



www.trustsmarhome.com



Trust | SMART Home

START-LINE
TRANSMITTER AKCT-510

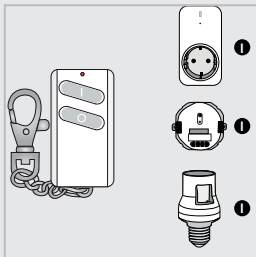
USER MANUAL
MULTI LANGUAGE



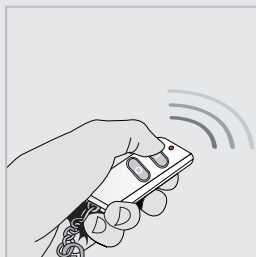
Item 71076 Version 1.0
Visit www.trustsmarthome.com
for the latest instructions

KEYCHAIN REMOTE CONTROL

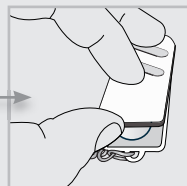
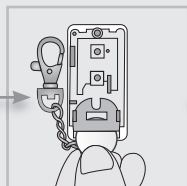
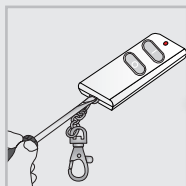
1



2-4



5





1. Control 1 or multiple receivers

To control 1 or several receivers simultaneously, assign the transmitter code to 1 or more receivers. Read the receiver's manual for the code learning procedure.

2. Manual operation of a Trust SmartHome on/off receiver

1. Press ON to switch the receiver on.
2. Press OFF to switch the receiver off.

3. Manual operation and dimming with a Trust SmartHome transmitter

1. Press ON once to switch the receiver on.
2. Press ON again to activate the dim-mode. The light will slowly dim up and down.
3. Press ON a third time to set the desired light intensity.
4. Press OFF to switch the receiver off.

The receiver will return to the last light level when switched on again.

4. Manual operation of a Trust SmartHome electric screens receiver

1. Send an ON-signal to raise the screen.
2. Send an ON-signal again to stop.
3. Send an OFF-signal to lower the screen.
4. Send an OFF-signal again to stop.

Read the receiver's manual to reverse the direction of the screen, if needed.

5. Replace transmitter battery

1. Open the battery compartment using a flat screwdriver.
2. Place a new 3V CR2032 lithium battery. The polarity should match the symbols on the holder.
3. Snap the top back onto the bottom.



1. Einen oder mehrere Empfänger steuern

Zum gleichzeitigen Steuern von einem oder mehreren Empfängern weisen Sie den Sendercode einem oder mehreren Empfängern zu. Das Verfahren zum Lernen von Codes entnehmen Sie bitte der Gebrauchsanleitung des Empfängers.

2. Handbedienung eines Trust SmartHome Ein-Aus-Empfängers

1. Zum Einschalten des Empfängers drücken Sie auf ON.
2. Zum Ausschalten des Empfängers drücken Sie auf OFF.

3. Handbedienung eines Trust SmartHome Empfängers für elektrische Leinwände

1. Zum Hochfahren der Leinwand senden Sie ein ON-Signal.
2. Zum Anhalten senden Sie noch einmal ein ON-Signal.
3. Zum Herunterfahren der Leinwand senden Sie ein OFF-Signal.
4. Zum Anhalten senden Sie noch einmal ein OFF-Signal.

Wie Sie die Richtung der Leinwand umkehren, lesen Sie bei Bedarf bitte in der Gebrauchsanleitung des Empfängers nach.

4. Manuelle Bedienung und Dimmen mit einem Trust SmartHome-Sender

1. Drücken Sie einmal auf ON, um den Empfänger einzuschalten.
2. Drücken Sie erneut die ON-Taste, um den Dimmermodus zu aktivieren.
Das Licht wird langsam gedimmt.
3. Drücken Sie ein drittes Mal auf ON, um die gewünschte Lichtstärke einzustellen.
4. Drücken Sie auf OFF, um den Empfänger auszuschalten.

Der Empfänger kehrt zur letzten Lichtstärkeneinstellung zurück, wenn er wieder eingeschaltet wird.

5. Wechsel der Senderbatterie

1. Öffnen Sie das Batteriefach mit einem Flachsraubendreher.
2. Legen Sie eine neue 3-V-Lithiumbatterie (CR2032) ein. Die Polung muss mit den Symbolen auf dem Batteriehalter übereinstimmen.
3. Lassen Sie das Oberteil wieder auf dem Unterteil einrasten.

1. Commande d'un ou plusieurs récepteurs

Pour commander simultanément un ou plusieurs récepteurs, vous devez affecter le code de l'émetteur au(x) récepteur(s) concerné(s). La procédure de recherche des signaux est expliquée dans le mode d'emploi du récepteur.

2. Commande manuelle d'un récepteur Trust SmartHome d'activation/de désactivation

1. Appuyez sur le bouton [I] pour activer le récepteur.
2. Appuyez sur le bouton [O] pour désactiver le récepteur.

3. Commande manuelle et variation avec un émetteur Trust SmartHome

1. Pressez une fois le bouton ON pour activer le récepteur.
 2. Pressez de nouveau le bouton ON pour activer le mode variateur. L'éclairage varie lentement.
 3. Pressez une troisième fois le bouton ON pour régler la luminosité voulue.
 4. Pressez le bouton OFF pour désactiver le récepteur.
- Le récepteur rétablit le dernier réglage de luminosité quand il est réactivé..

4. Commande manuelle d'un récepteur Trust SmartHome pour stores électriques

1. Envoyez un signal [I] pour lever le store.
 2. Envoyez un deuxième signal [I] pour arrêter le store.
 3. Envoyez un signal [O] pour descendre le store.
 4. Envoyez un deuxième signal [O] pour arrêter le store.
- Lisez le mode d'emploi du récepteur si vous souhaitez changer le sens de motorisation du store.

5. Remplacement de la pile de l'émetteur

1. Ouvrez le compartiment de la pile avec un tournevis plat.
2. Placez une pile au lithium 3 V CR2032 neuve dans le compartiment. La polarité doit être identique aux indications du support.
3. Enclenchez de nouveau la partie supérieure dans le socle.



1. Eén of meerdere Trust SmartHomeontvangers bedienen

Om één of meerdere ontvangers tegelijkertijd te sturen, wijst u de zendercode toe aan één of meerdere ontvangers. Raadpleeg de gebruikershandleiding van de ontvanger om de leermodus te activeren.

2. Een Trust SmartHome-aan-uit-ontvanger handmatig bedienen

1. Druk op ON om de ontvanger in te schakelen.
2. Druk op OFF om de ontvanger uit te schakelen.

3. Handmatig bedienen en dimmen met een Trust SmartHome-zender

1. Druk één keer op ON om de ontvanger in te schakelen.
2. Druk opnieuw op de ON-knop om de dimfunctie te activeren. Het licht wordt langzaam gedimd.
3. Druk voor de derde keer op ON om de gewenste lichtsterkte in te stellen.
4. Druk op OFF om de ontvanger uit te schakelen.

Wanneer de ontvanger weer wordt ingeschakeld, gaat deze terug naar de laatste lichtsterkte-instelling.

4. Een Trust SmartHome-ontvanger voor elektrische zonwering handmatig bedienen

1. Stuur een ON-sigitaal om de zonwering omhoog te brengen.
 2. Stuur nog een ON-sigitaal om te stoppen.
 3. Stuur een OFF-sigitaal om de zonwering omlaag te brengen.
 4. Stuur nog een OFF-sigitaal om te stoppen.
- Lees de handleiding van de ontvanger als u de richting van het scherm wilt omkeren.

5. Batterij verwisselen

1. Open het batterijvakje met een platte schroevendraaier.
2. Plaats een nieuwe 3 V CR2032 lithiumbatterij in de houder. De plus en min moeten overeenkomen met de symbolen op de batterijhouder.
3. Druk de bovenkant terug op de onderkant.



1. Controllo di 1 o più ricevitori

Per controllare 1 o più ricevitori simultaneamente, assegnare il codice trasmettitore a 1 o più ricevitori. Per la procedura di apprendimento del codice, consultare il manuale del ricevitore.

2. Azionamento manuale di un ricevitore Trust SmartHome

1. Premere ON per accendere il ricevitore.
2. Premere OFF per spegnere il ricevitore.
(Per abbassare le luci è necessario un altro trasmettitore.)

3. Funzionamento manuale e regolazione della luminosità con trasmettitore Trust SmartHome

1. Premere una volta il tasto di accensione per accendere il ricevitore.
2. Premere di nuovo il tasto di accensione per attivare la modalità di regolazione della luminosità. La luce lentamente si affievolirà e si intensificherà.
3. Premere per la terza volta il tasto di accensione per impostare l'intensità luminosa desiderata.
4. Premere il tasto di spegnimento per spegnere il ricevitore.
Alla riaccensione, il ricevitore tornerà all'ultimo livello di luminosità.

4. Azionamento manuale di un ricevitore per schermi elettrici Trust SmartHome

1. Premere ON per alzare lo schermo.
2. Premere nuovamente ON per arrestare lo schermo.
3. Premere OFF per abbassare lo schermo.
4. Nuovamente OFF per arrestare lo schermo.
Consultare il manuale del ricevitore per invertire la direzione dello schermo, se necessario.

5. Sostituzione della batteria del trasmettitore

1. Aprire il vano batteria mediante un cacciavite a testa piatta.
2. Inserire una nuova batteria al litio CR2032 da 3V. La polarità deve corrispondere ai simboli indicati nell'alloggiamento.
3. Riposizionare il coperchio sulla parte inferiore.

1. Controle 1 o múltiples receptores

Para controlar 1 o varios receptores simultáneamente, asigne el código del transmisor a 1 o más receptores. Lea el manual del receptor para conocer el procedimiento de aprendizaje del código.

2. Operación manual de un receptor Trust SmartHome de encendido/apagado

Operación manual de un receptor Trust SmartHome de encendido/apagado

1. Pulse ENCENDIDO para encender el receptor.
2. Pulse APAGADO para apagar el receptor.

3. Operaciones manuales y atenuación con un transmisor Trust SmartHome

1. Pulse ENCENDIDO una vez para encender el receptor.
2. Pulse ENCENDIDO de nuevo para activar el modo atenuación. La luz se atenuará e intensificará gradualmente.
3. Pulse ENCENDIDO una tercera vez para ajustar la intensidad lumínica deseada.
4. Pulse APAGADO para apagar el receptor.

Cuando se vuelva a encender, el receptor volverá a la intensidad lumínica que tenía la última vez

4. Operación manual de un receptor Trust SmartHome de pantallas eléctricas

1. Envíe una señal de encendido para subir la pantalla.
2. Envíe una señal de encendido de nuevo para parar.
3. Envíe una señal de apagado para bajar la pantalla.
4. Envíe una señal de apagado de nuevo para parar.

Lea el manual del receptor para invertirla dirección de la pantalla, si fuera necesario.

5. Recambio de la pila del transmisor

1. Abra el compartimento de las pilas utilizando un destornillador plano.
2. Coloque una pila de litio CR2032 de 3V nueva. La polaridad debería coincidir con los símbolos del soporte.
3. Presione la parte superior trasera en la parte inferior.

1. Controle 1 ou vários receptores

Para controlar 1 ou vários receptores em simultâneo, atribua o código de transmissor a 1 ou mais receptores. Leia o manual do receptor para conhecer o procedimento de programação do código.

2. Funcionamento manual de um receptor ligar/desligar Trust SmartHome

Funcionamento manual de um receptor ligar/desligar Trust SmartHome

1. Carregue em ON para ligar o receptor.
2. Carregue em OFF para desligar o receptor.

3. Funcionamento manual e regulação de intensidade com um transmissor Trust SmartHome

1. Carregue uma vez em ON (ligar) para ligar o receptor.
2. Carregue novamente em ON (ligar) para activar o modo de regulação. A intensidade da luz irá aumentar e diminuir lentamente.
3. Carregue uma terceira vez em ON (ligar) para definir a intensidade da luz pretendida.
4. Carregue em OFF (desligar) para desligar o receptor.

Quando ligar novamente o receptor, este volta ao último nível de luz.

4. Funcionamento manual de um receptor Trust SmartHome para cortinas eléctricas

1. Envie um sinal de activação (ON) para subir a cortina.
 2. Envie um sinal de activação (ON) novamente para parar.
 3. Envie um sinal de desactivação (OFF) para descer a cortina.
 4. Envie um sinal de desactivação (OFF) novamente para parar.
- Leia o manual do receptor para inverter a direcção da cortina, se necessário

5. Substituir a pilha do transmissor

1. Abra o compartimento das pilhas utilizando uma chave de fendas.
2. Coloque uma nova pilha de lítio CR2032 de 3 V. A polaridade deve corresponder aos símbolos no compartimento.
3. Encaixe a tampa na parte de baixo da estrutura

1. Kontrollere 1 eller flere mottakere

Vil du kontrollere 1 eller flere mottakere samtidig, må du bruke senderkode 1 på 1 eller flere mottakere. Les håndboken for mottakeren for å finne fremgangsmåten for kodelæring.

2. Manuell betjening av Trust SmartHomes av/på-mottaker

1. Trykk PÅ for å slå mottakeren på.
2. Trykk AV for å slå mottakeren av.

3. Manuell betjening og lysdemping med Trust SmartHome-sender

1. Trykk PÅ én gang for å slå mottakeren på.
 2. Trykk PÅ på nytt for å aktivere lysdempemodus. Lysstyrken økes og senkes sakte.
 3. Trykk PÅ en tredje gang for å velge ønsket lysstyrke.
 4. Trykk AV for å slå mottakeren av.
- Mottakeren går tilbake til sist valgte lysnivå når den slås på igjen.

4. Manuell betjening av Trust SmartHome-mottaker med elektriske skjermer

1. Send et PÅ-signal for å heve skjermen.
2. Send et PÅ-signal på nytt for å stanse den.
3. Send et AV-signal for å senke skjermen.
4. Send et AV-signal på nytt for å stanse den.

Se mottakerens håndbok for anvisninger om hvordan du reverserer skjermens retning, om nødvendig.

5. Skifte batteri i senderen

1. Åpne batterirommet med en flat skrutrekker.
2. Sett inn et nytt 3V CR2032 litiumbatteri. Polariteten skal samsvare med symbolene på holderen.
3. Trykk lokket tilbake på undersiden.

1. Styr en eller flera mottagare

För att styra en eller flera mottagare samtidigt tilldelar du sändarkoden till en eller flera mottagare. Läs mottagarens bruksanvisning för kodinlärning.

2. Manuell drift av en Trust SmartHome av/på-mottagare

1. Tryck på ON för att slå på mottagaren.
2. Tryck på OFF för att stänga av mottagaren.

3. Manuell drift och dimning med en Trust SmartHome-sändare

1. Tryck på ON en gång för att slå på mottagaren.
 2. Tryck på ON igen för att aktivera dimningsläge. Lampan kommer att långsamt dimma upp och ned.
 3. Tryck på ON en tredje gång för att ställa in önskad ljusstyrka.
 4. Tryck på OFF för att stänga av mottagaren.
- Mottagaren återgår till den sista ljusnivån när den slås på igen.



4. Manuell drift av en Trust SmartHome elskärmsmottagare

1. Skicka en ON-signal för att höja skärmen.
 2. Skicka en ON-signal igen för att stoppa.
 3. Skicka en OFF-signal för att sänka skärmen.
 4. Skicka en OFF-signal igen för att stoppa.
- Läs mottagarens bruksanvisning för att vända skärmens riktning vid behov.

5. Byt ut sändarens batteri

1. Öppna batterifacket med en skruvmejsel.
2. Sätt i ett nytt 3V CR2032-litiumbatteri. Polariteten ska stämma överrens med symbolerna på hållaren.
3. Knäpp tillbaka översidan på undersidan.



1. Hallitse yhtä tai useampaa vastaanotinta.

Hallitaksesi yhtä tai useampaa vastaanotinta samanaikaisesti, määritä lähettimen koodi yhdelle tai useammalle vastaanottimelle. Lue vastaanottimen käsikirjasta koodin oppimismenetelmä.

2. Pälle/poiskytkentätoiminnolla varustetun Trust SmartHome-vastaanottimen manuaalinen käyttö

1. Kytke vastaanotin päälle painamalla ON-painiketta.
2. Kytke vastaanotin pois päältä painamalla OFF-painiketta.

3. Trust SmartHome-lähettimen käyttö ja himmennys manuaalisesti

1. Kytke vastaanotin päälle painamalla ON-painiketta kerran.
 2. Aktivoi himmennystila painamalla ON-painiketta uudestaan. Valo himmenee tai vahvistuu vähitellen.
 3. Paina ON kolmannen kerran asettaaksesi haluamasi valon voimakkuuden.
 4. Kytke vastaanotin pois päältä painamalla OFF-painiketta.
- Vastaanotin palautuu edelliseen valaistustasoon, kun se kytketään jälleen päälle.

4. Sähkötoimisten näyttöjen Trust SmartHome-vastaanottimen manuaalinen käyttö

1. Nosta näyttö lähettämällä PÄÄLLÄ-signaali.
2. Lopeta liike lähettämällä PÄÄLLÄ-signaali uudestaan.
3. Laske näyttö lähettämällä POIS PÄÄLTÄ -signaali.
4. Lopeta liike lähettämällä POIS PÄÄLTÄ -signaali uudestaan.

Lue vastaanottajan käsikirjasta, kuinka näytön liike muutetaan tarvittaessa päinvastaiseksi.

5. Vaihda lähettimen paristo

1. Avaa paristolokero litteäpäisellä ruuviavaimella.
2. Aseta uusi 3 voltin CR2032-litiumparisto. Pariston napojen tulee vastata pidikkeen symboleja.
3. Napsauta päälliossa takaisin kiinni pohjaan.



1. Betjen én eller flere modtagere

For at betjene én eller flere modtagere skal senderen tildeles modtagernes hukommelse. Læs om proceduren for lagring af kode i modtagerens manual.

2. Manuel betjening af Trust SmartHome-modtager (tænd/sluk)

1. Tryk på ON for at tænde for modtageren.
2. Tryk på OFF for at slukke for modtageren..

3. Manuel betjening af lysdæmpning med en Trust SmartHome-sender

1. Tryk på ON én gang for at tænde for modtageren.
 2. Tryk igen på ON for at aktivere dæmpningstilstand. Lyset bliver langsomt dæmpet og forstærket igen.
 3. Tryk på ON en tredje gang for at indstille den ønskede lysintensitet.
 4. Tryk på OFF for at slukke for modtageren.
- Modtageren vil starte på det sidst anvendte lysniveau, når den tændes igen.

4. Manuel betjening af Trust SmartHome-modtager (elektrisk afskærmning)

1. Send et ON-signal for at hæve afskærmningen.
 2. Send endnu et ON-signal for at stoppe den.
 3. Send et OFF-signal for at sænke afskærmningen.
 4. Send endnu et OFF-signal for at stoppe den.
- Læs modtagerens vejledning for at omvende afskærmningens retning, hvis det er nødvendigt.

5. Udskift senderens batteri

1. Åbn batterikammeret med en flad skruetrækker.
2. Anbring et nyt 3 V CR2032 lithium-batteri. Polerne skal passe til symbolerne på holderen.
3. Klik topstykket fast på bunden.

1. Sterowanie kilkoma odbiornikami

Aby sterować kilkoma odbiornikami jednocześnie, przypisz kod przekaźnika do kilku odbiorników. Instrukcja obsługi odbiornika zawiera opis procedury uczenia kodu.

2. Ręczna obsługa włączania/wyłączenia Trust SmartHome

1. Wciśnij ON, aby włączyć odbiornik.
2. Wciśnij OFF, aby wyłączyć odbiornik.

3. Ręczna obsługa i ściemnianie za pomocą przekaźnika Trust SmartHome

1. Wciśnij ON jeden raz, aby włączyć odbiornik.
2. Wciśnij ON ponownie, aby aktywować tryb ściemniania. Światło będzie się powoli rozjaśniać i ściemniać.
3. Wciśnij ON po raz trzeci, aby ustawić wybraną intensywność światła.
4. Wciśnij OFF, aby wyłączyć odbiornik.

Przy ponownym włączeniu odbiornik powróci do ostatniego poziomu światła.

4. Ręczna obsługa odbiornika Trust SmartHome z elektrycznymi ekranami

1. Wyślij sygnał ON, aby podnieść ekran.
2. Ponownie wyślij sygnał ON, aby zatrzymać.
3. Wyślij sygnał OFF, aby opuścić ekran.
4. Ponownie wyślij sygnał OFF, aby zatrzymać.

W razie potrzeby zapoznaj się z instrukcją obsługi odbiornika, aby odwrócić kierunek ekranu.

5. Wymień baterię przekaźnika

1. Otwórz komorę baterii za pomocą płaskiego śrubokrętu.
2. Umieść nową baterię litową 3V CR2032. Biegunowość powinna odpowiadać symbolom na komorze.
3. Ponownie przymocuj pokrywę.

1. Ovládejte jeden či více přijímačů

Chcete-li ovládat jeden či více přijímačů současně, přiřaďte kód vysílače jednomu či více přijímačům. Postup naučení kódu najdete v příručce přijímače.

2. Ruční ovládání přijímače zapnutí/vypnutí Trust SmartHome

1. Stisknutím ON (zap.) zapnete přijímač.
2. Stisknutím OFF (vyp.) vypnete přijímač.

3. Ruční ovládání a stmívání vysílačem Trust SmartHome

1. Stisknutím ON (zap.) zapnete přijímač.
 2. Dalším stisknutím ON (zap.) aktivujete režim stmívání. Světlo pomalu snižuje a zvyšuje svou intenzitu.
 3. Třetím stisknutím ON nastavte požadovanou intenzitu světla.
 4. Stisknutím OFF (vyp.) vypnete přijímač.
- Až přijímač znovu zapnete, obnoví poslední světelnou intenzitu.

4. Ruční ovládání přijímače elektrického projekčního plátna Trust SmartHome

1. Odesláním signálu ZAP. zatáhnete plátno.
 2. Dalším odesláním signálu ZAP. plátno zastavíte.
 3. Odesláním signálu VYP. plátno stáhnete.
 4. Dalším odesláním signálu VYP. plátno zastavíte.
- V případě potřeby můžete směr plátna obrátit, informace najdete v příručce k přijímači.

5. Vyměňte baterie.

1. Otevřete přihrádku na baterie plochým šroubovákem.
2. Vložte novou 3V lithiovou baterii CR2032. Polarita by měla odpovídat symbolům v držáku.
3. Zaklapněte zadní stranu zpět dolů.

1. Ovládanie 1 alebo viacerých prijímačov

Ak chcete naraz ovládať 1 alebo niekoľko prijímačov, priradte kód vysielача k 1 alebo viacerým prijímačom. Prečítajte si návod k prijímaču pre postup učenia kódu.

2. Manuálna obsluha zapnutia/vypnutia prijímača Trust SmartHome

1. Stlačte tlačidlo zapnutia (ON) na zapnutie prijímača.
2. Stlačte tlačidlo vypnutia (OFF) na vypnutie prijímača.

3. Manuálna obsluha a stmavenie s vysielacom Trust SmartHome

1. Stlačte raz tlačidlo zapnutia (ON) na zapnutie prijímača.
2. Stlačte opäť tlačidlo zapnutia (ON) na aktiváciu režimu stmavenia. Svetlo sa pomaly zosvetlí a stmaví.
3. Stlačte tretikrát tlačidlo zapnutia (ON) na nastavenie požadovanej intenzity osvetlenia.
4. Stlačte tlačidlo vypnutia (OFF) na vypnutie prijímača.

Pri ďalšom zapnutí sa prijímač vráti k poslednej úrovni osvetlenia.

4. Manuálna obsluha prijímača s elektrickou obrazovkou Trust SmartHome

1. Odošlite signál zapnutia (ON) na zvýšenie obrazovky.
 2. Odošlite opäť signál zapnutia (ON) na zastavenie.
 3. Odošlite signál vypnutia (OFF) na zníženie obrazovky.
 4. Odošlite opäť signál vypnutia (OFF) na zastavenie.
- Prečítajte si návod k prijímaču, ak potrebujete obrátiť smer obrazovky.

5. Výmena batérie vysielача

1. Pomocou plochého skrutkovača otvorte priečinok batérie.
2. Vložte novú lítiovú batériu 3V CR2032. Polarita sa musí zhodovať so symbolmi na držiaku.
3. Dajte vrch späť na spodok.



1. Egy vagy több vevőegység vezérlése

Egy vagy több vevőegység egyidejű szabályozásához rendelje hozzá az adóegység kódját egy vagy több vevőegységhez. A kódbetanulási eljárásról a vevőegység kézikönyvében olvashat.

2. Be- és kikapcsolásra alkalmas Trust SmartHome vevőegység manuális működtetése

1. A vevőegység bekapcsolásához nyomja meg az ON (BE) gombot.
2. A vevőegység kikapcsolásához nyomja meg az OFF (KI) gombot.

3. A rendszer manuális működtetése és fényerő-szabályozás Trust SmartHome adóegységgel

1. A vevőegység bekapcsolásához nyomja meg egyszer az ON (BE) gombot.
 2. A fényerő-szabályozási mód bekapcsolásához nyomja meg ismét az ON (BE) gombot. A fény lassan erősebbé, majd gyengébbé válik.
 3. Az ON (BE) gomb harmadik megnyomásával állítsa be a kívánt fényerőt.
 4. A vevőegység kikapcsolásához nyomja meg az OFF (KI) gombot.
- A következő bekapcsoláskor a vevőegység az utolsó fényerőszinten kapcsol be.

4. Elektronikus vezérlésű rolók mozgatására alkalmas Trust SmartHome vevőegység manuális működtetése

1. A roló felhúzásához küldjön bekapcsolási jelet.
2. A leállításához küldjön újra egy bekapcsolási jelet.
3. A roló leengedéséhez küldjön kikapcsolási jelet.
4. A leállításához küldjön újra egy kikapcsolási jelet.

A roló mozgásirányának megfordításáról szükség esetén bővebben is olvashat a vevőegység kézikönyvében.

5. Az adóegység elemének cseréje

1. Egy lapos végű csavarhúzóval nyissa ki az elemtartó rekeszt.
2. Helyezze bele az új 3 V-os, CR-2032 típusú lítiumelemet. Az elem polaritásának meg kell felelnie a tartón lévő jeleknek.
3. Pattintsa vissza a felső részt az alsóra.



1. Comandați 1 sau mai multe receptoare

Pentru a comanda simultan 1 sau mai multe receptoare, alocați codul transmițătorului la 1 sau mai multe receptoare. Citiți manualul receptorului pentru procedura de învățare a codului.

2. Operarea manuală a unui receptor de Pornire/Oprire Trust SmartHome

1. Apăsați butonul Pornire pentru a porni receptorul.
2. Apăsați butonul Oprire pentru a opri receptorul.

3. Operare manuală și reglarea intensității cu un transmițător Trust SmartHome

1. Apăsați butonul Pornire o dată pentru a porni receptorul.
 2. Apăsați butonul Pornire încă o dată pentru a activa modul de variație. Nivelul de luminozitate va crește și va scădea încet.
 3. Apăsați butonul Pornire a treia oară pentru a seta intensitatea dorită a luminii.
 4. Apăsați butonul Oprire pentru a opri receptorul.
- La următoarea pornire receptorul va porni la ultimul nivel setat.

4. Operarea manuală a unui receptor de pentru jaluzele Trust SmartHome

1. Trimiteți un semnal de Pornire pentru a ridica jaluzelele.
 2. Trimiteți încă un semnal de Pornire pentru a le opri.
 3. Trimiteți un semnal de Oprire pentru a coborî jaluzelele.
 4. Trimiteți încă un semnal de Oprire pentru a le opri.
- Citiți manualul receptorului pentru a schimba direcția jaluzelei, dacă este nevoie.

5. Înlocuiți bateriile transmițătorului

1. Deschideți compartimentul pentru baterie folosind o șurubelniță dreaptă.
2. Introduceți o baterie nouă CR2032 de 3V. Polaritatea trebuie să urmeze simbolurile de pe suport.
3. Montați capacul la loc.

1. Ovládanie 1 alebo viacerých prijímačov

Ak chcete naraz ovládať 1 alebo niekoľko prijímačov, priradte kód vysielача k 1 alebo viacerým prijímačom. Prečítajte si návod k prijímaču pre postup učenia kódu.

2. Manuálna obsluha zapnutia/vypnutia prijímača Trust SmartHome

1. Stlačte tlačidlo zapnutia (ON) na zapnutie prijímača.
2. Stlačte tlačidlo vypnutia (OFF) na vypnutie prijímača.

3. Manuálna obsluha a stmavenie s vysielачom Trust SmartHome

1. Stlačte raz tlačidlo zapnutia (ON) na zapnutie prijímača.
2. Stlačte opäť tlačidlo zapnutia (ON) na aktiváciu režimu stmavenia. Svetlo sa pomaly zosvetlí a stmaví.
3. Stlačte tretikrát tlačidlo zapnutia (ON) na nastavenie požadovanej intenzity osvetlenia.
4. Stlačte tlačidlo vypnutia (OFF) na vypnutie prijímača.

Pri ďalšom zapnutí sa prijímač vráti k poslednej úrovni osvetlenia.

4. Manuálna obsluha prijímača s elektrickou obrazovkou Trust SmartHome

1. Odošlite signál zapnutia (ON) na zvýšenie obrazovky.
 2. Odošlite opäť signál zapnutia (ON) na zastavenie.
 3. Odošlite signál vypnutia (OFF) na zníženie obrazovky.
 4. Odošlite opäť signál vypnutia (OFF) na zastavenie.
- Prečítajte si návod k prijímaču, ak potrebujete obrátiť smer obrazovky.

5. Výmena batérie vysielача

1. Pomocou plochého skrutkovača otvorte priečinok batérie.
2. Vložte novú lítiovú batériu 3V CR2032. Polarita sa musí zhodovať so symbolmi na držiaku.
3. Dajte vrch späť na spodok.



1. Χειρισμός 1 ή πολλών δεκτών

Για να χειρίζεστε 1 ή αρκετούς δέκτες ταυτόχρονα, εκχωρήστε τον κωδικό πομπού σε 1 ή περισσότερους δέκτες. Για τη διαδικασία εκμάθησης κωδικού, διαβάστε το εγχειρίδιο χρήσης του δέκτη.

2. Μη αυτόματος χειρισμός δέκτη ενεργοποίησης/απενεργοποίησης Trust SmartHome

1. Για να ενεργοποιήσετε το δέκτη, πατήστε το πλήκτρο ενεργοποίησης (ON).
2. Για να απενεργοποιήσετε το δέκτη, πατήστε το πλήκτρο απενεργοποίησης (OFF).

3. Μη αυτόματος χειρισμός και αυξομείωση φωτισμού με πομπό Trust SmartHome

1. Για να ενεργοποιήσετε το δέκτη, πατήστε μία φορά το πλήκτρο ενεργοποίησης (ON).
2. Για να ενεργοποιήσετε τη λειτουργία αυξομείωσης φωτισμού, πατήστε ξανά το πλήκτρο ενεργοποίησης (ON). Ο φωτισμός αυξομειώνεται αργά.
3. Για να ρυθμίσετε την ένταση φωτισμού που επιθυμείτε, πατήστε για τρίτη φορά το πλήκτρο ενεργοποίησης (ON).
4. Για να απενεργοποιήσετε το δέκτη, πατήστε το πλήκτρο απενεργοποίησης (OFF). Όταν ο δέκτης ενεργοποιηθεί ξανά θα επανέλθει στην τελευταία ρύθμιση στάθμης φωτισμού.

4. Μη αυτόματος χειρισμός δέκτη ηλεκτρικών ρολών Trust SmartHome

1. Για να ανασηκώσετε το ρολό, αποστείλετε ένα σήμα ενεργοποίησης (ON).
2. Για να σταματήσετε, αποστείλετε πάλι ένα σήμα ενεργοποίησης (ON).
3. Για να χαμηλώσετε το ρολό, αποστείλετε ένα σήμα απενεργοποίησης (OFF).
4. Για να σταματήσετε, αποστείλετε πάλι ένα σήμα απενεργοποίησης (OFF). Αν χρειαστεί να αντιστρέψετε την κατεύθυνση του ρολού, διαβάστε το εγχειρίδιο χρήσης του δέκτη.

5. Αντικατάσταση μπαταρίας πομπού

1. Ανοίξτε τη θήκη των μπαταριών με ένα ίσιο κατασαβίδι.
2. Τοποθετήστε μια νέα μπαταρία λιθίου 3 V CR2032. Η πολικότητα πρέπει να αντιστοιχεί στα σύμβολα της θήκης.
3. Κουμπώστε πάλι το επάνω μέρος στο κάτω.



1. 1 veya daha fazla alıcıyı kumanda edin

1 veya daha fazla alıcıyı eşzamanlı olarak kumanda etmek için, verici kodunu 1 veya daha fazla alıcıya göre atayın. Kod öğrenme prosedürü için alıcı kılavuzunu okuyun.

2. Trust SmartHome açık/kapalı alıcısının manüel çalışması

1. Alıcıyı açmak için ON (AÇIK) tuşuna basın.
2. Alıcıyı kapatmak için OFF (KAPALI) tuşuna basın.

3. Trust SmartHome vericisinin manüel çalışması ve ışık ayarı

1. Alıcıyı açmak için bir defa ON (AÇIK) tuşuna basın.
 2. Işık ayarı modunu etkinleştirmek için tekrar ON (AÇIK) tuşuna basın. Işık değeri yavaşça azalacak ve artacaktır.
 3. İstenilen ışık yoğunluğunu ayarlamak için üçüncü defa ON (AÇIK) tuşuna basın.
 4. Alıcıyı kapatmak için OFF (KAPALI) tuşuna basın.
- Alıcı yeniden açık konuma getirildiğinde en son ışık seviyesine dönecektir.

4. Trust SmartHome elektrik ekranları alıcısının manüel çalışması

1. Ekranı açmak için AÇIK sinyali gönderin.
 2. Durdurmak için yeniden AÇIK sinyali gönderin.
 3. Ekranı kapatmak için KAPALI sinyali gönderin.
 4. Durdurmak için yeniden KAPALI sinyali gönderin.
- Gerektiğinde ekran yönünü tersine çevirmek için alıcı kılavuzunu okuyun.

5. Verici pilini değiştirin

1. Düz tornavida kullanarak pil bölmesini açın.
2. Yeni bir 3V CR2032 lityum pil yerleştirin. Kutuplar bölmedeki simgelere uygun olmalıdır.
3. Üst tarafı alta bastırarak yerleştirin.

1. Управление 1 или несколькими приемниками

Для одновременного управления 1 или несколькими приемниками назначьте код передатчика 1 или нескольким приемникам. Для получения сведений о процедуре определения кода прочтите руководство для приемника.

2. Ручное использование приемника включения/выключения Trust SmartHome

1. Нажмите «ВКЛ.», чтобы включить приемник.
2. Нажмите «ВЫКЛ.», чтобы выключить приемник.

3. Ручное использование и затемнение посредством передатчика Trust SmartHome

1. Один раз нажмите ON (ВКЛ), чтобы включить приемник.
2. Повторно нажмите ON (ВКЛ), чтобы активировать режим затемнения. Яркость освещения медленно увеличится и уменьшится.
3. Нажмите ON (ВКЛ) в третий раз, чтобы установить требуемую интенсивность освещения.
4. Нажмите OFF (ВЫКЛ), чтобы выключить приемник.

Приемник вернется к последнему уровню освещения при повторном включении.

4. Ручное использование приемника электрически управляемых экранов Trust SmartHome

1. Отправьте сигнал включения, чтобы поднять экран.
2. Повторно отправьте сигнал включения, чтобы прекратить перемещение.
3. Отправьте сигнал выключения, чтобы опустить экран.
4. Повторно отправьте сигнал выключения, чтобы прекратить перемещение.

При необходимости прочтите руководство для приемника, чтобы изменить направление движения экрана на противоположное.

5. Замените аккумуляторную батарею передатчика

1. Откройте батарейный отсек с помощью плоской отвертки.
2. Установите новую аккумуляторную литиевую батарею CR2032 на 3 В. Полярность должна совпадать с символами, указанными на держателе.
3. Защелкните обратно верхнюю часть на нижней части.

1. Upravljajte 1 ali več sprejemnikov

Za upravljanje 1 ali več sprejemnikov hkrati dodelite kodo oddajnika 1 ali več sprejemnikom. Za postopek programiranja kode preberite priročnik sprejemnika.

2. Ročni vklop/izklop sprejemnika Trust SmartHome

1. Pritisnite stikalo ON (VKLOP), da vključite sprejemnik.
2. Pritisnite stikalo OFF (IZKLOP), da izključite sprejemnik.

3. Ročno upravljanje in zatemnitev z oddajnikom Trust SmartHome

1. Enkrat pritisnite stikalo ON (VKLOP), da vključite sprejemnik.
 2. Ponovno pritisnite ON (VKLOP), da aktivirate zatemnitveni način. Lučka se bo počasi zatemnila in osvetlila.
 3. Tretjih pritisnite ON (VKLOP), da nastavite želeno intenzivnost svetlobe.
 4. Pritisnite stikalo OFF (IZKLOP), da izključite sprejemnik.
- Ob ponovnem vklopu bo sprejemnik preklopil na zadnjo raven svetlobe.

4. Ročno upravljanje sprejemnika z električnim zaslonom Trust SmartHome

1. Pošljite signal za VKLOP, da dvignete zaslon.
 2. Ponovno pošljite signal za VKLOP, da zaustavite zaslon.
 3. Pošljite signal za IZKLOP, da spustite zaslon.
 4. Ponovno pošljite signal za IZKLOP, da zaustavite zaslon.
- Preberite priročnik sprejemnika, da spremenite smer zaslona, če je treba.

5. Menjava baterije oddajnika

1. Z izvijačem s ploško glavo odprite predal za baterijo.
2. Vstavite novo 3-voltno litijevo baterijo CR2032. Polariteta se mora ujemati s simboli na držalu.
3. Vstavite zgornji del na spodnjega, da zaskoči.

1. Upravlajte prijemnikom ili prijamnicima

Da biste istovremeno upravljali prijemnikom ili prijamnicima, dodijelite kod odašiljača jednom prijamniku ili prijamnicima. Pročitajte priručnik prijamnika za postupak učenja koda.

2. Ručno upravljanje prijemnikom Trust SmartHome za uklj./isklj.

1. Pritisnite ON (Uklj.) da biste uključili prijamnik.
2. Pritisnite OFF (Isklj.) da biste isključili prijamnik.

3. Ručno upravljanje i zatamnivanje odašiljačem Trust SmartHome

1. Pritisnite ON (Uklj.) jednom da biste uključili prijamnik.
2. Ponovo pritisnite ON (Uklj.) da biste aktivirali način zatamnivanja. Svjetlo će se polako zatamnivati i osvijetljivati.
3. Pritisnite ON (Uklj.) treći put da biste postavili željeni intenzitet svjetla.
4. Pritisnite OFF (Isklj.) da biste isključili prijamnik.

Prijamnik će se vratiti na posljednju razinu svjetla kada ga ponovo uključite.

4. Ručno upravljanje prijemnikom Trust SmartHome s električnim zaslonom

1. Pošaljite signal ON (Uklj.) da biste podigli zaslon.
 2. Ponovo pošaljite signal ON (Uklj.) da biste zaustavili podizanje.
 3. Pošaljite signal OFF (Isklj.) da biste spustili zaslon.
 4. Ponovo pošaljite signal OFF (Isklj.) da biste zaustavili spuštanje.
- Pročitajte priručnik prijamnika da biste okrenuli smjer zaslona ako je to potrebno.

5. Zamijenite bateriju odašiljača

1. Otvorite pretinac za baterije uz pomoć ravnog odvijača.
2. Postavite novu litijску bateriju CR2032 od 3 V. Polarnost mora odgovarati simbolima na držaču.
3. Vratite poklopac na donji dio.

1. Upravlajte prijamnikom ili prijamnicima

Da biste istovremeno upravljali prijamnikom ili prijamnicima, dodijelite kod odašiljača jednom prijamniku ili prijamnicima. Pročitajte priručnik prijamnika za postupak učenja koda.

2. Ručno upravljanje prijamnikom Trust SmartHome za uklj./isklj.

1. Pritisnite ON (Uklj.) da biste uključili prijamnik.
2. Pritisnite OFF (Isklj.) da biste isključili prijamnik.

3. Ručno upravljanje i zatamnjivanje odašiljačem Trust SmartHome

1. Pritisnite ON (Uklj.) jednom da biste uključili prijamnik.
2. Ponovo pritisnite ON (Uklj.) da biste aktivirali način zatamnjivanja. Svjetlo će se polako zatamnjivati i osvijetljivati.
3. Pritisnite ON (Uklj.) treći put da biste postavili željeni intenzitet svjetla.
4. Pritisnite OFF (Isklj.) da biste isključili prijamnik.

Prijamnik će se vratiti na posljednju razinu svjetla kada ga ponovo uključite.

4. Ručno upravljanje prijamnikom Trust SmartHome s električnim zaslonom

1. Pošaljite signal ON (Uklj.) da biste podigli zaslon.
 2. Ponovo pošaljite signal ON (Uklj.) da biste zaustavili podizanje.
 3. Pošaljite signal OFF (Isklj.) da biste spustili zaslon.
 4. Ponovo pošaljite signal OFF (Isklj.) da biste zaustavili spuštanje.
- Pročitajte priručnik prijamnika da biste okrenuli smjer zaslona ako je to potrebno.

5. Zamijenite bateriju odašiljača

1. Otvorite pretinac za baterije uz pomoć ravnog odvijača.
2. Postavite novu litijску bateriju CR2032 od 3 V. Polarnost mora odgovarati simbolima na držaču.
3. Vratite poklopac na donji dio.

1. مراقبة جهاز استقبال واحد أو أجهزة استقبال متعددة
لمراقبة جهاز استقبال واحد أو أجهزة استقبال متعددة في وقت واحد، قم بتخصيص كود جهاز الإرسال هذه لجهاز استقبال واحد أو أكثر. احرص على قراءة دليل جهاز الاستقبال للتعرف على إجراءات تخصيص الكود.

2. التشغيل/الإيقاف اليدوي لجهاز استقبال Trust SmartHome

1. اضغط على زر التشغيل لتشغيل جهاز الاستقبال.
2. اضغط على زر الإطفاء لإطفاء جهاز الاستقبال.

3. التشغيل اليدوي والتعتيم بواسطة جهاز الإرسال Trust SmartHome

1. اضغط على زر التشغيل لمرة واحدة لتشغيل جهاز الاستقبال.
 2. اضغط على زر التشغيل مرة ثانية لتفعيل وضع التعتيم. عندئذ سوف تتم زيادة أو تقليل درجة العتامة ببطء.
 3. اضغط على زر التشغيل مرة ثالثة لتحديد درجة شدة الإضاءة المرغوبة.
 4. اضغط على زر الإطفاء لإطفاء جهاز الاستقبال.
- عندئذ سوف يعود جهاز الاستقبال إلى مستوى الإضاءة الأخير عند التشغيل مرة ثانية.

4. التشغيل اليدوي لجهاز استقبال شاشات كهربائية Trust SmartHome

1. قم بإرسال إشارة تشغيل لرفع الشاشة.
 2. قم بإرسال إشارة تشغيل مرة أخرى للإيقاف.
 3. قم بإرسال إشارة إيقاف لإنزال الشاشة.
 4. قم بإرسال إشارة إيقاف مرة أخرى للإيقاف.
- اقرأ دليل جهاز الاستقبال لعكس اتجاه الشاشة، عند اللزوم.

5. استبدال بطارية جهاز الإرسال

1. افتح درج البطارية باستخدام مفك مفلطح.
2. ضع بطارية ليثيوم 3 فولت CR2032 جديدة. يجب أن تتوافق الأقطاب مع الرموز الموجودة في وحدة التثبيت.
3. قم بإغلاق الجزء العلوي مرة أخرى على الجزء السفلي.