



www.trustsmarhome.com



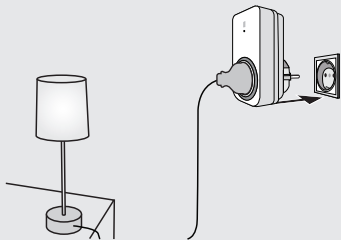
**USER MANUAL
MULTI LANGUAGE**



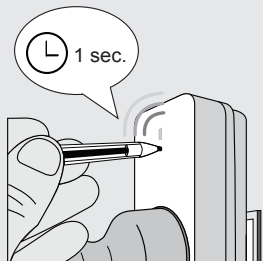
Item 71092 Version 1.0
Visit www.trustsmarthome.com
for the latest instructions

MAINS SOCKET DIMMER

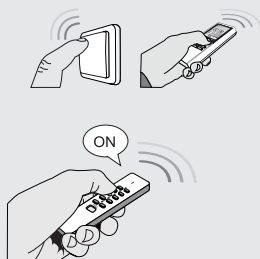
1



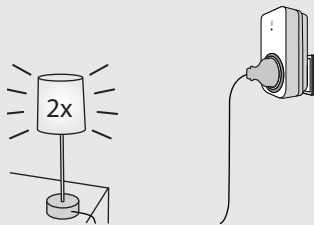
2



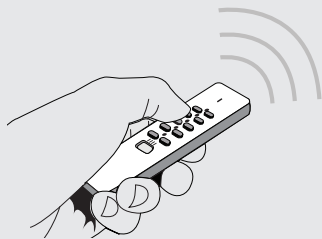
3



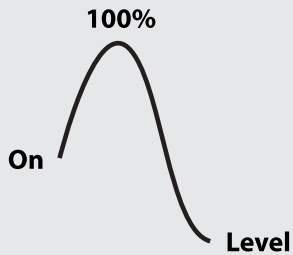
4



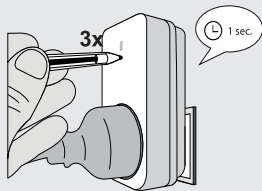
5



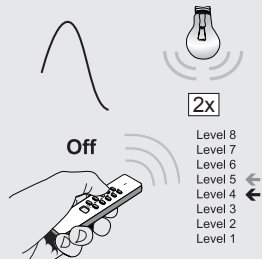
6



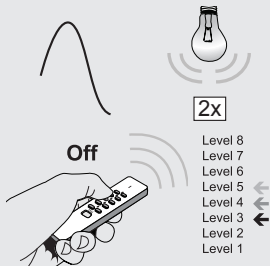
7



8



9

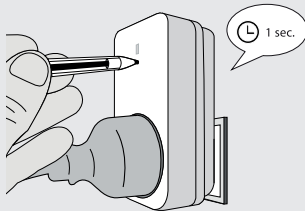


10



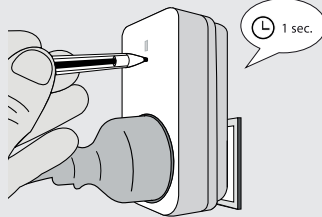
11

3x



12

2x

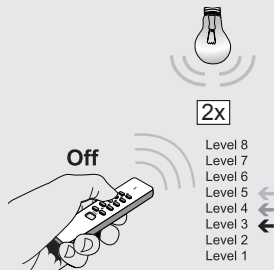




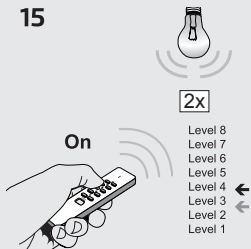
13



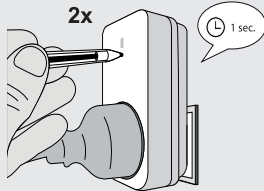
14



15



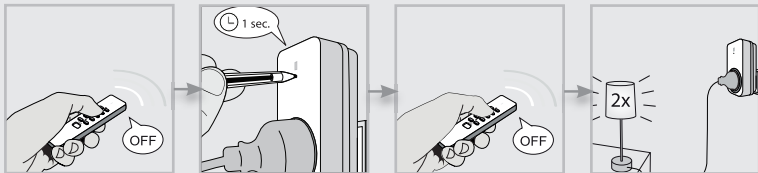
16



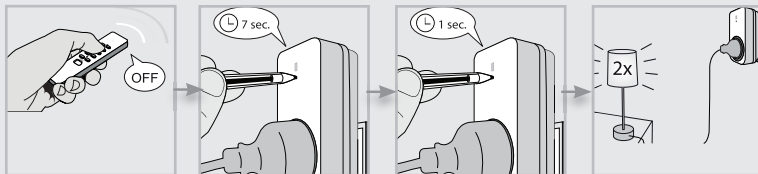
17



18



19







EN ACD-200 MAINS SOCKET DIMMER

1. Connect lamp and place receiver

First check if the lamp is switched on. Then plug the lamp into the receiver and plug the receiver into a socket. Only connect lamps that are suitable for dimming.

2. Activate learn-mode

Press the learn-button on the receiver for 1 second. The learn-mode will be active for 15 seconds, during which the LED-indicator will blink slowly.

3. Assign transmitter code

Send an ON-signal with any Trust SmartHome transmitter while the learn-mode is active, to assign the code to the receiver's memory.

4. Code confirmation

The receiver will switch on/off 2 times to confirm the code has been received. The receiver can store up to 6 different transmitter codes in its memory. The memory will be preserved when the receiver is moved to another socket or in case of power failure.

5. Setting the correct dimming range (for dimmable ESL)

Every type of lamp (incandescent, halogen, dimmable ESL or dimmable LED) has a different dimming range. Therefore, you should always set the correct dimming range for the connected lamps. First, switch on the lamp with a Trust SmartHome transmitter (for example: a remote control).

6. Important note

To assure correct dimming of dimmable ESL, this dimmer always switches to full brightness (100%) first. Immediately afterwards, the lights are set to the dim-level that you have chosen.

7. Activate dimming range mode

Press the connect button 3 times in quick succession. The LED indicator will flash and the light will switch on. The lights will always switch to the maximum light level first, before they switch to a certain dimming value (this is the factory setting or the last set dimming level).



8. Setting the dim level

Send an off-signal with the transmitter. Again, the lights will switch to the maximum light level first. Immediately afterwards, the lights will switch to a lower level (1 step less bright).

9. Decrease dim-level

Each time you send an off-signal, the dim-level will be decreased with 1 step. In total, there are 8 levels (8 is the highest level, 1 is the lowest level). Slowly repeat this procedure until you notice that the lights flicker or switch off. Then you have decreased the dim-level 1 step too much.

10. Increase dim-level

To increase the dim-level with 1 step, press the on-button. This way, you will set the correct dim level for the connected lamps (in this example: Level 4).

11. Exit dimming range mode

Now, press the connect button 3 times in quick succession to exit the dimming range mode. The dim-level that you have chosen will be saved and the connected lights will switch on and off twice. Then, the lights will switch on to the lowest dim-value.

12. Activate dimming range mode

Press the connect button 3 times in quick succession. The LED indicator will flash and the light will switch on. The lights will always switch to the maximum light level first, before they switch to a certain dimming value (this is the factory setting or the last set dimming level).

13. Setting the dim level (for other lights)

Send an off-signal with the transmitter. Immediately afterwards, the lights will switch to a lower level (1 step less bright).

14. Decrease dim-level

Each time you send an off-signal, the dim-level will be decreased with 1 step. In total, there are 8 levels (8 is the highest level, 1 is the lowest level). Slowly repeat this procedure until you notice that the lights flicker or switch off. Then you have decreased the dim-level 1 step too much.

15. Increase dim-level

To increase the dim-level with 1 step, press the on-button. This way, you will set the correct dim level for the connected lamps (in this example: Level 4).

16. Exit dimming range mode


Now, press the connect button 2 times in quick succession to exit the dimming range mode. The dim-level that you have chosen will be saved and the connected lights will switch on and off twice. Then, the lights will switch on to the lowest dim-value.



17. Manual operation and dimming

1. Press ON once to switch the receiver on.
2. Press ON again to activate the dim-mode. The light will slowly dim.
3. Press ON a third time to set the desired light intensity.
4. Press OFF to switch the receiver off. The receiver will return to the last light level when switched on again.

18. Single code delete

1. Switch the receiver OFF
 2. Press the learn-button for 1 second. The learn-mode will be active for 15 seconds and the LED-indicator will blink slowly.
 3. While the learn-mode is active, send an OFF-signal with a specific Trust SmartHome transmitter to delete that code.
 4. The receiver will switch on/off 2 times to confirm code deletion.
- 



19. Full memory delete

1. Switch the receiver OFF
2. Press and hold the learn-button on the receiver (approx. 7 sec.) until the LED-indicator starts blinking fast. The delete mode will be active for 15 seconds.
3. While the delete mode is active, press the learn-button again for 1 second.
4. The receiver will switch on/off 2 times to confirm memory deletion.

1. Lampe anschließen und Empfänger positionieren

Überprüfen Sie zuerst, ob die Lampe eingeschaltet ist. Stecken Sie die Lampe dann in den Empfänger und den Empfänger in eine Steckdose. Schließen Sie nur Lampen an, die zum Dimmen geeignet sind.

2. Lernmodus aktivieren

Halten Sie die Lerntaste am Empfänger eine Sekunde lang gedrückt. Der Lernmodus wird dann 15 Sekunden lang aktiviert und die LED-Kontrollleuchte blinkt langsam.

3. Sendercode zuweisen

Bei aktiviertem Lernmodus kann ein ON-Signal mit einem beliebigen Trust SmartHome-Sender gesendet werden, um den Code dem Empfängerspeicher zuzuweisen.

4. Codebestätigung

Der Empfänger wird zweimal ein- und ausgeschaltet, um den Empfang des Codes zu bestätigen.

Der Empfänger kann bis zu 6 verschiedene Sendercodes speichern.

Der Speicher bleibt bei Stromausfall oder wenn der Empfänger an eine andere Steckdose angesteckt wird, erhalten.

5. Einstellen des richtigen Dimmbereichs (für dimmbare ESL)

Jeder Lampentyp (Glühlampe, Halogenlampe, dimmbare ESL oder dimmbare LED) weist einen unterschiedlichen Dimmbereich auf. Deshalb sollten Sie immer den richtigen Dimmbereich für die jeweils angeschlossenen Lampen einstellen.

Schalten Sie zuerst die Lampe mit einem Trust SmartHome-Sender (zum Beispiel: einer Fernbedienung) ein.

6. Wichtiger Hinweis

Zum korrekten Dimmen von dimmbaren Energiesparlampen schaltet der Dimmer immer zuerst auf volle Helligkeit (100 %). Sofort danach werden die Lampen auf die jeweils gewählte Dimmstufe geschaltet.

7. Aktivieren des Dimmbereichmodus

Drücken Sie 3 Mal schnell hintereinander auf die Verbindungstaste. Die LED-Kontrollleuchte blinkt, und die Lampen werden eingeschaltet. Die Lampen werden immer zuerst auf die höchste Helligkeitsstufe geschaltet, bevor sie auf eine bestimmte Dimmstufe (auf die Werkseinstellung oder die zuletzt eingestellte Dimmstufe) umgeschaltet werden.

8. Einstellen der Dimmstufe

Senden Sie mit dem Sender ein Off-Signal. Die Lampen werden zuerst erneut auf die höchste Helligkeitsstufe geschaltet. Sofort danach werden die Lampen auf eine niedrigere Stufe geschaltet (1 Helligkeitsstufe niedriger).

9. Senken der Dimmstufe

Jedes Mal, wenn Sie ein Off-Signal senden, wird die Dimmstufe um einen Schritt gesenkt. Insgesamt gibt es 8 Stufen (8 ist die höchste Stufe, 1 die niedrigste). Wiederholen Sie diesen Vorgang langsam, bis die Lampen flackern oder abschalten. Dann haben Sie die Dimmstufe einen Schritt zu weit gesenkt.

10. Erhöhen der Dimmstufe

Drücken Sie die On-Taste, um die Dimmstufe um einen Schritt zu erhöhen. Auf diese Weise stellen Sie die richtige Dimmstufe für die jeweils angeschlossenen Lampen ein (in diesem Beispiel: Stufe 4).

11. Dimmbereichmodus verlassen

Um den Dimmbereichmodus nun zu verlassen, drücken Sie 3 Mal schnell hintereinander auf die Verbindungstaste. Die jeweils gewählte Dimmstufe wird gespeichert, und die angeschlossenen Lampen werden zweimal ein- und ausgeschaltet. Dann werden die Lampen auf den niedrigsten Dimmwert geschaltet.

12. Aktivieren des Dimmbereichmodus

Drücken Sie 3 Mal schnell hintereinander auf die Verbindungstaste. Die LED-Kontrollleuchte blinkt, und die Lampen werden eingeschaltet. Die Lampen werden immer zuerst auf die höchste Helligkeitsstufe geschaltet, bevor sie auf eine bestimmte Dimmstufe (auf die Werkseinstellung oder die zuletzt eingestellte Dimmstufe) umgeschaltet werden.

13. Einstellen der Dimmstufe (für andere Lampen)

Senden Sie mit dem Sender ein Off-Signal. Sofort danach werden die Lampen auf eine niedrigere Stufe geschaltet (1 Helligkeitsstufe niedriger).

14. Senken der Dimmstufe

Jedes Mal, wenn Sie ein Off-Signal senden, wird die Dimmstufe um einen Schritt gesenkt. Insgesamt gibt es 8 Stufen (8 ist die höchste Stufe, 1 die niedrigste). Wiederholen Sie diesen Vorgang langsam, bis die Lampen flackern oder abschalten. Dann haben Sie die Dimmstufe einen Schritt zu weit gesenkt.



15. Erhöhen der Dimmstufe

Drücken Sie die On-Taste, um die Dimmstufe um einen Schritt zu erhöhen. Auf diese Weise stellen Sie die richtige Dimmstufe für die jeweils angeschlossenen Lampen ein (in diesem Beispiel: Stufe 4).

16. Dimmbereichmodus verlassen

Um den Dimmbereichmodus nun zu verlassen, drücken Sie 2 Mal schnell hintereinander auf die Verbindungstaste. Die jeweils gewählte Dimmstufe wird gespeichert, und die angeschlossenen Lampen werden zweimal ein- und ausgeschaltet. Dann werden die Lampen auf den niedrigsten Dimmwert geschaltet.

17. Manuelle Bedienung und Dimmen

1. Drücken Sie einmal auf ON, um den Empfänger einzuschalten.
2. Drücken Sie erneut auf ON, um den Dimmermodus zu aktivieren. Das Licht wird langsam gedimmt.
3. Drücken Sie ein drittes Mal auf ON, um die jeweils gewünschte Lichtstärke einzustellen.
4. Drücken Sie auf OFF, um den Empfänger auszuschalten. Beim nächsten Einschalten des Empfängers wird die jeweils zuletzt ausgewählte Leuchtstufe wieder hergestellt.

18. Einen einzelnen Code löschen

1. Schalten Sie den Empfänger aus
2. Halten Sie die Lerntaste 1 Sekunde lang gedrückt. Der Lernmodus ist dann für 15 Sekunden aktiv und die LED-Kontrollleuchte blinkt langsam.
3. Senden Sie bei aktivem Lernmodus ein OFF-Signal von einem bestimmten Trust SmartHome-Sender, um den entsprechenden Code zu löschen.
4. Der Empfänger wird zweimal ein- und ausgeschaltet, um das Löschen des Codes zu bestätigen.

19. Gesamten Speicher löschen

1. Schalten Sie den Empfänger aus
2. Halten Sie die Lerntaste des Empfängers ca. 7 Sekunden lang gedrückt, bis die LED-Anzeige schnell blinkt. Der Löschmodus wird 15 Sekunden lang aktiviert.
3. Drücken Sie die Lerntaste erneut eine Sekunde lang, während der Löschmodus aktiv ist.
4. Der Empfänger wird zweimal ein- und ausgeschaltet, um das Löschen des Speichers zu bestätigen.

1. Raccordement de la lampe et installation du récepteur

Vérifiez d'abord que la lampe est allumée. Raccordez ensuite la lampe au récepteur et branchez le récepteur à une prise. Raccordez uniquement des lampes dont l'intensité lumineuse peut être réglée.

2. Activation du mode recherche

Appuyez une seconde sur le bouton de recherche du récepteur. Le mode recherche est alors actif pendant 15 secondes et le voyant indicateur clignote lentement.

3. Affectation d'un code d'émetteur

Pendant que le mode recherche est activé, envoyez un signal d'activation depuis un émetteur Trust SmartHome Trust pour enregistrer son code dans la mémoire du récepteur.

4. Confirmation du code

Le récepteur s'allume/s'éteint deux fois pour confirmer la réception du code.

Le récepteur peut stocker en mémoire jusqu'à six codes d'émetteur différents.

La mémoire est préservée en cas de panne de courant ou de branchement du récepteur dans une autre prise de courant.

5. Réglage de la portée de variation correcte (pour les ESL à variation)

La portée de variation est différente pour chaque lampe (lampes à incandescence, lampes halogènes, éclairages ESL à variation ou éclairages DEL à variation).

La portée de variation correcte pour les lampes raccordées doit donc toujours être sélectionnée.

Commencez par allumer la lampe avec un émetteur Trust SmartHome (une télécommande, par exemple).

6. Remarque importante

Pour garantir la variation correcte des éclairages ESL à variation, le variateur utilise toujours la pleine luminosité (100 %) pour commencer. Les lampes sont ensuite réglées sur le niveau de variation sélectionné.



7. Activation du mode de variation

Appuyez rapidement trois fois sur le bouton de connexion. Le voyant indicateur clignote et la lampe s'allume. Les lampes sont d'abord réglées sur le niveau de luminosité le plus élevé avant qu'un niveau de variation donné (le réglage par défaut ou le dernier niveau de variation défini) soit activé.

8. Réglage du niveau de variation

Envoyez un signal de désactivation à l'aide de l'émetteur. Les lampes sont de nouveau réglées sur le niveau de luminosité le plus élevé. Les lampes sont ensuite réglées sur un niveau inférieur (un niveau de luminosité de moins).

9. Réduction du niveau de variation

À chaque fois que vous envoyez un signal de désactivation, le niveau de variation baisse d'un cran. Il y a huit niveaux au total (8 est le niveau le plus élevé, 1, le niveau le plus faible).

Répétez lentement cette procédure jusqu'à ce que les lampes éclairent très peu ou s'éteignent. Cela signifie que vous avez réglé le niveau de variation un cran de trop.

10. Augmentation du niveau de variation

Pour augmenter le niveau de variation d'un cran, appuyez sur le bouton d'activation. Vous pouvez ainsi sélectionner le niveau de variation adapté pour la lampe raccordée (dans cet exemple, le niveau 4).

11. Désactivation du mode de variation

Quittez ensuite le mode de variation en appuyant brièvement deux fois sur le bouton de connexion. Le niveau de variation sélectionné est enregistré et les lampes raccordées sont allumées et éteintes deux fois. Les lampes sont ensuite réglées sur la valeur de variation la plus faible.



12. Activation du mode de variation

Appuyez rapidement trois fois sur le bouton de connexion. Le voyant indicateur clignote et la lampe s'allume. Les lampes sont d'abord réglées sur le niveau de luminosité le plus élevé avant qu'un niveau de variation donné (le réglage par défaut ou le dernier niveau de variation défini) soit activé.

13. Réglage du niveau de variation (pour d'autres lampes)

Envoyez un signal de désactivation à l'aide de l'émetteur. Les lampes sont ensuite réglées sur un niveau inférieur (un niveau de luminosité de moins).

14. Réduction du niveau de variation

À chaque fois que vous envoyez un signal de désactivation, le niveau de variation baisse d'un cran. Il y a huit niveaux au total (8 est le niveau le plus élevé, 1, le niveau le plus faible). Répétez lentement cette procédure jusqu'à ce que les lampes éclairent très peu ou s'éteignent. Cela signifie que vous avez réglé le niveau de variation un cran de trop.

15. Augmentation du niveau de variation

Pour augmenter le niveau de variation d'un cran, appuyez sur le bouton d'activation. Vous pouvez ainsi sélectionner le niveau de variation adapté pour la lampe raccordée (dans cet exemple, le niveau 4).

16. Désactivation du mode de variation

Quittez ensuite le mode de variation en appuyant brièvement trois fois sur le bouton de connexion. Le niveau de variation sélectionné est enregistré et les lampes raccordées sont allumées et éteintes deux fois. Les lampes sont ensuite réglées sur la valeur de variation la plus faible.



17. Fonctionnement manuel et variation

1. Appuyez une fois sur le bouton ON pour activer le récepteur.
2. Appuyez de nouveau sur le bouton ON pour activer le mode de variation. L'intensité de l'éclairage varie lentement.
3. Appuyez une troisième fois sur le bouton ON pour sélectionner l'intensité lumineuse souhaitée.
4. Appuyez sur le bouton OFF pour désactiver le récepteur. Le récepteur rétablit le dernier niveau de luminosité une fois réactivé.

18. Suppression d'un code

1. Éteignez le récepteur
2. Appuyez sur le bouton recherche pendant 1 seconde. Le mode recherche est alors actif pendant 15 secondes et le voyant indicateur clignote lentement.
3. Lorsque le mode recherche est activé, envoyez un signal de désactivation avec un émetteur Trust SmartHome spécifique pour supprimer le code.
4. Le récepteur s'allume/s'éteint deux fois pour confirmer la suppression du code.

19. Suppression de toute la mémoire

1. Éteignez le récepteur
2. Appuyez sur le bouton recherche du récepteur (pendant environ 7 secondes) jusqu'à ce que le voyant indicateur commence à clignoter rapidement. Le mode suppression est actif pendant 15 secondes.
3. Tandis que le mode suppression est actif, appuyez de nouveau sur le bouton recherche pendant 1 seconde.
4. Le récepteur s'allume/s'éteint deux fois pour confirmer la suppression de la mémoire.

1. Lamp aansluiten en ontvanger plaatsen

Controleer eerst of de lamp aanstaat. Steek de lamp dan in de ontvanger en steek de ontvanger in een stopcontact. Sluit alleen lampen aan die kunnen worden gedimd.

2. Detectiemodus activeren

Druk 1 seconde lang op de detectieknop van de ontvanger.

De detectiemodus is 15 seconden actief gedurende welke tijd de LED-indicator kort zal knippen.

3. Zendcode toewijzen

Zend een AAN-sigitaal met een Trust SmartHome-zender terwijl de detectiemodus actief is om de code in het geheugen van de ontvanger op te slaan.

4. Bevestiging van code

De ontvanger zal 2 keer in-/uitschakelen om te bevestigen dat de code is ontvangen.

De ontvanger kan tot 6 verschillende zendcodes in het geheugen opslaan.

Het geheugen blijft bewaard wanneer de ontvanger in een ander stopcontact wordt gestoken of in geval van een stroomstoring.

5. Juiste dimbereik instellen (voor dimbare ESL)

Elke type lamp (gloe-, halogeenlamp, dimbare ESL of dimbare LED) heeft een ander dimbereik.

U dient daarom altijd het juiste dimbereik voor de aangesloten lampen te gebruiken.

Zet de lamp eerst aan met een Trust SmartHome-zender (bijvoorbeeld: een afstandsbediening).

6. Belangrijke opmerking

Om er voor te zorgen dat een dimbare ESL juist gedimd wordt, staat deze dimmer altijd eerst op volledige helderheid (100%). Direct daarna worden de lampen ingesteld op het dimniveau dat u hebt gekozen.

7. De modus dimbereik activeren

Druk 3 keer snel achter elkaar op de verbindingsknop. De LED-indicator zal knipperen en de lamp zal aan gaan. De lampen branden altijd eerst op het maximale lichtniveau, voordat ze overschakelen naar een bepaald dimniveau (dit is de fabrieksinstelling of het laatst ingestelde dimniveau).

8. Het dimniveau instellen

Stuur een uit-signaal met de zender. De lampen zullen weer eerst op maximaal niveau branden. Direct daarna zullen de lampen naar een lager niveau overschakelen (1 stap minder fel).

9. Het dimniveau verlagen

Elke keer dat u een uit-signaal verzendt, gaat het dimniveau 1 stap omlaag. Er zijn in totaal 8 niveaus (8 is het hoogste niveau en 1 is het laagste niveau). Herhaal deze procedure langzaam tot u merkt dat de lampen flikkeren of uitgaan. In dat geval hebt u het dimniveau 1 stap te ver verlaagd.

10. Het dimniveau verhogen

Om het dimniveau met 1 stap te verhogen, drukt u op de aan-knop. Op deze manier kunt u het juiste dimniveau voor de aangesloten lampen instellen (in dit voorbeeld: Niveau 4).

11. De modus dimbereik afsluiten

Druk nu 3 keer snel achter elkaar op de verbindingsknop om de modus dimbereik af te sluiten. Het dimniveau dat u hebt gekozen wordt opgeslagen en de aangesloten lampen zullen twee keer in-/uitschakelen. De lampen zullen daarna op het laagste dimniveau overschakelen.

12. De modus dimbereik activeren

Druk 3 keer snel achter elkaar op de verbindingsknop. De LED-indicator zal knipperen en de lamp zal aan gaan. De lampen branden altijd eerst op het maximale lichtniveau, voordat ze overschakelen naar een bepaald dimniveau (dit is de fabrieksinstelling of het laatst ingestelde dimniveau).



NL ACD-200 MAINS SOCKET DIMMER

13. Het dimniveau instellen (voor andere lampen)

Stuur een uit-signaal met de zender. Direct daarna zullen de lampen naar een lager niveau overschakelen (1 stap minder fel).

14. Het dimniveau verlagen

Elke keer dat u een uit-signaal verzendt, gaat het dimniveau 1 stap omlaag. Er zijn in totaal 8 niveaus (8 is het hoogste niveau en 1 is het laagste niveau). Herhaal deze procedure langzaam tot u merkt dat de lampen flikkeren of uitgaan. In dat geval hebt u het dimniveau 1 stap te ver verlaagd.

15. Het dimniveau verhogen

Om het dimniveau met 1 stap te verhogen, drukt u op de aan-knop. Op deze manier kunt u het juiste dimniveau voor de aangesloten lampen instellen (in dit voorbeeld: Niveau 4).

16. De modus dimbereik afsluiten

Druk nu 2 keer snel achter elkaar op de verbindingsknop om de modus dimbereik af te sluiten. Het dimniveau dat u hebt gekozen wordt opgeslagen en de aangesloten lampen zullen twee keer in-/uitschakelen. De lampen zullen daarna op het laagste dimniveau overschakelen.

17. Handmatige bediening en dimmen

1. Druk een keer op ON om de ontvanger aan te zetten.
2. Druk nogmaals op ON om de dimmodus in te schakelen. Het licht zal langzaam dimmen.
3. Druk een derde keer op ON om de gewenste lichtintensiteit in te stellen.
4. Druk op OFF om de ontvanger uit te zetten. Wanneer de ontvanger weer wordt aangezet, zal deze op het laatste lichtniveau branden.



18. Eén code wissen

1. Zet de ontvanger UIT
2. Druk 1 seconde lang op de detectieknop. De detectiemodus is 15 seconden actief en de LED-indicator zal kort knipperen.
3. Als de detectiemodus actief is, stuur een OFF-sigitaal met een specifieke Trust SmartHome-zender om de code ervan te wissen.
4. De ontvanger zal 2 keer in-/uitschakelen om te bevestigen dat de code is gewist.

19. Volledig geheugen wissen

1. Zet de ontvanger UIT
2. Druk op de detectieknop van de ontvanger en houd die vast (ong. 7 sec.) tot de LED-indicator snel begint te knipperen. De verwijdermodus is 15 seconden actief.
3. Als de verwijdermodus actief is, drukt u nogmaals 1 seconde lang op de detectieknop.
4. De ontvanger zal 2 keer in-/uitschakelen om te bevestigen dat het geheugen is gewist.

**IT**

ACD-200 MAINS SOCKET DIMMER

1. Collegare la lampada e posizionare il ricevitore

Innanzitutto controllare che la lampada sia accesa. Poi collegare la lampada al ricevitore e collegare il ricevitore a una presa di corrente. Collegare soltanto lampade idonee per la regolazione della luminosità.

2. Attivare la modalità di apprendimento

Premere il pulsante di apprendimento sul ricevitore per 1 secondo. La modalità di apprendimento sarà attiva per 15 secondi, durante i quali l'indicatore LED lampeggerà brevemente.

3. Assegnare un codice al trasmettitore

Per assegnare il codice alla memoria del ricevitore, inviare un segnale di accensione con qualsiasi trasmettitore Trust SmartHome mentre la modalità di apprendimento è attiva.

4. Conferma del codice

Il ricevitore si accenderà/spegnerà 2 volte per confermare la ricezione del codice.

Il ricevitore può memorizzare fino a 6 codici trasmettitore diversi.

La memoria non viene azzerata quando il ricevitore viene collegato a un'altra presa o in caso di interruzione della corrente elettrica.

5. Impostazione della luminosità corretta (per ESL a luminosità regolabile)

Ogni tipo di lampada (a incandescenza, alogena, ESL a luminosità regolabile o LED a luminosità regolabile) ha una diversa intensità luminosa. Conviene quindi impostare sempre il livello di intensità luminosa corretto per le lampade collegate.

Innanzitutto accendere la lampada con un trasmettitore Trust SmartHome (ad esempio un telecomando).



6. Nota

Per garantire la corretta luminosità della lampada ESL a luminosità regolabile, il regolatore si accende sempre prima sulla massima luminosità (100%). Subito dopo, la luce viene regolata sul livello selezionato.

7. Attivare la modalità di regolazione della luminosità

Premere 3 volte il pulsante di collegamento in successione rapida.

Il LED lampeggerà e la spia si accenderà. Le luci prima si accendono sempre al massimo livello di luminosità, per poi passare a un determinato livello di intensità luminosa (impostazione di fabbrica o ultimo livello di intensità impostato).

8. Impostazione del livello di luminosità

Inviare un segnale di spegnimento con il trasmettitore. Le luci brilleranno al massimo livello di luminosità. Subito dopo, le luci passeranno a un livello inferiore (1 livello di luminosità in meno).

9. Riduzione del livello di luminosità

Ogni volta che si trasmette un segnale di spegnimento, il livello di intensità della luce diminuisce di 1. I livelli sono 8 in tutto (8 è il massimo e 1 il minimo). Ripetere lentamente la procedura fino a notare un tremolio o lo spegnimento delle luci. Significa che si è scesi al di sotto del livello di luminosità 1.

10. Aumento del livello di luminosità

Per aumentare il livello di luminosità di 1 grado, premere il pulsante di accensione. In questo modo si imposta il livello di luminosità corretto per le lampade collegate (in questo esempio: livello 4).

11. Uscita dalla modalità di regolazione dell'intensità luminosa

Premere 3 volte in rapida successione il pulsante di connessione per uscire dalla modalità di regolazione della luminosità. Il livello di luminosità selezionato verrà salvato e le luci collegate si accenderanno e si spegneranno due volte. Le luci passeranno poi al livello minimo di luminosità.

12. Attivare la modalità di regolazione della luminosità

Premere 3 volte il pulsante di collegamento in successione rapida.

Il LED lampeggerà e la spia si accenderà. Le luci prima si accendono sempre al massimo livello di luminosità, per poi passare a un determinato livello di intensità luminosa (impostazione di fabbrica o ultimo livello di intensità impostato).

13. Impostazione del livello di luminosità (per altre luci)

Inviare un segnale di spegnimento con il trasmettitore. Subito dopo, le luci passeranno a un livello inferiore (1 livello di luminosità in meno).

14. Riduzione del livello di luminosità

Ogni volta che si trasmette un segnale di spegnimento, il livello di intensità della luce diminuisce di 1. I livelli sono 8 in tutto (8 è il massimo e 1 il minimo). Ripetere lentamente la procedura fino a notare un tremolio o lo spegnimento delle luci. Significa che si è scesi al di sotto del livello di luminosità 1.

15. Aumento del livello di luminosità

Per aumentare il livello di luminosità di 1 grado, premere il pulsante di accensione. In questo modo si imposta il livello di luminosità corretto per le lampade collegate (in questo esempio: livello 4).

16. Uscita dalla modalità di regolazione dell'intensità luminosa

Premere 2 volte in rapida successione il pulsante di connessione per uscire dalla modalità di regolazione della luminosità. Il livello di luminosità selezionato verrà salvato e le luci collegate si accenderanno e si spegneranno due volte. Le luci passeranno poi al livello minimo di luminosità.

17. Funzionamento manuale e luminosità

1. Premere una volta il tasto di accensione per accendere il ricevitore.
2. Premere di nuovo il tasto di accensione per attivare la modalità di regolazione della luminosità. La luce si affievolirà lentamente.
3. Premere per la terza volta il tasto di accensione per impostare l'intensità luminosa desiderata.
4. Premere il tasto di spegnimento per spegnere il ricevitore. Alla riaccensione, il ricevitore tornerà all'ultimo livello di luminosità.

18. Eliminazione codice singolo

1. Spegner il ricevitore
2. Premere per 1 secondo il pulsante di apprendimento. La modalità di apprendimento sarà attiva per 15 secondi e l'indicatore LED lampeggerà brevemente.
3. Mentre la modalità di apprendimento è attiva, inviare un segnale di spegnimento con un trasmettitore Trust SmartHome specifico per eliminare il codice.
4. Il ricevitore si accenderà e spegnerà 2 volte per confermare la cancellazione del codice.

19. Cancellazione completa della memoria

1. Spegner il ricevitore
2. Premere e tenere premuto il pulsante di apprendimento del ricevitore (circa 7 sec.) finché il LED non inizia a lampeggiare rapidamente. La modalità di cancellazione sarà attiva per 15 secondi.
3. Mentre la modalità di cancellazione è attiva, premere di nuovo per 1 secondo il pulsante di apprendimento.
4. Il ricevitore si accenderà e spegnerà 2 volte per confermare la cancellazione della memoria.



ES ACD-200 MAINS SOCKET DIMMER

1. Conectar la lámpara y colocar el receptor

El primer lugar, comprueba si la lámpara está conectada. A continuación, enchufe la lámpara en el receptor y enchufe el receptor en la toma. Conecte únicamente lámparas que sean adecuadas para atenuación.

2. Activar modo de memorización

Pulse el botón de memorización del receptor durante 1 segundo. El modo de memorización se activará durante 15 segundos, durante los que el indicador LED parpadeará lentamente.

3. Asignar código de transmisor

Envíe una señal de activación con cualquier transmisor Trust SmartHome mientras esté activo el modo de memorización, para asignar el código a la memoria del receptor.

4. Confirmación del código

El receptor se encenderá y apagará dos veces para confirmar que se ha recibido el código. El receptor puede almacenar hasta 6 códigos de transmisor diferentes en su memoria.

La memoria se conservará aunque se cambie el receptor de enchufe o en caso de corte eléctrico.

5. Ajuste del rango de atenuación correcto (para ESL atenuable)

Cada tipo de lámpara (incandescente, halógena, ESL o LED atenuable) tiene un rango de atenuación diferente. Por lo tanto, siempre deberá definir el rango de atenuación correcto para las lámparas conectadas. En primer lugar, encienda la lámpara con un transmisor Trust SmartHome (por ejemplo: un mando a distancia).

6. Nota importante

Para garantizar una atenuación correcta del ESL atenuable, este atenuador siempre cambia a brillo total (100%) en primer lugar. Inmediatamente después, las luces se establecen en el nivel de atenuación que seleccionó.



7. Activar el modo de rango de atenuación

Pulse el botón de conexión 3 veces en una sucesión rápida.

El indicador LED parpadeará y la luz se encenderá. Las luces siempre conmutarán al máximo nivel de luz en primer lugar, antes de cambiar a un valor de atenuación determinado (este es el ajuste de fábrica o el último nivel de atenuación fijado).

8. Ajuste del nivel de atenuación

Envíe una señal de apagado con el transmisor. Una vez más, las luces conmutarán al máximo nivel de luz primero. Inmediatamente después, las luces conmutarán a un nivel inferior (1 paso menos brillante).

9. Disminuir el nivel de atenuación

Cada vez que envíe una señal de apagado, el nivel de atenuación disminuirá en 1 paso. En total, hay 8 niveles (8 es el nivel más alto, 1 es el nivel más bajo). Repita lentamente este procedimiento hasta que observe que las luces parpadean o se apagan. De esta manera habrá disminuido el nivel de atenuación 1 paso más de la cuenta.

10. Aumentar el nivel de atenuación

Para aumentar el nivel de atenuación 1 paso, pulse el botón de encendido. De esta manera, establecerá el nivel de atenuación correcto para las lámparas conectadas (en este ejemplo: Nivel 4)

11. Salir del modo de rango de atenuación

A continuación, pulse el botón de conexión 3 veces en una rápida sucesión para salir del modo de rango de atenuación. El nivel de atenuación que ha seleccionado se guardará y las luces conectadas se encenderán y apagarán dos veces. A continuación, las luces conmutarán al nivel de atenuación más bajo.

12. Activar el modo de rango de atenuación

Pulse el botón de conexión 3 veces en una sucesión rápida. El indicador LED parpadeará y la luz se encenderá. Las luces siempre conmutarán al máximo nivel de luz en primer lugar, antes de cambiar a un valor de atenuación determinado (este es el ajuste de fábrica o el último nivel de atenuación fijado).

13. Ajuste del nivel de atenuación (para otras luces)

Envíe una señal de apagado con el transmisor. Inmediatamente después, las luces conmutarán a un nivel inferior (1 paso menos brillante).

14. Disminuir el nivel de atenuación

Cada vez que envíe una señal de apagado, el nivel de atenuación disminuirá en 1 paso. En total, hay 8 niveles (8 es el nivel más alto, 1 es el nivel más bajo). Repita lentamente este procedimiento hasta que observe que las luces parpadean o se apagan. De esta manera habrá disminuido el nivel de atenuación 1 paso más de la cuenta.

15. Aumentar el nivel de atenuación

Para aumentar el nivel de atenuación 1 paso, pulse el botón de encendido. De esta manera, establecerá el nivel de atenuación correcto para las lámparas conectadas (en este ejemplo: Nivel 4)

16. Salir del modo de rango de atenuación

A continuación, pulse el botón de conexión 2 veces en una rápida sucesión para salir del modo de rango de atenuación. El nivel de atenuación que ha seleccionado se guardará y las luces conectadas se encenderán y apagarán dos veces. A continuación, las luces conmutarán al nivel de atenuación más bajo.

17. Manejo manual y atenuación

1. Pulse ON una vez para activar el receptor.
2. Pulse ON de nuevo para activar el modo de atenuación de luz. La luz parpadeará lentamente.
3. Pulse ON una tercera vez para fijar la intensidad de luz deseada.
4. Pulse OFF para desactivar el receptor. El receptor volverá a establecerse en el último nivel de luz cuando vuelva a encenderse.

18. Borrar un código

1. Apague el receptor
2. Pulse el botón de memorización durante 1 segundo. El modo de memorización se activará durante 15 segundos y el indicador LED parpadeará lentamente.
3. Mientras esté activo el modo de memorización, envíe una señal OFF de un transmisor específico de Trust SmartHome para borrar aquel código.
4. El receptor se encenderá y apagará dos veces para confirmar que se ha borrado el código.

19. Borrar toda la memoria

1. Apague el receptor.
2. Mantenga pulsado el botón de memorización del receptor (aprox. 7 seg.) hasta que empiece a parpadear rápidamente el indicador LED. El modo de eliminación se activará durante 15 segundos.
3. Mientras esté activo el modo de eliminación, pulse el botón de memorización de nuevo durante 1 segundo.
4. El receptor se encenderá y apagará dos veces para confirmar que se ha borrado la memoria.



PT ACD-200 MAINS SOCKET DIMMER

1. Por a lâmpada e ligar o recetor

Verifique se a lâmpada está ligada. Ligue, então, a lâmpada ao recetor e ligue o recetor à tomada. Ligue apenas lâmpadas adequadas que permitam regular a intensidade da luz.

2. Ative o modo de memorização

Prima o botão de memorização do recetor durante 1 segundo. O modo de memorização fica ativo durante 15 segundos, durante os quais o indicador LED pisca lentamente.

3. Atribuir um código de transmissor

Envie um sinal de ligação (ON) a qualquer transmissor Trust SmartHome com o modo de memorização ativo, para atribuir o código à memória do recetor.

4. Confirmação do código

O recetor liga e desliga 2 vezes para confirmar que o código foi recebido. O recetor pode armazenar até 6 códigos de transmissores diferentes na sua memória.

A memória será preservada quando o recetor passar para outra tomada ou em caso de falha elétrica.

5. Ajustar o alcance correto da regulação da intensidade (lâmpadas ESL de intensidade regulável)

Cada tipo de lâmpada (incandescente, halogéneo ou LED de intensidade regulável) tem um alcance diferente. Portanto, deve sempre regular corretamente o alcance das lâmpadas que estão ligadas. Em primeiro lugar, ligue a lâmpada através de um transmissor Trust SmartHome (como por exemplo: um controle remoto).

6. Nota importante

Para assegurar a correta regulação da intensidade de uma lâmpada ESL de intensidade regulável, o reóstato liga primeiro as lâmpadas na sua intensidade máxima (100%). Imediatamente a seguir, as luzes são então reguladas para a intensidade escolhida.



7. Ativar o modo de alcance da regulação da intensidade

Prima rapidamente o botão de ligação 3 vezes seguidas. O indicador LED irá piscar e a lâmpada acende. As luzes são sempre ligadas na sua intensidade máxima e depois a intensidade diminui até um certo valor (valor de fábrica ou último valor definido).

8. Definir o nível de intensidade

Envie um sinal de desligado (off) pelo transmissor. Uma vez mais, as luzes irão mudar para o nível de intensidade máxima. Imediatamente a seguir, as luzes irão baixar para um nível de intensidade mais baixa (1 nível abaixo).

9. Diminuir o nível de intensidade

De cada vez que enviar o sinal de desligado (off), a intensidade da luz decresce 1 nível. Ao todo, existem 8 níveis (8 é o nível mais alto, 1 é o nível mais baixo). Repita este procedimento devagar até que as luzes pisquem ou se apaguem. Quando isso acontece, é porque baixou demasiado o nível de intensidade da luz, 1 nível a baixo.

10. Aumentar o nível de intensidade

Para aumentar a intensidade da luz em 1 nível, prima o botão de ligado (on). Pode, assim, regular o nível de intensidade das lâmpadas ligadas (neste exemplo, para o Nível 4).

11. Sair do modo de alcance da regulação de intensidade

Agora, prima rapidamente o botão de ligação 3 vezes seguidas para sair do modo de alcance da intensidade. O nível de intensidade da luz que selecionou é memorizado e as lâmpadas ligadas irão acender e apagar duas vezes. As luzes acendem no nível de intensidade mais baixo.

12. Ativar o modo de alcance da regulação da intensidade

Prima rapidamente o botão de ligação 3 vezes seguidas. O indicador LED irá piscar e a lâmpada acende. As luzes são sempre ligadas na sua intensidade máxima e depois a intensidade diminui até um certo valor (valor de fábrica ou último valor definido).

13. Definir o nível de intensidade (para outras luzes)

Envie um sinal de desligado (off) pelo transmissor. Imediatamente a seguir, as luzes irão baixar para um nível de intensidade mais baixa (1 nível abaixo).

14. Diminuir o nível de intensidade

De cada vez que enviar o sinal de desligado (off), a intensidade da luz decresce 1 nível. Ao todo, existem 8 níveis (8 é o nível mais alto, 1 é o nível mais baixo). Repita este procedimento devagar até que as luzes pisquem ou se apaguem. Quando isso acontece, é porque baixou demasiado o nível de intensidade da luz, 1 nível a baixo.




15. Aumentar o nível de intensidade

Para aumentar a intensidade da luz em 1 nível, prima o botão de ligado (on). Pode, assim, regular o nível de intensidade das lâmpadas ligadas (neste exemplo, para o Nível 4).

16. Sair do modo de alcance da regulação de intensidade

Agora, prima rapidamente o botão de ligação 2 vezes seguidas para sair do modo de alcance da intensidade. O nível de intensidade da luz que selecionou é memorizado e as lâmpadas ligadas irão acender e apagar duas vezes. As luzes acendem no nível de intensidade mais baixo.



17. Funcionamento e regulação da intensidade

1. Prima ON uma vez para ligar o recetor.
2. Prima ON novamente para ativar o modo de regulação da intensidade. A luz irá baixar lentamente o nível de intensidade.
3. Prima ON uma terceira vez para regular o nível de intensidade pretendido.
4. Prima OFF para desligar o recetor. Ao voltar a ser ligado, o recetor regressa ao último nível de iluminação regulado.

18. Apagar um único código

1. Desligue o recetor no OFF
2. Prima o botão de memorização durante 1 segundo. O modo de memorização fica ativo durante 15 segundos e o indicador LED começa a piscar lentamente.
3. Enquanto o modo de memorização está ativo, envie um sinal OFF de um transmissor Trust SmartHome específico para eliminar esse código.
4. O recetor liga e desliga 2 vezes para confirmar que o código foi recebido.

19. Apagar toda a memória

1. Desligue o recetor no OFF
2. Mantenha premido o botão de memorização do recetor (aprox. 7 seg.) até o indicador LED começar a piscar rapidamente. O modo de eliminação ficará ativo durante 15 segundos.
3. Com o modo de eliminação ativo, prima novamente o botão de memorização durante 1 segundo.
4. O recetor liga e desliga 2 vezes para confirmar que o código foi recebido.

1. Koble til lampen og plasser mottakeren

Sjekk først at lampen er skrudd på. Plugg så inn lampen i mottakeren, og plugg mottakeren inn i en kontakt. Koble kun til lamper som kan dimmes.

2. Aktivere lære-modus

Trykk på læreknappen på mottakeren i 1 sekund. Lære-modus vil være aktiv i 15 sekunder, og LED-lyset vil i hele denne perioden blinke sakte.

3. Angi senderkode

Mens lære-modus er aktiv kan du sende et PÅ-signal med hvilken som helst Trust SmartHome-sender for å tilordne koden i mottakerens minne.

4. Kodebekreftelse

Mottakeren vil skru seg på/av 2 ganger for å bekrefte at koden er mottatt.

Mottakeren kan lagre opptil 6 forskjellige senderkoder i minnet sitt.

Minnets vil bli bevart hvis mottakeren flyttes til en annen kontakt, eller hvis det skulle oppstå strøbrudd.

5. Innstilling av riktig dimmespenn (for dimbar ESL)

Hver lyskilde (glødelampe, halogen, ESL eller dimbar LED) har forskjellig dimmespenn.

Derfor bør du alltid stille inn korrekt dimmespenn for lampene som er koblet til.

Skru først på lampen med en Trust SmartHome-sender (for eksempel: en fjernkontroll).

6. Viktig merknad

For å sørge for korrekt dimming av dimbar ESL, gå denne dimmeren alltid først til full lysstyrke (100 %) først. Lysene vil deretter umiddelbart gå til det dimmenivået du har valgt.

7. Aktiver modus for lysdempervariasjon

Trykk inn tilkoblingsknappen 3 ganger i rask rekkefølge. LED-lyset vil blinke og lyset vil slå seg på. Lysene vil alltid først gå til full lysstyrke, før de går til en viss dimmeverdi (dette er fabrikkinnstillingen eller det sist innstilte dimmenivået).

8. Stille inn lysdempenivået

Send et av-signal med senderen. Senderen vil igjen først gå til maksimalt lysnivå. Umiddelbart deretter vil lysene gå til et lavere nivå (1 trinn mindre skarpt).

9. Senke dimmenivå

Hver gang du sender et av-signal, vil lysdempenivået senkes med 1 trinn. Det finnes totalt 8 nivåer (8 er det høyeste nivået, 1 er det laveste nivået). Gjenta denne fremgangsmåten sakte, til du merker at lysene flimrer eller slås av. Da har du senket lysdempenivået 1 trinn for mye.

10. Øke dimmenivå

For å øke dimmenivået med 1 trinn trykker du på på-knappen. På denne måten vil du stille inn det korrekte dimmenivået for de tilkoblede lampene (i dette eksemplet: Nivå 4).

11. Forlat dimmespenn-modus

Trykk så raskt 3 ganger på forbindelsesknappen for å forlate dimmespenn-modus. Det dimmenivået du har valgt vil bli lagret, og de tilkoblede lysene vil slå seg av og på to ganger. Lysene vil så gå til den laveste dimmeverdien.

12. Aktiver modus for lysdempervariasjon

Trykk inn tilkoblingsknappen 3 ganger i rask rekkefølge. LED-lyset vil blinke og lyset vil slå seg på. Lysene vil alltid først gå til full lysstyrke, før de går til en viss dimmeverdi (dette er fabrikkinnstillingen eller det sist innstilte dimmenivået).



NO ACD-200 MAINS SOCKET DIMMER

13. Stille inn lysdempenivået (for andre lyskilder)

Send et av-signal med senderen. Da vil lysene umiddelbart skiftet til et lavere nivå (1 trinn lavere lysstyrke).

14. Senke dimmenivå

Hver gang du sender et av-signal, vil lysdempenivået senkes med 1 trinn. Det finnes totalt 8 nivåer (8 er det høyeste nivået, 1 er det laveste nivået). Gjenta denne fremgangsmåten sakte, til du merker at lysene flimrer eller slås av. Da har du senket lysdempenivået 1 trinn for mye.

15. Øke dimmenivå

For å øke dimmenivået med 1 trinn trykker du på på-knappen. På denne måten vil du stille inn det korrekte dimmenivået for de tilkoblede lampene (i dette eksemplet: Nivå 4).

16. Forlat dimmespenn-modus

Trykk så raskt 2 ganger på forbindelsesknappen for å forlate dimmespenn-modus. Det dimmenivået du har valgt vil bli lagret, og de tilkoblede lysene vil slå seg av og på to ganger. Lysene vil så gå til den laveste dimmeverdien.

17. Manuell betjening og dimming

1. Trykk ON én gang for å slå mottakeren på.
2. Trykk ON på nytt for å aktivere lysdempemodus. Lyset vil nå dimme langsomt.
3. Trykk ON en tredje gang for å velge ønsket lysstyrke.
4. Trykk OFF for å skru mottakeren av Mottakeren gå tilbake til sist valgte lysnivå når den slås på igjen.



18. Sletting av en enkelt kode

1. Skru mottakeren AV
2. Hold inne lære-knappen i 1 sekund. Læremodus aktiveres i 15 sekunder, og LED-indikatoren blinker sakte.
3. Mens læremodus er aktivt, sender du et OFF-signal til den spesifikke Trust SmartHome-senderen, for å slette koden.
4. Mottakeren slås på/av 2 ganger, for å bekrefte at koden er slettet.

19. Slette hele minnet

1. Skru mottakeren AV
2. Trykk og hold lære-knappen på mottakeren nede (ca. 7 sek) til LED-lyset begynner å blinke raskt. Slettmodus forblir aktivt i 15 sekunder.
3. Trykk på lære-knappen igjen i ca 1 sekund mens slette-modus er aktivert.
4. Mottakeren slås på/av 2 ganger, for å bekrefte at minnet er slettet.



SV ACD-200 MAINS SOCKET DIMMER

1. Anslut lampan och sätt i mottagaren

Kontrollera först om lampan är på. Anslut sedan lampan till mottagaren och sätt i mottagaren i ett vägguttag. Anslut endast lampor som är lämpliga att dimma.

2. Aktivera inlärningsläget

Tryck på mottagarens inlärningsknapp i 1 sekund. Inlärningsläget är aktivt i 15 sekunder och lysdioden kommer att blinka långsamt.

3. Tilldela sändarkod

Skicka en ON-signal med en valfri Trust SmartHome-sändare medan inlärningsläget är aktivt för att ange koden till mottagarens minne.

4. Kodbekräftelse

Mottagaren slås på/stängs av 2 gånger för att bekräfta att koden har mottagits.

Mottagaren kan lagra upp till 6 olika sändarkoder i sitt minne.

Minnet bevaras om du flyttar mottagaren till ett annat uttag eller vid strömavbrott.

5. Inställning av rätt dimningsintervall (för dimbara ESL)

Alla lamptyper (glödlampor, halogenlampor, dimbara ESL eller dimbara LED) har olika dimningsintervall. Därför måste du alltid ställa in rätt dimningsintervall för de anslutna lamporna.

Först ska lampan med en Trust SmartHome sändare sättas på (till exempel: med en fjärrkontroll).

6. OBS

För att säkerställa en korrekt dimning av dimbara ESL, ska denna dimmer alltid växla till full ljusstyrka (100 %) först. Omedelbart efteråt, är lamporna inställda på den dimmnivå som du har valt.



7. Aktivera läget för dimningsintervall

Tryck på på anslutningsknappen 3 gånger i snabb följd. LED-indikatorn blinkar och lampan tänds. Lamporna kommer alltid växla till den maximala ljusnivån först, innan de växlar till ett visst dimningsvärde (detta är fabriksinställningen eller senast inställda dimningsnivån).

8. Inställning av dimningsnivån

Skicka en OFF-signal med sändaren. Återigen kommer ljuset att först växla till den maximala ljusnivån. Omedelbart efteråt kommer lamporna växla till en lägre nivå (1 steg mindre ljus).

9. Minska dimnivå

Varje gång som du skickar en OFF-signal, kommer dimnivån att minskas med 1 steg. Totalt finns det 8 nivåer (8 är den högsta nivån, 1 är den lägsta nivån). Upprepa sakta proceduren tills du märker att lamporna flimrar eller släcks. Då har du minskat dimnivån 1 steg för mycket.

10. Öka dimnivå

För att öka dimnivån med 1 steg, trycker du på ON-knappen. På så sätt kommer du ställa in rätt dimnivå för de anslutna lamporna (i detta exempel: Nivå 4).

11. Lämna läget för dimintervall

Nu trycker du på anslutningsknappen 3 gånger i snabb följd för att gå ur läget för dimningsintervall. Dimningsnivån som du har valt sparas och de anslutna lamporna tänds och släcks två gånger. Sedan kommer lamporna att växla till det lägsta dimningsvärdet.

12. Aktivera läget för dimningsintervall

Tryck på på anslutningsknappen 3 gånger i snabb följd. LED-indikatorn blinkar och lampan tänds. Lamporna kommer alltid växla till den maximala ljusnivån först, innan de växlar till ett visst dimningsvärde (detta är fabriksinställningen eller senast inställda dimningsnivån).



SV ACD-200 MAINS SOCKET DIMMER

13. Inställning av dimningsnivån (för andra lampor)

Skicka en OFF-signal med sändaren Omedelbart efteråt kommer lamporna växla till en lägre nivå (1 steg mindre ljus).

14. Minska dimnivå

Varje gång som du skickar en OFF-signal, kommer dimnivån att minskas med 1 steg. Totalt finns det 8 nivåer (8 är den högsta nivån, 1 är den lägsta nivån). Upprepa sakta proceduren tills du märker att lamporna flimrar eller släcks. Då har du minskat dimnivån 1 steg för mycket.

15. Öka dimnivå

För att öka dimnivån med 1 steg, trycker du på ON-knappen. På så sätt kommer du ställa in rätt dimnivå för de anslutna lamporna (i detta exempel: Nivå 4).

16. Lämna läget för dimintervall

Nu trycker du på anslutningsknappen 2 gånger i snabb följd för att gå ur läget för dimningsintervall. Dimningsnivån som du har valt sparas och de anslutna lamporna tänds och släcks två gånger. Sedan kommer lamporna att växla till det lägsta dimningsvärdet.

17. Manuell användning och dimning

1. Tryck på ON en gång för att slå på mottagaren.
2. Tryck på ON igen för att aktivera dimningsläge. Lampan dimmas långsamt.
3. Tryck på ON en tredje gång för att ställa in önskad ljusstyrka.
4. Tryck på OFF för att stänga av mottagaren Mottagaren återgår till den sista ljusnivån när den slås på igen.



18. Borttagning av enskild kod

1. Sätt mottagaren på OFF
2. Tryck på inlärningsknappen i 1 sekund. Inlärningsläget kommer att vara aktivt i 15 sekunder och LED-indikatorn blinkar långsamt.
3. Medan inlärningsläget är aktivt skickar du en OFF-signal från en viss Trust SmartHome-sändare för att ta bort den koden.
4. Mottagaren slås på/stängs av 2 gånger för att bekräfta att koden har tagits bort.

19. Borttagning av hela minnet

1. Sätt mottagaren på OFF.
2. Tryck och håll ned mottagarens inlärningsknapp (ca. 7 sek.) tills LED-indikatorn börjar blinka snabbt. Borttagningsläget kommer att vara aktivt i 15 sekunder.
3. Medan borttagningsläget är aktivt trycker du på inlärningsknappen igen i 1 sekund.
4. Mottagaren slås på/stängs av 2 gånger för att bekräfta att minnet har tagits bort.

1. Liitä lamppu ja asenna vastaanotin.

Tarkista ensin, onko lamppu kytketty päälle. Liitä sitten lamppu vastaanottimeen ja vastaanotin pistorasiaan. Käytä laitteessa vain himmennykseen soveltuvia lamppeja.

2. Aktivoi ohjelmointitila

Paina vastaanottimeen ohjelmointipainiketta 1 sekunnin ajan. Oppimistila on päällä 15 sekunnin ajan, jolloin LED-merkkivalo vilkkuu hitaasti.

3. Määritä lähettimen koodi

Lähetä ON-signaali millä tahansa Trust SmartHome-lähettimellä oppimistilan ollessa päällä määrittääksesi koodin vastaanottimeen muistiin.

4. Koodin vahvistaminen

Vastaanotin kytkeytyy päälle ja pois päältä kahdesti vahvistaen, että koodi on vastaanotettu. Vastaanottimeen muistiin voi tallentaa kuuden eri lähettimen koodit. Muisti ei tyhjenny siirrettäessä vastaanotin toiseen pistorasiaan tai sähkökatkoksen sattuessa.

5. Oikean himmennysalueen asetus (himmennettävälle ESL-valolle)

Eri valoilla (hehku- ja halogeenivalot, himmennettävät ESL- tai LED-valot) on erilainen himmennysalue. Siksi sinun pitää aina ensin määrittää liitettyjen lampputen himmennysalue. Kytke valo ensin päälle Trust SmartHome-lähettimellä (esim. kaukosäätimen avulla).

6. Tärkeä huomautus

Himmennettävien ESL-valojen sopivan himmennuksen varmistamiseksi tämä himmennin kytkeytyy aina ensin täyteen kirkkauteen (100 %). Välittömästi sen jälkeen valot himmentyvät asettamaasi himmennystasoon.

7. Aktivoi himmennysalueita.

Paina liitäntäpainiketta kolme kertaa nopeasti peräkkäin. LED-merkkivalo vilkkuu ja valo syttyy palamaan. Valot syttyvät aina ensin maksimitasoonsa ennen kuin ne himmentyvät tiettyyn himmennysarvoon (joka on joko tehdasasetus, tai viimeksi asetettu himmennystaso).

8. Himmennystason asettaminen

Lähetä lähettimellä pois päältä -signaali. Valot syttyvät ensin maksimitasoonsa. Välittömästi sen jälkeen valot kytkeytyvät matalammalle kirkkaustasolle (yhden asteen verran vähemmän kirkkaaksi).

9. Laske himmennystasoa

Joka kerta, kun lähetät pois päältä -signaalin, himmennystaso laskee yhden askeleen verran. Tasoja on yhteensä kahdeksan (korkein taso on 8 ja matalin taso on 1). Toista nämä toimenpiteet hitaasti, kunnes huomaat, että valot vilkkuvat tai kytkeytyvät pois päältä. Silloin olet laskenut himmennystasoa yhden asteen liikaa.

10. Lisää himmennystasoa

Paina päällä-painiketta lisätäksesi himmennystasoa yhden askeleen verran. Näin voit määrittää liitettyjen lampujen oikean himmennystason (tässä esimerkissä tason 4).

11. Poistu himmennysalueilasta

Paina nyt liitäntäpainiketta nopeasti kolme kertaa peräkkäin poistuaksesi himmennysalueilasta. Valitsemasi himmennystaso tallennetaan ja liitetyt valot kytkeytyvät päälle ja pois päältä kahdesti. Sen jälkeen valot syttyvät päälle matalimpaan himmennystasoon.

12. Aktivoi himmennysalueita

Paina liitäntäpainiketta kolme kertaa nopeasti peräkkäin. LED-merkkivalo vilkkuu ja valo syttyy palamaan. Valot syttyvät aina ensin maksimitasoonsa ennen kuin ne himmentyvät tiettyyn himmennysarvoon (joka on joko tehdasasetus, tai viimeksi asetettu himmennystaso).

13. Himmennystason asettaminen (muille valoille)

Lähetä lähettimellä pois päältä -signaali. Välittömästi sen jälkeen valot kytkeytyvät matalammalle kirkaustasolle (yhden asteen verran vähemmän kirkaaksi).

14. Laske himmennystasoa

Joka kerta, kun lähetät pois päältä -signaalin, himmennystaso laskee yhden askeleen verran. Tasoja on yhteensä kahdeksan (korkein taso on 8 ja matalin taso on 1). Toista nämä toimenpiteet hitaasti, kunnes huomaat, että valot vilkkuvat tai kytkeytyvät pois päältä. Silloin olet laskenut himmennystasoa yhden asteen liikaa.

15. Lisää himmennystasoa

Paina päällä-painiketta lisätäksesi himmennystasoa yhden askeleen verran. Näin voit määrittää liitettyjen lamppujen oikean himmennystason (tässä esimerkissä tason 4).

16. Poistu himmennysaluetilasta

Paina nyt liitäntäpainiketta nopeasti kaksi kertaa peräkkäin poistuaksesi himmennysaluetilasta. Valitsemasi himmennystaso tallennetaan ja liitetyt valot kytkeytyvät päälle ja pois päältä kahdesti. Sen jälkeen valot syttyvät päälle matalimpaan himmennystasoon.

17. Manuaalinen käyttö ja himmennys

1. Kytke vastaanotin päälle painamalla kerran ON-painiketta.
2. Aktivoi himmennystila painamalla ON-painiketta uudestaan.
Valo himmenee tai vahvistuu vähitellen.
3. Paina ON kolmannen kerran asettaaksesi haluamasi valon voimakkuuden.
4. Kytke vastaanotin pois päältä painamalla OFF-painiketta. Vastaanotin palauttaa viimeksi käytetyn valaistusvoimakkuuden kun se kytketään seuraavan kerran päälle.

18. Yhden koodin poistaminen

1. Kytke vastaanotin POIS päältä
2. Paina ohjelmointipainiketta 1 sekunnin ajan. Ohjelmointitila aktivoituu 15 sekunnin ajaksi ja LED-merkkivalo vilkkuu hitaasti.
3. Kun ohjelmointitila on aktivoitu, lähetä OFF-signaali poistaaksesi valitus Trust SmartHome -lähettimen koodin.
4. Vastaanotin kytkeytyy päälle ja pois päältä kahdesti vahvistaen, että koodi on poistettu.

19. Koko muistin tyhjennys

1. Kytke vastaanotin POIS päältä.
2. Pidä ohjelmointipainike painettuna (noin 7 sekunnin ajan), kunnes LED-merkkivalo alkaa vilkkua nopeasti. Poistotila aktivoituu 15 sekunnin ajaksi.
3. Kun poistotila on aktivoitu, paina ohjelmointipainiketta uudelleen 1 sekunnin ajan.
4. Vastaanotin kytkeytyy päälle ja pois päältä kahdesti vahvistaen, että muisti on tyhjennetty.



DA ACD-200 MAINS SOCKET DIMMER

1. Forbind lampe, og anbring modtager

Tjek først, at lampen er tændt. Sæt lampen i modtageren, og sæt modtageren i en stikkontakt. Tilslut kun lamper, der er egnede til lysdæmpning.

2. Aktivér læretilstand

Hold læreknappen på modtageren nede i ét sekund. Læretilstanden vil være aktiv i 15 sekunder. Imens blinker LED-indikatoren langsomt.

3. Tildel senderens kode

Imens læretilstanden er aktiv, skal du sende et ON-signal med en vilkårlig Trust SmartHome-sender for at tilføje dens kode til modtagerens hukommelse.

4. Bekræftelse af kode

Modtageren vil tænde og slukke to gange for at bekræfte, at koden er modtaget. Modtageren kan gemme koder fra op til seks forskellige sendere i sin hukommelse. Hukommelsen slettes ikke, når modtageren flyttes til en anden stikkontakt, eller i tilfælde af strømafbrydelse.

5. Indstil korrekt dæmningsområde (for dæmpbar ESL)

Alle lampetyper (glødelamper, halogen, dæmpbar ESL eller dæmpbar LED) har forskellige dæmningsområder. Derfor skal man altid indstille det korrekte dæmningsområde for de tilsluttede lamper.

Først skal du tænde lampen med en Trust SmartHome-sender (fx en fjernbetjening).

6. Vigtigt

For at sikre den korrekte dæmpning af dæmpbar ESL, tænder lysdæmperen altid først lampen på maksimal lysstyrke (100 %). Herefter bliver den øjeblikkeligt indstillet på det dæmningsniveau, som du har valgt.



7. Aktivér dæmpningsområde-tilstand

Tryk på forbindelsesknappen tre gange hurtigt efter hinanden. LED-indikatoren vil blinke, og lyset vil blive tændt. Lyset vil altid først tændes på maksimal lysstyrke, før det indstilles på en bestemt dæmpningsværdi (fabriksindstilling eller sidste dæmpningsniveau).

8. Indstil dæmpningsniveau

Send et OFF-signal med senderen. Lyset vil igen først tændes på maksimal lysstyrke. Efterfølgende vil lyset øjeblikkeligt indstilles på et lavere niveau (ét trin mindre lyst).

9. Sænk dæmpningsniveau

Hver gang du sender et OFF-signal, bliver dæmpningsniveauet sænket med ét trin. Der er i alt otte niveauer (8 er det højeste niveau, 1 er det laveste niveau). Gentag langsomt denne procedure, indtil du bemærker, at lyset flimrer eller slukkes. Det betyder, at du har sænket dæmpningsniveauet ét trin for meget.

10. Forøg dæmpningsniveau

Forøg dæmpningsniveauet med ét trin ved at trykke på ON-knappen. Sådan kan du se det korrekte dæmpningsniveau for de tilsluttede lamper (i dette tilfælde: Niveau 4).

11. Forlad dæmpningsområde-tilstand

Forlad nu dæmpningsområde-tilstanden ved at trykke på forbindelsesknappen tre gange hurtigt efter hinanden. Det dæmpningsniveau, som du har valgt, vil blive gemt, og de tilsluttede lamper vil tænde og slukke to gange. Bagefter bliver lamperne indstillet den laveste dæmpningsværdi.

12. Aktivér dæmpningsområde-tilstand

Tryk på forbindelsesknappen tre gange hurtigt efter hinanden. LED-indikatoren vil blinke, og lyset vil blive tændt. Lyset vil altid først tændes på maksimal lysstyrke, før det indstilles på en bestemt dæmpningsværdi (fabriksindstilling eller sidste dæmpningsniveau).

13. Indstil dæmpningsniveau (for anden belysning)

Send et OFF-signal med senderen. Efterfølgende bliver lyset øjeblikkeligt indstillet på et lavere niveau (ét trin mindre lyst).


14. Sænk dæmpningsniveau

Hver gang du sender et OFF-signal, bliver dæmpningsniveauet sænket med ét trin. Der er i alt otte niveauer (8 er det højeste niveau, 1 er det laveste niveau). Gentag langsomt denne procedure, indtil du bemærker, at lyset flimrer eller slukkes. Det betyder, at du har sænket dæmpningsniveauet ét trin for meget.


15. Forøg dæmpningsniveau

Forøg dæmpningsniveauet med ét trin ved at trykke på ON-knappen. Sådan kan du se det korrekte dæmpningsniveau for de tilsluttede lamper (i dette tilfælde: Niveau 4).

16. Forlad dæmpningsområde-tilstand



Forlad nu dæmpningsområde-tilstanden ved at trykke på forbindelsesknapen to gange hurtigt efter hinanden. Det dæmpningsniveau, som du har valgt, vil blive gemt, og de tilsluttede lamper vil tænde og slukke to gange. Bagefter bliver lamperne indstillet den laveste dæmpningsværdi.



17. Manuel betjening og lysdæmpning

1. Tryk på ON én gang for at tænde modtageren.
2. Tryk igen på ON for at aktivere dæmpningstilstand. Belysningen vil langsomt blive dæmpet.
3. Tryk på ON en tredje gang for at indstille den ønskede lysintensitet.
4. Tryk på OFF for at slukke for modtageren. Modtageren vil starte på det sidst anvendte lysniveau, når den tændes igen.

18. Sletning af enkelt kode

1. Sluk for modtageren
2. Hold læreknappen nede i ét sekund. Læretilstanden vil være aktiv i 15 sekunder. Imens blinker LED-indikatoren langsomt.
3. Imens læretilstanden er aktiv, kan du slette koden fra en specifik Trust SmartHome-sender ved at sende et OFF-signal fra den.
4. Modtageren vil tænde og slukke to gange for at bekræfte, at koden blev slettet.

19. Sletning af hele hukommelsen

1. Sluk for modtageren
2. Hold læreknappen på modtageren nede (i ca. syv sekunder), indtil LED-indikatoren begynder at blinke hurtigt. Slettestilstanden vil være aktiv i 15 sekunder.
3. Imens slettestilstanden er aktiv, skal du igen holde læreknappen nede i ét sekund.
4. Modtageren vil tænde og slukke to gange for at bekræfte, at hukommelsen blev slettet.

1. Podłącz lampę i umieść odbiornik

Najpierw sprawdź, czy lampa jest włączona. Następnie podłącz lampę do odbiornika i włącz odbiornik do gniazda zasilania. Podłącz lampy dostosowane do zmniejszania jasności.

2. Aktywuj tryb uczenia

Przytrzymaj przycisk uczenia na odbiorniku przez 1 sekundę. Tryb nauki pozostanie aktywny przez 15 sekund. W tym czasie dioda kontrolna będzie powoli migać.

3. Ustal kod przekaźnika

Aby przypisać kod do pamięci odbiornika, w czasie aktywności trybu nauki wyślij sygnał włączenia za pomocą dowolnego przekaźnika Trust SmartHome.

4. Potwierdzenie kodu

Odbiornik przełączy się 2 razy, aby potwierdzić, że kod został otrzymany. Odbiornik może przechowywać maksymalnie 6 różnych kodów przekaźnika w pamięci.

Pamięć zostanie zachowana podczas podłączania odbiornika do innego gniazda lub w przypadku awarii zasilania.

5. Ustawianie prawidłowego zakresu ściemniania (dla ściemnianej lampy ESL)

Każdy rodzaj lampy (żarowa, halogenowa, ściemniana ESL lub ściemniania LED) posiada inny zakres ściemniania. W związku z tym należy zawsze ustawiać prawidłowy zakres ściemniania dla podłączonych lamp.

Najpierw włącz lampę za pomocą przekaźnika Trust SmartHome (np. pilotem).

6. Ważna uwaga

Aby zapewnić prawidłowe ściemnianie ściemnianej lampy ESL, ten ściemniacz zawsze przełącza najpierw na pełną jasność (100%). Następnie oświetlenie ustawiane jest na wybrany poziom ściemniania.



7. Aktywuj tryb zakresu ściemniania

Wciśnij przycisk łączenie 3 razy w krótkich odstępach. Sygnalizator LED zaświeci się, a oświetlenie zostanie włączone. Oświetlenie zawsze najpierw włączy się na maksymalnym poziomie zanim zostanie przełączone na określoną wartość ściemniania (jest to ustawienie fabryczne lub ostatnio ustawiony poziom ściemniania).

8. Ustawianie poziomu ściemniania

Wyślij sygnał OFF za pomocą przekaźnika. Oświetlenie ponownie zostanie włączone najpierw na maksymalnym poziomie. Następnie oświetlenie zostanie przełączone na niższy poziom (o 1 stopień jasności mniej).

9. Zmniejsz poziom przyciemnienia

Przy każdym wysłaniu sygnału OFF poziom ściemniania zostanie zmniejszony o 1. łącznie istnieje 8 poziomów (8 to poziom najwyższy, a 1 - najniższy). Powoli powtarzaj tę procedurę, aż zauważysz, że światło migocze lub wyłącza się. Oznacza to, że poziom ściemniania został zmniejszony za bardzo o 1 stopień.

10. Zwiększ poziom przyciemnienia

Aby zwiększyć poziom ściemniania o 1, wciśnij przycisk ON. W ten sposób ustawisz prawidłowy poziom ściemniania dla podłączonych lamp (w tym przypadku: Poziom 4).

11. Opuść tryb zakresu przyciemnienia

Teraz dwukrotnie naciśnij przycisk połączenia, aby opuścić tryb zakresu przyciemnienia. Wybrany poziom ściemniania zostanie zapisany, a podłączone oświetlenie włączy się i wyłączy dwukrotnie. Następnie oświetlenie zostanie włączone na najniższym poziomie oświetlenia.

12. Aktywuj tryb zakresu ściemniania

Wciśnij przycisk łączenia 3 razy w krótkich odstępach. Sygnalizator LED zaświeci się, a oświetlenie zostanie włączone. Oświetlenie zawsze najpierw włączy się na maksymalnym poziomie zanim zostanie przełączone na określoną wartość ściemniania (jest to ustawienie fabryczne lub ostatnio ustawiony poziom ściemniania).

13. Ustawianie poziomu przyciemnienia (dla innego oświetlenia)

Wyślij sygnał OFF za pomocą przekaźnika. Następnie oświetlenie zostanie przełączone na niższy poziom (o 1 stopień jasności mniej).

14. Zmniejsz poziom przyciemnienia

Przy każdym wysłaniu sygnału OFF poziom ściemniania zostanie zmniejszony o 1. Łącznie istnieje 8 poziomów (8 to poziom najwyższy, a 1 - najniższy). Powoli powtarzaj tę procedurę, aż zauważysz, że światło migocze lub wyłącza się. Oznacza to, że poziom ściemniania został zmniejszony za bardzo o 1 stopień.

15. Zwiększ poziom przyciemnienia

Aby zwiększyć poziom ściemniania o 1, wciśnij przycisk ON. W ten sposób ustawisz prawidłowy poziom ściemniania dla podłączonych lamp (w tym przypadku: Poziom 4).

16. Opuść tryb zakresu przyciemnienia

Teraz trzykrotnie naciśnij przycisk połączenia, aby opuścić tryb zakresu przyciemnienia. Wybrany poziom ściemniania zostanie zapisany, a podłączone oświetlenie włączy się i wyłączy dwukrotnie. Następnie oświetlenie zostanie włączone na najniższym poziomie oświetlenia.

17. Obsługa ręczna i przyciemnianie

1. Wciśnij ON jeden raz, aby włączyć odbiornik.
2. Wciśnij ON ponownie, aby aktywować tryb ściemniania. Jasność oświetlenia powoli się zmniejszy.
3. Wciśnij ON po raz trzeci, aby ustawić wybraną intensywność światła.
4. Wciśnij OFF, aby wyłączyć odbiornik. Przy ponownym włączeniu odbiornik powróci do ostatniego poziomu światła.

18. Usuwanie pojedynczego kodu

1. Wyłącz odbiornik
2. Przytrzymaj przycisk uczenia (Learn) przez 1 sekundę. Tryb uczenia będzie aktywny przez 15 sekund, a dioda LED będzie powoli migać.
3. Podczas gdy tryb uczenia jest aktywny, wyślij sygnał OFF za pomocą określonego przełącznika Trust SmartHome aby usunąć ten kod.
4. Odbiornik przełączy się 2 razy, aby potwierdzić usunięcie kodu.

19. Usuwanie pełnej pamięci

1. Wyłącz odbiornik
2. Wciśnij i przytrzymaj przycisk uczenia na odbiorniku (przez ok. 7 sekund) do momentu, w którym dioda LED zacznie szybko migać. Tryb usuwania będzie aktywny przez 15 sekund.
3. Podczas gdy tryb usuwania jest aktywny, ponownie przytrzymaj przycisk uczenia przez 1 sekundę.
4. Odbiornik przełączy się 2 razy, aby potwierdzić usunięcie pamięci.

1. Připojení lampy a umístění přijímače

Nejprve zkontrolujte, zda je lampa zapnuta. Poté připojte lampu k přijímači a zapojte přijímač do zásuvky. Připojujte pouze lampy vhodné pro stmívání.

2. Aktivujte režim učení

Stiskněte a podržte tlačítko učení na přijímači 1 sekundu. Režim učení bude aktivní po dobu 15 s, během nichž bude indikátor LED pomalu blikat.

3. Přiřaďte kód vysílače

Chcete-li přiřadit kód do paměti přijímače, odešlete v režimu učení signál ON (zapnout) pomocí jakéhokoliv přenašeče Trust SmartHome.

4. Potvrzení kódu

Přijímač se dvakrát zapne/vypne, aby potvrdil přijetí kódu.

Přijímač může do své paměti uložit až 6 různých kódů vysílačů.

Pokud přijímač umístíte do jiné zásuvky nebo dojde k výpadku napájení, paměť bude zachována.

5. Nastavení správného rozsahu stmívání (pro stmívatelné žárovky typu ESL)

Každý typ svítidla (klasická žárovka, halogenová žárovka, stmívatelná žárovka typu ESL nebo stmívatelná žárovka typu LED) má jiný rozsah stmívání.

Proto byste měli vždy nastavit správný rozsah stmívání pro připojená svítidla.

Nejdříve zapnete lampu pomocí přenašeče Trust SmartHome (například dálkovým ovládním).

6. Důležitá poznámka

Tento stmívač vždy nejprve zapne plnou intenzitu osvětlení (100 %), aby zajistil správné stmívání pro stmívatelné žárovky ESL. Ihned poté jsou světla nastavena na úroveň stmívání, kterou jste nastavili.

7. Aktivujte režim rozsahu stmívání

Stiskněte tlačítko připojení třikrát rychle po sobě. Indikátor LED bude blikat a světlo se rozsvítí. Svítidla se vždy nejprve rozsvítí na maximální intenzitu a teprve potom se přepnou na konkrétní hodnotu stmívání (na tovární nastavení nebo poslední nastavenou úroveň stmívání).

8. Nastavení úrovně ztlumení

Odešlete signál VYP. vysílačem. Světla se opět nejprve rozsvítí maximální intenzitou. Ihned poté se přepnou na nižší úroveň (o 1 krok slabší intenzita).

9. Snížení úrovně ztlumení

Při každém odeslání signálu vypnutí bude úroveň ztlumení snížena o jeden krok. Celkem je k dispozici osm úrovní (8 je nejvyšší úroveň a 1 nejnižší). Tento postupu pomalu opakujte, dokud osvětlení nezačne poblikávat nebo nezhasne. V takovém případě jste při snížení o jeden krok nastavili příliš nízkou úroveň stmívání.

10. Zvýšení úrovně ztlumení

Chcete-li úroveň stmívání zvýšit o jeden krok, stiskněte tlačítko zapnutí. Tímto způsobem nastavte správnou úroveň ztlumení pro připojená svítidla (v tomto příkladu: úroveň 4).

11. Ukončení režimu nastavení rozsahu stmívání

Nyní stiskněte tlačítko připojení dvakrát rychle po sobě, abyste ukončili režim rozsahu stmívání. Zvolená úroveň stmívání bude uložena a připojená svítidla budou dvakrát rozsvícena a zhasnuta. Světla se následně přepnou na nejnižší hodnotu ztlumení.

12. Aktivujte režim rozsahu stmívání

Stiskněte tlačítko připojení třikrát rychle po sobě. Indikátor LED bude blikat a světlo se rozsvítí. Svítidla se vždy nejprve rozsvítí na maximální intenzitu a teprve potom se přepnou na konkrétní hodnotu stmívání (na tovární nastavení nebo poslední nastavenou úroveň stmívání).

13. Nastavení úrovně ztlumení (pro další osvětlení)

Odešlete signál VYP. vysílačem. Ihned poté se přepnou na nižší úroveň (o 1 krok slabší intenzita).


14. Snížení úrovně ztlumení

Při každém odeslání signálu vypnutí bude úroveň ztlumení snížena o jeden krok. Celkem je k dispozici osm úrovní (8 je nejvyšší úroveň a 1 nejnižší). Tento postupu pomalu opakujte, dokud osvětlení nezačne poblíkávat nebo nezhasne. V takovém případě jste při snížení o jeden krok nastavili příliš nízkou úroveň stmívání.


15. Zvýšení úrovně ztlumení

Chcete-li úroveň stmívání zvýšit o jeden krok, stiskněte tlačítko zapnutí. Tímto způsobem nastavte správnou úroveň ztlumení pro připojená svítidla (v tomto příkladu: úroveň 4).

16. Ukončení režimu nastavení rozsahu stmívání



Nyní stiskněte tlačítko připojení třikrát rychle po sobě, abyste ukončili režim rozsahu stmívání. Zvolená úroveň stmívání bude uložena a připojená svítidla budou dvakrát rozsvícena a zhasnuta. Světla se následně přepnou na nejnižší hodnotu ztlumení.



17. Ruční ovládání a stmívání

1. Stisknutím ON (zap.) zapnete přijímač.
2. Dalším stisknutím ON (zap.) aktivujete režim stmívání. Světlo se začne pomalu stmívat.
3. Třetím stisknutím ON (zap.) nastavte požadovanou intenzitu světla.
4. Stisknutím OFF (vyp.) vypnete přijímač. Až přijímač znovu zapnete, obnoví poslední světelnou intenzitu.

18. Vymazání jednoho kódu

1. Vypněte přijímač (OFF)
2. Stiskněte a podržte tlačítko učení 1 sekundu. Režim učení bude aktivní 15 sekund a indikátor LED bude pomalu blikat.
3. Když je režim učení aktivní, odešlete signál OFF (vyp.) určitým vysílačem Trust SmartHome, aby se tento kód vymazal.
4. Přijímač se dvakrát zapne/vypne, aby potvrdil vymazání kódu.

19. Vymazání celé paměti

1. Vypněte přijímač (OFF).
2. Stiskněte a podržte tlačítko učení na přijímači (přibližně 7 sekund), dokud indikátor LED nezačne rychle blikat. Režim vymazání bude aktivní 15 sekund.
3. Když je režim vymazání aktivní, stiskněte tlačítko učení znovu 1 sekundu.
4. Přijímač se dvakrát zapne/vypne, aby potvrdil vymazání paměti.

1. Pripojenie lampy a umiestnenie prijímača

Najprv skontrolujte, či je lampa zapnutá. Potom zapojte lampu do prijímača a prijímač zapojte do zásuvky. Používajte len lampy (žiarovky) umožňujúce tlmenie osvetlenia.

2. Aktivácia režimu učenia

Stlačte a podržte tlačidlo učenia na prijímači na 1 sekundu. Režim programovania bude aktívny 15 sekúnd, počas ktorých bude pomaly blikať indikátor LED.

3. Priradenie kódu vysielача

Zatiaľ čo je režim učenia aktívny, z ľubovoľného vysielача Trust SmartHome odošlite signál zapnutia, čím sa priradí kód do pamäte prijímača.

4. Potvrdenie kódu

Prijímač sa 2-krát zapne/vypne na potvrdenie príjmu kódu.

Prijímač môže do svojej pamäte uložiť maximálne 6 rôznych kódov vysielачov.

Pamäť sa zachová aj pri presune prijímača do inej zásuvky alebo pri výpadku napájania.

5. Nastavenie správneho rozsahu stmavenia (pre stmaviteľne žiarovky ESL)

Každý typ osvetlenia (žiarovka, halogénová žiarovka, stmaviteľné žiarovky ESL alebo stmaviteľné LED) má iný rozsah stmavenia. Preto by ste vždy mali nastaviť správny rozsah stmavenia pripojeného osvetlenia.

Najprv zapnite lampu vysielачom Trust SmartHome (napríklad: diaľkový ovládač).

6. Dôležitá poznámka

Na zaistenie správneho stmavenia stmaviteľnej žiarovky ESL sa tento tlmíč osvetlenia vždy najprv prepne na plný jas (100 %). Okamžite potom sa svetlá nastaví na vybranú úroveň stmavenia.

7. Aktivácia režimu rozsahu stmavenia

Stlačte rýchlo po sebe 3-krát tlačidlo pripojenia. Zabliká indikátor LED a svetlo sa zapne. Svetlá sa vždy najprv prepnú na maximálnu úroveň osvetlenia predtým, ako sa prepnú na konkrétnu hodnotu stmavenia (toto je továrenské nastavenie alebo posledná nastavená úroveň stmavenia).

8. Nastavenie úrovne stmavenia

Pomocou vysielача odošlete signál vypnutia. Svetlá sa opäť najprv prepnú na maximálnu úroveň osvetlenia. Hneď potom sa svetlá prepnú na nižšiu úroveň (o 1 krok menší jas).

9. Zníženie úrovne stlmenia

Zakaždým, keď odošlete signál vypnutia, sa úroveň stmavenia zníži o 1 krok. Spolu je 8 úrovní (8 je najvyššia úroveň, 1 je najnižšia úroveň). Pomaly opakujte tento postup, kým nespozorujete, že svetlo začne blikať alebo sa vypne. V takom prípade ste znížili úroveň stmavenia o 1 krok navyše.

10. Zvýšenie úrovne stlmenia

Ak chcete zvýšiť úroveň stmavenia o 1 krok, stlačte tlačidlo zapnutia. Takto nastavíte správnu úroveň stmavenia pre pripojené lampy (v tomto prípade: Úroveň 4).

11. Opustiť režim rozsahu stlmenia

Teraz stlačte pripájacie tlačidlo dvakrát po sebe, čím opustíte režim rozsahu stlmenia osvetlenia. Zvolená úroveň stmavenia sa uloží a pripojené svetlá sa dvakrát zapnú a vypnú. Potom sa svetlá zapnú na najnižšiu hodnotu stmavenia.

12. Aktivácia režimu rozsahu stmavenia

Stlačte rýchlo po sebe 3-krát tlačidlo pripojenia. Zabliká indikátor LED a svetlo sa zapne. Svetlá sa vždy najprv prepnú na maximálnu úroveň osvetlenia predtým, ako sa prepnú na konkrétnu hodnotu stmavenia (toto je továrenské nastavenie alebo posledná nastavená úroveň stmavenia).



13. Nastavenie úrovne stmavenia pre (iné osvetlenie)

Pomocou vysielача odošľete signál vypnutia. Hneď potom sa svetlá prepnú na nižšiu úroveň (o 1 krok menší jas).

14. Zníženie úrovne stmavenia

Zakaždým, keď odošľete signál vypnutia, sa úroveň stmavenia zníži o 1 krok.

Spolu je 8 úrovní (8 je najvyššia úroveň, 1 je najnižšia úroveň).

Pomaly opakujte tento postup, kým nespozorujete, že svetlo začne blikať alebo sa vypne.

V takom prípade ste znížili úroveň stmavenia o 1 krok navyše.

15. Zvýšenie úrovne stmavenia

Ak chcete zvýšiť úroveň stmavenia o 1 krok, stlačte tlačidlo zapnutia. Takto nastavíte správnu úroveň stmavenia pre pripojené lampy (v tomto prípade: Úroveň 4).

16. Opustiť režim rozsahu tmenia

Teraz stlačte pripájacie tlačidlo trikrát po sebe, čím opustíte režim rozsahu tmenia osvetlenia. Zvolená úroveň stmavenia sa uloží a pripojené svetlá sa dvakrát zapnú a vypnú. Potom sa svetlá zapnú na najnižšiu hodnotu stmavenia.

17. Manuálne ovládanie a tmenie

1. Stlačte raz tlačidlo zapnutia (ON) na zapnutie prijímača.
2. Stlačte opäť tlačidlo zapnutia (ON) na aktiváciu režimu stmavenia. Svetlo sa pomaly stlmí.
3. Stlačte tretikrát tlačidlo zapnutia (ON) na nastavenie požadovanej intenzity osvetlenia.
4. Stlačte tlačidlo vypnutia (OFF) na vypnutie prijímača. Pri ďalšom zapnutí sa prijímač vráti k poslednej úrovni osvetlenia.



18. Vymazanie jedného kódu

1. Vypnite prijímač
2. Stlačte a podržte tlačidlo učenia na 1 sekundu. Na 15 sekúnd sa aktivuje režim učenia a pomaly bude blikať indikátor LED.
3. Keď je aktívny režim učenia, odošlite signál vypnutia pomocou špecifického vysielача Trust SmartHome na vymazanie príslušného kódu.
4. Prijímač sa 2-krát zapne/vypne na potvrdenie vymazania kódu.

19. Vymazanie celej pamäte

1. Vypnite prijímač
2. Stlačte a asi 7 sekúnd podržte tlačidlo učenia na prijímači, kým nezačne rýchlo blikať indikátor LED. Režim vymazávania bude 15 sekúnd aktívny.
3. Keď je aktívny režim vymazania, stlačte opäť na 1 sekundu tlačidlo učenia.
4. Prijímač sa 2-krát zapne/vypne na potvrdenie vymazania pamäte.

1. Lámpa csatlakoztatása és a vevőegység elhelyezése

Először ellenőrizze, hogy a lámpa be van-e kapcsolva. Csatlakoztassa a lámpát a vevőegységhez, majd helyezze a vevőegységet az aljzatba. Kizárólag szabályozható fényerejű lámpákat csatlakoztasson.

2. Kapcsolja be a tanulás módot

Nyomja meg a vevőegységen a tanulás gombot 1 másodpercig. A tárolási mód 15 másodpercig aktív lesz, eközben a LED jelzőfény lassan villog.

3. Adó kód hozzárendelése

Aktív tárolási módban a Trust SmartHome adóegységgel bekapcsolási jelet küldve vihető be kód a vevőegység memóriájába.

4. Erősítse meg a kódot

A vevőegység kétszeri be-, majd kikapcsolással erősíti meg a kód vételét. A vevőegység képes akár 6 különböző jeladó kódjának tárolására is a memóriájában. A memória tartalma megmarad, ha a vevőt egy másik dugaszoló aljzatba csatlakoztatja, vagy ha áramszünet történik.

5. A helyes fényerő-tartomány beállítása (állítható fényerejű ESL esetén)

Az egyes lámpatípusok (izzó, halogén, fényerő-szabályozásra alkalmas energiatakarékos vagy LED-es lámpák) különböző fényerő-szabályozási tartománnyal rendelkeznek. Ezért a csatlakoztatott lámpákhoz mindig be kell állítani a megfelelő fényerő-szabályozási tartományt.

Először kapcsolja be a lámpát a Trust SmartHome adóegységgel (például: távvezérlővel).

6. Fontos megjegyzés

A fényerő-szabályozásra alkalmas energiatakarékos lámpák megfelelő fényerő-szabályozásának biztosítása érdekében ez a fényerő-szabályozó először mindig teljes fényerőre (100%) kapcsol. A fényerő közvetlenül ezután beáll a kiválasztott szintre.

7. A fényerő-szabályozási tartomány üzemmód aktiválása

Nyomja meg gyorsan egymás után 3 alkalommal a csatlakoztatás gombját. A LED jelzőfény villog, és a lámpa bekapcsol. A lámpák először mindig a legnagyobb fényerővel világítanak, mielőtt átválnak a szabályozott fényerőre (ez a gyári beállítás vagy az utoljára beállított szint).

8. A fényerő beállítása

Küldjön kikapcsolási jelet az adóegységgel. A lámpa először ismét maximális fényerőre kapcsol. Közvetlenül ezután a lámpa eggyel alacsonyabb (1 fokozattal kevésbé világos) szintre kapcsol.

9. A fényerő csökkentése

Minden elküldött kikapcsolási jelre 1 fokozattal csökken a fényerő. Összesen 8 szint áll rendelkezésre (a 8. a legmagasabb, az 1. a legalacsonyabb szint). Lassan ismételje ezt az eljárást a lámpák vibrálásáig vagy kikapcsolásáig. Ez azt jelzi, hogy a szükségesnél 1 fokozattal jobban csökkentette a fényerőt.

10. A fényerő növelése

A fényerő 1 fokozattal való növeléséhez nyomja meg a bekapcsoló gombot. Ilyen módon megtörténik a megfelelő fényerő beállítása a csatlakoztatott lámpákra vonatkozóan (ebben a példában: 4. szint:

11. Kilépés a fényerő tartomány módból

Ekkor nyomja meg gyorsan egymás után 3 alkalommal a csatlakoztatás gombját a fényerő-szabályozási tartomány üzemmódból való kilépéshez. A választott fényerő tárolódik, és a csatlakoztatott lámpák kétszer be- és kikapcsolnak. Ezután a lámpák a legalacsonyabb fényerőn kapcsolnak be.

12. A fényerő-szabályozási tartomány üzemmód aktiválása

Nyomja meg gyorsan egymás után 3 alkalommal a csatlakoztatás gombját. A LED jelzőfény villog, és a lámpa bekapcsol. A lámpák először mindig a legnagyobb fényerővel világítanak, mielőtt átválnak a szabályozott fényerőre (ez a gyári beállítás vagy az utoljára beállított szint).

13. A fényerő beállítása (más lámpák esetén)

Küldjön kikapcsolási jelet az adóegységgel. Közvetlenül ezután a lámpa eggyel alacsonyabb (1 fokozattal kevésbé világos) szintre kapcsol.


14. A fényerő csökkentése

Minden elküldött kikapcsolási jelre 1 fokozattal csökken a fényerő. Összesen 8 szint áll rendelkezésre (a 8. a legmagasabb, az 1. a legalacsonyabb szint). Lassan ismétlje ezt az eljárást a lámpák vibrálásáig vagy kikapcsolásáig. Ez azt jelzi, hogy a szükségesnél 1 fokozattal jobban csökkentette a fényerőt.


15. A fényerő növelése

A fényerő 1 fokozattal való növeléséhez nyomja meg a bekapcsoló gombot. Ilyen módon megtörténik a megfelelő fényerő beállítása a csatlakoztatott lámpákra vonatkozóan (ebben a példában: 4. szint)

16. A fényerő-szabályozási tartomány üzemmód aktiválása



Ekkor nyomja meg gyorsan egymás után 2 alkalommal a csatlakoztatás gombját a fényerő-szabályozási tartomány üzemmódból való kilépéshez. A választott fényerő tárolódik, és a csatlakoztatott lámpák kétszer be- és kikapcsolnak. Ezután a lámpák a legalacsonyabb fényerőn kapcsolnak be.



17. Manuális üzemelés és a fényerő állítása

1. A vevőegység bekapcsolásához nyomja meg egyszer az ON (BE) gombot.
2. A fényerő-szabályozási mód bekapcsolásához nyomja meg ismét az ON (BE) gombot. A fény lassan erősebbé, majd gyengébbé válik.
3. Az ON (BE) gomb harmadik megnyomásával állítsa be a kívánt fényerőt.
4. A vevőegység kikapcsolásához nyomja meg az OFF (KI) gombot. A vevőegység a következő bekapcsoláskor a legutóbbi fényerőhöz tér vissza.



18. Egy kód törlése

1. Kapcsolja ki a vevőegységet
2. Nyomja meg a tanulás gombot 1 másodpercig. A tanulás mód 15 másodpercig lesz aktív, és a LED-kijelző lassan fog villogni.
3. Miközben a tanulás mód van bekapcsolva, küldje el egy adott Trust SmartHome jeladó KI-jelét a kód törléséhez.
4. A vevőegység kétszeri be-, majd kikapcsolással erősíti meg a kód törlését.

19. Teljes memória törlése

1. Kapcsolja ki a vevőegységet.
2. Nyomja meg és tartsa lenyomva a tanulás gombot (kb. 7 másodpercig), amíg a LED-kijelző gyorsan kezd villogni. A törlés mód 15 másodpercig lesz aktív.
3. Miközben aktív a törlés mód, nyomja meg újra a tanulás gombot 1 másodpercig.
4. A vevőegység kétszeri be-, majd kikapcsolással erősíti meg a memória törlését.



RO ACD-200 MAINS SOCKET DIMMER

1. Conectați lampa și amplasați receptorul

Întâi verificați dacă lampa este pornit. Apoi, conectați lampa în receptor și receptorul în priză. Conectați numai corpuri de iluminat potrivite pentru reglarea luminozității.

2. Activați modul de învățare

Țineți apăsat butonul de învățare al receptorului 1 secundă.

Modul învățare va fi activ timp de 15 secunde, timp în care indicatorul LED va clipi încet.

3. Alocați codul transmițătorului

În timp ce modul de învățare este activ, trimiteți un semnal de Pornire cu orice transmițător Trust SmartHome pentru a aloca acest cod în memoria receptorului.

4. Confirmarea codului

Receptorul se va opri/porni de 2 ori pentru a confirma faptul că acest cod a fost înregistrat.

Receptorul poate memora până la 6 coduri de transmițător.

Memoria rămâne salvată când receptorul este mutat la altă priză, sau în caz de pană de curent.

5. Setarea gamei de variație (pentru ESL variabil)

Fiecare tip de bec (incandescent, halogen, ESL sau LED variabil) are o gamă de variabilitate diferită.

Astfel, trebuie setată întotdeauna gama de variație corectă.

Întâi, aprindeți lampa cu un transmițător Trust SmartHome (de exemplu cu o telecomandă).

6. Important

Pentru a asigura variabilitatea corectă ESL, acest variator comută întâi întotdeauna la luminozitate maximă (100%). Imediat după, lumina se reglează la nivelul ales de dumneavoastră.



7. Activați modul pentru gama de variație

Apăsați de 3 ori rapid butonul de conectare. Indicatorul LED va clipi, iar lumina se aprinde. Luminile întâi întotdeauna se vor aprinde la luminozitate maximă înainte de a trece la un anumit nivel de reglare (aceasta este o setare de fabrică, sau ultimul nivel de variație setat).

8. Setarea nivelului de variație

Trimiteti un semnal de Oprire cu transmitătorul. Din nou, lumina se va aprinde la nivelul maxim. Imediat după, luminile vor trece la un nivel mai scăzut (1 pas mai jos).

9. Scăderea nivelului

De fiecare dată când trimiteți un semnal de Oprire, nivelul va scădea cu 1 pas. În total sunt 8 niveluri (8 fiind cel mai mare, 1 cel mai mic). Repetați încet procedura până când observați că lumina pâlpâie, sau se stinge. Ați scăzut prea mult pasul 1.

10. Creșterea nivelului

Pentru a mări nivelul cu 1 pas, apăsați butonul de Pornire. Astfel, veți seta nivelul corect pentru lămpile conectate (în acest exemplu: Nivel 4).

11. Leșire din modul pentru gama de variație

Acum, apăsați de 3 ori rapid butonul de conectare pentru a ieși din modul de setare a gamei de variație. Nivelul ales va fi salvat, iar lămpile conectate se vor opri/porni de două ori. Apoi, se vor aprinde din nou la cel mai scăzut nivel.

12. Activați modul pentru gama de variație

Apăsați de 3 ori rapid butonul de conectare. Indicatorul LED va clipi, iar lumina se aprinde. Luminile întâi întotdeauna se vor aprinde la luminozitate maximă înainte de a trece la un anumit nivel de reglare (aceasta este o setare de fabrică, sau ultimul nivel de variație setat).

13. Setarea nivelului de variație (pentru alte lămpile)

Trimiteti un semnal de Oprire cu transmițătorul. Imediat după, luminile vor trece la un nivel mai scăzut (1 pas mai jos).

14. Scăderea nivelului

De fiecare dată când trimiteți un semnal de Oprire, nivelul va scădea cu 1 pas. În total sunt 8 niveluri (8 fiind cel mai mare, 1 cel mai mic). Repetați încet procedura până când observați că lumina pâlpâie, sau se stinge. Ați scăzut prea mult pasul 1.

15. Creșterea nivelului

Pentru a mări nivelul cu 1 pas, apăsați butonul de Pornire. Astfel, veți seta nivelul corect pentru lămpile conectate (în acest exemplu: Nivel 4).

16. Activați modul pentru gama de variație

Acum, apăsați de 2 ori rapid butonul de conectare pentru a ieși din modul de setare a gamei de variație. Nivelul ales va fi salvat, iar lămpile conectate se vor opri/porni de două ori. Apoi, se vor aprinde din nou la cel mai scăzut nivel.

17. Leșire din modul pentru gama de variație

1. Apăsați butonul ON (pornire) o dată pentru a porni receptorul.
2. Apăsați butonul ON (pornire) încă o dată pentru a activa modul de variație. Intensitatea luminii va scădea încet.
3. Apăsați butonul ON (pornire) a treia oară pentru a seta intensitatea dorită a luminii.
4. Apăsați butonul OFF (oprire) pentru a opri receptorul. La următoarea pornire receptorul va porni la ultimul nivel setat.

18. Ștergerea unui singur cod

1. Opriți receptorul
2. Țineți apăsat butonul de învățare 1 secundă. Modul învățare va fi activ timp de 15 secunde, iar indicatorul LED va clipi încet.
3. În timp ce modul de învățare este activ, trimiteți un semnal de oprire de la un anumit transmițător Trust SmartHome pentru a șterge codul respectiv.
4. Receptorul se va opri/porni de 2 ori pentru a confirma faptul că acest cod a fost șters.

19. Ștergerea întregii memorii

1. Opriți receptorul
2. Țineți apăsat butonul de învățare a receptorului (aprox. 7 secunde) până când indicatorul LED clipește rapid. Modul de ștergere va fi activ timp de 15 secunde.
3. În timp ce modul ștergere este activ, țineți apăsat din nou butonul de învățare timp de 1 secundă.
4. Receptorul se va opri/porni de 2 ori pentru a confirma faptul că memoria a fost ștearsă.

1. Свържете лампата и сложете приемателя

Първо проверете дали лампата е включена. След това включете щепсела на лампата в приемателя, а приемателят включете в контакт. Свързвайте само лампи, подходящи за регулиране.


2. Задействане на обучителния режим

Задръжте натиснат бутон за обучение на приемника в продължение на 1 секунда. Режимът за обучение ще се активира за 15 секунди, по време на които светодиодният индикатор бавно ще премигва.


3. Задаване на код на предавателя

Изпратете сигнал ON с който и да е Trust SmartHome предавател, докато режимът за обучение е активен, за да определите кода в паметта на приемателя.

4. Потвърждаване на кода



Приемникът ще се включи/изключи 2 пъти, за да потвърди, че кодът е получен. Приемникът може да запомни в паметта си до 6 различни кода на предаватели. Паметта ще се запази при преместване на приемника в друга щепселна розетка или в случай на прекъсване на захранването.



5. Задаване на правилния диапазон на регулиране (за регулируеми енергоспестяващи лампи)

Всеки тип лампи (с нажежаема жичка, халогенни, регулируеми енергоспестяващи или регулируеми светодиодни) има различен диапазон на регулиране.

Следователно винаги трябва да задавате правилния диапазон за свързаните лампи.

Най-напред включете лампата с предавател Trust SmartHome (например дистанционно управление).

6. Бележка за импорта

За да се осигури правилно регулиране на регулируемите енергоспестяващи лампи, този димер винаги се включва първо на пълна яркост (100%). Веднага след това осветлението се настройва на избраното от вас ниво за регулиране.



7. Задействане на режима за диапазона на регулиране

Натиснете 3 пъти в бърза последователност бутона за свързване. Светодиодният индикатор ще започне да мига и осветлението ще се включи. Осветлението винаги ще се включва първо на максимално ниво, преди да се превключи към конкретна стойност на регулиране (фабричната настройка или последното зададено ниво на регулиране).

8. Задаване на нивото на регулиране

Изпратете сигнал Off (Изкл.) с предавателя. Осветлението отново ще се включи първо на максималното ниво. Веднага след това то ще се превключи към по-ниско ниво (яркостта ще намалее с 1 стъпка).

9. Намаляване на нивото на регулиране

Всеки път когато изпратите сигнал Off (Изкл.), нивото на регулиране ще намалява с 1 стъпка. Нивата са общо 8 (най-високо е ниво 8, а най-ниско - ниво 1). Повтаряйте бавно тази процедура, докато забележите, че осветлението започне да трепти или докато се изключи. Това означава, че сте намалили прекалено много нивото на регулиране с по 1 стъпка.

10. Увеличаване на нивото на регулиране

За да увеличите нивото на регулиране с 1 стъпка, натиснете бутона On (Вкл.). По този начин ще зададете правилното ниво на регулиране за свързаните лампи (в този пример: Ниво 4).

11. Изход от режима на диапазон на регулиране

Сега натиснете бутона за свързване 3 пъти в бърза последователност, за да излезете от режима за диапазона на регулиране. Избраният от вас диапазон на регулиране ще бъде запазен и свързаното осветление ще се включи и изключи два пъти. След това осветлението ще се включи с най-ниската стойност на регулиране.

12. Задействане на режима за диапазона на регулиране

Натиснете 3 пъти в бърза последователност бутона за свързване. Светодиодният индикатор ще започне да мига и осветлението ще се включи. Осветлението винаги ще се включва първо на максимално ниво, преди да се превключи към конкретна стойност на регулиране (фабричната настройка или последното зададено ниво на регулиране).

13. Задаване на нивото на регулиране (за други видове осветление)

Изпратете сигнал Off (Изкл.) с предавателя. Веднага след това то ще се превключи към по-ниско ниво (яркостта ще намалее с 1 стъпка).

14. Намаляване на нивото на регулиране

Всеки път когато изпратите сигнал Off (Изкл.), нивото на регулиране ще намалява с 1 стъпка. Нивата са общо 8 (най-високо е ниво 8, а най-ниско - ниво 1). Повтаряйте бавно тази процедура, докато забележите, че осветлението започне да трепти или докато се изключи. Това означава, че сте намалили прекалено много нивото на регулиране с по 1 стъпка.

15. Увеличаване на нивото на регулиране

За да увеличите нивото на регулиране с 1 стъпка, натиснете бутона On (Вкл.). По този начин ще зададете правилното ниво на регулиране за свързаните лампи (в този пример: Ниво 4).

16. Изход от режима на диапазон на регулиране

Сега натиснете бутона за свързване 2 пъти в бърза последователност, за да излезете от режима за диапазона на регулиране. Избраният от вас диапазон на регулиране ще бъде запазен и свързаното осветление ще се включи и изключи два пъти. След това осветлението ще се включи с най-ниската стойност на регулиране.

17. Ръчна работа и регулиране

1. Натиснете веднъж ON (Вкл.), за да включите приемника.
2. Натиснете отново ON (Вкл.), за да активирате режима за регулиране. Светлината леко ще се регулира.
3. Натиснете за трети път ON (Вкл.), за да зададете желаната интензивност на светлината.
4. Натиснете OFF (Вкл.), за да изключите приемника. При следващото включване приемникът ще се върне към последното ниво на светлината.

18. Изтриване на отделен код

1. Изключете приемателя с бутона OFF (Изкл.)
2. Задръжте натиснат бутона за обучение в продължение на 1 секунда. Обучителният режим ще бъде активен в продължение на 15 секунди и светодиодният индикатор ще мига бавно.
3. При активиран обучителен режим изпратете сигнал OFF (Изкл.) от конкретен преподавател Trust SmartHome, за да изтриете съответния код.
4. Приемникът ще се включи/изключи 2 пъти, за да потвърди, че кодът е изтрит.

19. Изтриване на цялата памет

1. Изключете приемателя
2. Натиснете и задръжте бутона за обучение на приемника (в продължение на приблизително 7 сек), докато светоиндикаторът започне да мига бързо. Режимът за изтриване ще бъде активен в продължение на 15 секунди.
3. Докато е активен режимът за изтриване, натиснете отново бутона за обучение в продължение на 1 секунда.
4. Приемникът ще се включи/изключи 2 пъти, за да потвърди, че паметта е изтрита.

1. Σύνδεση λαμπτήρα και τοποθέτηση δέκτη

Ελέγξτε πρώτα αν ο λαμπτήρας είναι ενεργοποιημένος. Στη συνέχεια, συνδέστε το λαμπτήρα με το δέκτη και τοποθετήστε το δέκτη στην πρίζα. Να συνδέετε μόνο λαμπτήρες οι οποίοι υποστηρίζουν ρύθμιση της έντασης φωτεινότητας.

2. Ενεργοποιήστε την κατάσταση εκμάθησης

Πατήστε το κουμπί εκμάθησης στον δέκτη για 1 δευτερόλεπτο. Η λειτουργία εκμάθησης παραμένει ενεργοποιημένη για 15 δευτερόλεπτα και κατ' αυτό το χρονικό διάστημα αναβοσβήνει αργά η ενδεικτική λυχνία LED.

3. Αντιστοίχιση κωδικού πομπού

Με ενεργή τη λειτουργία εκμάθησης, αποστέλλετε ένα σήμα ενεργοποίησης (ON) από οποιονδήποτε πομπό Trust SmartHome, για να εκχωρήσετε τον κωδικό του στη μνήμη του δέκτη.

4. Επιβεβαίωση κωδικού

Ο δέκτης θα ενεργοποιηθεί/απενεργοποιηθεί 2 φορές για να επιβεβαιώσει τη λήψη του κωδικού.

Ο δέκτης μπορεί να αποθηκεύσει έως 6 διαφορετικούς κωδικούς πομπών στη μνήμη του.

Το περιεχόμενο της μνήμης δεν χάνεται όταν ο δέκτης μεταφέρεται σε άλλη πρίζα ή σε περίπτωση διακοπής της τροφοδοσίας με ρεύμα.

5. Ρύθμιση της κατάλληλης έντασης φωτισμού (Λαμπτήρες εξοικονόμησης ενέργειας με λειτουργία αυξομείωσης φωτισμού)

Κάθε είδος λαμπτήρα (πυράκτωσης, αλογόνου, εξοικονόμησης ενέργειας και LED με λειτουργία αυξομείωσης φωτισμού) έχει διαφορετική κλίμακα έντασης φωτισμού. Για τον λόγο αυτό, θα πρέπει πάντα να ρυθμίζετε την κατάλληλη ένταση φωτισμού σύμφωνα με τους συνδεδεμένους λαμπτήρες.

Αρχικά, ανάψτε το φωτιστικό σώμα χρησιμοποιώντας έναν πομπό Trust SmartHome (για παράδειγμα: ένα τηλεχειριστήριο).

6. Σημαντική σημείωση

Προκειμένου να διασφαλίσει την κατάλληλη αυξομείωση φωτισμού στους λαμπτήρες εξοικονόμησης ενέργειας με λειτουργία αυξομείωσης φωτισμού, ο ρυθμιστής έντασης φωτισμού κατά την ενεργοποίηση του αρχικά μεταβαίνει πάντα στη ρύθμιση μέγιστης φωτεινότητας (100%). Αμέσως μετά, τα φωτιστικά σώματα ρυθμίζονται στην ένταση φωτισμού που έχετε επιλέξει.

7. Ενεργοποίηση λειτουργίας έντασης φωτισμού

Πατήστε το κουμπί σύνδεσης 3 φορές, χωρίς καθυστέρηση ανάμεσα σε κάθε πάτημα. Η ενδεικτική λυχνία LED θα αναβοσβήσει και το φωτιστικό σώμα θα ανάψει. Τα φωτιστικά σώματα αρχικά ανάβουν στη μέγιστη ένταση φωτισμού, προτού μεταβούν σε μια συγκεκριμένη τιμή έντασης φωτισμού (είτε στην εργοστασιακή ρύθμιση, είτε στην τελευταία επιλεγμένη ρύθμιση έντασης).

8. Ρύθμιση της στάθμης έντασης φωτισμού

Στείλτε ένα σήμα απενεργοποίησης με τον πομπό. Τα φωτιστικά σώματα θα ανάψουν ξανά στη μέγιστη ένταση φωτισμού. Αμέσως μετά, η ένταση των φωτιστικών σωμάτων θα χαμηλώσει (η φωτεινότητα θα μειωθεί κατά 1 βαθμίδα).

9. Μείωση της στάθμης έντασης φωτεινότητας

Κάθε φορά που θα στέλνετε ένα σήμα απενεργοποίησης, η ένταση του φωτισμού θα μειώνεται κατά 1 βαθμίδα. Συνολικά, υπάρχουν 8 επίπεδα έντασης (8 είναι η μέγιστη ένταση και 1 είναι η ελάχιστη). Επαναλάβετε αργά αυτή τη διαδικασία μέχρι να δείτε τα φώτα να τρεμοπαίζουν ή να σβήνουν. Φτάνοντας στο σημείο αυτό, θα καταλάβετε ότι έχετε μειώσει την ένταση φωτισμού κατά 1 επίπεδο λιγότερο από το επιθυμητό.

10. Αύξηση της στάθμης έντασης φωτεινότητας

Για να αυξήσετε την ένταση φωτισμού κατά 1 βαθμίδα, πατήστε το κουμπί ενεργοποίησης. Με τον τρόπο αυτό, θα ρυθμίσετε την κατάλληλη στάθμη έντασης για τα συνδεδεμένα φωτιστικά σώματα (στο συγκεκριμένο παράδειγμα: Επίπεδο 4:

11. Έξοδος από τη λειτουργία εύρους έντασης φωτεινότητας

Τώρα, πατήστε το κουμπί σύνδεσης 3 φορές, χωρίς καθυστέρηση ανάμεσα σε κάθε πάτημα, για να εξέλθετε από τη λειτουργία έντασης φωτισμού. Η στάθμη έντασης που επιλέξατε θα αποθηκευτεί και τα συνδεδεμένα φωτιστικά σώματα θα ανάψουν και θα σβήσουν δύο φορές. Τέλος, τα φωτιστικά σώματα θα ανάψουν στη χαμηλότερη στάθμη έντασης φωτισμού.

12. Ενεργοποίηση λειτουργίας έντασης φωτισμού

Πατήστε το κουμπί σύνδεσης 3 φορές, χωρίς καθυστέρηση ανάμεσα σε κάθε πάτημα. Η ενδεικτική λυχνία LED θα αναβοσβήσει και το φωτιστικό σώμα θα ανάψει. Τα φωτιστικά σώματα αρχικά ανάβουν στη μέγιστη ένταση φωτισμού, προτού μεταβούν σε μια συγκεκριμένη τιμή έντασης φωτισμού (είτε στην εργοστασιακή ρύθμιση, είτε στην τελευταία επιλεγμένη ρύθμιση έντασης).

13. Ορισμός της στάθμης έντασης φωτεινότητας (για άλλα φωτιστικά σώματα)

Στείλτε ένα σήμα απενεργοποίησης με τον πομπό. Αμέσως μετά, η ένταση των φωτιστικών σωμάτων θα χαμηλώσει (η φωτεινότητα θα μειωθεί κατά 1 βαθμίδα).

14. Μείωση της στάθμης έντασης φωτεινότητας

Κάθε φορά που θα στέλνετε ένα σήμα απενεργοποίησης, η ένταση του φωτισμού θα μειώνεται κατά 1 βαθμίδα. Συνολικά, υπάρχουν 8 επίπεδα έντασης (8 είναι η μέγιστη ένταση και 1 είναι η ελάχιστη). Επαναλάβετε αργά αυτή τη διαδικασία μέχρι να δείτε τα φώτα να τρεμοπαίζουν ή να σβήνουν. Φτάνοντας στο σημείο αυτό, θα καταλάβετε ότι έχετε μειώσει την ένταση φωτισμού κατά 1 επίπεδο λιγότερο από το επιθυμητό.

15. Αύξηση της στάθμης έντασης φωτεινότητας

Για να αυξήσετε την ένταση φωτισμού κατά 1 βαθμίδα, πατήστε το κουμπί ενεργοποίησης. Με τον τρόπο αυτό, θα ρυθμίσετε την κατάλληλη στάθμη έντασης για τα συνδεδεμένα φωτιστικά σώματα (στο συγκεκριμένο παράδειγμα: Επίπεδο 4:

16. Ενεργοποίηση λειτουργίας έντασης φωτισμού

Τώρα, πατήστε το κουμπί σύνδεσης 2 φορές, χωρίς καθυστέρηση ανάμεσα σε κάθε πάτημα, για να εξέλθετε από τη λειτουργία έντασης φωτισμού. Η στάθμη έντασης που επιλέξατε θα αποθηκευτεί και τα συνδεδεμένα φωτιστικά σώματα θα ανάψουν και θα σβήσουν δύο φορές. Τέλος, τα φωτιστικά σώματα θα ανάψουν στη χαμηλότερη στάθμη έντασης φωτισμού.

17. Χειροκίνητη λειτουργία και ρύθμιση έντασης φωτεινότητας

1. Πατήστε μία φορά ON για να ενεργοποιήσετε τον δέκτη.
2. Για να ενεργοποιήσετε τη λειτουργία αυξομείωσης φωτισμού, πατήστε ξανά το πλήκτρο ενεργοποίησης (ON). Ο φωτισμός αυξομειώνεται αργά.
3. Για να ρυθμίσετε την ένταση φωτισμού που επιθυμείτε, πατήστε για τρίτη φορά το πλήκτρο ενεργοποίησης (ON).
4. Πατήστε OFF για να απενεργοποιήσετε τον δέκτη. Ο δέκτης θα επανέλθει στο προηγούμενο επίπεδο φωτισμού όταν ενεργοποιηθεί ξανά.

18. Διαγραφή μεμονωμένου κωδικού

1. Θέστε τον υπολογιστή εκτός λειτουργίας
2. Πατήστε το κουμπί εκμάθησης για 1 δευτερόλεπτο. Η κατάσταση εκμάθησης θα παραμείνει ενεργή για 15 δευτερόλεπτα και η ενδεικτική λυχνία LED θα αναβοσβήνει αργά.
3. Με ενεργή την κατάσταση εκμάθησης, στείλτε ένα σήμα απενεργοποίησης από έναν πομπό Trust SmartHome για να διαγράψετε τον κωδικό του.
4. Ο δέκτης θα ενεργοποιηθεί/απενεργοποιηθεί 2 φορές για να επιβεβαιώσει τη διαγραφή του κωδικού.

19. Διαγραφή όλης της μνήμης

1. Θέστε τον υπολογιστή εκτός λειτουργίας.
2. Κρατήστε πατημένο το κουμπί εκμάθησης στον δέκτη (περίπου 7 δευτ.), μέχρι να αρχίσει να αναβοσβήνει γρήγορα η ενδεικτική λυχνία LED. Η κατάσταση διαγραφής θα παραμείνει ενεργή για 15 δευτερόλεπτα.
3. Με ενεργή την κατάσταση διαγραφής, πατήστε ξανά το κουμπί εκμάθησης για 1 δευτερόλεπτο.
4. Ο δέκτης θα ενεργοποιηθεί/απενεργοποιηθεί 2 φορές για να επιβεβαιώσει τη διαγραφή της μνήμης.

1. Lambayı bağlayın ve alıcıyı yerleştirin

İlk olarak lambanın açık olup olmadığını kontrol edin. Ardından lambayı alıcıya takın ve alıcıyı prize takın. Sadece ışık ayarı için uygun lambaları kullanın.

2. Öğrenme modunu aktifleştirin

Alıcı üzerindeki öğrenme düğmesine 1 saniye basın. Öğrenme modu 15 saniye boyunca etkin durumda kalacak ve LED göstergesi yavaşça yanıp sönecektir.

3. Verici kodu ataması yapın

Alıcı belleğine kodu atamak için öğrenme modu etkin durumdayken herhangi bir Trust SmartHome vericisi ile bir AÇIK sinyali gönderin.

4. Kod onayı

Alıcı kodun alındığını onaylamak için 2 defa açılıp kapanacaktır.

Alıcı, hafızasında 6 farklı aktarım kodunu saklayabilir.

Alıcı başka bir prize taşınırsa ya da bir elektrik kesintisi yaşanırsa bile kod hafızadan silinmez.

5. Doğru ışık ayarı aralığını ayarlama (ışık ayarı yapılabilen ESL için)

Lambaların türüne göre (akkor, halojen, dimmerli ESL veya dimmerli LED) farklı ışık ayarı menzili mevcuttur. Bu nedenle, bağlı lambalar için her zaman doğru ışık ayarı menzilini ayarlamalısınız. İlk olarak, bir Trust SmartHome vericisi (örneğin: uzaktan kumanda) ile lambayı açın.

6. Önemli not

Dimmerli ESL'nin ışık ayarının doğru yapılabilmesi için, bu dimmer her zaman önce tam parlaklıkta (%100) çalışır. Hemen ardından, ışıklar seçtiğiniz ışık ayarı seviyesine döner.

7. Işık ayarı menzili modunu etkinleştirme

Bağlan düğmesine kısa aralıklarla 3 kez basın. LED gösterge yanıp sönecek ve lamba yanacaktır. Işıklar her zaman ilk önce maksimum ışık seviyesinde yanacak, daha sonra normal ışık ayarı değerine dönecektir (bu değer fabrika ayarı veya en son ayarlanan dimmer seviyesidir).

8. Işık seviyesini ayarlama

Verici ile kapalı sinyali gönderin. Yine, ışıklar ilk önce maksimum ışık seviyesinde yanacaktır. Hemen ardından, ışıklar daha düşük bir seviyeye döner (1 kademe daha az parlak).

9. Işık seviyesini azalt

Kapalı sinyali gönderdiğiniz her seferinde, ışık seviyesi 1 kademe azalacaktır. Toplamda 8 seviye vardır (8 en yüksek seviye, 1 en düşük seviyedir). Işıklar titremeye başlayana veya kapanana kadar bu prosedürü yavaşça tekrarlayın. Böyle bir durumda, ışık seviyesi 1 kademe fazla düşürülmüştür.

10. Işık seviyesini arttır

Işık seviyesini 1 kademe arttırmak için, açık düğmesine basın. Bu şekilde, bağlı lambalar için doğru ışık ayarını yapabilirsiniz (bu örnekte: Düzey 4:

11. Işık ayarı menzili modunu etkinleştirme

Şimdi, ışık ayarı menzili modundan çıkmak için bağlan düğmesine kısa aralıklarla 3 kez basın. Seçtiğiniz ışık seviyesi kaydedilecek ve bağlı lambalar iki kez açılıp kapanacaktır. Ardından, ışıklar en düşük ışık seviyesinde yanacaktır.

12. Işık ayarı menzili modunu etkinleştirme

Bağlan düğmesine kısa aralıklarla 3 kez basın. LED gösterge yanıp sönecek ve lamba yanacaktır. Işıklar her zaman ilk önce maksimum ışık seviyesinde yanacak, daha sonra normal ışık ayarı değerine dönecektir (bu değer fabrika ayarı veya en son ayarlanan dimmer seviyesidir).

13. Işık seviyesini ayarlama (diğer lambalar için)

Verici ile kapalı sinyali gönderin. Hemen ardından, ışıklar daha düşük bir seviyeye döner (1 kademe daha az parlak).

14. Işık seviyesini azalt

Kapalı sinyali gönderdiğiniz her seferinde, ışık seviyesi 1 kademe azalacaktır. Toplamda 8 seviye vardır (8 en yüksek seviye, 1 en düşük seviyedir).

Işıklar titremeye başlayana veya kapanana kadar bu prosedürü yavaşça tekrarlayın. Böyle bir durumda, ışık seviyesi 1 kademe fazla düşürülmüştür.

15. Işık seviyesini arttır

Işık seviyesini 1 kademe arttırmak için, açık düğmesine basın.

Bu şekilde, bağlı lambalar için doğru ışık ayarını yapabilirsiniz (bu örnekte: Düzey 4:

16. Işık ayarı aralığı modundan çık

Şimdi, ışık ayarı menzili modundan çıkmak için bağlan düğmesine kısa aralıklarla 2 kez basın. Seçtiğiniz ışık seviyesi kaydedilecek ve bağlı lambalar iki kez açılıp kapanacaktır. Ardından, ışıklar en düşük ışık seviyesinde yanacaktır.

17. Manüel çalıştırma ve ışık ayarı

1. Alıcıyı açmak için bir defa ON (AÇIK) tuşuna basın.
2. Işık ayarı modunu etkinleştirmek için tekrar ON (AÇIK) tuşuna basın. Işık değeri yavaşça azalacak ve artacaktır.
3. İstenilen ışık yoğunluğunu ayarlamak için üçüncü defa ON (AÇIK) tuşuna basın.
4. Alıcıyı kapatmak için OFF (KAPALI) tuşuna basın. Alıcı yeniden açık konuma getirildiğinde en son ışık seviyesine dönecektir.

18. Tek kod silme

1. Alıcıyı OFF (KAPALI) konuma getirin
2. Öğrenme düğmesine 1 saniye basın. Öğrenme modu 15 saniye boyunca aktif olur ve LED göstergesi yavaşça yanıp söner.
3. Öğrenme modu etkin durumdayken, bu kodu silmek için belirli bir Trust SmartHome vericisine ait OFF (KAPALI) sinyali gönderin.
4. Alıcı kodun silindiğini onaylamak için 2 defa açılıp kapanacaktır.

19. Tüm hafızayı silme

1. Alıcıyı OFF (KAPALI) konuma getirin
2. Alıcının öğrenme düğmesini, LED göstergesi hızlı yanıp sönmeye başlayana kadar yaklaşık 7 saniye basılı tutun. Silme modu 15 saniye boyunca aktif olur.
3. Silme modu aktifken, [LEARN] düğmesine 1 saniye boyunca tekrar basın.
4. Alıcı belleğin silindiğini onaylamak için 2 defa açılıp kapanacaktır.

1. Подключите лампу и разместите приемник

Сначала проверьте, что лампа включена. Затем подключите лампу к приемнику и подключите приемник к розетке. Используйте только те лампы, которые подходят для регулирования яркости света.


2. Включите режим настройки

Нажмите кнопку настройки на приемнике и удерживайте ее в течение 1 секунды. Режим обучения будет активен в течение 15 секунд, при этом светодиодный индикатор будет медленно мигать.


3. Установка кода передатчика

Отправьте сигнал включения с помощью любого передатчика Trust SmartHome при активном режиме обучения, чтобы задать код в памяти приемника.

4. Подтвердите код



Получение кода подтверждается двукратным включением и выключением приемника. В памяти приемника может храниться до 6 различных кодов передатчиков. При смене источника питания приемника или в случае сбоя питания данные в памяти сохраняются.



5. Настройка правильного диапазона затемнения (для энергосберегающих ламп с регулируемой яркостью)

Различные типы ламп (лампы накаливания, галогенные, регулируемые светодиодные и регулируемые энергосберегающие лампы) имеют различные диапазоны затемнения. Таким образом, для подключенных ламп во всех случаях следует задавать подходящий диапазон затемнения.

Вначале следует включить лампу, оснащенную передатчиком Trust SmartHome (например, с помощью пульта дистанционного управления).

6. Важная информация

Для обеспечения правильной работы функции затемнения энергосберегающей лампы с регулируемой яркостью устройство всегда сначала включается на полную яркость (100 %). Сразу же после этого освещение устанавливается на выбранный вами уровень яркости.

7. Активация режима регулировки диапазона затемнения

Нажмите кнопку подключения три раза подряд. В результате светодиодный индикатор начнет мигать, после чего включится освещение. Во всех случаях освещение вначале включается с максимальным уровнем освещенности, а уже потом происходит переключение на конкретное значение затемнения (уровень, заданный заводской настройкой, либо последний заданный вами уровень затемнения).

8. Настройка уровня яркости

С помощью передатчика отправьте сигнал выключения. Вначале освещение включится опять с максимальным уровнем освещенности. Сразу же после этого освещение переключится на более низкий уровень освещенности (яркость уменьшится на 1 шаг).

9. Уменьшение уровня затемнения

При каждой отправке сигнала выключения уровень яркости уменьшается на 1 шаг. Всего имеется 8 уровней яркости (уровень 8 соответствует максимальной яркости, уровень 1 — минимальной). Медленно повторите указанную процедуру, пока не заметите, что освещение начинает мигать либо отключается. Это означает, что вы слишком сильно уменьшили значение 1 шага уровня яркости.

10. Увеличение уровня затемнения

Для увеличения уровня яркости на 1 шаг нажмите кнопку включения. Таким образом, вы зададите подходящий уровень яркости для подключенных ламп (в данном примере: 4 уровень:

11. Выход из режима настройки диапазона затемнения

Для выхода из режима регулировки уровня затемнения нажмите кнопку подключения три раза подряд. Выбранный вами уровень яркости будет сохранен, а подключенное освещение включится и выключится дважды. После этого освещение включится с наименьшим значением яркости.

12. Активация режима регулировки диапазона затемнения

Нажмите кнопку подключения три раза подряд. В результате светодиодный индикатор начнет мигать, после чего включится освещение. Во всех случаях освещение вначале включается с максимальным уровнем освещенности, а уже потом происходит переключение на конкретное значение затемнения (уровень, заданный заводской настройкой, либо последний заданный вами уровень затемнения).

13. Настройка уровня затемнения (для других осветительных приборов)

С помощью передатчика отправьте сигнал выключения. Сразу же после этого освещение переключится на более низкий уровень освещенности (яркость уменьшится на 1 шаг).

14. Уменьшение уровня затемнения

При каждой отправке сигнала выключения уровень яркости уменьшается на 1 шаг. Всего имеется 8 уровней яркости (уровень 8 соответствует максимальной яркости, уровень 1 — минимальной). Медленно повторите указанную процедуру, пока не заметите, что освещение начинает мигать либо отключается. Это означает, что вы слишком сильно уменьшили значение 1 шага уровня яркости.

15. Увеличение уровня затемнения

Для увеличения уровня яркости на 1 шаг нажмите кнопку включения. Таким образом, вы зададите подходящий уровень яркости для подключенных ламп (в данном примере: 4 уровень:

16. Активация режима регулировки диапазона затемнения

Для выхода из режима регулировки уровня затемнения нажмите кнопку подключения два раза подряд. Выбранный вами уровень яркости будет сохранен, а подключенное освещение включится и выключится дважды. После этого освещение включится с наименьшим значением яркости.

17. Установка уровня затемнения вручную

1. Нажмите ВКЛ. один раз, чтобы включить приемник.
2. Повторно нажмите ON (ВКЛ), чтобы активировать режим затемнения. Яркость освещения медленно увеличится и уменьшится.
3. Нажмите ON (ВКЛ) в третий раз, чтобы установить требуемую интенсивность освещения.
4. Нажмите ВЫКЛ., чтобы выключить приемник. При повторном включении приемника уровень яркости будет таким же, как на момент выключения.

18. Удаление одного кода

1. Отключите приемник (OFF)
2. Нажмите кнопку настройки и удерживайте ее в течение 1 секунды. Режим настройки будет активен в течение 15 секунд. В это время светодиодный индикатор будет медленно мигать.
3. В режиме настройки отправьте сигнал выключения с соответствующего передатчика Trust SmartHome, чтобы удалить код.
4. Удаление кода подтверждается двукратным включением и выключением приемника.

19. Полная очистка памяти

1. Отключите приемник (OFF)
2. Нажмите кнопку настройки на приемнике и удерживайте ее (приблизительно 7 секунд), пока светодиодный индикатор не начнет быстро мигать. Режим удаления будет активен в течение 15 секунд.
3. В режиме удаления повторно нажмите и удерживайте кнопку настройки в течение 1 секунды.
4. Успешная очистка памяти подтверждается двукратным включением и выключением приемника.



SL ACD-200 MAINS SOCKET DIMMER

1. Priključite žarnico in namestite sprejemnik

Najprej preverite, če je luč prižgana. Nato luč vklopite v sprejemnik in sprejemnik vklopite v vtičnico. Priključite le luči, ki so primerne za zatemnjevanje.

2. Aktivirajte način programiranja

Za 1 sekundo pritisnite gumb za programiranje na sprejemniku.

Način za učenje bo aktiven 15 sekund – v tem času bo LED indikator počasi utripal.

3. Dodelite kodo oddajnika

V času delovanja načina za učenje pošljite signal za vklop (ON) s katerim koli oddajnikom Trust SmartHome, da vstavite kodo v pomnilnik sprejemnika.

4. Potrditev kode

Sprejemnik se bo 2-krat vključil/izključil in tako potrdil prejem kode.

Sprejemnik lahko v svoj pomnilnik shrani do 6 različnih kod oddajnika.

Če sprejemnik priklopite na drugo vtičnico ali v primeru izpada električnega toka, se pomnilnik ne izbríše.

5. Nastavitev pravilnega razpona zatemnitve (za zatemnitveno sijalko ESL)

Vsaka vrsta sijalke (razbeljena, halogenska, zatemnitvena ESL ali zatemnitvena LED) ima drugačen razpon zatemnitve. Zato je treba vedno nastaviti pravilen razpon zatemnitve glede na povezane sijalke.

(Najprej prižgite luč z oddajnikom Trust SmartHome (na primer: z daljinskim upravljalnikom).

6. Pomembna opomba

Za zagotovitev pravilne zatemnitve zatemnitvene sijalke ESL, ta zatemnitvena enota vedno najprej preklopi na popolno svetlobo (100 %). Takoj po tem se luči nastavijo na raven zatemnitve, ki ste jo izbrali.



7. Vklon načina za razpon zatemnitve

3-krat v hitrem zaporedju pritisnite gumb za vzpostavitev povezave. LED-indikator bo začel utripati in luč bo zasvetila. Luči bodo vedno najprej zasvetile z največjo stopnjo svetlobe, preden bodo preklopile na določeno vrednost zatemnitve (to je tovarniška nastavev ali zadnja nastavljena raven zatemnitve).

8. Nastavitev ravni zatemnitve

Z oddajnikom pošljite signal za izklop. Luči bodo znova najprej preklopile na največjo raven svetlobe. Takoj po tem bodo luči preklopile na nižjo raven (1 stopnja temnejše).

9. Zmanjšanje stopnje zatemnitve

Vsakič, ko pošljete signal za izklop, se bo raven zatemnitve zmanjšala za 1 korak. Skupno je na voljo 8 ravni (8 je najvišja raven, 1 pa najnižja). Počasi ponavljajte postopek, dokler ne opazite, da luči začnejo rahlo utripati ali se izključijo. To pomeni, da ste raven zatemnitve zmanjšali za 1 korak preveč.

10. Povečanje stopnje zatemnitve

Za povečanje ravni zatemnitve za 1 korak pritisnite gumb za vklop. Tako boste nastavili pravilno raven zatemnitve za priključene luči (v tem primeru: raven 4).

11. Izhod iz načina za razpon zatemnjevanja

Sedaj 3-krat v hitrem zaporedju pritisnite gumb za vzpostavitev povezave, da zapustite način za razpon zatemnitve. Izbrana raven zatemnitve se bo shranila in povezane luči se bodo dva krat vključile in izključile. Nato se bodo luči vključile z najnižjo ravnijo zatemnitve.

12. Vklon načina za razpon zatemnitve

3-krat v hitrem zaporedju pritisnite gumb za vzpostavitev povezave. LED-indikator bo začel utripati in luč bo zasvetila. Luči bodo vedno najprej zasvetile z največjo stopnjo svetlobe, preden bodo preklopile na določeno vrednost zatemnitve (to je tovarniška nastavev ali zadnja nastavljena raven zatemnitve).



SL ACD-200 MAINS SOCKET DIMMER

13. Nastavitev ravni zatemnitve (za druge svetilke)

Z oddajnikom pošljete signal za izklop. Takoj po tem bodo luči preklopile na nižjo raven (1 stopnja temnejše).

14. Zmanjšanje stopnje zatemnitve

Vsakič, ko pošljete signal za izklop, se bo raven zatemnitve zmanjšala za 1 korak. Skupno je na voljo 8 ravni (8 je najvišja raven, 1 pa najnižja). Počasi ponavljajte postopek, dokler ne opazite, da luči začnejo rahlo utripati ali se izključijo. To pomeni, da ste raven zatemnitve zmanjšali za 1 korak preveč.

15. Povečanje stopnje zatemnitve

Za povečanje ravni zatemnitve za 1 korak pritisnite gumb za vklop. Tako boste nastavili pravilno raven zatemnitve za priključene luči (v tem primeru: raven 4).

16. Izhod iz načina za razpon zatemnjevanja

Sedaj 2-krat v hitrem zaporedju pritisnite gumb za vzpostavitev povezave, da zapustite način za razpon zatemnitve. Izbrana raven zatemnitve se bo shranila in povezane luči se bodo dva krat vključile in izključile. Nato se bodo luči vključile z najnižjo ravniyo zatemnitve.

17. Ročno upravljanje in zatemnjevanje

1. Enkrat pritisnite stikalo ON (VKLOP), da vključite sprejemnik.
2. Ponovno pritisnite ON (VKLOP), da aktivirate zatemnitveni način. Luč se bo počasi zatemnila.
3. Tretjih pritisnite ON (VKLOP), da nastavite želeno intenzivnost svetlobe.
4. Pritisnite stikalo OFF (IZKLOP), da izključite sprejemnik. Ob ponovnem vklopu bo sprejemnik preklopil na zadnjo raven svetlobe.



18. Brisanje posamezne kode

1. Izklopite sprejemnik
2. Za 1 sekundo pritisnite gumb za programiranje. Način programiranja bo aktiven 15 sekund, LED-indikator pa bo počasi utripal.
3. Ko je način programiranja aktiven, specifičnemu oddajniku Trust SmartHome pošljite signal za OFF (IZKLOP), da izbriše kodo.
4. Sprejemnik se bo 2-krat vključil/izključil in tako potrdil izbris kode.

19. Brisanje celotnega pomnilnika

1. Izklopite sprejemnik.
2. Pritisnite in zadržite gumb za programiranje na sprejemniku (pribl. 7 sekund), dokler LED-indikator ne začne hitro utripati. Način brisanja bo aktiven 15 sekund.
3. Ko je način brisanja aktiven, ponovno za 1 sekundo pritisnite gumb za programiranje.
4. Sprejemnik se bo 2-krat vključil/izključil in tako potrdil izbris pomnilnika.

1. Spajanje svjetiljke i postavljanje prijamnika

Prvo provjerite je li svjetiljka uključena. Zatim uključite svjetiljku u prijamnik i uključite prijamnik u utičnicu. Spojite samo svjetiljke koje su prikladne za zatamnivanje.

2. Aktivirajte način učenja

Pritisnite tipku za učenje na prijamniku na 1 sekundu.

Način učenja bit će aktivan 15 sekundi i za to će vrijeme polako treperiti LED-pokazatelj.

3. Dodijelite kod odašiljača

Pošaljite signal uključivanja bilo kojim odašiljačem marke Trust SmartHome dok je način učenja aktivan kako biste dodijelili kod u memoriju prijamnika.

4. Potvrda koda

Prijamnik će se uklj./isklj. 2 puta da bi potvrdio da je kod primljen.

U memoriju prijamnika mogu se spremati do 6 različita koda odašiljača.

Memorija će biti sačuvana kada se prijamnik prebaci u drugu utičnicu ili u slučaju nestanka struje.

5. Postavljanje odgovarajućeg raspona zatamnivanja

(za ESL koji se može zatamnivati)

Svaka vrsta svjetiljke (inkandescentna, halogena, ESL koji se može zatamnivati ili LED koji se može zatamnivati) ima drugačiji raspon zatamnivanja.

Zbog toga uvijek trebate postaviti odgovarajući raspon zatamnivanja za spojene svjetiljke.

Prvo uključite svjetiljku s odašiljačem marke Trust SmartHome (na primjer: daljinski upravljač).

6. Važna napomena

Da bi osigurao odgovarajuće zatamnivanje svjetiljke ESL koja se može zatamnivati, uređaj za regulaciju intenziteta rasvjete uvijek se prvo prebacuje na najjače osvetljenje (100 %).

Odmah nakon toga svjetla se postavljaju na razinu zatamnjenja koju ste odabrali.

7. Aktivirajte način raspona zatamnjenja

Pritisnite tipku spajanja 3 puta u brzom slijedu. LED-pokazatelj bljeskat će i uključiti će se svjetlo. Svjetla će se uvijek prvo uključiti na maksimalnu razinu, prije nego što se prebace na određenu vrijednost zatamnjenja (to je tvornička postavka ili zadnja postavljena razina zatamnjenja).

8. Postavljanje razine zatamnjenja

Pošaljite signal isklj. uz pomoć odašiljača. Svjetla će se ponovo prvo prebaciti na maksimalnu razinu svjetla. Odmah nakon toga svjetla će se prebaciti na nižu razinu (1 korak slabije svjetlo).

9. Smanjivanje razine prigušivanja

Svaki put kada pošaljete signal isklj., razina zatamnjenja smanjit će se za 1 korak. Ukupno ima 8 razina (8 je najviša razina, 1 je najniža razina). Polako ponovite ovaj postupak dok ne primijetite da svjetla trepere ili dok se ne isključe. Tada ste smanjili razinu zatamnjenja 1 korak previše.

10. Povećavanje razine prigušivanja

Da biste povećali razinu zatamnjenja za 1 korak, pritisnite tipku za uklj. Na taj ćete način postaviti odgovarajuću razinu zatamnjenja za spojene svjetiljke (u ovom primjeru: Razinu 4).

11. Izlazak iz načina raspona prigušivanja

Sada pritisnite tipku spajanja 3 puta u brzom slijedu da biste izašli iz načina raspona zatamnjenja. Razina zatamnjenja koju ste odabrali spremić će se i spojene svjetiljke dvaput će se uključiti i isključiti. Zatim će se svjetla prebaciti na najnižu vrijednost zatamnjenja.

12. Aktivirajte način raspona zatamnjenja

Pritisnite tipku spajanja 3 puta u brzom slijedu. LED-pokazatelj bljeskat će i uključiti će se svjetlo. Svjetla će se uvijek prvo uključiti na maksimalnu razinu, prije nego što se prebace na određenu vrijednost zatamnjenja (to je tvornička postavka ili zadnja postavljena razina zatamnjenja).



13. Postavljanje razine zatamnivanja (za drugu rasvjetu)

Pošaljite signal isklj. uz pomoć odašiljača. Odmah nakon toga svjetla će se prebaciti na nižu razinu (1 korak slabije svjetlo).

14. Smanjivanje razine prigušivanja

Svaki put kada pošaljete signal isklj., razina zatamnivanja smanjit će se za 1 korak. Ukupno ima 8 razina (8 je najviša razina, 1 je najniža razina). Polako ponovite ovaj postupak dok ne primijetite da svjetla trepere ili dok se ne isključe. Tada ste smanjili razinu zatamnivanja 1 korak previše.

15. Povećavanje razine prigušivanja

Da biste povećali razinu zatamnivanja za 1 korak, pritisnite tipku za uklj. Na taj ćete način postaviti odgovarajuću razinu zatamnivanja za spojene svjetiljke (u ovom primjeru: Razinu 4).

16. Izlazak iz načina raspona prigušivanja

Sada pritisnite tipku spajanja 2 puta u brzom slijedu da biste izašli iz načina raspona zatamnivanja. Razina zatamnivanja koju ste odabrali spremić će se i spojene svjetiljke dvaput će se uključiti i isključiti. Zatim će se svjetla prebaciti na najnižu vrijednost zatamnivanja.

17. Ručni rad i prigušivanje

1. Pritisnite ON (Uklj.) jednom da biste uključili prijamnik.
2. Ponovo pritisnite ON (Uklj.) da biste aktivirali način zatamnivanja. Svjetlo će se polako prigušivati.
3. Pritisnite ON (Uklj.) treći put da biste postavili željeni intenzitet svjetla.
4. Pritisnite OFF (Isklj.) da biste isključili prijamnik. Prijamnik će se vratiti na posljednju razinu svjetla kada ga ponovo uključite.



18. Brisanje jednog koda

1. Isključite prijamnik
2. Pritisnite tipku za učenje na 1 sekundu. Način učenja bit će aktivan 15 sekundi i LED-pokazatelj polako će treperiti.
3. Kada je način učenja aktivan, pošaljite signal OFF (Isklj.) uz pomoć određenog odašiljača Trust SmartHome da biste izbrisali taj kod.
4. Prijamnik će se uklj./isklj. 2 puta da bi potvrdio brisanje koda.

19. Brisanje cijele memorije

1. Isključite prijamnik
2. Pritisnite i držite tipku za učenje na prijamniku (otprilike 7 sekundi) dok LED-pokazatelj ne počne brzo treperiti. Način brisanja bit će aktivan 15 sekundi.
3. Kada je način učenja aktivan, ponovo pritisnite tipku za učenje na 1 sekundu.
4. Prijamnik će se uklj./isklj. 2 puta da bi potvrdio brisanje memorije.

1. Під'єднання лампи та розміщення приймача

Спершу переконайтеся, що лампу ввімкнено. Потім під'єднайте лампу до приймача, а приймач – до розетки. Під'єднуйте лише лампи зі змінною яскравістю.

2. Активація режиму навчання

На приймачі натисніть кнопку режиму навчання та утримайте її протягом 1 секунди. Режим навчання активується на 15 секунд, протягом яких повільно блиматиме світлодіодний індикатор.

3. Призначення коду передавача

Увімкнувши режим навчання, надішліть сигнал увімкнення з будь-якого передавача Trust SmartHome, щоб приймач запам'ятав його код.

4. Підтвердження коду

Приймач двічі ввімкне й вимкне лампу чи пристрій, щоб підтвердити отримання коду.

У пам'яті приймача можуть зберігатися до 6 різних кодів передавачів.

У разі підключення приймача до іншої розетки або аварійного вимкнення електроенергії всі дані в його пам'яті зберігаються.

5. налаштування правильного діапазону сили світла (для електронно-стимульованих люмінесцентних ламп зі змінною яскравістю)

Кожен тип лампи (лампи розжарювання, галогенні лампи, а також електронно-стимульовані люмінесцентні чи світлодіодні лампи зі змінною яскравістю) має різний діапазон сили світла.

Ось чому завжди потрібно встановлювати правильний діапазон сили світла для підключених ламп.

Спочатку ввімкніть лампу за допомогою передавача Trust SmartHome (наприклад, пульта дистанційного керування).

6. Важлива примітка

Щоб забезпечити належне регулювання сили світла електронно-стимульованих люмінесцентних ламп зі змінною яскравістю, цей світлорегулятор завжди вмикається з найвищим рівнем яскравості. Одразу після ввімкнення встановлюється вибраний рівень сили світла.

7. Активація режиму регулювання діапазону сили світла

Швидко натисніть кнопку підключення 3 рази поспіль. У результаті цього блимне світлодіодний індикатор, а потім увімкнеться світло. Освітлення спочатку завжди вмикається з максимальним рівнем, а потім переходить до певного рівня сили світла (заводського налаштування або останнього встановленого значення).

8. Налаштування рівня сили світла

Надішліть за допомогою передавача сигнал вимкнення. Так само, освітлення спочатку ввімкнеться з максимальним рівнем. Одразу після цього сила світла зменшиться (на 1 рівень).

9. Зменшення рівня сили світла

Кожний надісланий сигнал вимкнення зменшуватиме силу світла на 1 рівень. Усього доступні 8 рівні сили світла (8-й – найвищий рівень, а 1-й – найнижчий). Повільно повторюйте цю процедуру, доки лампи не почнуть миготіти або не вимкнуться. Це означатиме, що ви зменшили силу світла на 1 зайвий рівень.

10. Збільшення рівня сили світла

Щоб збільшити силу світла на 1 рівень, натисніть кнопку ввімкнення. Так ви зможете встановити правильний рівень сили світла для підключених ламп (у цьому прикладі – рівень 4).

11. Вихід із режиму регулювання діапазону сили світла

Тепер швидко натисніть кнопку підключення 3 рази поспіль, щоб вийти з режиму регулювання діапазону сили світла. Вибраний рівень сили світла буде збережено, а підключені лампи ввімкнуться та вимкнуться двічі. Після цього освітлення ввімкнеться з найнижчим рівнем сили світла.

12. Активація режиму регулювання діапазону сили світла

Швидко натисніть кнопку підключення 3 рази поспіль. У результаті цього блимне світлодіодний індикатор, а потім увімкнеться світло. Освітлення спочатку завжди вмикається з максимальним рівнем, а потім переходить до певного рівня сили світла (заводського налаштування або останнього встановленого значення).

13. Налаштування рівня сили світла (для інших типів освітлення)

Надішліть за допомогою передавача сигнал вимкнення. Одразу після цього сила світла зменшиться (на 1 рівень).

14. Зменшення рівня сили світла

Кожний надісланий сигнал вимкнення зменшуватиме силу світла на 1 рівень. Усього доступні 8 рівні сили світла (8-й – найвищий рівень, а 1-й – найнижчий). Повільно повторюйте цю процедуру, доки лампи не почнуть миготіти або не вимкнуться. Це означатиме, що ви зменшили силу світла на 1 зайвий рівень.

15. Збільшення рівня сили світла

Щоб збільшити силу світла на 1 рівень, натисніть кнопку ввімкнення. Так ви зможете встановити правильний рівень сили світла для підключених ламп (у цьому прикладі – рівень 4).

16. Вихід із режиму регулювання діапазону сили світла

Тепер швидко натисніть кнопку підключення 2 рази поспіль, щоб вийти з режиму регулювання діапазону сили світла. Вибраний рівень сили світла буде збережено, а підключені лампи ввімкнуться та вимкнуться двічі. Після цього освітлення ввімкнеться з найнижчим рівнем сили світла.

17. Ручне керування та регулювання сили світла

1. Натисніть кнопку ввімкнення один раз, щоб увімкнути лампу чи пристрій через приймач.
2. Натисніть кнопку ввімкнення ще раз, щоб активувати режим регулювання сили світла. Рівень освітлення почне повільно зменшуватися.
3. Натисніть кнопку ввімкнення втретє, щоб вибрати потрібну інтенсивність світла.
4. Натисніть кнопку вимкнення, щоб вимкнути лампу чи пристрій через приймач. Коли ви знову ввімкнете лампу, підключену до приймача, він використовуватиме останнє значення сили світла.

18. Видалення одного коду

1. Вимкніть лампу, підключену до приймача
2. Натисніть кнопку режиму навчання й утримайте її протягом 1 секунди. Режим навчання активується на 15 секунд, протягом яких повільно блиматиме світлодіодний індикатор.
3. Увімкнувши режим навчання, надішліть сигнал вимкнення з потрібного передавача Trust SmartHome, щоб видалити його код із пам'яті приймача.
4. Приймач двічі ввімкне й вимкне лампу, щоб підтвердити видалення коду.

19. Повне очищення пам'яті

1. Вимкніть лампу, підключену до приймача.
2. Натисніть кнопку режиму навчання на приймачі та утримайте її протягом приблизно 7 секунд, доки світлодіодний індикатор не почне швидко блимати. Це активує режим видалення на 15 секунд.
3. Увімкнувши режим видалення, натисніть кнопку режиму навчання знову й утримайте її протягом 1 секунди.
4. Приймач двічі ввімкне й вимкне лампу, щоб підтвердити видалення всіх даних із пам'яті.



7. تفعيل وضع مدى الإعتام

اضغط على زر التلامس 3 مرات بتتابع سريع. يومض مؤشر LED ويتم تشغيل اللمبة. تتحول المصابيح دافئاً إلى مستوى الضوء الأقصى في البداية قبل أن تتحول إلى قيمة إعتام معينة (هذا هو ضبط المصنع أو آخر مستوى إعتام تم ضبطه).

8. ضبط مستوى الإعتام

قم بإرسال إشارة إيقاف باستخدام جهاز الإرسال. تتحول المصابيح في البداية مرة أخرى إلى أقصى مستوى للضوء. بعد ذلك على الفور، تتحول المصابيح إلى وضع أقل (درجة ضوء واحدة أقل).

9. تقليل مستوى الإعتام

في كل مرة تقوم بإرسال إشارة إيقاف، يتم تقليل مستوى الإعتام بمقدار 1 درجة. ويوجد بشكل إجمالي 8 مستويات (8 هو أعلى مستوى، في حين أن 1 هو أدنى مستوى). كرر هذه الخطوة ببطء إلى أن تلاحظ أن الإضاءة ترتعش أو تتطفئ. وعندئذ، تكون قد قللت مستوى الإعتام بمعدل درجة واحدة أكثر.

10. زيادة مستوى الإعتام

لزيادة مستوى الإعتام بمقدار درجة واحدة، اضغط على زر التشغيل. وبهذه الطريقة، يمكنك ضبط مستوى الإعتام الصحيح للمبات الموصلة (في هذا المثال: المستوى 4).

11. الخروج من وضع مدى الإعتام

اضغط الآن على زر التلامس 3 مرات بتتابع سريع للخروج من وضع الإعتام. يتم حفظ مستوى الإعتام الذي اخترته ويتم تشغيل وإطفاء المصابيح الموصلة مرتين. بعد ذلك، يتم تشغيل المصباح على أدنى قيمة للإعتام.

12. تفعيل وضع مدى الإعتام

اضغط على زر التلامس 3 مرات بتتابع سريع. يومض مؤشر LED ويتم تشغيل اللمبة. تتحول المصابيح دافئاً إلى مستوى الضوء الأقصى في البداية قبل أن تتحول إلى قيمة إعتام معينة (هذا هو ضبط المصنع أو آخر مستوى إعتام تم ضبطه).



1. توصيل اللمبة ووضع جهاز الاستقبال

تحقق أولاً من تشغيل اللمبة. ثم قم بتوصيل مقبس اللمبة في جهاز الاستقبال و قم بتوصيل جهاز الاستقبال في المقبس. قم فقط بتوصيل اللمبات المناسبة للضوء الخافت.

2. تفعيل وضع التخصيص

اضغط على زر التخصيص الموجود على جهاز الاستقبال لمدة 1 ثانية. سوف يكون وضع التخصيص فعالاً لمدة 15 ثانية، وأثناء ذلك يومض مؤشر LED عندئذ ببطء.

3. قم بتخصيص كود لجهاز الإرسال

قم بإرسال إشارة تشغيل إلى أي جهاز إرسال Trust SmartHome بينما وضع المواءمة فعال، وذلك لتخصيص كود لذاكرة جهاز الاستقبال.

4. تأكيد الكود

سوف يقوم جهاز الاستقبال بالتشغيل/الإطفاء مرتين تأكيداً على استلام الكود. جهاز الاستقبال يمكنه حفظ ما يصل إلى 6 أكواد مختلفة لجهاز الإرسال في ذاكرته. سوف يتم حفظ الذاكرة عند تحرك جهاز الاستقبال إلى مقبس آخر أو في حالة ظهور عطل بنظام الطاقة.

5. ضبط مدى الإعتماد الصحيح (مع ESL القابل للإعتماد)

كل نوع من اللمبات (وهاجة، هالوجين، أو ESL قابل للإعتماد أو LED قابل للإعتماد) له مدى إعتماد مختلف. لذلك، يجب عليك دائماً تحديد مدى الإعتماد الصحيح لللمبات الموصلة. في البداية، قم بتشغيل اللمبة باستخدام جهاز إرسال Trust SmartHome (على سبيل المثال: وحدة تحكم عن بعد).

6. ملحوظة هامة

لضمان الإعتماد الصحيح لللمبة ESL القابلة للإعتماد، فإن وحدة التعنيم هذه تتحول دائماً إلى السطوع الكامل (100%) في البداية. وبعد ذلك على الفور، يتم ضبط الأضواء على مستوى الإعتماد الذي اخترته.



18. محو الكود الفردي

1. قم بإيقاف جهاز الاستقبال
2. اضغط على زر التخصيص لمدة 1 ثانية. سوف يكون وضع التخصيص فعالاً لمدة 15 ثانية، سوف يومض مؤشر LED عندئذٍ ببطء.
3. بينما وضع الموالفة فعال، فأرسل إشارة إطفاء باستخدام جهاز إرسال Trust SmartHome معين لغرض محو هذا الكود.
4. سوف يقوم جهاز الاستقبال بالتشغيل/الإطفاء مرتين تأكيداً على محو الكود.

19. محو الذاكرة الممتلئة

1. قم بإيقاف جهاز الاستقبال.
2. اضغط على زر التخصيص الموجود على جهاز الاستقبال (حوالي 7 ثوان) واحتفظ به مضغوطاً إلى أن يبدأ مؤشر LED في الوميض بسرعة. سوف يتم تفعيل وضع المحو لمدة 15 ثانية.
3. بينما يكون وضع المحو فعالاً، فاضغط على زر التخصيص مرة ثانية لمدة 1 ثانية.
4. سوف يقوم جهاز الاستقبال بالتشغيل/الإطفاء مرتين تأكيداً على محو الذاكرة.



13. ضبط مستوى الإعتماد (للمصابيح الأخرى)

قم بإرسال إشارة إيقاف باستخدام جهاز الإرسال. بعد ذلك على الفور، تتحول المصابيح إلى وضع أقل (درجة ضوء واحدة أقل).

14. تقليل مستوى الإعتماد

في كل مرة تقوم بإرسال إشارة إيقاف، يتم تقليل مستوى الإعتماد بمقدار 1 درجة. ويوجد بشكل إجمالي 8 مستويات (8 هو أعلى مستوى، في حين أن 1 هو أدنى مستوى). كرر هذه الخطوة ببطء إلى أن تلاحظ أن الإضاءة ترتعش أو تتطفئ. وعندئذ، تكون قد قللت مستوى الإعتماد بمعدل درجة واحدة أكثر.

15. زيادة مستوى الإعتماد

لزيادة مستوى الإعتماد بمقدار درجة واحدة، اضغط على زر التشغيل. وبهذه الطريقة، يمكنك ضبط مستوى الإعتماد الصحيح للمبات الموصلة (في هذا المثال: المستوى 4).

16. الخروج من وضع مدى الإعتماد

اضغط الآن على زر التلامس 2 مرات بتتابع سريع للخروج من وضع الإعتماد. يتم حفظ مستوى الإعتماد الذي اخترته ويتم تشغيل وإطفاء المصابيح الموصلة مرتين. بعد ذلك، يتم تشغيل المصابيح على أدنى قيمة للإعتماد.

17. التشغيل والتعتيم اليدوي

1. اضغط على زر التشغيل لمرة واحدة لتشغيل جهاز الاستقبال.
2. اضغط على زر التشغيل مرة ثانية لتفعيل وضع التعتيم. يتم إعتماد المصباح ببطء.
3. اضغط على زر التشغيل مرة ثالثة لتحديد درجة شدة الإضاءة المرغوبة.
4. اضغط على زر الإطفاء لإطفاء جهاز الاستقبال. عندئذ سوف يعود جهاز الاستقبال إلى مستوى الإضاءة الأخير عند التشغيل مرة ثانية.