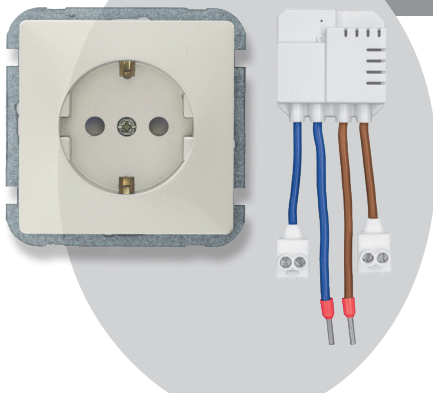


USER MANUAL
MULTI LANGUAGE

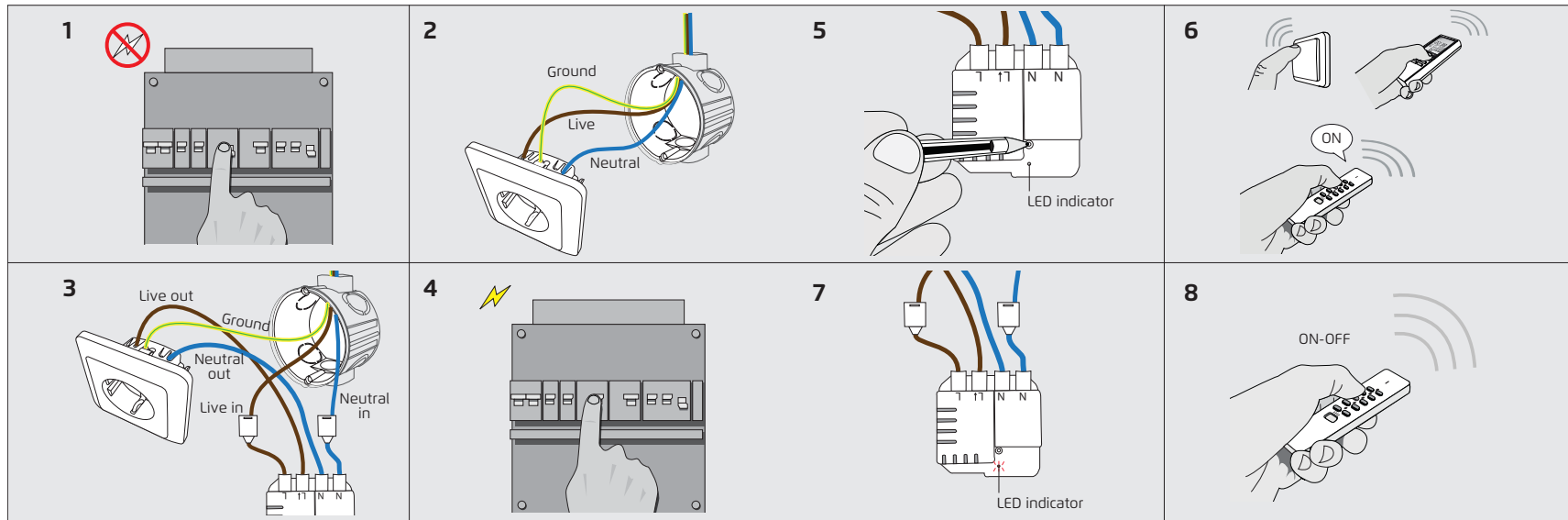


Item 71230 Version 1.0
Visit www.trust.com
for the latest instructions

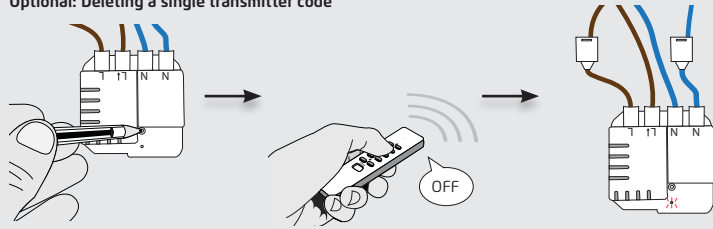
MINI BUILT-IN SWITCH

AWS-3500S MINI BUILT-IN SWITCH

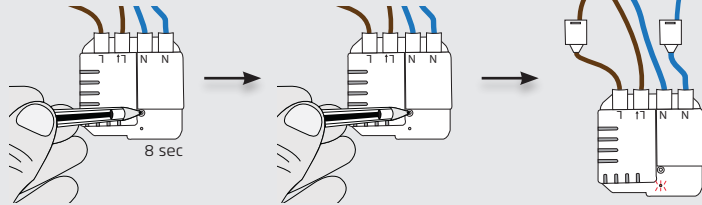
AWS-3500S MINI BUILT-IN SWITCH



Optional: Deleting a single transmitter code



Optional: Erase entire memory



1. Disable mains power

Always turn OFF the mains power (In the fuse box) before you begin the installation or removal of this product.

2. Disconnect the power socket

Disconnect the power socket and take note where the wires are connected (take a picture if necessary).

Yellow/green = Ground wire

Brown = Live wire

Blue = Neutral wire

Wire colors may vary per country. Contact an electrician when in doubt about wiring.

3. Connect wires

Remove the wires from the power socket and connect them according to the drawing. First connect the 'Live in' (brown) to the L terminal. Then connect the 'Neutral In' (blue) to the N terminal. Connect the brown wire (Live out) of the AWS-3500s to the power socket, where the original brown wire was (as noted in step 2). Connect the blue wire (Neutral Out) of the AWS-3500s, where the original blue wire was. If it is a grounded socket, the ground wire (yellow/green) must be connected directly to the socket.

4. Enable mains power

Switch on the mains power before proceeding with the installation. Ensure that no exposed wiring is present anymore.

The LED indicator on the receiver will light up for 10 seconds. This way you know that the wires are connected correctly and the power is switched on.

5. Activate pairing mode

Press the pair button shortly (with a sharp object) to activate the pairing mode. The pairing mode will be active for 12 seconds and the LED indicator on the receiver will flash slowly.

6. Send an ON signal

While the LED indicator is blinking, press the ON button on a Trust Smart Home transmitter to pair the transmitter with the AWS-3500s. (Or activate a Trust Smart Home sensor).

7. Pairing confirmation

The LED on the AWS-3500s flashes quickly to confirm that the transmitter is paired. The receiver can store up to 32 different channels in its memory. The memory is retained when the receiver is installed elsewhere or when there is a power failure.

8. Wireless control

Send an ON signal with the transmitter to turn the connected power socket on wirelessly. Send an OFF signal with the transmitter to switch the connected power socket off wirelessly.

Optional: Deleting a single transmitter code

- A** Press the pair button shortly. The pairing mode will be active for 12 seconds and the LED indicator on the receiver will flash slowly.
- B** Send while the pairing mode is active an OFF signal with a connected Trust Smart Home transmitter. If necessary, consult the instruction manual of the transmitter.
- C** The LED on the module will flash fast to confirm that the transmitter code has been removed.

Optional: Erase entire memory

- A** Press the pair button for about 8 seconds until the LED indicator flashes quickly.
- B** When the LED indicator flashes quickly, press the pair button again shortly to confirm that you want to completely erase the memory.
- C** The LED on the module flashes to confirm that the memory has been erased.

1. Netzspannung abschalten

Schalten Sie stets die Netzspannung ab (über den Sicherungskasten), bevor Sie dieses Produkt installieren oder deinstallieren.

2. Netzsteckdose trennen

Trennen Sie die Netzsteckdose von der Stromversorgung, und merken Sie sich die Anordnung der Kabel (ein Foto kann hier hilfreich sein).

Gelb/grün = Erdung
Braun = stromführendes Kabel
Blau = Neutralleiter

Die Farben der Kabel können in einigen Ländern abweichen. Wenden Sie sich im Zweifelsfall an einen Elektriker.

3. Kabel anschließen

Trennen Sie die Kabel von der Steckdose, und schließen Sie sie wie in der Zeichnung dargestellt an. Verbinden Sie zuerst das stromführende Kabel („Live in“, braun) mit dem L-Anschluss. Schließen Sie dann den Neutralleiter („Neutral in“, blau) an den N-Anschluss an. Schließen Sie das stromführende Kabel („Live out“, braun) des AWS-3500s an den Anschluss der Steckdose an, an dem sich das ursprüngliche braune Kabel befand (siehe Schritt 2). Verbinden Sie

den Neutralleiter („Neutral out“, blau) des AWS-3500s mit dem Anschluss, an dem sich das ursprüngliche blaue Kabel befand. Bei geerdeten Steckdosen muss das Erdungskabel (gelb/grün) direkt mit der Steckdose verbunden werden.

4. Netzspannung einschalten

Schalten Sie die Netzspannung ein, ehe Sie mit der Installation fortfahren. Vergewissern Sie sich, dass keine blanken Leiter vorhanden sind.

Die LED-Anzeige am Sender leuchtet 10 Sekunden lang. Dadurch wird bestätigt, dass die Kabel korrekt angeschlossen sind und die Stromversorgung eingeschaltet ist.

5. Kopplungsmodus aktivieren

Drücken Sie die Kopplungstaste kurz (mit einem spitzen Gegenstand), um den Kopplungsmodus zu aktivieren. Der Kopplungsmodus bleibt 12 Sekunden lang aktiviert, und die LED-Anzeige am Empfänger blinkt langsam.

6. EIN-Signal senden

Während die LED-Anzeige blinkt, drücken Sie an einem Trust Smart Home-Sender die Taste „ON“ (EIN), um den Sender mit dem AWS-3500s zu koppeln. (Oder aktivieren Sie einen Trust Smart Home-Sensor.)

7. Kopplungsbestätigung

Wenn der Sender gekoppelt wurde, blinkt die LED am AWS-3500s zur Bestätigung schnell. Der Empfänger kann bis zu 32 verschiedene Kanäle speichern. Der Speicherinhalt bleibt auch bei Stromausfall und beim Transport an einen anderen Ort erhalten.

8. Funkfernbedienung

Senden Sie mit dem Sender ein EIN-Signal, um die angeschlossene Steckdose per Funk einzuschalten.

Senden Sie mit dem Sender ein AUS-Signal, um die angeschlossene Steckdose per Funk auszuschalten.

Optional: Einzelne Sendercodes löschen

- A** Drücken Sie kurz die Kopplungstaste. Der Kopplungsmodus bleibt 12 Sekunden lang aktiviert, und die LED-Anzeige am Empfänger blinkt langsam.
- B** Senden Sie mit einem angeschlossenen Trust Smart Home-Sender ein AUS-Signal, während der Koppelungsmodus aktiv ist. Weitere Informationen finden Sie im Handbuch des Senders.
- C** Die Bestätigung für das Löschen des Sendercodes erfolgt durch schnelles Blinken der LED am Modul.

Optional: Gesamten Speicher löschen

- A** Halten Sie die Kopplungstaste ca. 8 Sekunden gedrückt, bis die LED-Anzeige schnell blinkt.
- B** Während die LED-Anzeige blinkt, drücken Sie die Kopplungstaste noch einmal kurz, um das Löschen des gesamten Speicherinhalts zu bestätigen.
- C** Die Bestätigung für das Löschen des Speichers erfolgt durch Blinken der LED am Modul.

1. Coupure de l'alimentation principale

Coupez toujours l'alimentation électrique (dans le boîtier de fusibles) avant d'installer ou de désinstaller ce produit.

2. Débranchement de la prise électrique

Débranchez la prise de courant et notez les emplacements de connexion des fils (prenez une photo si nécessaire).

Jaune/vert = fil de terre
Marron = fil sous tension
Bleu = fil neutre

Les couleurs des fils peuvent varier d'un pays à l'autre. Contactez un électricien en cas de doutes au sujet du câblage.

3. Branchement des fils

Retirez les fils de la prise électrique et connectez-les de la manière indiquée sur l'illustration. Branchez d'abord le fil d'arrivée de tension (marron) à la borne L. Branchez ensuite le fil neutre (bleu) à la borne N. Branchez le fil marron (sortie de tension) de l'AWS-3500s à la prise de courant, là où se trouvait le fil marron d'origine (comme indiqué à l'étape 2). Branchez le fil bleu (sortie de neutre) de l'AWS-3500s à l'endroit où se trouvait le fil bleu d'origine. S'il s'agit d'une prise reliée à la terre, le fil de terre

(jaune/vert) doit être connecté directement à la prise.

4. Activation de l'alimentation principale

Rétablissez le courant avant de poursuivre l'installation. Assurez-vous qu'il n'y ait plus de câble dénudé.

Le voyant indicateur situé sur le récepteur s'allumera durant 10 secondes. De cette façon, vous savez que les fils sont correctement branchés et que l'installation est sous tension.

5. Activation du mode de synchronisation

Appuyez brièvement sur le bouton de synchronisation (avec un objet pointu) pour activer le mode de synchronisation. Le mode de synchronisation est alors actif pendant 12 secondes et le voyant indicateur situé sur le récepteur clignote lentement.

6. Envoi d'un signal d'activation

Pendant que le voyant indicateur clignote, pressez le bouton ON d'un émetteur Trust Smart Home pour synchroniser celui-ci avec l'AWS-3500s. (Ou activez un capteur Trust Smart Home).

7. Confirmation de la synchronisation

Le voyant de l'AWS-3500s clignote rapidement pour confirmer que l'émetteur est synchronisé. Le récepteur peut stocker en mémoire jusqu'à 32 canaux différents. Ces informations restent en mémoire quand le récepteur est installé ailleurs ou en cas de panne de secteur.

8. Commande sans fil

Envoyez un signal ON avec l'émetteur pour allumer la prise électrique connectée sans fil. Envoyez un signal OFF avec l'émetteur pour éteindre la prise électrique connectée sans fil.

Facultatif : Suppression du code sur un émetteur simple

- A** Appuyez brièvement sur le bouton de synchronisation. Le mode de synchronisation est alors actif pendant 12 secondes et le voyant indicateur situé sur le récepteur clignote lentement.
- B** Lorsque le mode de synchronisation est activé, envoyez un signal OFF avec un émetteur Trust Smart Home connecté. Si nécessaire, consultez le mode d'emploi de l'émetteur.
- C** Le voyant situé sur le module clignotera rapidement pour confirmer la suppression du code de l'émetteur.

Facultatif : Effacement de toute la mémoire

- A** Appuyez sur le bouton de synchronisation pendant environ 8 secondes jusqu'à ce que le voyant clignote rapidement.
- B** Lorsque le voyant clignote rapidement, appuyez à nouveau brièvement sur le bouton de synchronisation pour confirmer votre intention d'effacer toute la mémoire.
- C** Le voyant situé sur le module clignotera pour confirmer l'effacement de la mémoire.

1. Stroom uitschakelen

Schakel altijd de stroomvoorziening UIT (in de zekeringkast) voordat u begint met de installatie of verwijdering van dit product.

2. Het stopcontact naar buiten trekken

Maak het stopcontact los en noteer waar de draden aangesloten zitten (maak eventueel een foto).

Geel/groen = Aarddraad
Bruin = Fasedraad
Blauw = Nuldraad

Raadpleeg een installateur bij twijfel.

3. Draden aansluiten

Haal de draden uit het stopcontact en sluit deze volgens de tekening aan. Sluit eerst de 'Fase in' (bruin) aan op de aansluitklem waar een L bij staat. Sluit daarna de 'Nul in' (blauw) aan op de aansluitklem waar een N bij staat. Sluit vervolgens de bruine draad (Fase uit) van de AWS-3500s aan op het stopcontact, op de plek waar de oorspronkelijke bruine draad zat (zoals genoteerd bij stap 2). Sluit hierna de blauwe draad (Nul uit) van de AWS-3500s op de plek waar de oorspronkelijke blauwe draad zat. Indien het een geaard stopcontact betreft, moet de aarddraad (geel/groen) direct op het stopcontact aangesloten worden.

4. Stroom inschakelen

Schakel de lichtnetspanning weer in voordat u verder gaat met de installatie. Let op dat er geen blootliggende bedrading meer aanwezig is.

De LED indicator op de ontvanger zal 10 seconden branden zodra er spanning op staat. Zo weet u dat de draden correct zijn aangesloten en de spanning is ingeschakeld.

5. Koppelmodus activeren

Druk kort (met een scherp voorwerp) op de leerknop om de koppelmodus te activeren.

De koppelmodus zal gedurende 12 seconden actief zijn en de LED-indicator op de ontvanger zal langzaam knipperen.

6. Een AAN-sigitaal verzenden

Terwijl de LED-indicator knippert, drukt u op de AAN-knop van een KlikAanKlikUit zender om de zender aan de AWS-3500s te koppelen. (Of activeer een KlikAanKlikUit sensor. Raadpleeg indien nodig de handleiding van de zender.)

7. Koppeling bevestigen

De LED op de AWS-3500s knippert snel om te bevestigen dat de zender is gekoppeld. De ontvanger kan tot 32 verschillende zenders in het geheugen opslaan. Het geheugen blijft behouden wanneer de ontvanger elders wordt

geïnstalleerd of wanneer er een stroomstoring is.

8. Draadloos bedienen

Stuur met de gekoppelde zender een AAN-sigitaal om het aangesloten stopcontact draadloos in te schakelen.

Stuur met de gekoppelde zender een UIT-sigitaal om het aangesloten stopcontact draadloos uit te schakelen.

Optioneel: Eén zendercode wissen

- A** Druk kort op de leerknop. De koppelmodus is 12 seconden actief en de LED-indicator op de ontvanger zal langzaam knipperen.
- B** Stuur terwijl de koppelmodus actief is met de aangesloten KlikAanKlikUit zender een UIT sigitaal.
- C** De LED op de AWS-3500s knippert snel om te bevestigen dat de zender is ontkoppeld.

Optioneel: Volledig geheugen wissen

- A** Houd de leerknop ca. 8 seconden ingedrukt tot de LED indicator snel gaat knipperen.
- B** Zodra de LED indicator snel gaat knipperen, drukt u nogmaals kort op de leerknop, om te bevestigen dat u het geheugen volledig wilt wissen.
- C** De LED op de AWS-3500s knippert snel om te bevestigen dat het geheugen is gewist.

1. Escludere l'alimentazione di rete

DISINSERIRE sempre l'alimentazione di rete (nella scatola dei fusibili) prima di iniziare a installare o togliere questo prodotto.

2. Scollegare la presa di corrente

Scollegare la presa di corrente e annotare dove siano collegati i fili (se occorre, scattare una foto).

Giallo/verde = filo di massa

Marrone = filo sotto tensione

Blu = Filo neutro

I colori dei fili possono variare in base al paese. In caso di dubbi sul cablaggio, rivolgersi a un elettricista.

3. Collegare i fili

Estrarre i fili dalla presa di corrente e collegarli secondo l'illustrazione. Collegare innanzitutto il file marrone "Live in" (sotto tensione in entrata) al morsetto L. Collegare poi il filo blu "Neutral in" (neutro in entrata) al morsetto N. Collegare il filo marrone "Live out" (sotto tensione in uscita) dell'AWS-3500s alla presa di corrente, dove si trovava il file marrone originale (come annotato nella fase 2). Collegare il filo blu "Neutral Out" (neutro in uscita) dell'AWS-3500s, dove si trovava il file blu originale. Se la presa è dotata di messa a terra, il filo di massa (giallo/verde) deve essere

collegato direttamente alla presa.

4. Attivare l'alimentazione di rete

Inserire l'alimentazione di rete prima di procedere con l'installazione. Accertarsi che non sia più presente alcun filo esposto.

La spia LED sul ricevitore si illuminerà per 10 secondi, per comunicare che i fili sono collegati correttamente e l'alimentazione è inserita.

5. Attivare la modalità pairing

Premere brevemente il pulsante pair (con un oggetto appuntito), per attivare la modalità pairing. La modalità pairing sarà attiva per 12 secondi e la spia LED sul ricevitore lampeggerà lentamente.

6. Inviare un segnale ON (attivazione)

Mentre la spia LED starà lampeggiando, premere il pulsante ON su un trasmettitore Trust Smart Home, per effettuare il pairing del trasmettitore con l'AWS-3500s. (Oppure attivare un sensore Trust Smart Home).

7. Conferma del pairing

Il LED sull'AWS-3500s lampeggerà velocemente, a conferma dell'avvenuto pairing del trasmettitore. Il ricevitore può archiviare nella sua memoria fino a 32 canali diversi. La memoria

si conserva quando si installa il ricevitore altrove oppure quando si verifica un'interruzione di corrente.

8. Controllo wireless

Inviare un segnale ON (attivazione) con il trasmettitore, per attivare in modalità wireless la presa di corrente collegata.

Inviare un segnale OFF (disattivazione) con il trasmettitore, per disattivare in modalità wireless la presa di corrente collegata.

Facoltativo: Cancellazione di un unico codice di trasmettitore

- A** Premere brevemente il pulsante pair. La modalità pairing sarà attiva per 12 secondi e la spia LED sul ricevitore lampeggerà lentamente.
- B** Mentre la modalità pairing è attiva, inviare un segnale OFF (disattivazione) con un trasmettitore Trust Smart Home. Se occorre, consultare il manuale di istruzioni del trasmettitore.
- C** Il LED sul modulo lampeggerà velocemente, confermando che l'eliminazione del codice di trasmettitore.

Facoltativo: Cancellare l'intera memoria

- A** Premere il pulsante pair per circa 8 secondi, fino a quando la spia LED lampeggerà velocemente.
- B** Mentre la spia LED starà lampeggiando velocemente, premere di nuovo brevemente il pulsante pair, per confermare la volontà di cancellare completamente la memoria.
- C** Il LED sul modulo lampeggerà, confermando l'avvenuta cancellazione della memoria.

1. Deshabilitar la alimentación

Desconecte siempre la alimentación eléctrica (en la caja de fusibles) antes de instalar o desmontar este producto.

2. Desconectar la toma de alimentación

Desconecte la toma de alimentación y anote dónde están conectados los cables (haga una foto si es necesario).

Amarillo/verde = Cable de tierra
Marrón = Cable con corriente
Azul = Cable neutro

Los colores de los cables pueden variar entre países. Póngase en contacto con un técnico electricista si tiene dudas sobre el cableado.

3. Conectar los cables

Quite los cables de la toma de alimentación y conéctelos según muestra el dibujo. Primero conecte el cable de "corriente de entrada" (marrón) al terminal L. Luego conecte el cable "neutro de entrada" (azul) al terminal N. Conecte el cable marrón (corriente de salida) del AWS-3500s a la toma de alimentación, donde se encontraba el cable marrón original (como se indica en el paso 2). Conecte el cable azul (neutro de salida) del AWS-3500s, donde se encontraba el cable azul original. Si se trata de una toma

conectada a tierra, el cable de tierra (amarillo/verde) debe estar conectado directamente a la toma.

4. Habilitar la alimentación

Active la alimentación eléctrica antes de continuar con la instalación. Asegúrese de que ya no haya ningún cable expuesto.

El indicador LED del receptor se encenderá durante unos 10 segundos. De este modo, sabrá que los cables están conectados correctamente y que la alimentación está activada.

5. Activar el modo de emparejamiento

Pulse brevemente el botón de emparejamiento (con un objeto punzante) para activar el modo de emparejamiento. Este modo de emparejamiento estará activo durante 12 segundos y el indicador LED del receptor parpadeará lentamente.

6. Enviar una señal ON (activación)

Mientras el indicador LED parpadee, pulse el botón ON (ENCENDIDO) en un transmisor Trust Smart Home para emparejar el transmisor con el AWS-3500s. (O active un sensor Trust Smart Home).

7. Confirmar el emparejamiento

El LED del AWS-3500s parpadea rápidamente

para confirmar que el transmisor está emparejado. El receptor puede almacenar hasta 32 canales diferentes en su memoria. La memoria queda guardada cuando el receptor se instala en otro lugar o cuando hay un fallo de alimentación.

8. Control inalámbrico

Envíe una señal ON (ENCENDIDO) con el transmisor para activar de forma inalámbrica la toma conectada. Envíe una señal OFF (APAGADO) con el transmisor para desactivar de forma inalámbrica la toma conectada.

Opcional: Cómo eliminar el código individual del transmisor

- A** Pulse brevemente el botón de emparejamiento. Este modo de emparejamiento estará activo durante 12 segundos y el indicador LED del receptor parpadeará lentamente.
- B** Mientras el modo de emparejamiento está activo, envíe una señal de apagado (OFF) con un transmisor Trust Smart Home conectado. En caso de necesidad, consulte el manual de instrucciones del transmisor.
- C** El LED del módulo parpadeará para confirmar que se ha eliminado el código del transmisor.

Opcional: Borrado de toda la memoria

- A** Mantenga pulsado el botón de emparejamiento durante aproximadamente 8 segundos, hasta que el indicador LED empiece a parpadear rápidamente.
- B** Cuando el indicador LED parpadee rápidamente, pulse brevemente el botón de emparejamiento de nuevo para confirmar que desea borrar toda la memoria.
- C** El LED del módulo parpadea para confirmar que se ha borrado la memoria.

1. Cortar a corrente elétrica

DESLIGUE sempre a corrente elétrica primeiro (no disjuntor) antes de iniciar a instalação ou remoção deste produto.

2. Desligar a tomada elétrica

Desligue a tomada elétrica e anote onde estão ligados os fios (tire uma fotografia, se necessário).

Amarelo/verde = Fio de terra
Castanho = Fio condutor
Azul = Fio neutro

As cores dos fios podem variar consoante o país. Contacte um electricista em caso de dúvidas nas ligações.

3. Ligar os fios

Retire os fios da tomada elétrica e ligue-os de acordo com o desenho. Primeiro, ligue o fio condutor “de entrada” (castanho) ao terminal L. Em seguida, ligue o fio neutro “de entrada” (azul) ao terminal N. Ligue o fio castanho (condutor “de saída”) do AWS-3500s à tomada elétrica, onde originalmente estava ligado o fio castanho (conforme indicado no passo 2). Ligue o fio azul (neutro “de saída”) do AWS-3500s, onde originalmente estava ligado o fio azul. Caso se trate de uma tomada com terra, o fio de terra

(amarelo/verde) deve ser ligado diretamente à tomada.

4. Voltar a ligar a corrente elétrica

Ligue a corrente elétrica antes de prosseguir com a instalação. Certifique-se de que não há mais fios expostos.

O indicador LED do recetor acende durante 10 segundos. Desta forma, fica a saber que os fios estão corretamente ligados e que a corrente elétrica está ligada.

5. Ativar o modo de emparelhamento

Prima brevemente o botão de emparelhar (com um objeto pontiagudo) para ativar o modo de emparelhamento. O modo de emparelhamento é ativado durante 12 segundos e o indicador LED do recetor começa a piscar lentamente.

6. Enviar um sinal de LIGAR

Prima o botão de LIGAR num transmissor Trust Smart Home enquanto o indicador LED está a piscar, para emparelhar o transmissor com o AWS-3500s. (Ou ative um sensor Trust Smart Home).

7. Confirmação de emparelhamento

O LED no AWS-3500s pisca rapidamente para confirmar que o transmissor está emparelhado. O recetor pode guardar até 32 canais diferentes na memória. A memória é preservada quando o recetor é instalado noutra local ou quando ocorre uma falha de energia.

8. Comando sem fios

Envie um sinal de LIGADO com o transmissor para ligar sem fios a tomada elétrica ligada. Envie um sinal de DESLIGAR com o transmissor para desligar sem fios a tomada elétrica ligada.

Opcional: eliminar um único código transmissor

- A** Prima brevemente o botão de emparelhar. O modo de emparelhamento é ativado durante 12 segundos e o indicador LED do recetor começa a piscar lentamente.
- B** Enquanto o modo de emparelhamento está ativo, envie um sinal de DESLIGAR a partir de um transmissor Trust Smart Home ligado. Se for necessário, consulte o manual de instruções do transmissor.
- C** O LED do módulo pisca rapidamente para confirmar que o código do transmissor foi eliminado.

Opcional: Apagar toda a memória

- A** Prima o botão de emparelhar durante 8 segundos até o indicador LED começar a piscar rapidamente.
- B** Quando o indicador LED estiver a piscar rapidamente, volte a premir brevemente o botão de emparelhar para confirmar que pretende apagar a memória por completo.
- C** O LED do módulo pisca para confirmar que a memória foi apagada.

1. Slå av hovedstrømmen

Slå alltid av hovedstrømmen (i sikringskapet) før du begynner å installere eller fjerne dette produktet.

2. Koble fra stikkkontakten

Koble fra stikkkontakten og legg merke til hvor ledningene var koblet til (ta et bilde om nødvendig).

Gul/grønn = jordingskabel
Brun = strømførende ledning
Blå = nøytral ledning

Ledningsfarger kan variere fra land til land.
Kontakt en elektriker hvis du er i tvil om kobling.

3. Koble ledningene

Ta ledningene ut av stikkkontakten og koble dem ifølge tegningen. Først kobler du den «strømførende inn-ledningen» (brun) til terminal «L». Deretter kobler du den «nøytrale inn-ledningen» (blå) til terminal «N». Koble den brune ledningen (ut-ledningen) som tilhører AWS-3500s til stikkkontakten hvor den originale brune ledningen var (slik angitt i trinn 2). Koble til den blå ledningen (nøytral ut) som tilhører AWS-3500s hvor den originale blå ledningen var. Hvis kontakten er jordet, må jordingskabelen (gul/grønn) kobles direkte til kontakten.

20

4. Slå på hovedstrømmen

Slå på hovedstrømmen før du fortsetter med installasjonen. Sørg for at ledninger ikke stikker ut og er synlige.

LED-lampen på mottakeren tennes i 10 sekunder. På denne måten vet du at ledningene er riktig tilkoblet og strømmen er slått på.

5. Aktiver sammenkoblingsmodus

Trykk kort på sammenkoblingsknappen (med en skarp gjenstand) for å aktivere sammenkoblingsmodus. Sammenkoblingsmodus vil være aktiv i 12 sekunder, og LED-lampen på mottakeren vil blinke sakte.

6. Send et PÅ-signal

Mens LED-lampen blinker, trykk på PÅ-knappen på en Trust Smart Home-sender for å koble senderen til AWS-3500s. (Eller aktivere en Trust Smart Home-sensor).

7. Bekreftelse på sammenkobling

LED-lampen på AWS-3500s blinker raskt for å bekrefte at senderen er koblet sammen. Mottakeren kan lagre opptil 32 forskjellige kanaler i minnet sitt. Minnet bevares når mottakeren installeres på et annet sted eller ved et strøbrudd.

8. Trådløs styring

Send et «PÅ»-signal med senderen for å slå på den tilkoblede strømkontakten trådløst. Send et «AV»-signal med senderen for å slå av den tilkoblede strømkontakten trådløst.

Alternativ: Slette én enkel senderkode

- A** Trykk kort på sammenkoblingsknappen. Sammenkoblingsmodus vil være aktiv i 12 sekunder, og LED-lampen på mottakeren vil blinke sakte.
- B** Send mens sammenkoblingsmodus er aktiv et AV-signal med den tilkoblede Trust Smart Home-senderen. Rådfør senderens bruksanvisning om nødvendig.
- C** LED-lampen på modulen blinker for å bekrefte at senderkoden har blitt fjernet.

Alternativ: Slette hele minnet

- A** Trykk på sammenkoblingsknappen i omtrent 8 sekunder til LED-lampen begynner å blinke raskt.
- B** Mens LED-lampen blinker raskt, trykk kort på sammenkoblingsknappen igjen for å bekrefte at du ønsker å slette hele minnet.
- C** LED-lampen på modulen blinker for å bekrefte at minnet har blitt slettet.

1. Stäng av nätströmmen

Stäng alltid AV nätströmmen (i elskåpet) innan du börjar installera eller ta bort denna produkt.

2. Montera loss uttaget

Montera loss uttaget och anteckna var kablarna är anslutna (ta ett foto om nödvändigt).

Gul/grön = jordkabel
Brun = strömförande kabel
Blå = nollkabel

Kablarnas färger kan variera i olika länder. Kontakta en elektriker om du är osäker på kablarnas färger.

3. Anslut kablar

Ta bort kablarna från vägguttaget och anslut dem enligt teckningen. Anslut först den strömförande inkabeln (brun) med L-kopplingsplinten. Anslut sedan nollinkabeln (blå) med N-kopplingsplinten. Anslut den bruna kabeln (strömförande utkabel) på AWS-3500s till eluttaget, där den ursprungliga bruna kabeln var (som nämns i steg 2). Anslut den blåa kabeln (nollutkabeln) på AWS-3500s, där den ursprungliga blåa kabeln var. Om det är ett jordat uttag, måste jordkabeln (gul/grön) anslutas direkt till uttaget.

4. Aktivera nätströmmen

Sätt på nätströmmen innan du fortsätter installationen. Kontrollera att det inte finns några blottlagda kablar längre.

Lysdioden på mottagaren tänds i 10 sekunder. På det sättet vet du att kablarna är rätt anslutna och att strömmen är påslagen.

5. Aktivera ihoppningsläget

Tryck kort på knappen Ihoppning (med ett vasst föremål) för att aktivera ihoppningsläget. Ihoppningsläget är aktivt i 12 sekunder och lysdioden på mottagaren kommer att blinka långsamt.

6. Skicka en PÅ-signal

Medan lysdioden blinkar, tryck på ON-knappen på en Trust Smart Home-sändare för att para ihop sändaren med AWS-3500s. (Eller aktivera en Trust Smart Home-sensor).

7. Bekräftelse ihoppning

Lysdioden på AWS-3500s blinkar snabbt för att bekräfta att sändaren är ihopparad. Mottagaren kan lagra upp till 32 olika kanaler i minnet. Minnet bibehålls när mottagaren installeras någon annanstans eller under strömavbrott.

8. Trådlös styrning

Skicka en PÅ-signal (ON) med sändaren för att sätta på det anslutna vägguttaget trådlöst. Skicka en AV-signal (OFF) med sändaren för att stänga av det anslutna vägguttaget trådlöst.

Alternativ: Radera en enda sändarkod

- A** Tryck kort på knappen Ihoppning. Ihoppningsläget är aktivt i 12 sekunder och lysdioden på mottagaren kommer att blinka långsamt.
- B** Medan ihoppningsläget är aktivt ska en AV-signal (OFF) skickas med en Trust Smart Home sändare.
Se vid behov sändarens bruksanvisning.
- C** Lysdioden på modulen blinkar snabbt för att bekräfta att sändarkoden har tagits bort.

Alternativ: Radera hela minnet

- A** Tryck på knappen Ihoppning i 8 sekunder tills lysdioden blinkar snabbt.
- B** När lysdioden blinkar snabbt, tryck kort på knappen Ihoppning igen för att bekräfta att du vill radera minnet helt.
- C** Lysdioden på modulen blinkar för att bekräfta att minnet har raderats.

1. Kytke verkkovirta pois päältä

Kytke verkkovirta aina POIS-päältä (sähkökeskuksesta) ennen kuin aloitat tämän tuotteen asennuksen tai ryhdyt poistamaan tuotetta.

2. Irrota pistorasia

Irrota pistorasia ja merkitse muistiin miten johdot on kytketty (ota tarvittaessa kuva).

Keltainen / vihreä = maajohto
Ruskea = jännitteinen johto
Sininen = nollajohto

Johtojen värit voivat vaihdella maittain. Ota yhteyttä sähköasentajaan jos olet epävarma johdotuksen suhteen.

3. Yhdistä johdot

Irrota sähköjohdot pistorasiasta ja yhdistä ne piirustuksen mukaisesti. Yhdistä ensin jännitteinen syöttöjohto (ruskea) L-liittimeen. Yhdistä seuraavaksi syöttönollajohto (sininen) N-liittimeen. Yhdistä AWS-3500s-moduulin ruskea johto (jännitteinen lähtö) pistorasian kohtaan, johon alkuperäinen ruskea johto oli kytketty (vaihe 2). Yhdistä AWS-3500s-moduulin sininen johto (nollalähtö) pistorasian kohtaan, johon alkuperäinen sininen johto oli kytketty. Jos pistorasia on maadoitettu, maajohto (keltainen/

24

vihreä) on yhdistettävä suoraan pistorasiaan.

4. Kytke verkkovirta päälle

Kytke verkkovirta päälle ennen asennuksen jatkamista. Varmista, etteivät mitkään johdot ole enää näkyvissä.

Vastaanottimen LED-valo syttyy 10 sekunnin ajaksi.

Tästä tiedät, että johdot on yhdistetty oikein ja että virta on kytketty päälle.

5. Aktivoi pariliitostila

Aktivoi pariliitostila painamalla pariliitospainiketta lyhyesti (terävällä esineellä). Pariliitostila aktivoituu 12 sekunnin ajaksi ja vastaanottimen LED-valo vilkkuu hitaasti.

6. Lähetä "päälle"-signaali

Kun LED-valo vilkkuu, paina Trust Smart Home -lähettimen ON-painiketta muodostaaksesi yhteyden AWS-3500s-moduuliin (tai aktivoi Trust Smart Home -anturi).

7. Pariliitoksen vahvistus

AWS-3500s-kytkimen LED-valo vilkkuu nopeasti sen merkiksi, että lähetin on yhdistetty. Vastaanottimen muistiin voi tallentaa 32 eri kanavaa. Muisti ei tyhjene, jos vastaanotin asennetaan muualle tai sähkötkatkeavat.

8. Langaton ohjaus

Lähetä "päälle"-signaali lähettimellä kytkeäksesi liitetyn pistorasian virran päälle langattomasti. Lähetä "pois päältä" -signaali lähettimellä kytkeäksesi liitetyn pistorasian virran pois päältä langattomasti.

Valinnainen: yksittäisen lähettimen koodin poistaminen

A Paina pariliitospainiketta lyhyesti.

Pariliitostila aktivoituu 12 sekunnin ajaksi ja vastaanottimen LED-valo vilkkuu hitaasti.

B Kun parinmuodostustila on aktivoitu, lähetä "pois päältä" -signaali yhdistetyllä Trust Smart Home -lähettimellä. Katso tarvittaessa lisätietoja lähettimen käyttöoppaasta.

C Moduulin LED-valo välähtää merkiksi siitä, että lähettimen koodi on poistettu.

Valinnainen: koko muistin tyhjentäminen

A Pidä pariliitospainike painettuna noin 8 sekunnin ajan, kunnes LED-valo alkaa vilkkuu nopeasti.

B Kun LED-valo vilkkuu nopeasti, paina liitospainiketta uudelleen lyhyesti vahvistaaksesi, että haluat tyhjentää koko muistin.

C Moduulin LED-valo välähtää merkiksi siitä, että muisti on tyhjennetty.

1. Slå strømmen fra

SLUK altid for strømmen først (i sikringsboksen), før der påbegyndes en installation eller afmontering af dette produkt.

2. Afbryd stikkontakten

Afbryd stikkontakten og læg mærke til, hvor ledningerne er tilsluttet (tag om nødvendigt et foto).

Gul/grøn = jordledning
Brun = faseledning
Blå = nulledning

Kabelfarver kan variere fra land til land. Kontakt en elektriker, hvis du er i tvivl om ledningsføring.

3. Forbind ledninger

Fjern ledningerne fra stikkontakten, og forbind dem, som det fremgår af tegningen. Forbind først 'fase ind' (brun) til L-terminalen. Forbind så 'nul ind' (blå) til L-terminalen. Tilslut den brune ledning (fase ud) på AWS-3500'erne til stikkontakten, hvor den originale brune ledning var (som angivet i trin 2). Tilslut den blå ledning (nul ud) på AWS-3500'erne, hvor den oprindelige blå ledning var. Hvis det er en stikkontakt med jord, kan jordledningen forbindes direkte til stikkontakten.

4. Slå strømmen til

Tænd for strømmen, før der gås videre med installationen. Sørg for, at der ikke længere er udsatte ledninger.

LED-indikatoren på modtageren vil lyse op i 10 sekunder. På den måde ved du, at ledningerne er tilsluttet korrekt, og der er tændt strømmen.

5. Aktivér parretilstand

Tryk kortvarigt på parringsknappen (med en skarp genstand) for at aktivere parringstilstanden. Parretilstand vil være aktiv i 12 sekunder og LED-indikatoren på modtageren vil blinke langsomt.

6. Send et ON-signal

Mens LED-indikatoren blinker, skal der trykkes på knappen ON på en Trust Smart Home-sender for at parre senderen med AWS-3500s. (Eller aktivér en Trust Smart Home-sensor).

7. Parrebekræftelse

LED'en på AWS-3500s blinker hurtigt for at bekræfte, at senderen er parret. Modtageren kan gemme op til 32 forskellige senderkanaler i sin hukommelse. Hukommelsen bibeholdes, hvis modtageren installeres andetsteds eller hvis der forekommer strømsvigt.

8. Trådløs kontrol

Send et ON signal med senderen for at tænde for de tilsluttede enheder trådløst. Send et ON signal med senderen for at slukke for den tilsluttede stikkontakt trådløst.

Valgfrit: Sletning af en enkelt senderkode

- A** Tryk kortvarigt på parringsknappen. Parretilstand vil være aktiv i 12 sekunder og LED-indikatoren på modtageren vil blinke langsomt.
- B** Mens parretilstanden er aktiv sendes et OFF-signal med en tilsluttet Trust Smart Home-sender. Hvis nødvendigt, søges der vejledning i senderens manual.
- C** LED'en på modulet blinker hurtigt for at bekræfte, at senderkoden er blevet fjernet.

Valgfrit: Slet hele hukommelsen

- A** Tryk på parringsknappen omkring 8 sekunder, indtil LED-indikatoren begynder at blinke hurtigt.
- B** Mens LED-indikatoren blinker hurtigt, tryk igen kortvarigt på parringsknappen for at bekræfte, at hele hukommelsen ønskes slettet.
- C** LED'en på modulet blinker for at bekræfte, at hukommelsen er blevet slettet.

1. Wyłączyć napięcie w sieci

Przed rozpoczęciem instalacji lub demontażu produktu należy zawsze najpierw wyłączyć zasilanie sieciowe (w skrzynce bezpiecznikowej).

2. Odłączyć gniazdko elektryczne

Odłączyć gniazdko elektryczne i zanotować połączenia przewodów (w razie potrzeby zrobić zdjęcie).

Żółty/zielony = przewód ochronny
 Brązowy = przewód fazowy
 Niebieski = przewód neutralny

Kolory przewodów mogą różnić się w zależności od kraju. W razie wątpliwości co do okablowania skontaktować się z elektrykiem.

3. Podłączyć przewody

Odłączyć przewody od gniazdka i podłączyć je zgodnie z ilustracją. Najpierw podłączyć „fazowy wejściowy” (brązowy) do zacisku L. Następnie podłączyć „neutralny wejściowy” (niebieski) do zacisku N. Podłączyć przewód brązowy (fazowy wyjściowy) z AWS-3500s do gniazdka, w miejsce oryginalnego brązowego przewodu (jak wskazano w kroku 2). Podłączyć przewód niebieski (neutralny wyjściowy) AWS-3500s w miejsce oryginalnego niebieskiego przewodu.

28

Jeśli gniazdko jest uziemione, uziemienie (przewód żółto-zielony) można podłączyć bezpośrednio do gniazda ściennego.

4. Włączyć napięcie w sieci

Włączyć zasilanie sieciowe przed przystąpieniem do dalszych prac instalacyjnych. Upewnić się, że nie ma odsłoniętych przewodów.

Po podaniu zasilania dioda LED na odbiorniku świeci przez 10 sekund. Pokazuje to, że przewody są podłączone poprawnie, a zasilanie włączone.

5. Uruchomić tryb parowania

Nacisnąć na krótko przycisk parowania (ostrym przedmiotem) w celu aktywowania trybu parowania. Tryb parowania pozostanie aktywny przez 12 sekund, a w tym czasie dioda kontrolna na odbiorniku będzie wolno migać.

6. Przesłać sygnał włączenia

Kiedy dioda LED miga, nacisnąć przycisk ON na nadajniku Trust Smart Home, aby sparować nadajnik z AWS-3500s. (Lub włączyć czujnik Trust Smart Home).

7. Potwierdzenie sparowania

Dioda LED na AWS-3500s miga szybko, by potwierdzić sparowanie nadajnika. Odbiornik może przechowywać maksymalnie 32 różne kody nadajnika w pamięci. Dane w pamięci pozostają nienaruszone w przypadku montażu odbiornika w innym miejscu lub przy zaniku zasilania.

8. Sterowanie bezprzewodowe

Wysłać sygnał włączenia nadajnikiem, by zdalnie włączyć podłączone gniazdko w sposób bezprzewodowy.

Wysłać sygnał wyłączenia nadajnikiem, by zdalnie wyłączyć podłączone gniazdko w sposób bezprzewodowy.

Czynności opcjonalne: Usuwanie pojedynczego kodu nadajnika

- A** Wcisnąć na krótko przycisk parowania. Tryb parowania pozostanie aktywny przez 12 sekund, a w tym czasie dioda kontrolna na odbiorniku będzie wolno migać.
- B** Przy aktywnym trybie parowania, przesłać sygnał wyłączenia z podłączonym nadajnikiem Trust Smart Home. W razie potrzeby zapoznać się z instrukcją nadajnika.
- C** Dioda LED na module potwierdzi usunięcie kodu nadajnika mignięciem.

Czynności opcjonalne: Kasowanie całej pamięci

- A** Nacisnąć przycisk parowania przez około 8 sekund do czasu, aż dioda kontrolna zamiga z dużą częstotliwością.
- B** Gdy dioda zamiga, nacisnąć krótko przycisk ponownie w celu potwierdzenia, że cała pamięć ma zostać wyczyszczona.
- C** Dioda na module potwierdzi wyczyszczenie pamięci mignięciem.

29

1. Vypnutí napájení

Před zahájením montáže nebo demontáže tohoto produktu vždy VYPNĚTE napájení (v rozvodné skříni).

2. Odpojení napájecího kabelu

Odpojte síťovou zásuvku a poznamenejte si, kde jsou vodiče připojeny (v případě potřeby vyfotografujte).

Žlutá/zelená = zemnicí vodič
Hnědá = napěťový vodič
Modrá = nulový vodič

Barvy vodičů se mohou v různých státech lišit. V případě pochybností o zapojení vodičů se obraťte na elektrikáře.

3. Připojte vodiče

Odstraňte vodiče ze zásuvky a připojte je podle výkresu. Nejprve připojte vstupní napěťový vodič „Live in“ (hnědý) ke svorce L. Poté připojte vstupní nulový vodič „Neutral in“ (modrý) ke svorce N. Připojte hnědý výstupní napěťový vodič (Live out) zařízení AWS-3500s do zásuvky, kde byl původní hnědý vodič (viz krok 2). Připojte modrý výstupní nulový vodič (Neutral out) zařízení AWS-3500, kde byl původní modrý vodič. Je-li zásuvka uzemněna, musí být zemnicí vodič (žlutý/zelený) připojen přímo k zásuvce.

30

4. Zapnutí napájení

Před pokračováním v montáži zapněte přívod elektrické energie. Ujistěte se, že žádné kabely nezůstaly odkryty.

Indikátor LED na přijímači se rozsvítí na 10 sekund. Tímto způsobem víte, že kabely jsou správně připojeny a napájení je zapnuté.

5. Aktivace párovacího režimu

Pro aktivaci režimu párování krátce stiskněte tlačítko párování (ostrým objektem). Párovací režim bude aktivní po dobu 12 s, přičemž indikátor LED na přijímači bude pomalu blikat.

6. Odeslání signálu zapnutí (ON):

Zatímco indikátor LED bliká, stiskněte tlačítko ON (Zap.) na vysílači Trust Smart Home. Tím vysílač spárujete s produktem AWS-3500s. (Nebo aktivujte snímač Trust Smart Home).

7. Potvrzení spárování

Indikátor LED zařízení AWS-3500s rychle bliká, čímž potvrzuje spárování vysílače. Přijímač může do své paměti uložit až 32 různých kanálů. Informace zůstanou v paměti uloženy i při montáži přijímače na jiné místo nebo v případě výpadku napájení.

8. Bezdrátové ovládání

Odesláním signálu ON (zap.) vysílačem bezdrátově zapnete připojenou síťovou zásuvku. Odesláním signálu OFF (vyp.) vysílačem bezdrátově vypnete připojenou síťovou zásuvku.

Volitelné: Odstranění jednotlivého kódu přenašeče

- A** Krátce stiskněte tlačítko párování. Párovací režim bude aktivní po dobu 12 s, přičemž indikátor LED na přijímači bude pomalu blikat.
- B** Když je aktivní režim párování, pošlete signál OFF pomocí připojeného vysílače Trust Smart Home. Podle potřeby si přečtěte příručku k vysílači.
- C** Indikátor LED na modulu bude rychle blikat, čímž potvrdí odstranění příslušného kódu vysílače.

Volitelné: Vymazání celé paměti

- A** Stiskněte tlačítko párování na dobu asi 8 s, dokud indikátor LED nezačne rychle blikat.
- B** Jakmile indikátor LED rychle bliká, stiskněte připojovací tlačítko znovu po dobu cca 1 s, čímž potvrdíte, že chcete vymazat celou paměť.
- C** Indikátor LED na modulu blikne, čímž potvrdí odstranění příslušného kódu.

1. Vypnutie sieťového napájania

Pred inštalovaním alebo demontážou tohto výrobku vždy vypnite sieťové napájanie (v poistkovej skrinke).

2. Odpojenie sieťovej zásuvky

Odpojte sieťovú zásuvku a zaznamenajte si, kde sú pripojené vodiče (podľa potreby si ich odfotíte).

Žltozelený = uzemňovací vodič (Ground)

Hnedý = živý vodič (Live)

Modrý = nulový vodič (Neutral)

Farby vodičov sa v závislosti od krajiny môžu líšiť. Ak máte pochybnosti ohľadom kabeláže, kontaktuje elektrikára.

3. Pripojenie vodičov

Vodiče odstráňte zo zásuvky a pripojte ich podľa obrázka. Najprv pripojte „Live in“ (Živý vstup) (hnedý) k svorke L. Potom pripojte „Neutral In“ (Nulový vstup) (modrý) k svorke N. Pripojte hnedý vodič (Live out - Živý výstup) zariadenia AWS-3500s k sieťovej zásuvke tam, kde bol pôvodný hnedý vodič (ako ste si zaznamenali v kroku 2). Pripojte modrý vodič (Neutral Out - Nulový výstup) zariadenia AWS-3500s tam, kde bol pôvodný modrý vodič. Ak ide o uzemnenú zásuvku, uzemňovací vodič (žltozelený) sa musí pripojiť priamo k zásuvke.

32

4. Zapnutie sieťového napájania

Pred pokračovaním v inštalácii zapnite sieťové napájanie. Uistite sa, že už nikde nie sú žiadne obnažené vodiče.

Indikátor LED na prijímači sa rozsvieti na 10 sekúnd. Podľa toho viete, že vodiče sú pripojené správne a že je zapnuté napájanie.

5. Aktivácia režimu párovania

Krátko stlačte tlačidlo párovania (pomocou zahroteného predmetu), aby sa aktivoval režim párovania. Režim párovania bude aktívny 12 sekúnd a indikátor LED na prijímači bude blikať pomaly.

6. Odoslanie zapínacieho signálu

Kým indikátor LED blinká, stlačením tlačidla zapnutia (ON) na vysieláči Trust Smart Home spárujte vysieláč s AWS-3500s. (Alebo aktivujte snímač Trust Smart Home).

7. Potvrdenie spárovania

LED na zariadení AWS-3500s rýchlo blinká na potvrdenie, že vysieláč je spárovaný. Prijímač môže do svojej pamäte uložiť maximálne 32 rôznych kanálov. Údaje v pamäti sa zachovávajú aj po inštalácii prijímača na iné miesto alebo po výpadku napájania.

8. Bezdrôtové ovládanie

Odoslaním zapínacieho signálu (ON) z vysieláča môžete bezdrôtovo zapnúť pripojenú sieťovú zásuvku. Odoslaním vypínacieho signálu (OFF) z vysieláča môžete bezdrôtovo vypnúť pripojenú sieťovú zásuvku.

Voliteľné: Vymazanie jedného kódu vysieláča

- A** Krátko stlačte tlačidlo párovania. Režim párovania bude aktívny 12 sekúnd a indikátor LED na prijímači bude blikať pomaly.
- B** Kým je režim párovania aktívny, odošlite z pripojeného vysieláča Trust Smart Home vypínací signál (OFF). Ak je to potrebné, pozrite si návod na používanie vysieláča.
- C** LED na module bude rýchlo blikať na potvrdenie, že kód vysieláča sa vymazal.

Voliteľné: Vymazanie celej pamäte

- A** Podržte stlačené tlačidlo párovania približne 8 sekúnd, kým nezačne rýchlo blikať indikátor LED.
- B** Kým indikátor LED rýchlo blinká, znova krátko stlačte tlačidlo párovania a potvrdte tak, že chcete úplne vymazať pamäť.
- C** LED na module zabliká a potvrdí tak vymazanie celej pamäte.

1. A tápellátás kiiktatása

Mindig kapcsolja KI a tápellátást (a biztosítékdobozban), mielőtt a termék telepítéséhez, illetve eltávolításához hozzáfogna.

2. A tápaljzat leválasztása

Válassza le a tápaljzatot, és jegyezze fel, hol csatlakoznak a vezetékek (szükség esetén fényképezze le).

Sárga/zöld = földvezeték

Barna = fázisvezeték

Kék = nullavezeték

A vezetékek színe országonként eltérő lehet. Ha nem biztos a vezetékek bekötésében, forduljon villanyszerelőhöz.

3. Csatlakoztassa a vezetékeket

Távolítsa el a vezetékeket a tápaljzattól, majd csatlakoztassa őket a rajznak megfelelően. Először csatlakoztassa a fázist (barna) az L végződéshez. Azután csatlakoztassa a nullát (kék) az N végződéshez. Csatlakoztassa az AWS-3500s barna vezetékét (fáziskimenet) a tápaljzathoz, ahol az eredeti barna vezeték volt (ahogy a 2. lépésben feljegyezte). Csatlakoztassa az AWS-3500s kék vezetékét (nullakimenet) oda, ahol az eredeti kék vezeték volt. Földelt tápaljzat esetén a földvezetéket (sárga/zöld) közvetlenül

aljzathoz kell csatlakoztatni.

4. A tápellátás bekapcsolása

A beszerelés folytatása előtt kapcsolja be a tápellátást. Ügyeljen arra, hogy ne maradjon kilógó vezeték sehol.

A vevőegységen lévő LED jelzőfény 10 másodpercig kivilágít. Ily módon láthatja, hogy a vezetékek megfelelően vannak bekötve, és a tápellátás be van kapcsolva.

5. A párosítás mód aktiválása

A párosítás mód bekapcsolásához nyomja meg röviden (éles tárgygal) a párosítás gombot. A párosítás mód 12 másodpercig lesz aktív, és közben a LED jelzőfény lassan villog.

6. BE jel küldése

Miközben a LED jelzőfény villog, a jeladó AWS-3500s-sel történő párosításához nyomja meg az ON gombot a Trust Smart Home jeladón. (Vagy aktiváljon egy Trust Smart Home érzékelőt).

7. A párosítás megerősítése

Az AWS-3500s LED-je gyors ütemű villogással erősíti meg a jeladó párosítását. A vevőegység képes akár 32 különböző csatorna tárolására is a memóriájában. A memória tartalma a vevőegység más helyen történő felszerelésekor,

illetve tápkimaradás esetén is megmarad.

8. Vezeték nélküli vezérlés

A csatlakoztatott tápaljzat vezeték nélküli bekapcsolásához küldjön BE jelet a jeladóval. A csatlakoztatott tápaljzat vezeték nélküli kikapcsolásához küldjön KI jelet a jeladóval.

Opcionális: A jeladó egyetlen kódjának törlése

- A** Nyomja meg röviden a párosítás gombot. A párosítás mód 12 másodpercig lesz aktív, és közben a LED jelzőfény lassan villog.
- B** A párosítási mód aktív állapotában küldjön KI jelet csatlakoztatott Trust Smart Home jeladó mellett. Szükség esetén olvassa el a jeladó kézikönyvét.
- C** A modulon lévő LED gyors villogással erősíti meg, hogy a jeladó kódjának eltávolítása megtörtént.

Opcionális: A teljes memória törlése

- A** Tartsa lenyomva a párosítás gombot kb. 8 másodpercig, amíg a LED jelzőfény gyorsan villogni kezd.
- B** Miközben a LED jelzőfény gyorsan villog, nyomja meg ismét a párosítás gombot röviden annak megerősítéseként, hogy a teljes memóriát törölni szeretné.
- C** A modulon lévő LED felvillanással erősíti meg, hogy a memória törlése megtörtént.

1. Deconectați alimentarea de la rețea

Oprii întotdeauna curentul electric (din tabloul cu siguranțe) înainte de a începe montarea sau demontarea produsului.

2. Deconectați priza

Deconectați priza și rețineți modalitatea de conectare a firelor (faceți o poză dacă este nevoie).

Galben/verde = împământare

Maro = fază

Albastru = nul

Culorile firelor pot varia în funcție de țară. Luați legătura cu un electrician dacă aveți îndoieli cu privire la fire.

3. Conectarea cablurilor

Îndepărtați firele din priză, apoi conectați-le respectând schema. Întâi conectați firul „Fază” (maro) la terminalul L. Apoi conectați firul „Nul” (albastru) la terminalul N. Conectați firul maro (ieșire fază) al AWS-3500 la priza de alimentare în locul unde a fost firul maro original (reținut la pasul 2). Conectați firul albastru (ieșire nul) al AWS-3500 în locul unde a fost firul albastru original. Dacă este o priză cu împământare, firul de împământare (galben/verde) poate fi legat direct la priză.

36

4. Porniți alimentarea de la rețea

Porniți curentul din rețea înainte de a continua montarea. Asigurați-vă că nu există fire expuse.

Indicatorul LED de pe receptor va lumina câteva secunde. Astfel veți ști că firele sunt conectate corect și alimentarea este pornită.

5. Activați modul de asociere

Apăsăți scurt butonul de asociere (cu un obiect ascuțit) pentru activarea modului de asociere. Modul de asociere va fi activ timp de 12 secunde, iar indicatorul LED de pe receptor va pâlpâi încet.

6. Trimiteți un semnal ON (Activare)

În timp ce indicatorul LED luminează intermitent, apăsați butonul ON (Activare) pe un transmițător Trust Smart Home pentru a asocia transmițătorul la AWS-3500. (Sau activați un senzor Trust Smart Home).

7. Confirmarea asocierii

LED-ul de pe AWS-3500 luminează intermitent rapid pentru a confirma asocierea transmițătorului. Receptorul poate memora până la 32 de canale diferite în memorie. Memoria se păstrează dacă receptorul este montat în altă parte, sau în cazul unei întreruperi de curent.

8. Control fără fir

Trimiteți un semnal ON (De pornire) cu transmițătorul pentru a porni priza conectată wireless. Trimiteți un semnal OFF (De oprire) cu transmițătorul pentru a opri priza conectată wireless.

Opțional: Ștergerea unui singur cod de transmițător

- A** Apăsăți scurt butonul asociere. Modul de asociere va fi activ timp de 12 secunde, iar indicatorul LED de pe receptor va pâlpâi încet.
- B** În timp ce modul de asociere este activ, trimiteți un semnal OFF (Oprire) cu un transmițător conectat Trust Smart Home. Dacă este nevoie, consultați manualul transmițătorului.
- C** LED-ul de pe modul va lumina intermitent pentru a confirma ștergerea codului transmițătorului.

Opțional: ștergerea totală a memoriei

- A** Țineți apăsat butonul de asociere aprox. 8 secunde până când indicatorul LED începe să pâlpâie rapid.
- B** Când indicatorul LED pâlpâie rapid, apăsați butonul de asociere din nou scurt pentru a confirma faptul că doriți să ștergeți memoria în întregime.
- C** LED-ul de pe modul va lumina intermitent

pentru a confirma ștergerea întregii memorii.

1. Изключване на захранването

Винаги първо изключвайте захранването (от таблото с предпазители), преди да започнете монтирането или свалянето на този продукт.

2. Разглобяване на електрическия контакт

Разгلوبете електрическия контакт и си отбележете къде са свързани проводниците (снимайте, ако е необходимо).

Жълт/зелен = заземяващ проводник
 Кафяв = проводник под напрежение
 Син = неутрален проводник

Цветовите на проводниците може да са различни в различните държави. Ако не сте сигурни относно проводниците, свържете се с електротехник.

3. Свързване на проводниците

Отстранете проводниците от електрическия контакт и ги свържете, както е показано на чертежа. Първо свържете кафявия проводник „Live in“ (Вход под напрежение) към клемата L. След това свържете синия проводник „Neutral In“ (Вход неутрален) към клемата N. Свържете кафявия проводник „Live out“ (Изход под напрежение) на AWS-3500s към електрическия контакт, където е бил първоначалният кафяв проводник (както е посочено в стъпка 2).

Свържете синия проводник „Neutral Out“ (Изход неутрален) на AWS-3500s, където е бил първоначалният син проводник. Ако този контакт е заземен, заземяващият проводник (жълт/зелен) трябва да се свърже директно към контакта.

4. Включване на захранването

Включете електрозахранването, преди да продължите с инсталацията. Уверете се, че повече няма открити проводници.

Светодиодният индикатор на приемника ще светне за 10 секунди. Така ще знаете, че проводниците са свързани правилно, а захранването е включено.

5. Активиране на режим на сдвояване

Натиснете за кратко бутон за сдвояване (с остър предмет), за да активирате режима на сдвояване. Режимът на сдвояване ще се активира за 12 секунди, а светодиодният индикатор на приемника бавно ще премигва.

6. Изпращане на сигнал ON (Вкл.)

Докато светодиодният индикатор премигва, натиснете бутон ON (Вкл.) върху предавателя Trust Smart Home, за да сдвоите предавателя с AWS-3500s. (Или активирайте датчик Trust Smart Home).

7. Потвърждаване на сдвояването

Светодиодът върху AWS-3500s премигва бързо, за да потвърди, че предавателят е сдвоен. Приемникът може да съхранява до 32 различни канала в паметта си. Паметта се запазва, когато приемникът се инсталира другаде или при прекъсване на електрозахранването.

8. Безжично управление

Изпратете сигнал ON (Вкл.) с предавателя, за да включите безжично свързания електрически контакт. Изпратете сигнал OFF (Изкл.) с предавателя, за да изключите безжично свързания електрически контакт.

По избор: Изтриване на код на един предавател

- A** Натиснете за кратко бутон за сдвояване. Режимът на сдвояване ще се активира за 12 секунди, а светодиодният индикатор на приемника бавно ще премигва.
- B** Докато режимът на сдвояване е активен, изпратете сигнал OFF (Изкл.) със свързан предавател Trust Smart Home. Ако е необходимо, направете справка в ръководството за работа на предавателя.
- C** Светодиодният индикатор на модула ще започне да премигва бързо, за да потвърди, че кодът на предавателя е премахнат.

По избор: Изтриване на цялата памет

- A** Натиснете бутон за сдвояване за около 8 секунди, докато светодиодният индикатор започне бързо да премигва.
- B** Докато светодиодният индикатор премигва бързо, натиснете отново бутон за сдвояване за кратко, за да потвърдите, че искате напълно да изтриете паметта.
- C** Светодиодът на модула премигва, за да потвърди, че паметта е изтрита.

1. Απενεργοποιήστε την κύρια παροχή ρεύματος

Να απενεργοποιείτε πάντα την κύρια παροχή ρεύματος (στον πίνακα ασφαλειών) πριν ξεκινήσετε την εγκατάσταση ή αφαίρεση του προϊόντος.

2. Αποσυνδέστε την πρίζα ρεύματος

Αποσυνδέστε την πρίζα ρεύματος και σημειώστε πού συνδέονται οι αγωγοί (αν χρειάζεται, τραβήξτε μια φωτογραφία).

Κίτρινο/πράσινο = αγωγός γείωσης
Καφέ = αγωγός φάσης
Μπλε = αγωγός ουδέτερου

Τα χρώματα των αγωγών ενδέχεται να διαφέρουν από χώρα σε χώρα. Εάν έχετε αμφιβολίες για την καλωδίωση, επικοινωνήστε με έναν ηλεκτρολόγο.

3. Συνδέστε τους αγωγούς

Αφαιρέστε τους αγωγούς από την πρίζα ρεύματος και συνδέστε τους σύμφωνα με το σχέδιο. Αρχικά συνδέστε την 'Είσοδο φάσης' (καφέ) στο τερματικό L. Κατόπιν συνδέστε την 'Είσοδο ουδέτερου' (μπλε) στο τερματικό N. Συνδέστε τον καφέ αγωγό (Εξοδος φάσης) του AWS-3500s στην πρίζα ρεύματος, εκεί όπου ήταν συνδεδεμένος ο αρχικός καφέ αγωγός (όπως σημειώσατε στο βήμα 2). Συνδέστε τον μπλε αγωγό (Εξοδος ουδέτερου) εκεί όπου ήταν συνδεδεμένος ο αρχικός μπλε αγωγός.

Εάν η πρίζα έχει γείωση, ο αγωγός γείωσης (κίτρινο/πράσινο) πρέπει να συνδεθεί απευθείας στην πρίζα.

4. Ενεργοποιήστε την κύρια παροχή ρεύματος

Ενεργοποιήστε την κύρια παροχή ρεύματος πριν προχωρήσετε με την εγκατάσταση. Βεβαιωθείτε ότι δεν υπάρχουν πλέον εκτεθειμένες καλωδιώσεις.

Η ενδεικτική λυχνία LED στον δέκτη θα ανάψει για 10 δευτερόλεπτα. Με αυτόν τον τρόπο γνωρίζετε ότι οι αγωγοί έχουν συνδεθεί σωστά και ότι έχει ενεργοποιηθεί η παροχή ρεύματος.

5. Ενεργοποιήστε την κατάσταση ζεύξης

Πατήστε για λίγο το κουμπί ζεύξης (με ένα αιχμηρό αντικείμενο) για να ενεργοποιήσετε την κατάσταση ζεύξης. Η κατάσταση ζεύξης θα ενεργοποιηθεί για 12 δευτερόλεπτα και η ενδεικτική λυχνία LED στον δέκτη θα αναβοσβήνει αργά.

6. Στείλτε ένα σήμα ενεργοποίησης (ON)

Ενώ αναβοσβήνει η ενδεικτική λυχνία LED, πατήστε το κουμπί ενεργοποίησης (ON) ενός πομπού Trust Smart Home για να συζεύξετε τον πομπό με το προϊόν AWS-3500s. (Η, ενεργοποιήστε έναν αισθητήρα Trust Smart Home.)

7. Επιβεβαίωση ζεύξης

Η ενδεικτική λυχνία LED στο προϊόν AWS-3500s αναβοσβήνει γρήγορα για να επιβεβαιώσει ότι έγινε ζεύξη του πομπού. Ο δέκτης μπορεί να αποθηκεύσει έως 32 διαφορετικά κανάλια στη μνήμη του. Το περιεχόμενο της μνήμης διατηρείται όταν ο δέκτης εγκαθίσταται κάπου αλλού ή εάν διακοπεί η παροχή ρεύματος.

8. Ασύρματος έλεγχος

Στείλτε ένα σήμα ενεργοποίησης (ON) με τον πομπό για να ενεργοποιήσετε ασύρματα τη συνδεδεμένη πρίζα ρεύματος.

Στείλτε ένα σήμα απενεργοποίησης (OFF) με τον πομπό για να απενεργοποιήσετε ασύρματα τη συνδεδεμένη πρίζα ρεύματος.

Προαιρετικά: Διαγραφή ενός κωδικού πομπού

- A** Πατήστε για λίγο το κουμπί ζεύξης. Η κατάσταση ζεύξης θα ενεργοποιηθεί για 12 δευτερόλεπτα και η ενδεικτική λυχνία LED στον δέκτη θα αναβοσβήνει αργά.
- B** Ενώ αναβοσβήνει η κατάσταση ζεύξης, στείλτε ένα σήμα απενεργοποίησης (OFF) με έναν συνδεδεμένο πομπό Trust Smart Home. Αν χρειάζεται, ανατρέξτε στο εγχειρίδιο οδηγιών του πομπού.
- I** Η ένδειξη LED στη μονάδα θα αναβοσβήσει γρήγορα, επιβεβαιώνοντας την κατάργηση του κωδικού του πομπού.

Προαιρετικά: Διαγραφή ολόκληρου του περιεχομένου της μνήμης

- A** Πατήστε το κουμπί ζεύξης για περίπου 8 δευτερόλεπτα, μέχρι να αρχίσει να αναβοσβήνει γρήγορα η ενδεικτική λυχνία LED.
- B** Ενώ αναβοσβήνει γρήγορα η ενδεικτική λυχνία LED, πατήστε ξανά το κουμπί ζεύξης για λίγο για να επιβεβαιώσετε ότι θέλετε να διαγράψετε πλήρως το περιεχόμενο της μνήμης.
- I** Η ένδειξη LED στη μονάδα αναβοσβήνει, επιβεβαιώνοντας τη διαγραφή του περιεχομένου της μνήμης.

1. Şebeke elektriğini devreden çıkarın

Bu ürünü kurmaya veya sökmeye başlamadan önce daima şebeke gücünü (sigorta kutusunda) KAPALI duruma getirin.

2. Elektrik prizi bağlantısını kesin

Elektrik prizi bağlantısını kesin ve telleri nereye bağladığınızı not edin (gerekirse resim çekin).

Sarı/yeşil = Toprak teli
Kahverengi = Elektrikli tel
Mavi = Nötr tel

Kablo renkleri ülkeden ülkeye değişebilir. Kablo tesisatı hakkında şüpheniz varsa bir elektrikçiyle temasa geçin.

3. Telleri bağlayın

Telleri elektrik prizinden çıkarın ve çizime uygun şekilde bağlayın. İlk olarak "Elektrikli girişi" (kahverengi) L terminaline bağlayın. Daha sonra "Nötr girişi" (kahverengi) N terminaline bağlayın. AWS-3500s'in kahverengi telini (Elektrikli çıkış) orijinal kahverengi kablunun takılı olduğu (adım 2'de belirtildiği üzere) elektrik prizine takın. AWS-3500s'in mavi telini (nötr çıkış) AWS orijinal mavi telin olduğu yere takın. Topraklı bir priz kullanılıyorsa toprak teli (sarı/yeşil) doğrudan prize bağlanmalıdır.

4. Şebeke elektriğini etkinleştirin

Kuruluma devam etmeden önce şebeke gücünü açın. Açıkta kablo kalmadığından emin olun.

Alıcıdaki LED göstergesi 10 saniye boyunca yanacaktır. Bu sayede kabloların doğru şekilde bağlandığından ve gücün açık olduğundan emin olursunuz.

5. Eşleştirme modunu etkinleştirin

Eşleştirme modunu etkinleştirmek için eşleştirme düğmesine kısa süreyle basın (sivri bir nesne kullanarak). Eşleştirme modu 12 saniye boyunca etkin olacak ve alıcıdaki LED göstergesi yavaşça yanıp sönecektir.

6. ON sinyali gönderin

Vericiyi AWS-3500s ile eşleştirmek için, LED göstergesi yanıp sönerken, bir Trust Smart Home vericisi üzerindeki ON düğmesine basın. (Ya da bir Trust Smart Home sensörünü etkinleştirin).

7. Eşleştirme onayı

AWS-3500s'teki LED, vericinin eşleştiğini doğrulamak için hızlı hızlı yanıp söner. Alıcı, hafızasında 32'ye kadar farklı kanal saklayabilir. Alıcı başka bir yere kurulduğunda ya da bir güç kesintisi olduğunda bellek korunacaktır.

8. Kablosuz kontrol

Bağlı prizi kablosuz olarak çalıştırmak için vericiyle bir ON sinyali gönderin. Bağlı prizi kablosuz olarak kapatmak için vericiyle bir OFF sinyali gönderin.

Opsiyonel: Tekli verici kodlarının silinmesi

- A** Eşleştirme düğmesine kısa süreyle basın. Eşleştirme modu 12 saniye boyunca etkin olacak ve alıcıdaki LED göstergesi yavaşça yanıp sönecektir.
- B** Eşleştirme modu etkinken bağlı bir Trust Smart Home vericisiyle OFF sinyali gönderin. Gerekliyse, vericinin talimat kılavuzuna bakın.
- C** Modülün üzerindeki LED, verici kodunun silindiğini teyit etmek üzere hızlı hızlı yanıp sönecektir.

Opsiyonel: Tüm belleği silin

- A** Eşleştirme düğmesine yaklaşık 8 saniye boyunca, LED göstergesi hızla yanıp sönmeye başlayınca kadar basın.
- B** LED göstergesi hızlı bir şekilde yanıp sönmeye başladığında, belleği tümüyle silmek istediğinizi teyit etmek üzere eşleştirme düğmesine tekrar kısa süreyle basın.
- C** Modülün üzerindeki LED, belleğin silindiğini teyit etmek üzere yanıp sönecektir.

1. Отключите электропитание

Прежде чем устанавливать или демонтировать изделие, обязательно ОТКЛЮЧИТЕ электропитание на блоке предохранителей.

2. Отсоедините розетку

Отсоедините розетку, запомнив контакты, к которым были подключены соответствующие провода (при необходимости сфотографируйте).

Желто-зеленый = провод заземления

Коричневый = фаза

Голубой = ноль

В зависимости от страны цвета проводов могут отличаться. В случае сомнений относительно значения цветов обратитесь за помощью к электрику.

3. Подключите провода

Отсоедините провода от контактов розетки и подключите их в соответствии с чертежом. Сначала подключите входной фазный провод (коричневый) к клемме L. Затем подключите входной нейтральный провод (голубой) к клемме N. Подключите коричневый провод (фазовый выход) устройства AWS-3500s к контакту розетки, к которому коричневый провод был подключен изначально (см. шаг 2). Подключите голубой провод (нейтральный

выход) устройства AWS-3500s к контакту розетки, к которому голубой провод был подключен изначально. Если в розетке имеется контакт заземления, желто-зеленый провод необходимо подключить непосредственно к контакту розетки.

4. Включите электропитание

Прежде чем продолжить установку переключателя, включите основную электросеть. Все провода должны быть спрятаны.

После этого на приемнике на 10 секунд загорится светодиодный индикатор. Это будет означать, что все провода подключены правильно, а питание включено.

5. Включение режима сопряжения

Чтобы включить режим сопряжения, на короткое время нажмите кнопку сопряжения (острым предметом). Режим сопряжения будет действовать в течение 12 секунд; в это время светодиодный индикатор на приемнике будет медленно мигать.

6. Отправка сигнала включения

Пока светодиодный индикатор мигает, нажмите кнопку ON («Вкл.») на передатчике Trust Smart Home, чтобы подключить его к

радиовыключателю AWS-3500s, или включите датчик Trust Smart Home.

7. Подтверждение сопряжения

Светодиодный индикатор на устройстве AWS-3500s быстро мигает, подтверждая сопряжение передатчика. В памяти приемника может храниться до 32 различных каналов. При установке приемника в другом месте или при сбое питания содержимое памяти сохраняется.

8. Беспроводное управление

Чтобы включить розетку по беспроводному каналу связи, отправьте через передатчик сигнал включения.

Чтобы выключить розетку по беспроводному каналу связи, отправьте через передатчик сигнал выключения.

Необязательно: Удаление кода одного передатчика

A Кратковременно нажмите кнопку сопряжения. Режим сопряжения будет действовать в течение 12 секунд; в это время светодиодный индикатор на приемнике будет медленно мигать.

B Пока включен режим сопряжения, отправьте сигнал выключения с помощью передатчика Trust Smart Home. При необходимости ознакомьтесь с руководством по

эксплуатации передатчика.

B Светодиодный индикатор на модуле начнет мигать. Это означает, что код передатчика удален из памяти.

Необязательно: Полная очистка памяти

A Нажмите кнопку сопряжения и удерживайте ее приблизительно 8 секунд, пока светодиодный индикатор не начнет быстро мигать.

B После этого снова нажмите кнопку сопряжения и удерживайте в течение непродолжительного времени, чтобы подтвердить операцию очистки памяти.

B Светодиодный индикатор на модуле начнет мигать. Это означает, что содержимое памяти удалено.

1. Onemogočite električno napajanje

Preden pričnete z namestitvijo ali odstranjevanjem tega izdelka, vedno naprej izklopite električno napajanje (v omarici z varovalkami).

2. Izključite vtičnico

Izključite vtičnico in si zapomnite kje so žice povezane (če je potrebno, fotografirajte).

Rumena/zelena = ozemljitvena žica
Rjava = žica pod električno napetostjo
Modra = nevtralna žica

Barve žic se lahko razlikujejo glede na državo. V dvomih glede žic se obrnite na električarja.

3. Povežite žice

Žice odstranite iz vtičnice in jih povežite glede na risbo. Najprej povežite "žico pod električno napetostjo, ki vodi v stikalo" (rjave barve) s faznim vodnikom L. Nato povežite "nevtralno žico, ki vodi v stikalo" (modre barve) z nevtralnim vodnikom N. Rjavo žico iz stikala AWS-3500s (žico pod električno napetostjo, ki vodi iz stikala) povežite z vtičnico, kjer je bila rjava žica najprej (kot je prikazano v koraku 2). Modro žico iz stikala AWS-3500s (nevtralno žico, ki vodi iz stikala) povežite tja, kjer je bila modra

46

žica naprej. Če je vtičnica ozemljena, mora biti ozemljitvena žica (rumena/zelena) neposredno povezana s vtičnico.

4. Omogočite električno napajanje

Preden nadaljujete z namestitvijo, vklopite električno napajanje. Prepričajte se, da nobena napeljava ni več izpostavljena.

LED indikator na sprejemniku bo zasvetil za 10 sekund. Tako boste vedeli, da so žice povezane pravilno in da je vključeno napajanje.

5. Aktivirajte način za vzpostavitev povezave

Da aktivirate način za vzpostavitev povezave, na hitro (z ostrim predmetom) pritisnite gumb za vzpostavitev povezave. Način za vzpostavitev povezave bo aktiven 12 sekund, medtem pa bo LED indikator na sprejemniku počasi utripal.

6. Pošljite signal za VKLOP (ON)

Med utripanjem LED indikatorja pritisnite gumb za VKLOP (ON) na oddajniku Trust Smart Home, da oddajnik povežete s stikalom AWS-3500s. (Ali aktivirajte senzor Trust Smart Home).

7. Potrditev vzpostavitve povezave

Hitro utripanje LED-lučke na stikalu AWS-3500s potrjuje, da je oddajnik povezan. Sprejemnik lahko v svoj pomnilnik shrani do 32 različnih

kanalov. Pomnilnik se ohrani tudi ob namestitvi sprejemnika na drugo lokacijo ali ob izpadu elektrike.

8. Brezžično upravljanje

Za brezžično upravljanje povezane vtičnice pošljite z oddajnikom signal za VKLOP (ON). Za izklop brezžičnega upravljanja povezane vtičnice pošljite z oddajnikom signal za IZKLOP (OFF).

Opcijsko: Brisanje kode oddajnika

- A** Na kratko pritisnite gumb za vzpostavitev povezave. Način za vzpostavitev povezave bo aktiven 12 sekund, LED indikator na sprejemniku pa bo počasi utripal.
- B** Ko je način za vzpostavitev povezave aktiven, pošljite s povezanim oddajnikom Trust Smart Home signal za IZKLOP (OFF). Po potrebi glejte priročnik z navodili za uporabo oddajnika.
- C** Hitro utripanje LED-lučke na modulu potrjuje, da je bila odstranjena koda oddajnika.

Opcijsko: Brisanje celotnega pomnilnika

- A** Pritisnite gumb za vzpostavitev povezave in ga držite približno 8 sekund, dokler LED indikator na hitro ne utripne.
- B** Ko LED indikator na hitro utripa, ponovno za kratek čas pritisnite gumb za vzpostavitev povezave, da potrdite brisanje celotnega

pomnilnika.

- C** Utripanje LED-lučke na modulu potrjuje, da je pomnilnik izbrisan.

1. Isključite napajanje

Uvijek ISKLJUČITE napajanje (u kućištu osigurača) prije početka postavljanja ili uklanjanja ovog proizvoda.

2. Odspojite utičnicu

Odspojite utičnicu i zabilježite gdje je koji vodič bio spojen (po potrebi snimite fotografiju).

Žuto/zeleno = žica uzemljenja

Smeđe = faza

Plavo = nulti vodič

Boje žica mogu se razlikovati ovisno o državi. Obratite se električaru ako imate nedoumica u vezi sa žicama.

3. Povežite žice

Izvadite žice iz utičnice i spojite ih kako je prikazano na crtežu. Prvo spojite vodič faze ulaznog napajanja (smeđi) na priključak L. Zatim spojite nulti vodič (plavi) na priključak N. Spojite smeđi vodič (fazu izlaza napajanja) uređaja AWS-3500s s utičnicom, na mjesto na kojem se nalazio raniji smeđi vodič (kojeg ste zabilježili u 2. koraku). Spojite plavi vodič (neutralni izlaznog napajanja) uređaja AWS-3500s na mjesto na kojem se nalazio raniji plavi vodič. Ako je to utičnica s uzemljenjem, vodič uzemljenja (žuti/zeleni) mora se spojiti izravno s utičnicom.

48

4. Uključite napajanje

Uključite napajanje prije nego prijedete na postavljanje. Osigurajte da više nema nijednog neizoliranog dijela vodiča.

LED pokazivač na prijammiku zasvijetlit će 10 sekundi.

Tako ćete znati da su vodiči spojeni pravilno i da je uređaj pod naponom.

5. Aktivirajte način za uparivanje

Kratko pritisnite gumb za uparivanje (šiljatim predmetom) kako biste aktivirali način za uparivanje. Način za uparivanje bit će aktivan 12 sekundi i LED pokazivač na prijammiku polako će treperiti.

6. Pošaljite signal UKLJUČENOSTI

Dok LED pokazivač treperi, pritisnite gumb za UKLJUČIVANJE na odašiljaču Trust Smart Home kako biste uparili odašiljač s uređajem ACM-3500s. (Ili aktivirajte senzor Trust Smart Home).

7. Potvrda uparivanja

LED pokazivač uređaja AWS-3500s brzo će treperiti kako bi potvrdio da je odašiljač uparen. U memoriju prijammika može se spremi do 32 različitih kanala. To ostaje u memoriji i kada se prijammik postavi drugdje ili kada dođe do nestanka struje.

8. Bežični upravljač

Pošaljite odašiljačem signal za UKLJUČIVANJE kako biste bežično uključili utičnicu.

Pošaljite odašiljačem signal za ISKLJUČIVANJE kako biste bežično isključili utičnicu.

Izborno: Brisanje jednog koda odašiljača

- A** Kratko pritisnite gumb za uparivanje. Način za uparivanje bit će aktivan 12 sekundi i LED pokazivač na prijammiku polako će treperiti.
- B** Dok je aktivan način za uparivanje, spojenim odašiljačem Trust Smart Home pošaljite signal ISKLJUČI. Ako je potrebno, provjerite upute za odašiljač.
- C** LED na modulu zatreperit će brzo kako bi bila dana potvrda o uklanjanju koda odašiljača.

Izborno: Obrišite čitavu memoriju

- A** Pritisnite gumb za uparivanje na otprilike 8 sekundi dok LED pokazatelj ne počne brzo treperiti.
- B** Kada LED pokazivač brzo treperi, ponovno kratko pritisnite gumb za uparivanje kako biste potvrdili da želite izbrisati čitavu memoriju.
- C** LED na modulu zatreperit će kako bi bila dana potvrda o brisanju memorije.

1. Вимикання живлення від мережі

Перш ніж установлювати або від'єднувати цей продукт, завжди ВИМИКАЙТЕ живлення від мережі (на блоці запобіжників).

2. Від'єднайте розетку

Від'єднайте розетку, запам'ятавши контакти, до яких були під'єднані відповідні проводи (за потреби сфотографуйте).

Жовто-зелений = провід заземлення

Коричневий = фаза

Блакитний = нуль

Кольори дротів можуть відрізнятися залежно від країни. Якщо ви маєте сумніви щодо кольорів дротів, зверніться до кваліфікованого електрика.

3. Під'єднання дротів

Від'єднайте проводи від контактів розетки та під'єднайте їх відповідно до креслення. Спочатку під'єднайте вхідний фазний провід (коричневий) до клеми L. Після цього під'єднайте вхідний нейтральний провід (блакитний) до клеми N. Під'єднайте коричневий провід (фазовий вихід) пристрою AWS-3500s до контакту розетки, до якого коричневий провід був під'єднаний спочатку (див. крок 2). Під'єднайте блакитний провід

(нейтральний вихід) пристрою AWS-3500s до контакту розетки, до якого блакитний провід був під'єднаний спочатку. Якщо в розетці є контакт заземлення, жовто-зелений провід необхідно під'єднати безпосередньо до контакту розетки.

4. Увімкнення живлення від мережі

Перед тим як продовжити установлення перемикача, увімкніть основну електромережу. Усі проводи повинні бути сховані.

Після цього на приймачі на 10 секунд загориться світлодіодний індикатор. Це буде означати, що усі проводи під'єднані правильно, а живлення увімкнено.

5. Увімкнення режиму створення пари

Щоб увімкнути режим створення пари, на короткий час натисніть кнопку спраження (гострим предметом). Режим створення пари триватиме 12 секунд. Протягом цього часу світлодіодний індикатор на приймачі повільно блиматиме.

6. Відправлення сигналу вмикання

Поки світлодіодний індикатор блимає, натисніть кнопку ON («Увімк.») на передавачі Trust Smart Home, щоб під'єднати його до радіовимикача AWS-3500s, або активуйте датчик Trust Smart Home.

7. Підтвердження створення пари

Світлодіодний індикатор на пристрої AWS-3500s швидко блимає, підтверджуючи створення пари. В пам'яті приймача може зберігатися до 32 різних каналів. Установлення приймача в іншому місці або збій мережі живлення не впливають на пам'ять приймача.

8. Бездротове керування

Щоб увімкнути розетку по бездротовому каналу зв'язку, відправте через передавач сигнал увімкнення.

Щоб вимкнути розетку по бездротовому каналу зв'язку, відправте через передавач сигнал вимкнення.

Необов'язково: Видалення одного коду передавача

- A** На короткий час натисніть кнопку створення пари. Режим створення пари триватиме 12 секунд. Протягом цього часу світлодіодний індикатор на приймачі повільно блиматиме.
- B** Доки увімкнений режим створення пари, відправте сигнал вимкнення за допомогою передавача Trust Smart Home. За потреби див. посібник з експлуатації передавача.
- B** Світлодіодний індикатор на модулі почне блимати. Це означає, що код передавача видалений із пам'яті.

Необов'язково: Повне очищення пам'яті

- A** Натисніть та утримуйте протягом приблизно 8 секунд кнопку створення пари, доки світлодіодний індикатор не почне швидко блимати.
- B** Поки світлодіодний індикатор швидко блимає, ще раз натисніть і утримуйте протягом нетривалого часу кнопку створення пари, щоб підтвердити процес повного очищення пам'яті.
- B** Світлодіодний індикатор на модулі блимне на знак підтвердження того, що пам'ять повністю очищено.

سيضى مؤشر LED على جهاز الاستقبال لمدة 10 ثوانٍ. وبهذه الطريقة، تعرف أن الأسلاك متصلة بشكل صحيح وأن الطاقة تعمل.

5. تفعيل وضع الاقتران
اضغط على زر الاقتران لفترة قصيرة (بجسم حاد) لتفعيل وضع الاقتران. يتم تفعيل وضع الاقتران لمدة 12 ثانية ويومض مؤشر LED في جهاز الاستقبال ببطء.

اختياري: مسح الذاكرة بالكامل
A اضغط على زر الاقتران لمدة 8 ثوانٍ تقريبًا إلى أن يبدأ مؤشر LED في الوميض سريعًا.
B اضغط على زر الاقتران مرة أخرى لفترة قصيرة حينما يوميض مؤشر LED بسرعة، وذلك للتأكيد على أنك ترغب في مسح الذاكرة بالكامل.
C سيوميض مؤشر LED بوحدة التحكم للتأكيد على أنه تم مسح الذاكرة.

1. إيقاف تشغيل التيار الكهربائي
قم دائمًا بفصل موصلات التيار الكهربائي (في علبة المصاهر) قبل البدء في تركيب هذا المنتج أو إزالته.

2. فصل مقيس الطاقة
افصل مقيس الطاقة ودون ملاحظات بمكان اتصال الأسلاك (التقط صورة إذا لزم الأمر).

أصفر/أخضر = سلك أرضي
بنى = سلك جي
أزرق = سلك محايد

6. إرسال إشارة ON (تشغيل)
بينما يوميض مؤشر LED، اضغط على زر ON (تشغيل) بجهاز إرسال Trust Smart Home لإقران جهاز الإرسال مع AWS-3500s. (أو تفعيل مستشعر Trust Smart Home).

7. تأكيد الاقتران
يوميض مؤشر LED الموجود في AWS-3500s بسرعة لتأكيد اقتران جهاز الإرسال. يمكن لجهاز الاستقبال حفظ ما يصل إلى 32 قناة مختلفة في ذاكرته. ويتم الاحتفاظ بالذاكرة عندما يتم تركيب جهاز الإرسال في مكان آخر أو عند انقطاع التيار الكهربائي.

8. التحكم اللاسلكي
أرسل إشارة ON (تشغيل) باستخدام جهاز الإرسال لتشغيل مقيس الطاقة المتصل لاسلكيًا.
أرسل إشارة OFF (إيقاف التشغيل) باستخدام جهاز الإرسال لإيقاف تشغيل مقيس الطاقة المتصل لاسلكيًا.

اختياري: حذف كود جهاز إرسال الإشارات
A اضغط على زر الاقتران لفترة قصيرة. يتم تفعيل وضع الاقتران لمدة 12 ثانية ويوميض مؤشر LED في جهاز الاستقبال ببطء.
B بينما يكون وضع الاقتران نشطًا، أرسل إشارة OFF عبر جهاز إرسال

قد تتباين ألوان الأسلاك من بلد لآخر. احرص على الاتصال بفني كهربائي متخصص إذا ساورتك شكوك حول الأسلاك.

3. توصيل الأسلاك
أخضع الأسلاك من مقيس الطاقة وقم بتوصيلها وفقًا للرسم. قم أولاً بتوصيل "دخل الحي" (البنى) بالطرف L. ثم صل "دخل المحايد" (الأزرق) بالطرف N. صل السلك البنى (خرج الحي) في AWS-3500s بمقيس الطاقة، حيث كان السلك البنى الأصلي (كما ذكر في الخطوة 2). صل السلك الأزرق (خرج المحايد) في AWS-3500s، حيث كان السلك الأزرق الأصلي. إذا كان المقيس مؤرثًا، فيجب توصيل السلك الأرضي (الأصفر/الأخضر) بالمقيس الحائطي مباشرة.

4. تشغيل التيار الكهربائي
قم بتشغيل التيار الكهربائي قبل متابعة عملية التركيب. وتأكد من عدم وجود أية أسلاك مكشوفة.

www.trust.com
