
www.trust.com

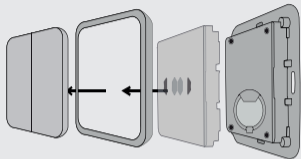
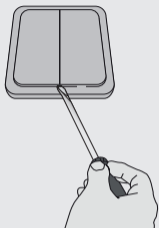
**USER MANUAL
MULTI LANGUAGE**



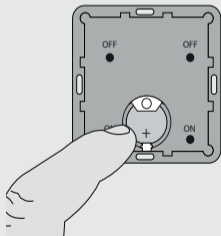
Item 71152 Version 1.0
Visit www.trust.com
for the latest instructions

Outdoor wireless double wall switch

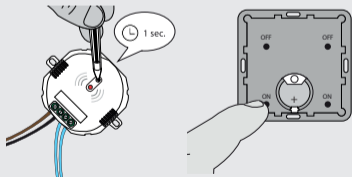
1



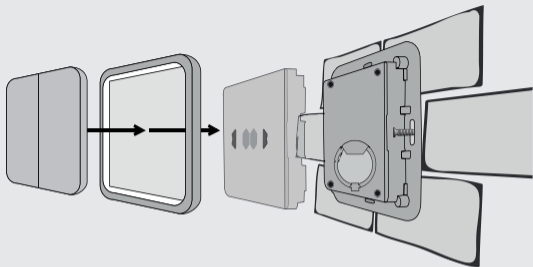
2



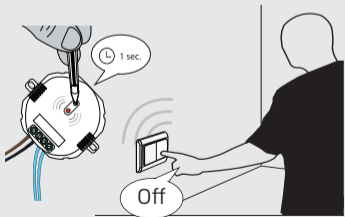
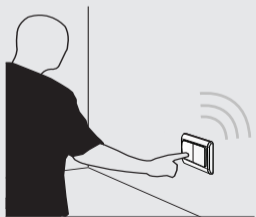
3



4



5



1. Open wall switch

At the bottom of the two push-buttons is an opening. Use a flat screwdriver to carefully remove the two push buttons. Remove the push buttons, the frame and the rubber plate of the wall switch.

2. Place battery

Insert the battery into the battery compartment. Note the + and - terminals of the battery with the + and - symbols in the battery compartment.

3. Pair the wall switch with a receiver

To operate a receiver first you must pair the wireless wall switch with the receiver. Put the receiver in learning mode (see the manual of the receiver to activate the learning mode).

Give an ON signal on the wall switch with the correct button when the learning mode of the receiver is active. The receiver will give a confirmation that the pairing of the wall switch has been successful. Follow the steps above to connect the other button with a receiver.

4. Mount the wall switch

Place the backplate of the wall switch on a surface. Screw the backplate of the wall switch in place using the supplied screws.

Place the rubber plate, the frame and the push buttons back on the backplate. Press the push buttons firmly in the frame of the AGST-8802 until a click is heard.

5. Operating the wall switch

5a. Dimming

1. Press the ON button to turn on the receiver.
2. Press the ON button again to activate the dimmode. The light will slowly dim in a cycle.
3. Press for the third time the ON button to secure the desired dim level.
4. Press the OFF button to turn off the receiver.

5b. Switching On/Off

1. Press the ON button to turn on the receiver.
2. Press the OFF button to turn off the receiver.

5c. Open/Stop/Close

1. Press the ON button to open the blinds. Press the ON button again to stop the blinds.
2. Press the OFF button to close the blinds. Press the OFF button again to stop the blinds.

Read the manual of the receiver to reverse the direction of the blinds.

5d. Activating wireless doorbell

Press the ON button to activate the melody of the wireless doorbell.

For more information, see the manual of the receiver

Unpair wireless wall switch

To unpair the wall switch put the receiver into learning mode. When the receiver is in learning mode give an OFF signal with the wall switch. The receiver will give a confirmation that the wall switch is unpaired.

The receiver can no longer be operated with the wall switch.

Clear the memory of the receiver

Consult the manual of the receiver to erase its memory.

1. Öffnen des Wandschalters

An der Unterseite der beiden Drucktaster befindet sich eine Öffnung. Entfernen Sie die beiden Drucktaster vorsichtig mit einem kleinen Flachschaubenzieher. Nehmen Sie die Drucktaster, den Rahmen und die Gummiplatte des Wandschalters ab.

2. Einlegen der Batterie

Legen Sie die Batterie in das Batteriefach ein. Vergewissern Sie sich, dass Plus- und Minuspol der Batterie mit den entsprechenden Markierungen (+ und -) im Batteriefach übereinstimmen.

3. Paaren des Wandschalters mit einem Empfänger

Bevor Sie einen Empfänger betätigen können, muss der Funk-Wandschalter mit dem Empfänger gepaart werden. Schalten Sie den Empfänger in den Lernmodus (zur Aktivierung des Lernmodus siehe das Handbuch des Empfängers).

Wenn der Lernmodus des Empfängers aktiv ist, geben Sie am Wandschalter mit der korrekten Taste ein Einschaltsignal ("ON"). Der Empfänger bestätigt die erfolgreiche Paarung mit dem Wandschalter. Gehen Sie wie oben beschrieben vor, um den anderen Taster mit einem Empfänger zu paaren.

4. Montage des Wandschalters

Halten Sie die Rückplatte des Wandschalters an den Untergrund. Schrauben Sie die Rückplatte des Wandschalters mit den mitgelieferten Schrauben fest.

Bringen Sie die Gummiplatte, den Rahmen und die Drucktaster wieder an der Rückplatte an. Drücken Sie die Drucktaster fest in den Rahmen des AGST-8802, bis sie hörbar einrasten.

5. Bedienung des Wandschalters

5a. Dimmer

1. Schalten Sie den Empfänger mit dem Einschalter ein.
2. Drücken Sie noch einmal auf den Einschalter, um die Dimmfunktion zu aktivieren.
Das Licht verändert seine Helligkeit durchlaufend.
3. Drücken Sie ein drittes Mal auf den Einschalter, um die gewünschte Dimmstufe einzustellen.
4. Schalten Sie den Empfänger mit dem Ausschalter aus.

5b. Ein-/Ausschalten

1. Schalten Sie den Empfänger mit dem Einschalter ein.
2. Schalten Sie den Empfänger mit dem Ausschalter aus.

5c. Öffnen/Stoppen/Schließen

1. Drücken Sie auf den Einschalter, um die Rollläden zu öffnen. Drücken Sie noch einmal auf den Einschalter, um die Rollläden anzuhalten.
2. Drücken Sie auf den Ausschalter, um die Rollläden zu schließen. Drücken Sie noch einmal auf den Ausschalter, um die Rollläden anzuhalten.

Im Handbuch des Empfängers ist beschrieben, wie die Richtung der Rollläden umgekehrt wird.

5d. Aktivierung der Funk-Türklingel

Drücken Sie auf den Einschalter, um die Melodie der Funk-Türklingel zu aktivieren.

Weitere Informationen entnehmen Sie dem Handbuch des Empfängers

Paarung des Funk-Wandschalter aufheben

Um die Paarung des Wandschalters aufzuheben, bringen Sie den Empfänger in den Lernmodus. Wenn der Empfänger sich im Lernmodus befindet, geben Sie mit dem Wandschalter ein Ausschaltsignal ("OFF"). Der Empfänger bestätigt die erfolgreiche Aufhebung der Paarung des Wandschalters.

Der Empfänger kann nun nicht mehr mit dem Wandschalter betätigt werden.

Speicher des Empfängers löschen

Lesen Sie im Handbuch des Empfängers nach, wie der Speicher gelöscht wird.

1. Ouverture de l'interrupteur mural

À la base des deux boutons-poussoirs se trouve une ouverture. Utilisez un tournevis plat pour retirer délicatement les deux boutons-poussoirs. Retirez les boutons-poussoirs, le cadre et la plaque en caoutchouc de l'interrupteur mural.

2. Mise en place de la pile

Insérez la pile dans son compartiment. Faites correspondre les bornes + et - de la pile aux marquages + et - du compartiment de pile.

3. Synchronisation de l'interrupteur mural avec un récepteur

Pour utiliser un récepteur, vous devez d'abord synchroniser l'interrupteur mural sans fil avec le récepteur. Placez le récepteur en mode recherche (consultez le mode d'emploi du récepteur pour activer le mode recherche).

Émettez un signal d'activation ON avec le bouton choisi de l'interrupteur mural quand le mode recherche du récepteur est actif. Le récepteur confirme que la synchronisation de l'interrupteur mural a été réussie.

Suivez les étapes ci-dessus pour connecter l'autre bouton à un récepteur.

4. Montage de l'interrupteur mural

Positionnez la plaque arrière de l'interrupteur mural à l'endroit voulu. Vissez la plaque arrière de l'interrupteur mural pour la fixer en utilisant les vis fournies.

Mettez en place la plaque de caoutchouc, le cadre et les boutons-poussoirs sur la plaque arrière. Pressez fermement les boutons-poussoirs dans le cadre de l'AGST-8802 jusqu'à entendre un clic.

5. Fonctionnement de l'interrupteur mural

5a. Fonction variateur

1. Appuyez sur le bouton ON pour allumer le récepteur.
2. Appuyez à nouveau sur le bouton ON pour activer le mode variateur. L'intensité de l'éclairage varie doucement en suivant un cycle.
3. Appuyez une troisième fois sur le bouton ON pour conserver le niveau désiré de variation.
4. Appuyez sur le bouton OFF pour éteindre le récepteur.

5b. Marche/arrêt

1. Appuyez sur le bouton ON pour allumer le récepteur.
2. Appuyez sur le bouton OFF pour éteindre le récepteur.

5c. Ouverture/arrêt/fermeture

1. Appuyez sur le bouton ON pour ouvrir les stores. Appuyez de nouveau sur le bouton ON pour arrêter les stores.
2. Appuyez sur le bouton OFF pour fermer les stores. Appuyez de nouveau sur le bouton OFF pour arrêter les stores.

Consultez le mode d'emploi du récepteur pour inverser la direction de commande des stores.

5d. Activation de la sonnette de porte sans fil

Appuyez sur le bouton ON pour activer la mélodie de la sonnette de porte sans fil.

Pour plus d'informations, consultez le manuel du récepteur.

Désynchronisation de l'interrupteur mural sans fil

Pour désynchroniser l'interrupteur mural, placez le récepteur en mode recherche.

Quand le récepteur est en mode recherche, émettez un signal OFF avec l'interrupteur mural.

Le récepteur confirmera que l'interrupteur mural a été désynchronisé.

Le récepteur ne peut plus fonctionner avec l'interrupteur mural.

Effacement de la mémoire du récepteur

Consultez le mode d'emploi du récepteur pour effacer sa mémoire.

1. Wandschakelaar openen

Aan de onderzijde van de twee drukknoppen zit een opening. Verwijder de drukknoppen voorzichtig met een platte schroevendraaier. Verwijder de drukknoppen, het frame en de rubberen plaat van de wandschakelaar.

2. Batterij plaatsen

Plaats de batterij in het batterijvak. Zorg ervoor dat u de positieve (+) en negatieve (-) uiteinden van de batterij bij de passende markeringen in het batterijvak plaatst.

3. De wandschakelaar aan een ontvanger koppelen

U moet de draadloze wandschakelaar eerst aan de ontvanger koppelen voordat u de wandschakelaar kunt bedienen. Zet de ontvanger in de leermodus (raadpleeg de handleiding van de ontvanger voor informatie over het activeren van de leermodus).

Geef een AAN-sigitaal met de gewenste knop op de wandschakelaar terwijl de leermodus van de ontvanger actief is. De ontvanger bevestigt dat de wandschakelaar is gekoppeld. Volg de bovenstaande stappen om de andere knop met een ontvanger te koppelen.

4. De wandschakelaar monteren

Plaats de achterplaat van de wandschakelaar op een oppervlak. Schroef de achterplaat van de wandschakelaar op zijn plek met de meegeleverde schroeven.

Plaats de rubberen plaat, het frame en de drukknoppen terug op de achterplaat.

Druk de drukknoppen stevig in het frame van de AGST-8802 totdat u een klik hoort.

5. De wandschakelaar bedienen

5a. Dimmen

1. Druk op de AAN-knop om de ontvanger in te schakelen.
2. Druk nogmaals op de AAN-knop om de dimmodus te activeren. Het licht dimt langzaam.
3. Druk een derde keer op de AAN-knop om het gewenste dimniveau te bevestigen.
4. Druk op de UIT-knop om de ontvanger uit te schakelen.

5b. In-/uitschakelen

1. Druk op de AAN-knop om de ontvanger in te schakelen.
2. Druk op de UIT-knop om de ontvanger uit te schakelen.

5c. Openen/stoppen/sluiten

1. Druk op de AAN-knop om de zonwering te openen. Druk nogmaals op de AAN-knop om de zonwering te stoppen.
2. Druk op de UIT-knop om de zonwering te sluiten. Druk nogmaals op de UIT-knop om de zonwering te stoppen.

Raadpleeg de handleiding van de ontvanger voor informatie over het omdraaien van de richting van de zonwering.

5d. Draadloze deurbel activeren

Druk op de AAN-knop om de melodie van de draadloze deurbel te activeren.
Raadpleeg de handleiding van de ontvanger voor meer informatie.

Draadloze wandschakelaar ontkoppelen

Zet de ontvanger in de leermodus om de wandschakelaar te ontkoppelen.
Als de ontvanger in de leermodus staat, geeft u een UIT-sigitaal met de wandschakelaar.
De ontvanger bevestigt dat de wandschakelaar is ontkoppeld.

De ontvanger kan niet meer met de wandschakelaar worden bediend.

Het geheugen van de ontvanger wissen

Raadpleeg de handleiding van de ontvanger voor informatie over het wissen van het geheugen.

1. Interruttore a parete aperto

Sul fondo dei due pulsanti è presente un'apertura. Utilizzare un cacciavite a taglio per togliere con cura i pulsanti. Togliere i pulsanti, la placca e la piastra in gomma dell'interruttore a parete.

2. Inserire le batterie

Inserire la batteria nel vano batteria. Verificare che i terminali positivo (+) e negativo (-) della batteria corrispondano ai simboli "+" e "-" nel vano della batteria.

3. Eseguire il pairing dell'interruttore a parete con un ricevitore

Per far funzionare un ricevitore, occorre innanzitutto eseguire il pairing dell'interruttore a parete wireless con il ricevitore stesso. Inserire la modalità learning (apprendimento) nel ricevitore.

Per l'attivazione della modalità learning, consultare il manuale del ricevitore.

Quando la modalità learning del ricevitore sarà attiva, impartire il segnale ON sull'interruttore a parete, con il pulsante corretto. Il ricevitore confermerà che il pairing con l'interruttore a parete è avvenuto correttamente.

Per collegare l'altro pulsante con un ricevitore, seguire i passaggi sopra descritti.

4. Montaggio dell'interruttore a parete

Sistemare su una superficie la piastra posteriore dell'interruttore a parete. Avvitare in sede la piastra posteriore dell'interruttore a parete, utilizzando le viti in dotazione.

Sistemare la piastra in gomma, la placca e i pulsanti di nuovo sulla piastra posteriore. Premere decisamente i pulsanti nella placca dell'AGST-8802 fino a quando si avvertirà uno scatto.

5. Funzionamento dell'interruttore a parete

5a. Regolazione dell'intensità

1. Premere il tasto ON per accendere il ricevitore.
2. Premere di nuovo il pulsante ON per attivare la modalità di regolazione intensità.
La luce eseguirà lentamente un ciclo di variazione di intensità.
3. Premere per la terza volta il pulsante ON per fissare il livello di intensità desiderato.
4. Premere il tasto OFF per spegnere il ricevitore.

5b. Accensione/Spegnimento

1. Premere il tasto ON per accendere il ricevitore.
2. Premere il tasto OFF per spegnere il ricevitore.

5c. Apri/Arresta/Chiudi

1. Premere il tasto ON per aprire le tende avvolgibili. Premere di nuovo il tasto ON per arrestare il movimento delle tende avvolgibili.
2. Premere il tasto OFF per chiudere le tende avvolgibili. Premere di nuovo il tasto OFF per arrestare il movimento delle tende avvolgibili.

Per invertire la direzione delle tende avvolgibili, consultare il manuale del ricevitore.

5d. Attivazione del campanello porta wireless

Premere il pulsante ON per attivare la suoneria del campanello della porta wireless.

Per maggiori informazioni, consultare il manuale del ricevitore.

Disattivare il pairing dell'interruttore a parete wireless

Per disattivare il pairing dell'interruttore a parete, inserire la modalità learning nel ricevitore.

Mentre il ricevitore sarà in modalità learning, impartire il segnale OFF con l'interruttore a parete.

Il ricevitore confermerà che il pairing con l'interruttore a parete è stato correttamente disattivato.

Il ricevitore non potrà più essere gestito tramite l'interruttore a parete.

Cancelare la memoria del ricevitore

Per eliminare la memoria del ricevitore, consultare il manuale del ricevitore stesso.

1. Abrir el interruptor de pared

En la parte inferior de los dos botones pulsadores hay una abertura. Utilice un destornillador de punta plana para retirar cuidadosamente los dos botones pulsadores. Retire los botones pulsadores, el bastidor y la placa de goma del interruptor de pared.

2. Colocar la pila

Inserte la pila en el compartimento correspondiente. Asegúrese de que los terminales + y - de la pila coincidan con los símbolos + y - del compartimento de la pila.

3. Emparejar el interruptor de pared con un receptor

Para accionar un receptor primero debe emparejar el interruptor de pared inalámbrico con el receptor. Ponga el receptor en modo de aprendizaje (consulte el manual del receptor para activar el modo de aprendizaje).

Active una señal ON (de encendido) en el interruptor de pared con el botón adecuado cuando el modo de aprendizaje del receptor esté activo. El receptor confirmará que el emparejamiento del interruptor de pared se ha realizado correctamente.

Siga los pasos anteriores para conectar el otro botón a un receptor.

4. Instalar el interruptor de pared

Coloque la placa posterior del interruptor de pared en una superficie. Atornille la placa posterior del interruptor de pared en su lugar con los tornillos suministrados.

Coloque nuevamente la placa de goma, el bastidor y los botones pulsadores en la placa posterior. Presione los botones pulsadores firmemente en el bastidor del AGST-8802 hasta que se oiga un clic.

5. Funcionamiento del interruptor de pared

5a. Atenuar la luz

1. Pulse el botón ON para encender el receptor.
2. Pulse de nuevo el botón ON para activar el modo de atenuado. La luz bajará de intensidad lentamente en un ciclo.
3. Pulse por tercera vez el botón ON para fijar el nivel de atenuación deseado.
4. Pulse el botón OFF para apagar el receptor.

5b. Encendido/Apagado

1. Pulse el botón ON para encender el receptor.
2. Pulse el botón OFF para apagar el receptor.

5c. Abrir/Parar/Cerrar

1. Pulse el botón ON para abrir las persianas. Pulse nuevamente el botón ON para parar el movimiento de las persianas.
2. Pulse el botón OFF para cerrar las persianas. Pulse nuevamente el botón OFF para parar el movimiento de las persianas.

Lea el manual del receptor para invertir la dirección del movimiento de las persianas.

5d. Activación del timbre inalámbrico

Pulse el botón ON para activar la melodía del timbre inalámbrico.

Para obtener más información, consulte el manual del receptor

Desemparejamiento del interruptor de pared inalámbrico

Para desemparejar el interruptor de pared ponga el receptor en modo de aprendizaje.

Cuando el receptor esté en modo de aprendizaje pulse una señal OFF con el interruptor de pared.

El receptor confirmará que el desemparejamiento del interruptor de pared se ha realizado correctamente.

El receptor ya no podrá ser operado mediante el interruptor de pared.

Borrar la memoria del receptor

Consulte el manual del receptor para borrar la memoria del mismo.

1. Abrir o interruptor de parede

Na parte inferior dos dois botões de pressão existe uma abertura. Utilize uma chave de fendas plana para desmontar cuidadosamente os dois botões de pressão. Desmonte os botões de pressão, o espelho e a placa de borracha do interruptor de parede.

2. Colocação da pilha

Insira a pilha no respetivo compartimento. Tenha em atenção ao alinhamento dos polos + e - da pilha com os símbolos + e - do compartimento da pilha.

3. Emparelhar o interruptor de parede com um recetor

Para utilizar um recetor, primeiro deve emparelhar o interruptor sem fios de parede com o recetor. Ponha o recetor em modo de memorização (consulte o manual do recetor para ativar o modo de memorização).

Envie um sinal de LIGADO a partir do interruptor de parede com o botão correto assim que o recetor tiver o modo de memorização ativado. O recetor confirma que emparelhamento com o interruptor de parede foi bem sucedido.

Siga os passos acima para ligar o outro botão a um recetor.

4. Montar o interruptor de parede

Encoste a placa traseira do interruptor de parede a uma superfície. Aparafuse a placa traseira do interruptor de parede no local pretendido com os parafusos fornecidos.

Volte a colocar a placa de borracha, o espelho e os botões de pressão na placa traseira.

Prima com firmeza os botões de pressão contra o espelho do AGST-8802 até ouvir um estalido.

5. Funcionamento do interruptor de parede

5a. Regular a intensidade da luz

1. Prima o botão de LIGAR para ativar o recetor.
2. Prima novamente o botão de LIGAR para ativar o modo de regulação de intensidade da luz.
A luz baixa lentamente o nível de intensidade em ciclo.
3. Prima uma terceira vez o botão de LIGAR para fixar o nível de intensidade pretendido.
4. Prima o botão de DESLIGAR para desativar o recetor.

5b. Ligar/Desligar

1. Prima o botão de LIGAR para ativar o recetor.
2. Prima o botão de DESLIGAR para desativar o recetor.

5c. Abrir/Parar/Fechar

1. Prima o botão de LIGAR para abrir os estores. Prima novamente o botão de LIGAR para parar o movimento dos estores.
2. Prima o botão de DESLIGAR para fechar os estores. Prima novamente o botão de DESLIGAR para parar o movimento dos estores.

Leia o manual do recetor para inverter a direção dos estores.

5d. Ativar a campainha sem fios

Prima o botão de LIGAR para ativar a melodia da campainha sem fios.

Para mais informações, consulte o manual do recetor

Desemparelhar o interruptor sem fios de parede

Para desemparelhar o interruptor de parede, coloque o recetor em modo de memorização.

Quando o recetor estiver em modo de memorização, envie um sinal de DESLIGAR com o interruptor de parede. O recetor confirma que o interruptor de parede está desemparelhado.

O recetor deixa de poder ser controlado com o interruptor de parede.

Limpar a memória do recetor

Consulte o manual do recetor para apagar a respetiva memória.

1. Åpne veggbryter

Nederst på de to trykknappene er en åpning. Bruk en flat skrutrekker for å forsiktig fjerne de to trykknappene. Fjern trykknappene, rammen og gummiplaten på veggbryteren.

2. Sett i batteri

Sett batteriet inn i batterirommet. Merk deg + og - polene på batteriet med + og - symbolene i batterirommet.

3. Koble veggbryteren til en mottaker

For å betjene en mottaker må du først koble sammen den trådløse veggbryteren med mottakeren. Sett mottakeren i læremodus (se bruksanvisningen for mottakeren for å aktivere læremodus).

Gi et PÅ-signal på veggbryteren med den riktige knappen når læremodus på mottakeren er aktiv. Mottakeren vil gi en bekreftelse på at sammenkoblingen av veggbryteren var vellykket.

Følg trinnene ovenfor for å koble den andre knappen med en mottaker.

4. Montering av veggbryteren

Plasser bakplaten av veggbryteren på en overflate. Skru bakplaten på veggbryteren på plass ved hjelp av skruene som følger med.

Plasser gummiplaten, rammen og trykknappene tilbake på bakplaten. Trykk godt på trykknappene i rammen på AGST-8802 til du hører et klikk.

5. Betjening av veggbryteren

5a. Dimming

1. Trykk på PÅ-knappen for å slå på mottakeren.
2. Trykk på PÅ-knappen igjen for å aktivere dimmemodus. Lysstyrken vil senkes sakte i en syklus.
3. Trykk for tredje gang på PÅ-knappen for å stille ønsket dimmenivå.
4. Trykk på AV-knappen for å slå av mottakeren.

5b. Slå På/Av

1. Trykk på PÅ-knappen for å slå på mottakeren.
2. Trykk på AV-knappen for å slå av mottakeren.

5c. Åpne/Stoppe/Lukke

1. Trykk på PÅ-knappen for å åpne persiennene. Trykk på PÅ-knappen igjen for å stoppe persiennene.
2. Trykk på AV-knappen for å lukke persiennene. Trykk på AV-knappen igjen for å stoppe persiennene. Les bruksanvisningen til mottakeren for å endre retningen på persiennene.

5d. Aktivere trådløs dørklokke

Trykk på PÅ-knappen for å aktivere melodien til den trådløse dørklokken.
For mer informasjon, se bruksanvisningen til mottakeren

Koble fra trådløs veggbryter

For å koble fra veggbryteren, sett mottakeren i læremodus. Gi et AV-signal med veggbryteren når mottakeren er i læremodus. Mottakeren vil gi en bekreftelse på at veggbryteren er frakoblet.

Mottakeren kan ikke lenger betjenes med veggbryteren.

Slett minnet på mottakeren

Se i bruksanvisningen til mottakeren på hvordan du sletter minnet.

1. Öppna väggströmbrytaren

Det finns en öppning under de två tryckknapparna. Använd en platt skruvmejsel för att försiktigt ta bort de två tryckknapparna. Ta bort tryckknapparna, ramen och gummiplattan från väggströmbrytaren.

2. Sätta i batteriet

Sätt i batteriet i batterifacket. Observera att polerna + och - matchar symbolerna + och - i batterifacket.

3. Para ihop väggströmbrytaren med en mottagare

Innan du använder mottagaren måste du först para ihop den trådlösa väggströmbrytaren med mottagaren. Sätt mottagaren i inlärningsläge (se mottagarens bruksanvisning för att aktivera inlärningsläge).

Ge en PÅ-signal (ON) på väggströmbrytaren med rätt knapp när inlärningsläget på mottagaren är aktivt. Mottagaren ger en bekräftelse att ihopparringen av väggströmbrytaren har lyckats. Följ stegen ovan för att ansluta den andra knappen med en mottagare.

4. Montera väggströmbrytaren

Placera väggströmbrytarens bottenplatta på en plan yta. Skruva väggströmbrytarens bottenplatta på plats med de medföljande skruvarna.

Sätt tillbaka gummiplattan, ramen och tryckknapparna på bottenplattan. Tryck in tryckknapparna ordentligt i ramen på AGST-8802 tills det hörs ett klick.

5. Styra väggbrytaren

5a. Dimning

1. Tryck på knappen ON (PÅ) för att slå på mottagaren.
2. Tryck på knappen ON (PÅ) för att aktivera dimningsläget. Lampan kommer långsamt att dimma i en cykel.
3. Tryck för tredje gången på knappen ON (PÅ) för att bekräfta önskad dimningsnivå.
4. Tryck på knappen OFF (AV) för att slå av mottagaren.

5b. Slå På/Av

1. Tryck på knappen ON (PÅ) för att slå på mottagaren.
2. Tryck på knappen OFF (AV) för att slå av mottagaren.

5c. Öppna/Stoppa/Stänga

1. Tryck på knappen ON (PÅ) för att öppna jalousierna. Tryck på knappen ON (PÅ) igen för att stoppa jalousierna.
 2. Tryck på knappen OFF (AV) för att stänga jalousierna. Tryck på knappen OFF (AV) igen för att stoppa jalousierna.
- Läs bruksanvisningen om mottagaren för att vända jalousiernas riktning.

5d. Aktivera trådlös dörrklocka

Tryck på knappen ON (PÅ) för att aktivera den trådlösa dörrklockans melodi.
Det finns ytterligare information i mottagarens bruksanvisning.

Bortkoppling av väggströmbrytare

Koppla bort väggströmbrytaren genom att försätta mottagaren i inlärningsläge.
När mottagaren är i inlärningsläge kan man ge en AV-signal (OFF) med väggströmbrytaren.
Mottagaren ger en bekräftelse att väggströmbrytaren inte längre är ihopparad.

Mottagaren kan inte längre styras med väggströmbrytaren.

Rensa mottagarens minne

Rådfråga mottagarens bruksanvisning för att radera minnet.

1. Avaa seinäatkaisin

Painikkeiden alaosassa on aukko. Irrota painikkeet varovasti litteäpäistä ruuvimeisseliä käyttäen. Irrota seinäatkaisimen painikkeet, runko ja kumitiiviste.

2. Aseta paristo paikalleen

Asenna paristo paristolokeroon. Varmista, että pariston + ja - navat vastaavat paristonpidikkeen + ja - koskettimia.

3. Muodosta seinäatkaisimen ja vastaanottimen välinen yhteys

Voidaksesi käyttää vastaanotinta sinun on ensin muodostettava yhteys sen ja langattoman seinäatkaisimen välille. Kytke vastaanotin ohjelmointitilaan (katso ohjeet vastaanottimen käyttöohjeista).

Kun vastaanottimen ohjelmointitila on aktivoitu, lähetä seinäatkaisimen asianmukaisella painikkeella ON-signaali. Vastaanotin vahvistaa yhteyden muodostuksen seinäatkaisimeen.

Muodosta toisen painikkeen ja vastaanottimen välinen yhteys edellä olevien vaiheiden mukaisesti.

4. Asenna seinäatkaisin

Sijoita seinäatkaisimen takalevy litteälle pinnalle. Ruuvaa seinäatkaisimen takalevy paikalleen mukana toimitettuja ruuveja käyttäen.

Asenna kumitiiviste, runko ja painikkeet takalevyyn. Paina painikkeet AGST-8802-seinäatkaisimen runkoon kiinni siten, että ne napsahtavat paikalleen.

5. Seinäatkaisimen käyttö

5a. Himmennys

1. Kytke vastaanotin päälle painamalla ON-painiketta.
2. Kytke himmennystila päälle painamalla uudelleen ON-painiketta. Valo himmenee vähitellen.
3. Valitse haluamasi himmennystaso painamalla ON-painiketta kolmannen kerran.
4. Kytke vastaanotin pois päältä painamalla OFF-painiketta.

5b. Kytkeminen päälle/pois päältä

1. Kytke vastaanotin päälle painamalla ON-painiketta.
2. Kytke vastaanotin pois päältä painamalla OFF-painiketta.

5c. Avaa/pysäytä/sulje

1. Avaa verhot painamalla ON-painiketta. Pysäytä verhot painamalla uudelleen ON-painiketta.
 2. Sulje verhot painamalla OFF-painiketta. Pysäytä verhot painamalla uudelleen OFF-painiketta.
- Katso verhojen käyttösuunnan muuttaminen vastaanottimen käyttöohjeista.

5d. Langattoman ovikellon aktivointi

Aktivoi langattoman ovikellon sävelmä painamalla ON-painiketta.
Katso lisätietoja vastaanottimen käyttöohjeista

Langattoman seinäkatkaisimen yhteyden purkaminen

Jos haluat purkaa langattoman seinäkatkaisimen yhteyden, kytke vastaanotin ohjelmointitilaan. Kun vastaanotin on ohjelmointitilassa, lähetä seinäkatkaisimella OFF-signaali. Vastaanotin vahvistaa seinäkatkaisimeen muodostetun yhteyden purun.

Seinäkatkaisimella ei enää voi käyttää vastaanotinta.

Vastaanottimen muistin tyhjentäminen

Katso muistin tyhjennykseen liittyvät ohjeet vastaanottimen käyttöohjeista.

1. Åbn vægkontakten

I bunden af de to trykknapper er der en åbning. Brug en ligekærvet skruetrækker til forsigtigt at fjerne de to trykknapper. Fjern vægkontaktens trykknapper, rammen og gummipladen.

2. Indsæt batteriet

Sæt batteriet i batterirummet. Bemærk at batteriets + og - poler stemmer overens med + og - symbolerne i batteriholderen.

3. Par vægkontakten med en modtager.

For at kunne betjene modtageren skal den trådløse vægkontakt først parres med modtageren. Sæt modtageren i læretilstand (se vejledningen til modtageren hvad angår aktivering af læretilstand). Lav et ON-signal på vægkontakten med den korrekte knap, når læretilstand på modtageren er aktiv. Modtageren vil give en bekræftelse på, at parringen med vægkontakten har været en succes. Følg trinene ovenfor for at tilslutte den anden knap med en modtager.

4. Montér vægkontakten

Anbring vægkontaktens bagplade på en overflade. Skru vægpladens bagplade på plads ved hjælp af de medfølgende skruer. Sæt gummipladen, rammen og trykknapperne tilbage på bagpladen. Skub trykknapperne fast i rammen på AGST-8802, indtil der høres et klik.

5. Betjening af vægkontakten

5a. Dæmpning

1. Tryk på knappen ON, for at tænde for modtageren.
2. Tryk på knappen ON igen for at aktivere dæmpningstilstand. Lyset bliver langsomt dæmpet i en cyklus.
3. Tryk tredje gang på knappen ON for at sikre det ønskede dæmpningsniveau.
4. Tryk på knappen OFF, for at slukke for modtageren.

5b. Tænd/sluk

1. Tryk på knappen ON, for at tænde for modtageren.
2. Tryk på knappen OFF, for at slukke for modtageren.

5c. Åbn/stop/luk

1. Tryk på knappen ON for at åbne persienerne. Tryk på knappen ON igen for at stoppe persienerne.
 2. Tryk på knappen OFF for at lukke persienerne. Tryk på knappen OFF igen for at stoppe persienerne.
- Læs vejledningen til modtageren for at vende persiennernes retning.

5d. Aktivering af trådløs dørklokke

Tryk på knappen ON for at aktivere den trådløse dørklokkes melodi.
For yderligere informationer henvises der til modtagerens vejledning.

Ophæv parringen af trådløs vægkontakt

For at ophæve parringen af vægkontakten skal modtageren sættes i læretilstand.
Når modtageren er i læretilstand afgives der et OFF-signal med vægkontakten.
Modtageren vil give en bekræftelse på, at parringen med vægkontakten er ophævet.

Modtageren kan ikke længere betjenes med vægkontakten.

Ryd modtagerens hukommelse

Kig i modtagerens vejledning hvad angår sletning af dens hukommelse.

1. Otwórz przełącznik ścienny

Na dole dwóch przycisków znajduje się otwór. Za pomocą płaskiego śrubokręta ostrożnie wyjmij dwa przyciski. Wyjmij przyciski, ramkę i gumową podkładkę przełącznika ściennego.

2. Włóż baterie

Włóż baterię do komory. Sprawdź, czy bieguny + i - baterii znajdują się przy odpowiednim symbolu + i - na komorze baterii.

3. Połącz przełącznik ścienny z odbiornikiem

Aby korzystać z odbiornika, najpierw trzeba połączyć z nim bezprzewodowy przełącznik ścienny. Przełącz odbiornik w tryb nauki (aktywację trybu nauki opisano w instrukcji obsługi odbiornika).

W trybie nauki odbiornika nadaj sygnał Wł. właściwego przycisku. Odbiornik potwierdzi, że połączenie przełącznika ściennego się powiodło.

Te same czynności należy wykonać, by połączyć drugi przycisk z odbiornikiem.

4. Zamontuj przełącznik ścienny

Umieść tylną część obudowy przełącznika ściennego na powierzchni. Przykręć tylną część obudowy przełącznika ściennego dołączonymi wkrętami.

Umieść gumową podkładkę, ramkę i przyciski na tylnej części obudowy. Wciśnij przyciski w ramkę modułu AGST-8802 do usłyszenia kliknięcia.

5. Eksploatacja przełącznik ścienny

5a. Ściemnianie

1. Naciśnij przycisk włączania odbiornika.
2. Naciśnij jeszcze raz przycisk włączania, by uruchomić tryb ściemniania. Światło będzie się powoli rozjaśniać i ściemniać.
3. Po raz trzeci naciśnij przycisk włączania, by zachować wybrany poziom przyciemnienia.
4. Naciśnij przycisk wyłączenia odbiornika.

5b. Włączanie/wyłączanie

1. Naciśnij przycisk włączania odbiornika.
2. Naciśnij przycisk wyłączania odbiornika.

5c. Otwieranie/Zatrzymanie/Zamykanie

1. Naciśnij przycisk włączania, by otworzyć rolety. Naciśnij ponownie przycisk włączania, by zatrzymać rolety.
 2. Naciśnij przycisk wyłączania, by zamknąć rolety. Naciśnij ponownie przycisk wyłączania, by zatrzymać rolety.
- Aby odwrócić kierunek rolet, zapoznaj się z instrukcją obsługi odbiornika.

5d. Aktywacja bezprzewodowego dzwonka

Naciśnij przycisk włączania, by uruchomić melodię dzwonka bezprzewodowego. Więcej informacji można znaleźć w instrukcji obsługi odbiornika

Odłącz bezprzewodowy przycisk ścienny

Aby odłączyć przycisk ścienny, włącz tryb nauki odbiornika. Kiedy odbiornik będzie w trybie nauki, nadaj sygnał wyłączenia przycisku ściennego. Odbiornik potwierdzi, że przetłacznik ścienny został odłączony.

Nie można już używać przetłacznika ściennego do obsługi odbiornika.

Czyszczenie pamięci odbiornika

Sposób czyszczenia pamięci odbiornika opisano w instrukcji obsługi odbiornika.

1. Otevření nástěnného vypínače

Ve spodní části dvou tlačítek je otvor. Pomocí plochého šroubováku opatrně sejměte dvě tlačítka. Sejměte tlačítka, rámeček a pryžovou desku nástěnného vypínače.

2. Vložení baterií

Vložte baterii do přihrádky na baterie. Ujistěte se, že póly + a - baterie se shodují se symboly + a - na přihrádce na baterie.

3. Spárování nástěnného vypínače s přijímačem

K provozování přijímače je nutné nejdříve spárovat bezdrátový nástěnný vypínač s přijímačem. Uvedte přijímač do režimu učení (viz příručka přijímače k aktivaci režimu učení).

Jakmile bude režim učení přijímače aktivní, odešlete pomocí příslušného tlačítka do nástěnného vypínače signál ON (zap.). Přijímač signalizuje potvrzení, že spárování nástěnného vypínače bylo úspěšné.

Podle výše uvedených kroků propojte druhé tlačítka s přijímačem.

4. Montáž nástěnného vypínače

Umístěte zadní desku nástěnného vypínače na plochu. Našroubujte zadní desku nástěnného vypínače na místo pomocí dodávaných šroubů.

Umístěte pryžovou desku, rámeček a tlačítka zpět na zadní desku. Pevně stiskněte tlačítka v rámečku AGST-8802, až se ozve cvaknutí.

5. Ovládání nástěnného vypínače

5a. Ztlumení světla

1. Stisknutím tlačítka ON (zap.) zapněte přijímač.
2. Opětovným stiskem tlačítka ON (zap.) aktivujte režim ztmavování.
Světlo cyklicky snižuje svou intenzitu.
3. Třetím stisknutím tlačítka ON (zap.) zajistíte požadovanou úroveň ztmavení.
4. Stisknutím tlačítka OFF (vyp.) vypněte přijímač.

5b. Zapnutí/vypnutí

1. Stisknutím tlačítka ON (zap.) zapněte přijímač.
2. Stisknutím tlačítka OFF (vyp.) vypněte přijímač.

5c. Otevření/zastavení/zavření

1. Stisknutím tlačítka ON (zap.) otevřete žaluzie. Opětovným stisknutím tlačítka ON (zap.) zastavíte žaluzie.
2. Stisknutím tlačítka OFF (vyp.) zavřete žaluzie. Opětovným stisknutím tlačítka OFF (vyp.) zastavíte žaluzie.

Chcete-li obrátit směr žaluzií, přečtěte si příručku k přijímači.

5d. Aktivace bezdrátového dveřního zvonku

Stisknutím tlačítka ON (zap.) aktivujete melodii bezdrátového dveřního zvonku.

Další informace najdete v příručce k přijímači.

Zrušení párování bezdrátového nástěnného vypínače

Chcete-li zrušit párování nástěnného vypínače, uveďte přijímač do párovacího režimu.

Jakmile bude přijímač v režimu párování, odešlete signál OFF (vyp.) pomocí nástěnného vypínače.

Přijímač signalizuje potvrzení, že párování nástěnného vypínače bylo zrušeno.

Přijímač již nelze ovládat pomocí nástěnného vypínače.

Vymazání paměti přijímače

V příručce k přijímači najdete postup pro vymazání paměti.

1. Otvorenie nástenného vypínača

Na spodnej strane dvoch tlačidiel sa nachádza otvor. Pomocou plochého skrutkovača opatrne odstráňte tieto dve tlačidlá. Odstráňte tlačidlá, rám a gumenú podložku nástenného vypínača.

2. Vloženie batérie

Vložte batériu do priehradky na batériu. Uistite sa, že póly + a - batérie zodpovedajú symbolom + a - v priehradke na batériu.

3. Spárovanie nástenného vypínača s prijímačom

Aby ste mohli ovládať prijímač, najprv musíte spárovať bezdrôtový nástenný vypínač s prijímačom. Nastavte prijímač do režimu učenia (spôsob aktivácie režimu učenia nájdete v návode prijímača). Keď je aktívny režim učenia prijímača, vyšlite správnym tlačidlom nástenného vypínača signál zapnutia (ON). Prijímač potvrdí, že spárovanie s nástenným vypínačom bolo úspešné. Pomocou vyššie uvedeného postupu prepojte s prijímačom aj druhé tlačidlo.

4. Montáž nástenného vypínača

Umiestnite zadnú stranu nástenného vypínača na povrch. Pomocou dodaných skrutiek zaskrutkujte zadnú stranu nástenného vypínača na miesto.

Na zadnú stranu položte späť gumenú podložku, rám a tlačidlá. Tlačidlá pevne zatlačte do rámu AGST-8802, aby ste počuli zacvaknutie.

5. Ovládanie nástenného vypínača

5a. Stlmenie

1. Stlačením tlačidla zapnutia (ON) zapnete prijímač.
2. Opätovným stlačením tlačidla zapnutia (ON) aktivujete režim stlmenia. Svetlo bude pomaly cyklovať medzi rôznymi úrovňami stlmenia.
3. Tretím stlačením tlačidla zapnutia (ON) nastavte požadovanú úroveň stlmenia.
4. Stlačením tlačidla vypnutia (OFF) vypnete prijímač.

5b. Zapínanie/vypínanie

1. Stlačením tlačidla zapnutia (ON) zapnete prijímač.
2. Stlačením tlačidla vypnutia (OFF) vypnete prijímač.

5c. Otvorenie/Zastavenie/Zatvorenie

1. Stlačením tlačidla zapnutia (ON) otvorte slnečnú clonu. Opätovným stlačením tlačidla zapnutia (ON) zastavte slnečnú clonu.
2. Stlačením tlačidla vypnutia (OFF) zatvorte slnečnú clonu. Opätovným stlačením tlačidla vypnutia (OFF) zastavte slnečnú clonu.

Informácie o spôsobe otočenia smeru slnečnej clony nájdete v návode prijímača.

5d. Aktivácia bezdrôtového domového zvončeka

Stlačením tlačidla zapnutia (ON) aktivujte melódiu bezdrôtového domového zvončeka.

Ďalšie informácie nájdete v návode prijímača.

Zrušenie spárovania s bezdrôtovým nástenným vypínačom

Aby ste mohli zrušiť spárovanie s nástenným vypínačom, nastavte prijímač do režimu učenia.

Keď je prijímač v režime učenia, vyšlite nástenným vypínačom signál vypnutia (OFF).

Prijímač potvrdí, že sa zrušilo spárovanie s nástenným vypínačom.

Prijímač už nie je možné ovládať nástenným vypínačom.

Vymazanie pamäte prijímača

Informácie o vymazaní pamäte prijímača nájdete v jeho návode.

1. A fali kapcsoló kinyitása

A két nyomógomb alján egy nyílás található. Távolítsa el óvatosan lapos csavarhúzóval a két nyomógombot. Vegye ki a fali kapcsoló nyomógombjait, keretét és gumilapját.

2. Az elem behelyezése

Helyezze az elemet az elemtartó rekeszbe. Ügyeljen arra, hogy az elemen lévő + és - jelek igazodjanak az elemtartón lévő megfelelő jelekhez.

3. A fali kapcsoló párosítása vevőegységgel

A vevőegységet a működtetéshez először párosítani kell a vezeték nélküli fali kapcsolóval. Állítsa a vevőegységet tanulási módba (ennek bekapcsolásával kapcsolatban lásd a vevőegység kézikönyvét). Állítson be BE jelet a megfelelő gombbal a fali kapcsolón, ha a vevőegység tanulási módja aktív. A vevőegység megerősíti, hogy a fali kapcsolóval való párosítás sikerült.

A másik gomb vevőegységgel való összekapcsolásához végezze el a fenti lépéseket.

4. A fali kapcsoló felszerelése

Helyezze a fali kapcsoló hátlapját egy felületre. Csavarozza a fali kapcsoló hátlapját a helyére a mellékelt csavarokkal.

Helyezze vissza a gumilapot, a keretet és a nyomógombokat a hátlapra. Nyomja be erősen a nyomógombokat az AGST-8802 keretébe, amíg kattánó hangot nem hall.

5. A fali kapcsoló működtetése

5a. Fényerőszabályzó

1. A vevőegység bekapcsolásához nyomja meg a BE gombot.
2. A fényerőszabályozási mód bekapcsolásához nyomja meg ismét a BE gombot. Ekkor a fény ciklikusan lassan elhalványul, majd felerősödik.
3. A kívánt fényerőszint rögzítéséhez nyomja meg harmadszor a BE gombot.
4. A vevőegység kikapcsolásához nyomja meg a KI gombot.

5b. Be- és kikapcsolás

1. A vevőegység bekapcsolásához nyomja meg a BE gombot.
2. A vevőegység kikapcsolásához nyomja meg a KI gombot.

5c. Nyitás/leállítás/zárás

1. A redőny kinyitásához nyomja meg a BE gombot. A redőny leállításához nyomja meg ismét a BE gombot.
2. A redőny bezárásához nyomja meg a KI gombot. A redőny leállításához nyomja meg ismét a KI gombot.

A redőnyök irányának megfordításához olvassa el a vevőegység kézikönyvét.

5d. Vezeték nélküli ajtócsengő bekapcsolása

A vezeték nélküli ajtócsengő dallamának bekapcsolásához nyomja meg a BE gombot. További információért olvassa el a vevőegység kézikönyvét

Vezeték nélküli fali kapcsoló párosításának megszüntetése

Vezeték nélküli fali kapcsoló párosításának megszüntetéséhez állítsa a vevőegységet tanulási módba. Miközben a vevőegység tanulási módban van, állítson be KI jelet a fali kapcsolóval. A vevőegység megerősíti, hogy a fali kapcsolóval való párosítás megszünt.

A vevőegységet ekkor a továbbiakban nem lehet a fali kapcsolóval működtetni.

A vevőegység memóriájának törlése

A memória törlésével kapcsolatban olvassa el a vevőegység kézikönyvét.

1. Deschideți întrerupătorul de perete

La baza celor două butoane este o fantă. Cu o șurubelniță dreaptă îndepărtați cu grijă cele două butoane. Îndepărtați butoanele, rama și placa de cauciuc a întrerupătorului de perete.

2. Puneți bateriile

Introduceți bateriile în compartimentul de baterii. Asigurați-vă că terminalele + și - ale bateriei sunt poziționate corect față de simbolurile + și - de pe suportul de baterii.

3. Asociați întrerupătorul cu un receptor

Pentru a opera întrerupătorul înainte trebuie asociat cu un receptor. Puneți receptorul în mod învățare (consultați manualul receptorului pentru a activa modul învățare).

Trimiteteți un semnal de Pornire de la întrerupătorul de perete cu butonul corespunzător când modul învățare al receptorului este activ. Receptorul va confirma succesul asocierii întrerupătorului.

Urmați pașii de mai jos pentru a conecta celălalt buton la un receptor.

4. Montați întrerupătorul de perete

Amplasați placa spate a întrerupătorului pe o suprafață. Înșurubați placa spate a întrerupătorului cu șuruburile furnizate.

Montați placa de cauciuc, rama și butoanele înapoi pe placa spate. Apăsăți ferm butoanele pe rama AGST-8802 până la auzirea unui clic.

5. Operarea întrerupătorului de perete

5a. Reglarea luminozității

1. Apăsăți butonul de Pornire pentru a porni receptorul.
2. Apăsăți din nou butonul de Pornire pentru a activa modul de reglare a luminozității. Nivelul de luminozitate va scădea încet, în cicluri.
3. Apăsăți a treia oară pe butonul de Pornire pentru a asigura nivelul dorit.
4. Apăsăți butonul de Oprire pentru a opri receptorul.

5b. Pornire/Oprire

1. Apăsați butonul de Pornire pentru a porni receptorul.
2. Apăsați butonul de Oprire pentru a opri receptorul.

5c. Deschidere /Stop/Închidere

1. Apăsați butonul de Pornire pentru a deschide jaluzelele. Apăsați din nou butonul de Pornire pentru a opri jaluzelele.
 2. Apăsați butonul de Oprire pentru a închide jaluzelele. Apăsați din nou butonul de Oprire pentru a opri jaluzelele.
- Citiți manualul receptorului pentru a inversa direcția jaluzelelor.

5d. Activarea soneriei wireless

Apăsați butonul de Pornire pentru a activa melodia soneriei wireless.
Pentru informații suplimentare, consultați manualul receptorului

Dezasocierea prizei de perete wireless

Pentru a dezasocia priza de perete, puneți receptorul în mod învățare. Când receptorul este în mod învățare, trimiteți un semnal de Oprire la întrerupător. Receptorul va confirma succesul dezasocierii receptorului.

Receptorul nu va mai putea fi operat prin întrerupător.

Ștergerea memoriei receptorului

Consultați manualul receptorului pentru a-i șterge memoria.

1. Отваряне на стенния превключвател

В долната част на двата бутона за натискане има отвор. Използвайте плоскоглава отвертка, за да извадите внимателно двата бутона за натискане. Свалете бутоните за натискане, рамката и гумената плоча от стенния ключ.

2. Поставете батерията

Поставете батерията в отделението за батерии. Съчетайте клемите + и - на батерията със символите + и - на отделението на батерията.

3. Сдвояване на стенния превключвател с приемник

За да управлявате даден приемник, първо трябва да сдвоите безжичния стенен превключвател с приемника. Поставете приемника в режим на обучение (вижте ръководството на приемника за активиране на режима на обучение).

Когато режимът на обучение на приемника е активен, подайте сигнал ON към стенния превключвател с правилния бутон. Приемникът ще даде потвърждение, че сдвояването със стенния превключвател е успешно.

Следвайте стъпките, описани по-горе, за да свържете другия бутон към приемника.

4. Постановяне на стенния превключвател

Сложете задната плоча на стенния превключвател на определена повърхност.

Завийте задната плоча на стенния ключ на място, като използвате предоставените винтове.

Поставете гумената плоча, рамката и бутоните за натискане обратно на задната плоча.

Притиснете бутоните за натискане здраво в рамката на AGST-8802, докато чуете щракване.

5. Работа със стенния превключвател

5а. Регулиране

1. Натиснете бутона ON, за да включите приемника.

2. Натиснете бутона ON отново, за да активирате режим на регулиране.

Светлината бавно ще регулира силата си в даден цикъл.

3. Натиснете за трети път бутона ON, за да зададете желаното ниво на регулиране.

4. Натиснете бутона OFF, за да изключите приемника.

5b. Включване/изключване

1. Натиснете бутона ON, за да включите приемника.
2. Натиснете бутона OFF, за да изключите приемника.

5c. Отваряне/Спиране/Затваряне

1. Натиснете бутона ON, за да отворите щорите. Натиснете бутона ON отново, за да спрете отварянето на щорите.
2. Натиснете бутона OFF, за да затворите щорите. Натиснете бутона OFF отново, за да спрете затварянето на щорите.

Прочетете ръководството за приемника, за да обърнете посоката на щорите.

5d. Активиране на безжичния звънец за входната врата

Натиснете бутона ON, за да активирате мелодията на безжичния звънец за входната врата. За повече информация вижте ръководството на приемника

Отделяне на безжичния стенен превключвател

За да отделите стенния превключвател, поставете приемника в режим на обучение. Когато приемникът е в режим на обучение, подайте сигнал OFF със стенния превключвател. Приемникът ще даде потвърждение, че стенният превключвател е отделен.

Приемникът вече не може да се задейства със стенния превключвател.

Изчистване на паметта на приемника

Консултирайте се с ръководството на приемника относно изтриването на паметта му.

1. Άνοιγμα του διακόπτη τοίχου

Στο κάτω μέρος των δύο κουμπιών υπάρχει ένα άνοιγμα. Χρησιμοποιήστε ένα επίπεδο (ίσιο) κατασβίδι για να αφαιρέσετε προσεκτικά τα δύο κουμπιά. Αφαιρέστε τα κουμπιά, το πλαίσιο και την ελαστική επιφάνεια του διακόπτη τοίχου.

2. Τοποθέτηση μπαταρίας

Εισάγετε την μπαταρία μέσα στο διαμέρισμα μπαταρίας. Ταιριάξτε τους πόλους + και – της μπαταρίας με τα σύμβολα + και – στο διαμέρισμα μπαταρίας.

3. Ζεύξη του διακόπτη τοίχου με έναν δέκτη

Για να χειριστείτε έναν δέκτη, θα πρέπει πρώτα να πραγματοποιήσετε ζεύξη του ασύρματου διακόπτη τοίχου με τον δέκτη. Θέστε τον δέκτη σε κατάσταση εκμάθησης (ανατρέξτε στο εγχειρίδιο του δέκτη για πληροφορίες σχετικά με την ενεργοποίηση της κατάστασης εκμάθησης).

Με ενεργή την κατάσταση εκμάθησης του δέκτη, στείλτε ένα σήμα ON (ενεργοποίηση) με το σωστό κουμπί του διακόπτη τοίχου. Ο δέκτης θα επιβεβαιώσει την επιτυχή ζεύξη με τον διακόπτη τοίχου. Ακολουθήστε τα παραπάνω βήματα για να συνδέσετε το άλλο κουμπί με έναν δέκτη.

4. Τοποθέτηση του διακόπτη τοίχου

Τοποθετήστε το πίσω τμήμα του περιβλήματος του διακόπτη τοίχου επάνω σε μια επιφάνεια. Βιδώστε το πίσω τμήμα του περιβλήματος του διακόπτη τοίχου στη θέση του χρησιμοποιώντας τις παρεχόμενες βίδες. Τοποθετήστε την ελαστική επιφάνεια, το πλαίσιο και τα κουμπιά επάνω στο πίσω τμήμα του περιβλήματος. Πιέστε τα κουμπιά με δύναμη μέσα στο πλαίσιο του AGST-8802 μέχρι να ακουστεί ένα κλικ.

5. Χειρισμός του διακόπτη τοίχου

5α. Ρύθμιση έντασης φωτεινότητας

1. Πατήστε το κουμπί ON για να ενεργοποιήσετε τον δέκτη.
2. Πατήστε ξανά το κουμπί ON για να ενεργοποιήσετε την κατάσταση ρύθμισης έντασης φωτεινότητας. Ο φωτισμός θα αυξομειώνεται αργά.
3. Πατήστε για τρίτη φορά το κουμπί ON για να σταθεροποιήσετε την ένταση του φωτισμού στο επιθυμητό επίπεδο.
4. Πατήστε το κουμπί OFF για να απενεργοποιήσετε τον δέκτη.

5β. Ενεργοποίηση/απενεργοποίηση

1. Πατήστε το κουμπί ON για να ενεργοποιήσετε τον δέκτη.
2. Πατήστε το κουμπί OFF για να απενεργοποιήσετε τον δέκτη.

5γ. Άνοιγμα/Στοπ/Κλείσιμο

1. Πατήστε το κουμπί ON για να ανοίξετε τις περσίδες. Πατήστε ξανά το κουμπί ON για να σταματήσετε τις περσίδες.
2. Πατήστε το κουμπί OFF για να κλείσετε τις περσίδες. Πατήστε ξανά το κουμπί OFF για να σταματήσετε τις περσίδες.

Διαβάστε το εγχειρίδιο του δέκτη για πληροφορίες σχετικά με την αντιστροφή της κατεύθυνσης των περσίδων.

5δ. Ενεργοποίηση ασύρματου κουδουνιού πόρτας

Πατήστε το κουμπί ON για να ενεργοποιήσετε τη μελωδία του ασύρματου κουδουνιού πόρτας. Για περισσότερες πληροφορίες, ανατρέξτε στο εγχειρίδιο του δέκτη.

Κατάργηση ζεύξης ασύρματου διακόπτη τοίχου

Για να καταργήσετε τη ζεύξη του διακόπτη τοίχου, θέστε τον δέκτη σε κατάσταση εκμάθησης. Με τον δέκτη σε κατάσταση εκμάθησης, στείλτε ένα σήμα OFF με τον διακόπτη τοίχου. Ο δέκτης θα επιβεβαιώσει την κατάργηση της ζεύξης του διακόπτη τοίχου.

Δεν υπάρχει πλέον δυνατότητα χειρισμού του δέκτη με τον διακόπτη τοίχου.

Εκκαθάριση της μνήμης του δέκτη

Συμβουλευτείτε το εγχειρίδιο του δέκτη για πληροφορίες σχετικά με τη διαγραφή της μνήμης του.

1. Duvar anahtarını açın

İki adet basmalı düğmenin altında bir ağız bulunur. Basmalı düğmeyi dikkatlice sökmek için düz bir tornavida kullanın. Basmalı düğmeyi, çerçevesini ve duvar anahtarının lastik plakasını sökün.

2. Pili yerleştirin

Pili pil bölmesine yerleştirin. Pil uçları + ve - uçlarının batarya bölümündeki + ve - sembolleriyle eşleştikten emin olun.

3. Duvar anahtarını bir alıcı ile eşleştirin

Alıcıyı çalıştırmak için önce alıcıyla kablosuz duvar anahtarını eşleştirmelisiniz. Alıcıyı öğrenme moduna getirin (öğrenme modunu etkinleştirmek için alıcının kullanma kılavuzuna bakın).

Alıcının öğrenim modu etkin hale geldiğinde, duvar anahtarı üzerinden bir ON sinyali yollayın.

Alıcı, duvar anahtarının başarılı bir şekilde eşleştirildiğine dair bir onay işareti verecektir.

Diğer düğmeyi de bir alıcıya bağlanmak için yukarıdaki adımları takip edin.

4. Duvar anahtarını monte edin

Duvar anahtarının arka plakasını bir yüzeye oturtun. Birlikte verilen vidaları kullanarak duvar anahtarının arka plakasını yerine vidalayın.

Lastik plakayı, çerçeveyi ve basmalı düğmeyi arka plakanın üzerine yerleştirin.

Bir çıt sesi duyana kadar AGST-8802'ün çerçevesindeki basmalı düğmelere kuvvetlice basın.

5. Duvar anahtarının çalıştırılması

5a. Karartma

1. Alıcıyı açmak için "ON" düğmesine basın.
2. Karartma modunu etkinleştirmek için "ON" düğmesine tekrar basın. Işık yavaşça loş moduna geçecektir.
3. Arzu edilen karartı seviyesine getirmek için ON düğmesine üçüncü kez basın.
4. Alıcıyı kapamak için "OFF" düğmesine basın.

5b. Açma/Kapama İşlemi

1. Alıcıyı açmak için "ON" düğmesine basın.
2. Alıcıyı kapamak için "OFF" düğmesine basın.

5c. Açma/Durdurma/Kapatma

1. Panjuru açmak için "ON" düğmesine basın. Panjuru durdurmak için "ON" düğmesine tekrar basın.
2. Panjuru kapamak için "OFF" düğmesine basın. Panjuru durdurmak için "OFF" düğmesine tekrar basın. Panjur yönünü değiştirmek için alıcıya ait kullanma kılavuzunu okuyun.

5d. Kablosuz kapı ziline etkinleştirilmesi

Kablosuz kapı ziline melodisini etkin hale getirmek için ON düğmesine basın. Daha fazla bilgi için alıcıya ait kullanma kılavuzuna bakınız

Kablosuz duvar anahtarı eşleştirmesinin ayrılması

Duvar anahtarını ayırmak için alıcıyı öğrenme moduna getirin. Alıcı öğrenme modundayken duvar anahtarı ile OFF sinyali yollayın. Alıcı, duvar anahtarının başarılı bir şekilde ayrıldığına dair bir onay işareti verecektir.

Alıcı artık duvar anahtarıyla çalıştırılmaz.

Alıcı hafızasının temizlenmesi

Hafızasını silmek için alıcıya ait kullanma kılavuzuna bakın.

1. Открытие настенного выключателя

В нижней части двух кнопок-переключателей есть отверстие. С помощью плоской отвертки аккуратно отсоедините обе кнопки. Снимите кнопки, рамку и резиновую пластину настенного выключателя.

2. Установка батареи

Вставьте батарею в специальный отсек для батареи. Убедитесь, что соблюдена полярность: знаки "+" и "-" на батарее должны соответствовать знакам в отсеке для батареи.

3. Установление сопряжения между настенным выключателем и приемником

Чтобы воспользоваться приемником, необходимо сначала установить его сопряжение с беспроводным настенным выключателем. Переведите приемник в режим обучения (инструкции по переходу в режим обучения см. в руководстве по эксплуатации приемника) После перевода приемника в режим обучения передайте сигнал ВКЛ. на настенный выключатель путем нажатия на соответствующую кнопку. Приемник подтвердит успешную установку сопряжения с настенным выключателем. Выполните описанные выше действия, чтобы установить соединение второй кнопки с приемником.

4. Монтаж настенного выключателя

Приложите настенный выключатель задним щитком к стене. Прикрепите задний щиток настенного выключателя с помощью болтов, прилагаемых в комплекте.

Установите на место резиновую пластину, рамку и кнопки-переключатели. Плотно прижмите кнопки к рамке AGST-8802 (до щелчка).

5. Использование настенного выключателя

5а. Регулирование яркости

1. Нажмите кнопку ВКЛ., чтобы включить приемник.
2. Нажмите кнопку ВКЛ. еще раз, чтобы активировать режим регулировки яркости. Яркость освещения будет постепенно увеличиваться и уменьшаться.
3. Нажмите кнопку ВКЛ. еще раз, чтобы подтвердить выбор конкретного уровня яркости.
4. Нажмите кнопку ВЫКЛ., чтобы выключить приемник.

5б. Включение и выключение

1. Нажмите кнопку ВКЛ., чтобы включить приемник.
2. Нажмите кнопку ВЫКЛ., чтобы выключить приемник.

5в. Поднятие, опускание и фиксация положения жалюзи

1. Нажмите кнопку ВКЛ., чтобы поднять жалюзи. Нажмите кнопку ВКЛ. еще раз, чтобы зафиксировать жалюзи в поднятом положении.
2. Нажмите кнопку ВЫКЛ., чтобы опустить жалюзи. Нажмите кнопку ВЫКЛ. еще раз, чтобы зафиксировать жалюзи в опущенном положении.

Сведения о том, как изменить направление ламелей жалюзи, см. в руководстве по эксплуатации приемника.

5г. Активация беспроводного дверного звонка

Нажмите на кнопку ВКЛ., чтобы активировать мелодию беспроводного дверного звонка. Дополнительные сведения см. в руководстве по эксплуатации приемника

Отмена сопряжения для беспроводного настенного выключателя

Чтобы отменить сопряжение для настенного выключателя, переведите приемник в режим обучения. Пока приемник находится в режиме обучения, передайте сигнал ВЫКЛ с настенного выключателя. Приемник подтвердит отмену сопряжения с настенным выключателем.

Теперь вы не сможете использовать приемник для управления настенным выключателем.

Очистка памяти приемника

Инструкции по очистке памяти приемника см. в руководстве по эксплуатации.

1. Odprite stensko stikalo

Na spodnji strani dveh gumbov je odprtina. S ploskim izvijačem ju previdno odstranite. Odstranite gumba, okvir in gumijasto ploščo stenskega stikala.

2. Vstavite baterijo

Vstavite baterijo v predal za baterijo. Zagotovite, da se + in - pol baterije ujemata s simboloma + in - v prostoru za baterijo.

3. Združevanje stenskega stikala s sprejemnikom

Za upravljanje sprejemnika morate najprej združiti brezžično stensko stikalo s sprejemnikom.

Preklopite sprejemnik v način za programiranje (za aktivacijo načina za programiranje glejte priročnik sprejemnika).

Ko je način za programiranje sprejemnika aktiven, na stenskem stikalu s pravilnim gumbom pošljite signal za VKLOP. Sprejemnik bo potrdil, da je bila združitev s stenskim stikalom uspešna.

Sledite zgornjim korakom, da povežete drugi gumb s sprejemnikom.

4. Pritrditev stenskega stikala

Prislonite zadnjo ploščo stenskega stikala ob površino. S priloženimi vijaki privijačite zadnjo ploščo stenskega stikala na zeleno mesto.

Položite gumijasto ploščo, okvir in gumba ob zadnjo ploščo. Čvrsto pritisnite gumba v okvir enote AGST-8802, dokler ne zaslišite klika.

5. Uporaba stenskega stikala

5a. Zatemnjevanje

1. Pritisnite gumb za VKLOP, da vključite sprejemnik.
2. Ponovno pritisnite gumb za VKLOP, da aktivirate način za zatemnjevanje.
Luč se bo počasi zatemnila.
3. Še tretjič pritisnite gumb za VKLOP, da nastavite želeno raven zatemnitve.
4. Pritisnite gumb za IZKLOP, da izključite sprejemnik.

5b. Vkllop/izklop

1. Pritisnite gumb za VKLOP, da vključite sprejemnik.
2. Pritisnite gumb za IZKLOP, da izključite sprejemnik.

5c. Odpri/zaustavi/zapri

1. Pritisnite gumb za VKLOP, da odprete rolete. Ponovno pritisnite gumb za VKLOP, da zaustavite rolete.
2. Pritisnite gumb za IZKLOP, da zaprete rolete. Ponovno pritisnite gumb za IZKLOP, da zaustavite rolete.

Če želite spremeniti smer premikanja rolet, preberite priročnik sprejemnika.

5d. Aktivacija brezžičnega vratnega zvonca

Pritisnite gumb za VKLOP, da aktivirate melodijo brezžičnega vratnega zvonca.

Za več informacij glejte priročnik sprejemnika.

Razdružitev brezžičnega stenskega stikala

Če želite razdružiti stikalo, preklopite sprejemnik v način za programiranje.

Ko je sprejemnik v načinu za programiranje, s stenskim stikalom pošljite ukaz za IZKLOP.

Sprejemnik bo potrdil, da je bilo stensko stikalo razdruženo.

Sprejemnika tedaj ne bo več mogoče upravljati s stenskim stikalom.

Brisanje pomnilnika sprejemnika

Postopek brisanja pomnilnika je opisan s priročniku.

1. Otvorite zidnu sklopku

Pri dnu dva gumba na pritisak nalazi se otvor. Koristite ravni odvijač kako biste pažljivo uklonili dva gumba na pritisak. Uklonite dva gumba na pritisak, okvir i gumenu pločicu zidne sklopke.

2. Postavite bateriju

Umetnite bateriju u pretinac za baterije. Pripazite da pozitivni i negativni polovi baterije odgovaraju simbolima + i - na pretincu za bateriju.

3. Uparite zidnu sklopku s prijnikom

Kako biste upravljali prijnikom, prvo morate upariti bežičnu zidnu sklopku s prijnikom. Namjestite prijamnik u način za učenje (u priručniku prijamnika provjerite kako aktivirati način za učenje).

Kada je način za učenje na prijniku aktivan, ispravnim gumbom dajte signal UKLUČENOSTI na zidnoj sklopki. Prijamnik će dati potvrdu o uspješnom uparivanju zidne sklopke. Slijedite prethodne korake za povezivanje drugog gumba s prijnikom.

4. Montirajte zidnu sklopku

Postavite stražnju pločicu zidne sklopke na površinu. Pričvrstite stražnju pločicu zidne sklopke koristeći dostavljene vijke.

Namjestite gumenu pločicu, okvir i gumbe na pritisak nazad na stražnju pločicu. Čvrsto utisnite gumbe na pritisak u okvir uređaja AGST-8802 dok se ne čuje „klik“.

5. Upravljanje zidnom sklopkom

5a. Prigušivanje svjetla

1. Pritisnite gumb za UKLUČIVANJE kako biste uključili prijamnik.
2. Ponovno pritisnite gumb za UKLUČIVANJE kako biste aktivirali način za prigušenje svjetla. Svjetlo će se polako i postepeno prigušivati.
3. Po treći puta pritisnite gumb za UKLUČIVANJE kako biste potvrdili željenu razinu prigušenosti svjetla.
4. Pritisnite gumb za ISKLJUČIVANJE kako biste isključili prijamnik.

5b. Uključivanje/isključivanje

1. Pritisnite gumb za UKLJUČIVANJE kako biste uključili prijamnik.
2. Pritisnite gumb za ISKLJUČIVANJE kako biste isključili prijamnik.

5c. Razmicanje/zaustavljanje u položaju/navlačenje

1. Pritisnite gumb za UKLJUČIVANJE kako biste razmaknuli rolete. Ponovno pritisnite gumb za UKLJUČIVANJE kako biste rolete zaustavili u položaju.
 2. Pritisnite gumb za ISKLJUČIVANJE kako biste navukli rolete. Ponovno pritisnite gumb za ISKLJUČIVANJE kako biste rolete zaustavili u položaju.
- Pročitajte priručnik prijamnika kako biste promijenili smjer letvica roleta.

5d. Aktiviranje bežičnog zvona

Pritisnite gumb za UKLJUČIVANJE kako biste aktivirali melodiju bežičnog zvona.
Za više informacija pogledajte priručnik prijamnika

Odparite bežičnu zidnu sklopku

Za odparivanje zidne sklopke namjestite prijamnik u način za učenje. Kada je prijamnik u načinu za učenje, s pomoću zidne sklopke dajte signal ISKLJUČENOSTI. Prijamnik će dati potvrdu o odparivanju zidne sklopke.

Prijamnikom više nije moguće upravljati koristeći zidnu sklopku.

Očistite memoriju prijamnika

U priručniku prijamnika potražite kako se briše njegova memorija.

1. Відкривання настінного вимикача

Нижче двох кнопкових перемикачів є отвір. За допомогою плоскої викрутки обережно вийміть ці два перемикачі. Вийміть перемикачі, рамку та гумову прокладку з настінного вимикача.

2. Вставлення батарейки

Вставте батарейку у відділення для батарейок. Клеми «+» і «-» на батарейці мають відповідати позначкам «+» і «-» у відділенні для батарейок.

3. З'єднання настінного вимикача з приймачем

Щоб використовувати приймач, спершу потрібно з'єднати його з безпроводним настінним вимикачем. Переведіть приймач у режим навчання (щоб активувати режим навчання, перегляньте посібник з експлуатації приймача).

Коли режим навчання для приймача буде активовано, подайте сигнал увімкнення за допомогою відповідної кнопки на настінному вимикачі. Приймач підтвердить успішне з'єднання з настінним вимикачем.

Виконайте наведені вище дії, щоб з'єднати з приймачем іншу кнопку.

4. Установлення настінного вимикача

Розмістіть кріпильну пластину настінного вимикача на поверхні стіни. За допомогою гвинтів, що надаються в комплекті, зафіксуйте кріпильну пластину настінного вимикача на стіні.

Установіть гумову прокладку, рамку та кнопкові перемикачі на кріпильну пластину.

Сильно притисніть перемикачі до рамки настінного вимикача AGST-8802. Якщо вони встановлені правильно, ви почуєте характерне клацання.

5. Використання настінного вимикача

5a. Регулювання яскравості

1. Натисніть кнопку увімкнення, щоб увімкнути приймач.
2. Натисніть кнопку увімкнення ще раз, щоб активувати режим регулювання яскравості.
Сила світла повільно й циклічно зменшуватиметься.
3. Натисніть кнопку увімкнення втретє, щоб вибрати потрібний рівень яскравості.
4. Натисніть кнопку вимкнення, щоб вимкнути приймач.

5б. Увімкнення/вимкнення

1. Натисніть кнопку увімкнення, щоб увімкнути приймач.
2. Натисніть кнопку вимкнення, щоб вимкнути приймач.

5в. Відкриття/зупинення/закриття

1. Натисніть кнопку увімкнення, щоб відкрити жалюзі. Натисніть кнопку увімкнення ще раз, щоб зупинити рух жалюзі.
 2. Натисніть кнопку вимкнення, щоб закрити жалюзі. Натисніть кнопку вимкнення ще раз, щоб зупинити рух жалюзі.
- Якщо потрібно змінити напрямок руху жалюзі, перегляньте посібник з експлуатації приймача.

5г. Активація безпроводного дверного дзвінка

Щоб активувати мелодію безпроводного дверного дзвінка, натисніть кнопку увімкнення. Докладнішу інформацію див. в посібнику з експлуатації приймача

Роз'єднання з безпроводним настінним вимикачем

Щоб роз'єднати приймач із безпроводним настінним вимикачем, переведіть приймач у режим навчання. Коли режим навчання для приймача буде активовано, подайте сигнал вимкнення за допомогою настінного вимикача. Приймач підтвердить роз'єднання з настінним вимикачем.

Тепер ним не можна керувати за допомогою настінного вимикача.

Очищення пам'яті приймача

Щоб очистити пам'ять приймача, перегляньте його посібник з експлуатації.

5ب. تشغيل/إيقاف التبديل

1. اضغط على زر التشغيل (ON) لتشغيل جهاز الاستقبال.
2. اضغط على زر الإيقاف (ON) لإيقاف تشغيل جهاز الاستقبال.

5ج. فتح/إيقاف/غلق

1. اضغط على زر التشغيل (ON) لفتح الستائر. اضغط على زر التشغيل (ON) مرة أخرى لإيقاف الستائر.
 2. اضغط على زر الإيقاف (OFF) لغلغ الستائر. اضغط على زر الإيقاف (OFF) مرة أخرى لإيقاف الستائر.
- اقرأ دليل جهاز الاستقبال لعكس اتجاه الستائر.

5د. تنشيط جرس الباب اللاسلكي

- اضغط على زر التشغيل (ON) لتنشيط نغمة جرس الباب اللاسلكي.
لمزيد من المعلومات انظر دليل جهاز الاستقبال

فك إقران المفتاح الحائطي اللاسلكي

لفك إقران المفتاح الحائطي، ضع جهاز الاستقبال في وضع التعلم. عندما يكون جهاز الاستقبال في وضع التعلم، أعط إشارة إيقاف (OFF) بالمفتاح الحائطي. وسيُعطي جهاز الاستقبال تأكيدًا بنجاح فك إقران المفتاح الحائطي.

ولا يمكن استمرار تشغيل جهاز الاستقبال باستخدام المفتاح الحائطي.

امسح ذاكرة جهاز الاستقبال

راجع دليل جهاز الاستقبال لمسح ذاكرته.

1. افتح المفتاح الحائطي

توجد أسفل زرّي الضغط فتحة. استخدم مفك براغي مستوي الرأس لفك زرّي الضغط بحذر.
فك زرّي الضغط والإطار واللوحه المطاطية للمفتاح الحائطي.

2. وضع البطارية

أدخل البطارية في حجرة البطارية. لاحظ مطابقة طرف التوصيل الموجب + والسالب - مع الرمزين + و- الموجودين بحجرة البطارية.

3. أقرن المفتاح الحائطي بجهاز استقبال

لتشغيل جهاز استقبال أولاً، عليك إقران المفتاح الحائطي اللاسلكي بجهاز الاستقبال. ضع جهاز الاستقبال في وضع التعلم (انظر دليل جهاز الاستقبال لتنشيط وضع التعلم).
أعط إشارة تشغيل (ON) على المفتاح الحائطي بالزر الصحيح عندما يكون وضع التعلم لجهاز الاستقبال نشطاً. وسيُعطي جهاز الاستقبال تأكيداً بنجاح إقران المفتاح الحائطي.
اتبع الخطوات الواردة أعلاه لتوصيل الزر الأخر بجهاز استقبال.

4. ركب المفتاح الحائطي

ضع اللوحه الخلفية للمفتاح الحائطي على سطح ما. ركب اللوحه الخلفية للمفتاح الحائطي في مكانها مستخدماً البراغي المرفقة.
ضع اللوحه المطاطية، والإطار وزرّي الضغط مرة أخرى على اللوحه الخلفية. اضغط زرّي الضغط بإحكام في إطار AGST-8802 حتى تسمع صوت طقطقة.

5. تشغيل المفتاح الحائطي**أ. التعتيم**

1. اضغط على زر التشغيل (ON) لتشغيل جهاز الاستقبال.
2. اضغط على زر التشغيل (ON) مرة أخرى لتنشيط وضع الإعتام. ستعتم المبة ببطء خلال دورة محددة.
3. اضغط للمرة الثالثة على زر التشغيل (ON) لتأمين مستوى الإعتام المطلوب.
4. اضغط على زر الإيقاف (ON) لإيقاف تشغيل جهاز الاستقبال.