



www.trust.com



Trust | SMART Home

START-LINE
RECEIVER AGDR-3500

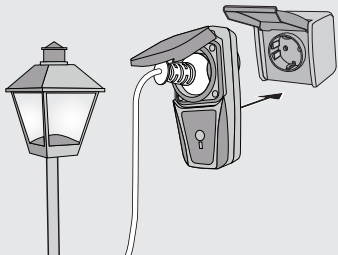
USER MANUAL
MULTI LANGUAGE



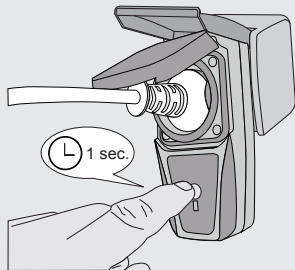
Item 71039 Version 1.0
Visit www.trust.com
for the latest instructions

OUTDOOR MAINS SOCKET SWITCH

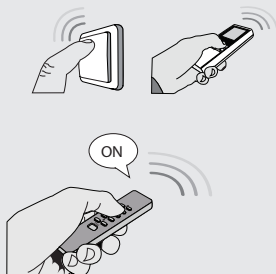
1



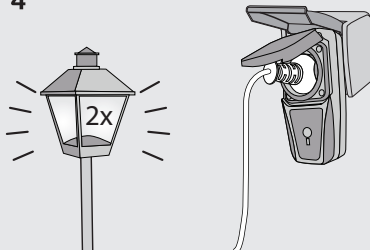
2



3



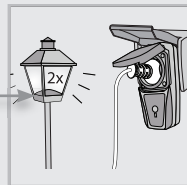
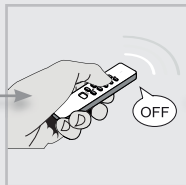
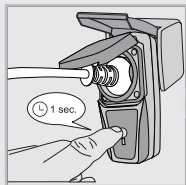
4



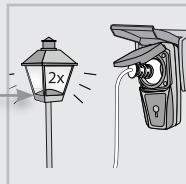
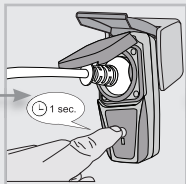
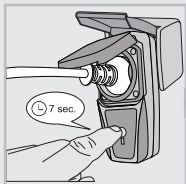
5



6



7







EN AGDR-3500 OUTDOOR MAINS SOCKET SWITCH

1. Connect lamp/device and place receiver

Check if the lamp or device is turned on. Then, plug the lamp or device into the receiver and plug the receiver into an outdoor socket. Do not exceed the maximum load: 3500 W.

2. Activate learn-mode

Press the learn-button for 1 second. The learn-mode will be active for 15 seconds and the LED-indicator will blink slowly.

3. Assign Trust SmartHome transmitter code

While the learn-mode is active, send an ON-signal with any Trust SmartHome transmitter to assign the code to the receiver's memory.

4. Code received confirmation

The receiver will switch on/off 2 times to confirm the code has been received. The receiver can store up to 6 different transmitter codes in its memory. The memory will be preserved when moving the receiver to another socket or in case of power failure.

5. Manual operation with a Trust SmartHome transmitter

1. Press ON to switch the receiver on.
2. Press OFF to switch the receiver off.

6. Single code delete

1. Press the learn-button for 1 second. The learn-mode will be active for 15 seconds, during which the LED-indicator will blink slowly.
2. While the learn-mode is active, send an OFF-signal of a specific Trust SmartHome transmitter to delete that code.
3. The receiver will switch on/off 2 times to confirm code deletion.



7. Full memory delete

1. Press and hold the learn-button of the receiver (approx. 7 sec.) until the LED-indicator starts blinking fast. The delete mode will be active for 15 seconds.
2. Press the learn-button again for 1 second while the delete mode is active.
3. The receiver will switch on/off 2 times to confirm memory deletion.



DE AGDR-3500 OUTDOOR MAINS SOCKET SWITCH

1. Connect lamp/device and place receiver

Kontrollieren Sie zuerst, ob die Lampe oder das Gerät eingeschaltet ist. Schließen Sie die Lampe bzw. das Gerät am Empfänger an und stecken Sie den Empfänger in eine Außensteckdose. Überschreiten Sie nicht die maximale Belastbarkeit: 3500 W.

2. Lernmodus aktivieren

Halten Sie die Lerntaste des Empfängers eine Sekunde lang gedrückt.
Der Lernmodus bleibt 15 Sekunden lang aktiviert. In dieser Zeit blinkt die LED-Anzeige langsam.

3. Trust SmartHome-Sendercode zuweisen

Bei aktiviertem Lernmodus kann ein EIN-Signal mit einem beliebigen Trust SmartHome-Sender gesendet werden, um den Code dem Empfängerspeicher zuzuweisen.

4. Codebestätigung

Der Empfänger wird zweimal ein- und ausgeschaltet, um den Empfang des Codes zu bestätigen.
Der Empfänger kann bis zu sechs verschiedene Sendercodes im Speicher speichern. Bei Stromausfall oder bei Anschluss des Empfängers an eine andere Steckdose bleibt der Speicher erhalten.

5. Handbedienung mit einem Trust SmartHome Sender

1. Zum Einschalten des Empfängers drücken Sie auf ON.
2. Zum Ausschalten des Empfängers drücken Sie auf OFF.

6. Einzelnen Code löschen

1. Halten Sie die Lerntaste eine Sekunde lang gedrückt. Der Lernmodus bleibt 15 Sekunden lang aktiviert. In dieser Zeit blinkt die LED-Anzeige langsam.
2. Bei aktiviertem Lernmodus können Sie ein AUS-Signal eines bestimmten Trust SmartHome-Senders senden, um diesen Code zu löschen.
3. Der Empfänger schaltet zweimal ein und aus, um das Löschen des Codes zu bestätigen.



7. Gesamten Speicher löschen

1. Halten Sie die Lerntaste des Empfängers etwa sieben Sekunden gedrückt, bis die LED-Anzeige anfängt schnell zu blinken. Der Löschmodus bleibt 15 Sekunden aktiviert.
2. Drücken Sie die Lerntaste erneut eine Sekunde lang bei aktiviertem Löschmodus.
3. Der Empfänger schaltet zweimal ein und aus, um das Löschen des Speichers zu bestätigen.



FR AGDR-3500 OUTDOOR MAINS SOCKET SWITCH

1. Raccordement de la lampe/l'appareil et installation du récepteur

Vérifiez d'abord que la lampe ou l'appareil est allumé. Raccordez la lampe ou l'appareil au récepteur et branchez le récepteur à une prise extérieure. Ne dépassez pas la charge maximale : 3 500 W.

2. Activation du mode de recherche

Appuyez une seconde sur le bouton de recherche du récepteur.

Le mode recherche va être actif pendant 15 secondes. Le voyant indicateur va clignoter lentement.

3. Enregistrement du code de l'émetteur Trust SmartHome

Pendant que le mode recherche est activé, envoyez un signal d'activation depuis un émetteur Trust SmartHome pour enregistrer son code dans la mémoire du récepteur.

4. Confirmation du code

Le récepteur va s'enclencher/se déclencher deux fois pour confirmer la réception du code. Le récepteur peut stocker en mémoire jusqu'à six codes d'émetteur différents. La mémoire est préservée en cas de panne de courant ou de branchement du récepteur dans une autre prise de courant.

5. Commande manuelle avec un émetteur Trust SmartHome

1. Pour activer le récepteur, pressez la touche ON.
2. Pour désactiver le récepteur, pressez la touche OFF.

6. Suppression d'un code

1. Appuyez une seconde sur le bouton de recherche. Le mode recherche va être actif pendant 15 secondes. Le voyant indicateur va clignoter lentement.
2. Pendant que le mode recherche est actif, envoyez un signal de désactivation à partir d'un émetteur Trust SmartHome précis pour effacer son code de la mémoire.
3. Le récepteur va s'allumer/s'éteindre deux fois pour confirmer la suppression du code.



7. Effacer toute la mémoire

1. Conservez le bouton de recherche du récepteur enfoncé pendant 7 secondes jusqu'à ce que le voyant indicateur se mette à clignoter rapidement. Le « mode effacement » reste maintenant actif pendant 15 secondes.
2. Appuyez encore une seconde sur le bouton de recherche pendant que le mode effacement est actif.
3. Le récepteur va s'allumer/s'éteindre deux fois pour confirmer l'effacement de la mémoire.



NL AGDR-3500 OUTDOOR MAINS SOCKET SWITCH

1. Lamp/apparaat aansluiten en ontvanger plaatsen

Controleer eerst of de lamp of het apparaat is ingeschakeld. Sluit de lamp of het apparaat op de ontvanger aan en steek de ontvanger in een buitenstopcontact. Overschrijd niet het maximale vermogen van 3500 W.

2. Leermodus activeren

Houd de leer-knop van de ontvanger één seconde ingedrukt. De leermodus blijft 15 seconden lang actief. Gedurende deze tijd knippert het lampje langzaam.

3. Trust SmartHome-zendercode toewijzen

Als de leermodus actief is, kan met een willekeurige Trust SmartHome-zender een AAN-sigitaal worden verzonden om de code in het geheugen van de ontvanger op te slaan.

4. Code bevestigen

De ontvanger wordt tweemaal in- en uitgeschakeld om de ontvangst van de code te bevestigen. De ontvanger kan maximaal zes verschillende zendercodes in het geheugen opslaan. Bij stroomuitval of als de ontvanger op een ander stopcontact wordt aangesloten, blijft het geheugen behouden.

5. Handmatige bediening met een Trust SmartHome-zender

1. Druk op ON om de ontvanger in te schakelen.
2. Druk op OFF om de ontvanger uit te schakelen.

6. Eén code wissen

1. Houd de leer-knop één seconde ingedrukt. De leermodus blijft 15 seconden lang actief. Gedurende deze tijd knippert het lampje langzaam.
2. Wanneer de leermodus actief is, kunt u met een bepaalde Trust SmartHome-zender een UIT-sigitaal versturen om deze code te wissen.
3. De ontvanger wordt tweemaal in- en uitgeschakeld om het wissen van de code te bevestigen.



7. Volledig geheugen wissen

1. Houd de leer-knop van de ontvanger ongeveer zeven seconden ingedrukt, totdat het lampje snel gaat knipperen. De wismodus blijft 15 seconden lang actief.
2. Druk terwijl de wismodus actief is de leer-knop opnieuw één seconde in.
3. De ontvanger wordt tweemaal in- en uitgeschakeld om het wissen van het geheugen te bevestigen.

**IT**

AGDR-3500 OUTDOOR MAINS SOCKET SWITCH

1. Collegare la lampada/il dispositivo e posizionare il ricevitore

Controllare se la lampada o il dispositivo è acceso. Poi collegare la lampada o il dispositivo al ricevitore e collegare il ricevitore a una presa di corrente esterna. Non superare il carico massimo: 3500 W.

2. Attivare la modalità di apprendimento

Premere per 1 secondo il pulsante di apprendimento.

La modalità di apprendimento sarà attiva per 15 secondi e l'indicatore LED lampeggerà brevemente.

3. Assegnare un codice al trasmettitore

Quando la modalità di apprendimento è attiva, inviare un segnale di accensione con un trasmettitore trust smart home qualsiasi per assegnare il codice alla memoria del ricevitore.

4. Conferma di ricezione del codice

Il ricevitore si accenderà/spegnerà 2 volte per confermare la ricezione del codice. Il ricevitore può memorizzare fino a 6 codici trasmettitore diversi. La memoria non viene azzerata quando il ricevitore viene spostato a un'altra presa o in caso di interruzione della corrente elettrica.

5. Funzionamento manuale trasmettitore

1. Premere il tasto di accensione per accendere il ricevitore.
2. Premere il tasto di spegnimento per spegnere il ricevitore.

6. Eliminazione codice singolo

1. Premere per 1 secondo il pulsante di apprendimento. La modalità di apprendimento sarà attiva per 15 secondi, durante i quali l'indicatore LED lampeggerà brevemente.
2. Mentre la modalità di apprendimento è attiva, inviare un segnale di spegnimento con un trasmettitore Trust Smart home specifico per eliminare il codice.
3. Il ricevitore si accenderà e spegnerà 2 volte per confermare la cancellazione del codice.



7. Cancellazione completa della memoria

1. Premere e tenere premuto il pulsante di apprendimento del ricevitore (circa 7 sec.) finché il LED non inizia a lampeggiare rapidamente. La modalità di cancellazione sarà attiva per 15 secondi.
2. Premere di nuovo il pulsante di apprendimento per 1 secondo mentre la modalità di eliminazione è attiva.
3. Il ricevitore si accenderà e spegnerà 2 volte per confermare la cancellazione della memoria.



ES AGDR-3500 OUTDOOR MAINS SOCKET SWITCH

1. Conecte la lámpara/dispositivo y coloque el receptor

Compruebe si la lámpara o el dispositivo están encendidos. Después, conecte la lámpara o el dispositivo al receptor y enchufe el receptor a la corriente eléctrica externa. No sobrepase la carga máxima: 3500 W.

2. Activación del modo aprendizaje

Pulse el botón de aprendizaje del receptor durante un segundo. El modo aprendizaje permanecerá activo durante 15 segundos, durante los cuales el indicador LED parpadeará lentamente.

3. Asigne el código de transmisor Trust SmartHome

Envíe una señal de encendido mediante cualquier transmisor Trust SmartHome mientras el modo aprendizaje esté activo para asignar el código a la memoria del receptor.

4. Confirmación del código

El receptor se encenderá/apagará dos veces para confirmar que se ha recibido el código. El receptor puede almacenar hasta seis códigos de transmisor diferentes en la memoria. La memoria se guardará cuando el receptor se traslade a otro enchufe o si se produce un apagón.

5. Operación manual con un transmisor Trust SmartHome

1. Pulse ENCENDIDO para encender el receptor.
2. Pulse APAGADO para apagar el receptor.

6. Eliminación de un solo código

1. Pulse el botón de aprendizaje durante un segundo. El modo aprendizaje permanecerá activo durante 15 segundos, durante los cuales el indicador LED parpadeará lentamente.
2. Con el modo aprendizaje activado, envíe la señal de apagado de un transmisor Trust SmartHome específico para eliminar ese código.
3. El receptor se encenderá/apagará dos veces para confirmar la eliminación del código.



7. Eliminación de memoria cuando está llena

1. Pulse y mantenga pulsado el botón de aprendizaje en el receptor (aprox. 7 segundos) hasta que el indicador LED empiece a parpadear rápidamente. El modo eliminación permanecerá activo durante 15 segundos.
2. Vuelva a pulsar el botón de aprendizaje durante un segundo mientras el modo eliminación esté activo.
3. El receptor se encenderá/apagará dos veces para confirmar la eliminación de la memoria.



PT AGDR-3500 OUTDOOR MAINS SOCKET SWITCH

1. Ligar a lâmpada/equipamento e instalar o receptor

Verifique se a lâmpada ou o equipamento está ligado. Em seguida, instale a lâmpada ou o equipamento no receptor e ligue o receptor a uma tomada de exterior.

Não exceda a carga máxima: 3500 W.

2. Activar o modo de obtenção

Carregue no botão de obtenção do receptor durante 1 segundo.

O modo de obtenção fica activo por 15 segundos, durante os quais o indicador LED pisca lentamente.

3. Atribuir um código do transmissor Trust SmartHome

Com o modo de obtenção activo, envie um sinal ON (ligar) com qualquer transmissor Trust SmartHome para atribuir o código à memória do receptor.

4. Confirmação do código

O receptor liga e desliga 2 vezes para confirmar que recebeu o código.

O receptor pode guardar até 6 códigos de transmissor diferentes na sua memória. A memória será preservada quando o receptor for transferido para outra tomada ou em caso de falha de energia.

5. Funcionamento manual com um transmissor Trust SmartHome

1. Carregue em ON para ligar o receptor.
2. Carregue em OFF para desligar o receptor.

6. Eliminar um código

1. Carregue no botão de obtenção durante 1 segundo. O modo de obtenção fica activo por 15 segundos, durante os quais o indicador LED pisca lentamente.
2. Com o modo de obtenção activo, envie um sinal OFF (desligar) de um transmissor Trust SmartHome específico para eliminar o respectivo código.
3. O receptor liga e desliga 2 vezes para confirmar a eliminação do código.



7. Eliminar toda a memória

1. Carregue sem soltar o botão de obtenção do receptor (aprox. 7 seg) até o indicador LED começar a piscar rapidamente. O modo de eliminação ficará activo durante 15 segundos.
2. Com o modo de eliminação activo, carregue novamente no botão de obtenção durante 1 segundo.
3. O receptor liga e desliga 2 vezes para confirmar a eliminação da memória.



NO AGDR-3500 OUTDOOR MAINS SOCKET SWITCH

1. Koble til lampen/enheten og sett mottakeren på plass

Kontroller at lampen eller enheten er slått på. Deretter kobler du lampen eller enheten til mottakeren og kobler mottakeren til en stikkontakt utendørs. Unngå å overgå maksimal belastning: 3500 W.

2. Aktiver læremodus

Hold inne lære-knappen i 1 sekund. Læremodus aktiveres i 15 sekunder, og LED-indikatoren blinker sakte.

3. Angi Trust SmartHome-senderens kode

Mens læremodus er aktivt, sender du et PÅ-signal med hvilken som helst av Trust SmartHome-senderne, for å angi koden i mottakerens minne.

4. Bekreftelse på mottatt kode

Mottakeren slås på/av 2 ganger, for å bekrefte at koden er mottatt.

Mottakeren kan lagre opp til 6 ulike senderkoder i minnet.

Minnet slettes ikke når mottakeren flyttes til et annet strømuttak eller ved strøbrudd.

5. Manuell betjening med Trust SmartHome-sender

1. Trykk PÅ for å slå mottakeren på.
2. Trykk AV for å slå mottakeren av.

6. Sletting av en enkelt kode

1. Hold inne lære-knappen i 1 sekund. Læremodus aktiveres i 15 sekunder, mens LED-indikatoren blinker sakte.
2. Mens læremodus er aktivt, sender du et AV-signal til den spesifikke Trust SmartHome-senderen, for å slette koden.
3. Mottakeren slås på/av 2 ganger, for å bekrefte at koden er slettet.



7. Slette hele minnet

1. Trykk på og hold inne mottakerens lære-knapp (i omtrent 7 sek.), til LED-indikatoren begynner å blinke raskt. Slettemodus forblir aktivt i 15 sekunder.
2. Trykk på læreknappen på nytt, i 1 sekund, mens slettemodus er aktivt.
3. Mottakeren slås på/av 2 ganger, for å bekrefte at minnet er slettet.



SV AGDR-3500 OUTDOOR MAINS SOCKET SWITCH

1. Anslut lampan eller apparaten och placera mottagaren

Kontrollera att lampan eller apparaten är påslagen. Anslut sedan lampan eller apparaten till mottagaren och koppla in mottagaren i en uttag utomhus. Överskrid inte den maximala belastningen: 3500 W.

2. Aktivera inlärningsläget

Tryck på inlärningsknappen i 1 sekund. Inlärningsläget kommer att vara aktivt i 15 sekunder och LED-indikatorn blinkar långsamt.

3. Tilldela Trust SmartHome sändarkod

Medan inlärningsläget är aktivt, skickar du en ON-signal med en Trust SmartHome-sändare för att tilldela koden till mottagarens minne

4. Bekräftelse om mottagen kod

Mottagaren slås på/stängs av 2 gånger för att bekräfta att koden har mottagits. Mottagaren kan lagra upp till 6 olika sändarkoder i sitt minne. Minnet kommer att bevaras när du flyttar mottagaren till ett annat uttag eller vid strömavbrott.

5. Manuell drift med en Trust SmartHome-sändare

1. Tryck på ON för att slå på mottagaren.
2. Tryck på OFF för att stänga av mottagaren.

6. Borttagning av enskild kod

1. Tryck på inlärningsknappen i 1 sekund. Inlärningsläget kommer att vara aktivt i 15 sekunder och LED-indikatorn blinkar långsamt.
2. Medan inlärningsläget är aktivt skickar du en AV-signal från en viss Trust SmartHome-sändare för att ta bort den koden.
3. Mottagaren slås på/stängs av 2 gånger för att bekräfta att koden har tagits bort.



7. Borttagning av hela minnet

1. Tryck och håll ned mottagarens inlärningsknapp (ca. 7 sek.) tills LED-indikatorn börjar blinka snabbt. Borttagningsläget kommer att vara aktivt i 15 sekunder.
2. Tryck på inlärningsknappen igen i 1 sekund medan borttagningsläget är aktivt.
3. Mottagaren slås på/stängs av 2 gånger för att **bekräfta att minnet har tagits bort.**



FI AGDR-3500 OUTDOOR MAINS SOCKET SWITCH

1. Liitä lamppu/laite ja asenna vastaanotin.

Tarkista, että lamppu tai laite on kytketty päälle. Liitä sitten lamppu tai laite vastaanottimeen ja kytke vastaanotin ulkopistorasiaan. Älä ylitä maksimikuormaa: 3500 W.

2. Aktivoi oppimistila.

Paina vastaanottimen oppimispainiketta noin yhden sekunnin ajan. Oppimistila on päällä 15 sekunnin ajan, jolloin LED-merkkivalo vilkkuu hitaasti.

3. Määritä Trust SmartHome-lähettimen koodi

Lähetä PÄÄLLÄ-signaali millä tahansa Trust SmartHome-lähettimellä oppimistilan ollessa päällä määrittääksesi koodin vastaanottimen muistiin.

4. Koodin vahvistus

Vastaanotin kytkeytyy päälle ja pois päältä kahdesti vahvistaen, että koodi on vastaanotettu. Vastaanotin voi tallentaa korkeintaan kuusi erilaista lähettimen koodia muistiin. Tiedot säilyvät muistissa, kun vastaanotin siirretään toiseen pistokkeeseen sekä sähkökatkoksen sattuessa.

5. Trust SmartHome-lähettimen käyttö käsin

1. Kytke vastaanotin päälle painamalla ON-painiketta.
2. Kytke vastaanotin pois päältä painamalla OFF-painiketta.

6. Yhden koodin poisto

1. Paina oppimispainiketta yhden sekunnin ajan. Oppimistila on päällä 15 sekunnin ajan, jolloin LED-merkkivalo vilkkuu hitaasti.
2. Kun oppimistila on aktiivinen, lähetä tietyn Trust SmartHome-lähettimen POIS PÄÄLTÄ -signaali poistaaksesi kyseisen koodin.
3. Vastaanotin kytkeytyy päälle ja pois päältä kahdesti vahvistaen koodin poiston.



7. Koko muistin poisto

1. Pidä vastaanottimen oppimispainiketta painettuna (noin 7 sekuntia), kunnes LED-merkkivalo alkaa vilkkua nopeasti. Poistotila on päällä 15 sekunnin ajan.
2. Paina oppimispainiketta uudestaan yhden sekunnin ajan poistotilan ollessa päällä.
3. Vastaanotin kytkeytyy päälle ja pois päältä kahdesti vahvistaen muistin poiston.



DA AGDR-3500 OUTDOOR MAINS SOCKET SWITCH

1. Forbind lampe/enhed, og anbring modtager

Tjek, at lampen eller enheden er tændt. Sæt lampen eller enheden i modtageren, og sæt modtageren i en udendørs stikkontakt. Overskrid ikke den maksimale belastning: 3500 W.

2. Aktivér læretilstand

Hold læreknappen nede i ét sekund.

Læretilstanden vil være aktiv i 15 sekunder. Imens blinker LED-indikatoren langsomt.

3. Tildel Trust SmartHome-senderens kode

Imens læretilstanden er aktiv, skal du sende et ON-signal med en vilkårlig Trust SmartHome-sender for at tildele dens kode til modtagerens hukommelse.

4. Bekræftelse af kode

Modtageren vil tænde og slukke to gange for at bekræfte, at koden er modtaget. Modtageren kan gemme koder fra op til seks forskellige sendere i sin hukommelse. Hukommelsen slettes ikke, hvis modtageren flyttes til en anden stikkontakt, eller i tilfælde af strømafbrydelse.

5. Manuel betjening med en Trust SmartHome-sender

1. Tryk på ON for at tænde for modtageren.
2. Tryk på OFF for at slukke for modtageren.

6. Sletning af enkelt kode

1. Hold læreknappen nede i ét sekund. Læretilstanden vil være aktiv i 15 sekunder. Imens blinker LED-indikatoren langsomt.
2. Imens læretilstanden er aktiv, kan du slette koden fra en specifik Trust SmartHome-sender ved at sende et OFF-signal fra den.
3. Modtageren vil tænde og slukke to gange for at bekræfte, at koden blev slettet.



7. Sletning af hele hukommelsen

1. Hold læreknapen på modtageren nede (i ca. syv sekunder), indtil LED-indikatoren begynder at blinke hurtigt. Slettestilstanden vil være aktiv i 15 sekunder.
2. Hold igen læreknapen nede i ét sekund, imens slettestilstanden er aktiv.
3. Modtageren vil tænde og slukke to gange for at bekræfte, at hukommelsen blev slettet.



PL AGDR-3500 OUTDOOR MAINS SOCKET SWITCH

1. Podłącz lampkę/urządzenie i umieść odbiornik

Sprawdź, czy lampka lub urządzenie są włączone. Następnie podłącz lampkę lub urządzenie do odbiornika i podłącz odbiornik do gniazda zewnętrznego. Nie przekraczaj maksymalnego obciążenia: 3500 W.

2. Aktywuj tryb uczenia

Przytrzymaj przycisk uczenia (Learn) przez 1 sekundę.

Tryb uczenia będzie aktywny przez 15 sekund, a dioda LED będzie powoli migać.

3. Ustal kod przekaźnika Trust SmartHome

Podczas gdy tryb uczenia jest aktywny, wyślij sygnał ON przez dowolny przekaźnik Trust SmartHome, aby ustalić kod pamięci odbiornika.

4. Potwierdzenie otrzymania kodu

Odbiornik przełączy się 2 razy, aby potwierdzić, że kod został otrzymany. Odbiornik może przechowywać maksymalnie 6 różnych kodów przekaźnika w pamięci. Pamięć zostanie zachowana podczas podłączania odbiornika do innego gniazda lub w przypadku awarii zasilania.

5. Ręczne sterowanie za pomocą przekaźnika Trust SmartHome

1. Wciśnij ON, aby włączyć odbiornik.
2. Wciśnij OFF, aby wyłączyć odbiornik.

6. Usuwanie pojedynczego kodu

1. Przytrzymaj przycisk uczenia (Learn) przez 1 sekundę. Tryb uczenia będzie aktywny przez 15 sekund, podczas gdy dioda LED będzie powoli migać.
2. Podczas gdy tryb uczenia jest aktywny, wyślij sygnał OFF określonego przekaźnika Trust SmartHome, aby usunąć ten kod.
3. Odbiornik przełączy się 2 razy, aby potwierdzić usunięcie kodu.



7. Usuwanie pełnej pamięci

1. Wciśnij i przytrzymaj przycisk uczenia odbiornika (przez ok. 7 sekund) do momentu, w którym dioda LED zacznie szybko migać. Tryb usuwania będzie aktywny przez 15 sekund.
2. Ponownie wciśnij przycisk uczenia na 1 sekundę, podczas gdy tryb usuwania jest aktywny.
3. Odbiornik przełączy się 2 razy, aby potwierdzić usunięcie pamięci.



CS AGDR-3500 OUTDOOR MAINS SOCKET SWITCH

1. Připojte svítidlo/zařízení a umístěte přijímač

Zkontrolujte, zda je svítidlo rozsvícené či zařízení zapnuté. Potom svítidlo či zařízení zapojte do přijímače a zapojte přijímač do venkovní zásuvky. Nepřekračujte maximální zatížení: 3500 W.

2. Aktivujte režim učení

Stiskněte a podržte tlačítko učení 1 sekundu.

Režim učení bude aktivní 15 sekund a indikátor LED bude pomalu blikat.

3. Přiřaďte kód vysílače Trust SmartHome

Když je režim učení aktivní, odešlete signál ZAP.

libovolným vysílačem Trust SmartHome, abyste kód přiřadili do paměti přijímače.

4. Potvrzení přijatého kódu

Přijímač se dvakrát zapne/vypne, aby potvrdil přijetí kódu.

Přijímač může do své paměti uložit až 6 různých kódů vysílačů. Pokud přijímač umístíte do jiné zásuvky nebo dojde k výpadku napájení, paměť bude zachována.

5. Ruční ovládání vysílačem Trust SmartHome

1. Stisknutím ON (zap.) zapnete přijímač.
2. Stisknutím OFF (vyp.) vypnete přijímač.

6. Vymazání jednoho kódu

1. Stiskněte a podržte tlačítko učení 1 sekundu.
Režim učení bude aktivní za 15 sekund, po které bude indikátor LED pomalu blikat.
2. Když je režim učení aktivní, odešlete signál VYP.
určitého vysílače Trust SmartHome, aby se jeho kód vymazal.
3. Přijímač se dvakrát zapne/vypne, aby potvrdil vymazání kódu.



7. Vymazání celé paměti

1. Stiskněte a podržte tlačítko učení přijímače (přibližně 7 sekund), dokud indikátor LED nezačne rychle blikat. Režim vymazání bude aktivní 15 sekund.
2. Stiskněte znovu tlačítko učení na 1 sekundu, když je režim vymazání aktivní.
3. Přijímač se dvakrát zapne/vypne, aby potvrdil vymazání paměti.



SK AGDR-3500 OUTDOOR MAINS SOCKET SWITCH

1. Pripojte lampu/zariadenie a umiestnite prijímač

Skontrolujte, či je lampa alebo zariadenie zapnuté. Potom zapojte lampu alebo zariadenie do prijímača a zapojte prijímač k vonkajšej zásuvke. Nepresahujte maximálne zaťaženie: 3500 W.

2. Aktivácia režimu učenia

Stlačte a podržte tlačidlo učenia na 1 sekundu.

Na 15 sekúnd sa aktivuje režim učenia a pomaly bude blikať indikátor LED.

3. Priradenie kódu vysielača Trust SmartHome

Keď je aktívny režim učenia, odošlite s ľubovoľným vysielačom Trust SmartHome signál zapnutia na priradenie kódu do pamäte prijímača.

4. Potvrdenie príjmu kódu

Prijímač sa 2-krát zapne/vypne na potvrdenie príjmu kódu. Prijímač môže do svojej pamäte uložiť maximálne 6 rôznych kódov vysielačov. Pamäť sa zachová aj pri presune prijímača do inej zásuvky alebo pri výpadku napájania.

5. Manuálna obsluha s vysielačom Trust SmartHome

1. Stlačte tlačidlo zapnutia (ON) na zapnutie prijímača.
2. Stlačte tlačidlo vypnutia (OFF) na vypnutie prijímača.

6. Vymazanie jedného kódu

1. Stlačte a podržte tlačidlo učenia na 1 sekundu. Na 15 sekúnd sa aktivuje režim učenia, počas ktorého bude pomaly blikať indikátor LED.
2. Keď je aktívny režim učenia, odošlite signál vypnutia špecifického vysielača Trust SmartHome na vymazanie príslušného kódu.
3. Prijímač sa 2-krát zapne/vypne na potvrdenie vymazania kódu.



7. Vymazanie celej pamäte

1. Stlačte a asi 7 sekúnd podržte tlačidlo učenia prijímača, kým nezačne rýchlo blikať indikátor LED.
Režim vymazávania bude 15 sekúnd aktívny.
2. Keď je aktívny režim vymazávania, opäť stlačte a 1 sekundu podržte tlačidlo učenia.
3. Prijímač sa 2-krát zapne/vypne na potvrdenie vymazania pamäte.

1. Lámpa/készülék csatlakoztatása és a vevőegység elhelyezése

Ellenőrizze, hogy a lámpa vagy a készülék be van-e kapcsolva. Ezután csatlakoztassa a lámpát vagy a készüléket a vevőegységhez, majd illesse a vevőegységet a kültéri aljzatba. Ne lépje túl a 3500 W-os maximális terhelést.

2. A tárolási mód aktiválása

Tartsa nyomva egy másodpercig a vevőegység tárolás gombját.
A tárolási mód 15 másodpercig aktív lesz, közben a LED jelzőfény lassan villog.

3. Trust SmartHome adóegységgel használt kód megadása

While the learn-mode is active, send an ON-signal with any Trust SmartHome transmitter to assign the code to the receiver's memory.

4. Kód megerősítése

A kód fogadását a vevőegység kétszeri be- és kikapcsolással erősíti meg.
A vevőegység memóriája 6 különböző adóegységkód tárolására képes. A memória tartalma megmarad, ha a vevőegységet másik aljzatba helyezik, vagy áramszünet következik be.

5. Trust SmartHome adóegységgel történő manuális működtetés

1. A vevőegység bekapcsolásához nyomja meg az ON (BE) gombot.
2. A vevőegység kikapcsolásához nyomja meg az OFF (KI) gombot.

6. Egyetlen kód törlése

1. Tartsa nyomva egy másodpercig a tárolás gombot.
A tárolási mód 15 másodpercig aktív lesz, közben a LED jelzőfény lassan villog.
2. A kód törléséhez aktív tárolási módban küldjön kikapcsolási jelet az adott Trust SmartHome adóegységről.
3. A kód törlését a vevőegység kétszeri be- és kikapcsolással erősíti meg.

7. Teljes memória törlése

1. Nyomja meg és (kb. 7 másodpercig) tartsa nyomva a vevőegység tárolás gombját, amíg a LED jelzőfény gyorsan villogni nem kezd. A törlési mód 15 másodpercig aktív lesz.
2. A törlési mód aktív állapotában ismét tartsa nyomva egy másodpercig a tárolás gombot.
3. A memóriatörlést a vevőegység kétszeri be- és kikapcsolással erősíti meg.



RO AGDR-3500 OUTDOOR MAINS SOCKET SWITCH

1. Conectați lampa/dispozitivul și amplasați receptorul

Verificați dacă lampa sau dispozitivul sunt pornite. Apoi, conectați lampa sau dispozitivul în receptor și receptorul în priza de exterior. Nu depășiți sarcina maximă de: 3500 W.

2. Activați modul de învățare

Țineți apăsat butonul de învățare 1 secundă.

Modul învățare va fi activ timp de 15 secunde, iar indicatorul LED va clipi încet.

3. Alocăți codul transmițătorului Trust SmartHome

În timp ce modul de învățare este activ, trimiteți un semnal de Pornire cu orice transmițător Trust SmartHome pentru a alocă acest cod în memoria receptorului.

4. Confirmarea primirii codului

Receptorul se va opri/porni de 2 ori pentru a confirma faptul că acest cod a fost înregistrat.

Receptorul poate memora până la 6 coduri de transmițător. Memoria rămâne salvată când receptorul este mutat la altă priză, sau în caz de pană de curent.

5. Operare manuală cu un transmițător Trust SmartHome

1. Apăsați butonul Pornire pentru a porni receptorul.
2. Apăsați butonul Oprire pentru a opri receptorul.

6. Ștergerea unui singur cod

1. Țineți apăsat butonul de învățare 1 secundă. Modul învățare va fi activ timp de 15 secunde, timp în care indicatorul LED va clipi încet.
2. În timp ce modul de învățare este activ, trimiteți un semnal de Oprire de la un anumit transmițător Trust SmartHome pentru a șterge codul respectiv.
3. Receptorul se va opri/porni de 2 ori pentru a confirma faptul că acest cod a fost șters.



7. Ștergerea întregii memorii

1. Țineți apăsat butonul de învățare a receptorului (aprox. 7 secunde) până când indicatorul LED clipește rapid. Modul de ștergere va fi activ timp de 15 secunde.
2. Țineți apăsat din nou 1 secundă butonul de învățare în timp ce modul ștergere este activ.
3. Receptorul se va opri/porni de 2 ori pentru a confirma faptul că memoria a fost ștearsă.

1. Свързване на лампа/устройство и поставяне на приемник

Проверете дали лампата или устройството са включени. След това включете лампата или устройството в приемника, а самият приемник – в щепселна розетка на открито. Не превишавайте максималното натоварване: 3500 W.


2. Задействане на обучителния режим

Задръжте натиснат бутона за обучение в продължение на 1 секунда. Обучителният режим ще бъде активен в продължение на 15 секунди и светодиодният индикатор ще мига бавно.


3. Задаване на код на предавателя Trust SmartHome

При активиран обучителен режим изпратете сигнал ON (Вкл.) с който и да е предавател Trust SmartHome, за да зададете кода в паметта на приемника.

4. Потвърждение за получен код



Приемникът ще се включи/изключи 2 пъти, за да потвърди, че кодът е получен. Приемникът може да запомни в паметта си до 6 различни кода на предаватели. Паметта ще се запази при преместване на приемника в друга щепселна розетка или в случай на прекъсване на захранването.



5. Ръчна работа с предавател Trust SmartHome

1. Натиснете ON (Вкл.), за да включите приемника.
2. Натиснете OFF (Вкл.), за да изключите приемника.

6. Изтриване на отделен код

1. Задръжте натиснат бутона за обучение в продължение на 1 секунда. Обучителният режим ще бъде активен в продължение на 15 секунди, по време на които светодиодният индикатор ще мига бавно.
2. При активиран обучителен режим изпратете сигнал OFF (Изкл.) от конкретен предавател Trust SmartHome, за да изтриете съответния код.
3. Приемникът ще се включи/изключи 2 пъти, за да потвърди, че кодът е изтрит.



7. Изтриване на цялата памет

1. Натиснете и задръжте бутона за обучение на приемника (в продължение на приблизително 7 сек), докато светоиндикаторът започне да мига бързо. Режимът за изтриване ще бъде активен в продължение на 15 секунди.
2. Натиснете отново бутона за обучение в продължение на 1 секунда, докато е активен режимът за изтриване.
3. Приемникът ще се включи/изключи 2 пъти, за да потвърди, че паметта е изтрита.



1. Σύνδεση λαμπτήρα/συσσκευής και τοποθέτηση δέκτη

Ελέγξτε αν ο λαμπτήρας ή η συσκευή είναι ενεργοποιημένα. Στη συνέχεια, συνδέστε το λαμπτήρα ή τη συσκευή με το δέκτη και τοποθετήστε το δέκτη σε μια πρίζα εξωτερικού χώρου. Μην υπερβαίνετε το μέγιστο φορτίο: 3.500 W.

2. Ενεργοποίηση λειτουργίας εκμάθησης

Πατήστε το πλήκτρο εκμάθησης του δέκτη για 1 δευτερόλεπτο. Η λειτουργία εκμάθησης παραμένει ενεργοποιημένη για 15 δευτερόλεπτα και κατ' αυτό το χρονικό διάστημα αναβοσβήνει αργά η ενδεικτική λυχνία LED.

3. Εκχώρηση κωδικού πομπού Trust SmartHome

Με ενεργή τη λειτουργία εκμάθησης, αποστέλλετε ένα σήμα ενεργοποίησης (ON) από οποιονδήποτε πομπό Trust SmartHome, για να εκχωρήσετε τον κωδικό του στη μνήμη του δέκτη.

4. Επιβεβαίωση κωδικού

Ο δέκτης θα ενεργοποιηθεί/απενεργοποιηθεί 2 φορές ώστε να επιβεβαιωθεί η λήψη του κωδικού. Στη μνήμη του δέκτη μπορούν να αποθηκευθούν έως 6 διαφορετικοί κωδικοί πομπών. Όταν ο δέκτης μεταφέρεται σε άλλη πρίζα ή σε περίπτωση διακοπής ρεύματος, η μνήμη διατηρείται.

5. Μη αυτόματος χειρισμός με πομπό Trust SmartHome

1. Για να ενεργοποιήσετε το δέκτη, πατήστε το πλήκτρο ενεργοποίησης (ON).
2. Για να απενεργοποιήσετε το δέκτη, πατήστε το πλήκτρο απενεργοποίησης (OFF).

6. Διαγραφή ενός κωδικού

1. Πατήστε το πλήκτρο εκμάθησης για 1 δευτερόλεπτο. Η λειτουργία εκμάθησης παραμένει ενεργοποιημένη για 15 δευτερόλεπτα και κατ' αυτό το χρονικό διάστημα αναβοσβήνει αργά η ενδεικτική λυχνία LED.
2. Με ενεργή τη λειτουργία εκμάθησης, αποστέλλετε ένα σήμα απενεργοποίησης (OFF) από έναν συγκεκριμένο πομπό Trust SmartHome, ώστε να διαγράψετε τον κωδικό του.
3. Ο δέκτης θα ενεργοποιηθεί/απενεργοποιηθεί 2 φορές ώστε να επιβεβαιωθεί η διαγραφή του κωδικού.



7. Πλήρης διαγραφή μνήμης

1. Πατήστε το πλήκτρο εκμάθησης του δέκτη και κρατήστε το πατημένο (για περίπου 7 δευτ.), έως ότου η ενδεικτική λυχνία LED αρχίσει να αναβοσβήνει γρήγορα. Η λειτουργία διαγραφής θα είναι ενεργή για 15 δευτερόλεπτα.
2. Με ενεργή τη λειτουργία διαγραφής, πατήστε ξανά το πλήκτρο εκμάθησης για 1 δευτερόλεπτο.
3. Ο δέκτης θα ενεργοποιηθεί/απενεργοποιηθεί 2 φορές ώστε να επιβεβαιωθεί η διαγραφή της μνήμης.

1. Lambayı/cihazı bağlayın ve alıcıyı yerleştirin

Lambanın veya cihazın açık olup olmadığını kontrol edin. Ardından lambayı veya cihazı alıcıya takın ve alıcıyı bina dışında bir prize takın. Maksimum yükü aşmayın: 3500 W.

2. Öğrenme modunu etkinleştirme

Alıcı üzerindeki öğrenme düğmesine 1 saniye basın. Öğrenme modu 15 saniye boyunca etkin durumda kalacak ve LED göstergesi yavaşça yanıp sönecektir.

3. Trust SmartHome verici kodunu atayın

Alıcı belleğine kodu atamak için öğrenme modu etkin durumdayken herhangi bir Trust SmartHome vericisi ile bir AÇIK sinyali gönderin.

4. Kod onayı

Alıcı kodun alındığını onaylamak için 2 defa açılıp kapanacaktır. Alıcı belleğinde en fazla 6 farklı verici kodu saklayabilir. Bellek, alıcının başka bir prize taşınması veya elektrik kesintisi durumlarında da korunacaktır.

5. Trust SmartHome vericisinin manüel çalışması

1. Alıcıyı açmak için ON (AÇIK) tuşuna basın.
2. Alıcıyı kapatmak için OFF (KAPALI) tuşuna basın.

6. Tek kod silme

1. Öğrenme düğmesine 1 saniye basın. Öğrenme modu 15 saniye boyunca etkin durumda kalacak ve LED göstergesi yavaşça yanıp sönecektir.
2. Öğrenme modu etkin durumdayken, bu kodu silmek için belirli bir Trust SmartHome vericisine ait KAPALI sinyali gönderin.
3. Alıcı kodun silindiğini onaylamak için 2 defa açılıp kapanacaktır.

7. Tam bellek silme

1. Alıcının öğrenme düğmesini, LED göstergesi hızlı yanıp sönmeye başlayana kadar yaklaşık 7 saniye basılı tutun. Silme modu 15 saniye boyunca etkin olacaktır.
2. Silme modu etkin durumdayken öğrenme düğmesine yeniden 1 saniye basın.
3. Alıcı belleğin silindiğini onaylamak için 2 defa açılıp kapanacaktır.

1. Подключите лампу/устройство и разместите приемник

Проверьте, что лампа или устройство включены. Затем подключите лампу или устройство к приемнику и подключите приемник к наружной розетке. Не превышайте максимальную нагрузку: 3500 Вт.

2. Активируйте режим обучения

Нажмите и удерживайте кнопку обучения приемника в течение 1 секунды. Режим обучения будет активен в течение 15 секунд, при этом светодиодный индикатор будет медленно мигать.

3. Определение кода передатчика Trust SmartHome

Отправьте сигнал включения с помощью любого передатчика Trust SmartHome при активном режиме обучения, чтобы задать код в памяти приемника.

4. Подтверждение кода

Приемник включится/выключится 2 раза для подтверждения приема кода.

В памяти приемника может храниться до 6 различных кодов передатчиков. Данные в памяти сохраняются, когда приемник переподключается в другую розетку или в случае сбоя питания.

5. Ручное использование посредством передатчика Trust SmartHome

1. Нажмите «ВКЛ.», чтобы включить приемник.
2. Нажмите «ВЫКЛ.», чтобы выключить приемник.

6. Удаление одного кода

1. Нажмите и удерживайте кнопку обучения в течение 1 секунды. Режим обучения будет активен в течение 15 секунд, при этом светодиодный индикатор будет медленно мигать.
2. Когда режим обучения активен, отправьте сигнал выключения с соответствующего передатчика Trust SmartHome, чтобы удалить его код.
3. Приемник включится/выключится 2 раза для подтверждения удаления кода.

7. Teljes memória törlése

1. Nyomja meg és (kb. 7 másodpercig) tartsa nyomva a vevőegység tárolás gombját, amíg a LED jelzőfény gyorsan villogni nem kezd. A törlési mód 15 másodpercig aktív lesz.
2. A törlési mód aktív állapotában ismét tartsa nyomva egy másodpercig a tárolás gombot.
3. A memóriatörlést a vevőegység kétszeri be- és kikapcsolással erősíti meg.



SL AGDR-3500 OUTDOOR MAINS SOCKET SWITCH

1. Povežite svetilko/napravo in namestite sprejemnik

Preverite, ali je svetilka ali naprava vključena. Nato vključite svetilko ali napravo v sprejemnik, sprejemnik pa v zunanjo vtičnico. Ne prekoračite največje obremenitve: 3500 W.

2. Aktivirajte način programiranja

Za 1 sekundo pritisnite gumb za programiranje. Način programiranja bo aktiven 15 sekund, LED-indikator pa bo počasi utripal.

3. Dodelite kodo oddajnika Trust SmartHome

Ko je način programiranja aktiven, pošljite signal VKLOPA s katerim koli oddajnikom Trust SmartHome, da pomnilniku sprejemnika dodelite kodo.

4. Potrditev o prejemu kode

Sprejemnik se bo 2-krat vključil/izključil in tako potrdil prejem kode. Sprejemnik lahko v svoj pomnilnik shrani do 6 različnih kod oddajnika. Če sprejemnik priklopite na drugo vtičnico ali v primeru izpada električnega toka, se pomnilnik ne izbriše.

5. Ročno upravljanje z oddajnikom Trust SmartHome

1. Pritisnite stikalo ON (VKLOP), da vključite sprejemnik.
2. Pritisnite stikalo OFF (IZKLOP), da izključite sprejemnik.

6. Brisanje posamezne kode

1. Za 1 sekundo pritisnite gumb za programiranje. Način programiranja bo aktiven 15 sekund, LED-indikator pa bo počasi utripal.
2. Ko je način programiranja aktiven, specifičnemu oddajniku Trust SmartHome pošljite signal za IZKLOP, da izbriše kodo.
3. Sprejemnik se bo 2-krat vključil/izključil in tako potrdil izbris kode.



7. Brisanje celotnega pomnilnika

1. Pritisnite in zadržite gumb za programiranje na sprejemniku (pribl. 7 sekund), dokler LED-indikator ne začne hitro utripati. Način brisanja bo aktiven 15 sekund.
2. Ponovno za 1 sekundo pritisnite gumb za programiranje, ko je vključen način za brisanje.
3. Sprejemnik se bo 2-krat vključil/izključil in tako potrdil izbris pomnilnika.

1. Spojite svjetiljku/uređaj i postavite prijamnik

Provjerite jesu li svjetiljka ili uređaj uključeni. Zatim ukopčajte svjetiljku ili uređaj u prijamnik i ukopčajte prijamnik u vanjsku utičnicu. Nemojte prekoračiti maksimalno opterećenje: 3500 W.

2. Aktivirajte način učenja

Pritisnite tipku za učenje na 1 sekundu.

Način učenja bit će aktivan 15 sekundi i LED-pokazatelj polako će treperiti.

3. Dodijelite kod odašiljača Trust SmartHome

Kada je način učenja aktivan, pošaljite signal ON (Uklj.) uz pomoć bilo kojeg odašiljača Trust SmartHome da biste dodijelili kod u memoriju prijamnika.

4. Potvrda o primitku koda

Prijamnik će se uklj./isklj. 2 puta da bi potvrdio da je kod primljen. U memoriju prijamnika može se spremati do 6 različitih kodova odašiljača. Memorija će biti sačuvana kada se prijamnik prebacuje u drugu utičnicu ili u slučaju nestanka struje.

5. Ručno upravljanje odašiljačem Trust SmartHome

1. Pritisnite ON (Uklj.) da biste uključili prijamnik.
2. Pritisnite OFF (Isklj.) da biste isključili prijamnik.

6. Brisanje jednog koda

1. Pritisnite tipku za učenje na 1 sekundu. Način učenja bit će aktivan 15 sekundi i za to će vrijeme polako treperiti LED-pokazatelj.
2. Kada je način učenja aktivan, pošaljite signal OFF (Isklj.) određenog odašiljača Trust SmartHome da biste izbrisali taj kod.
3. Prijamnik će se uklj./isklj. 2 puta da bi potvrdio brisanje koda.

7. Brisanje cijele memorije

1. Pritisnite i držite tipku za učenje na prijamniku (otprilike 7 sekundi) dok LED-pokazatelj ne počne brzo treperiti. Način brisanja bit će aktivan 15 sekundi.
2. Ponovo pritisnite tipku za učenje na 1 sekundu dok je aktivan način brisanja.
3. Prijamnik će se uklj./isklj. 2 puta da bi potvrdio brisanje memorije.



UA AGDR-3500 OUTDOOR MAINS SOCKET SWITCH

1. Підключення лампи чи пристрою через приймач

Переконайтеся, що лампу або пристрій увімкнено. Потім під'єднайте лампу чи пристрій до приймача, а приймач – до розетки надворі. Не підключайте обладнання, потужність якого перевищує 3500 Вт.

2. Активація режиму навчання

Натисніть кнопку режиму навчання й утримайте її протягом 1 секунди. Режим навчання активується на 15 секунд, протягом яких повільно блиматиме світлодіодний індикатор.

3. Призначення коду передавача Trust SmartHome

Увімкнувши режим навчання, надішліть сигнал увімкнення з будь-якого передавача Trust SmartHome, щоб приймач запам'ятав його код.

4. Підтвердження отримання коду

Приймач двічі ввімкне й вимкне лампу чи пристрій, щоб підтвердити отримання коду. У пам'яті приймача можуть зберігатися до 6 різних кодів передавачів. У випадку встановлення приймача в іншу розетку або аварійного вимкнення електроенергії дані в пам'яті буде збережено.

5. Ручне керування за допомогою передавача Trust SmartHome

1. Натисніть кнопку увімкнення, щоб увімкнути лампу чи пристрій через приймач.
2. Натисніть кнопку вимкнення, щоб вимкнути лампу чи пристрій через приймач.

6. Видалення одного коду

1. Натисніть кнопку режиму навчання й утримайте її протягом 1 секунди. Режим навчання активується на 15 секунд, протягом яких повільно блиматиме світлодіодний індикатор.
2. Увімкнувши режим навчання, надішліть сигнал вимкнення з потрібного передавача Trust SmartHome, щоб видалити його код із пам'яті приймача.
3. Приймач двічі ввімкне й вимкне лампу чи пристрій, щоб підтвердити видалення коду.



7. Повне очищення пам'яті

1. Натисніть кнопку режиму навчання приймача й утримайте її протягом приблизно 7 секунд, доки світлодіодний індикатор не почне швидко блимати. Це активує режим видалення на 15 секунд.
2. Натисніть кнопку режиму навчання ще раз і утримайте її протягом 1 секунди, поки режим видалення активний.
3. Приймач двічі ввімкне й вимкне лампу чи пристрій, щоб підтвердити видалення всіх даних із пам'яті.

7. محو الذاكرة الممتلئة

1. اضغط على زر الموالفة الخاص بجهاز الاستقبال (حوالي 7 ثوان) واحتفظ به مضغوطاً إلى أن يبدأ مؤشر LED في الوميض بسرعة. سوف يتم تفعيل وضع المحو لمدة 15 ثانية.
2. اضغط على زر الموالفة مرة أخرى لمدة ثانية واحدة بينما وضع الإلغاء فعال.
3. سوف يقوم جهاز الاستقبال بالتشغيل/الإطفاء مرتين تأكيداً على محو الذاكرة.

1. توصيل اللبمية/الجهاز ووضع جهاز الاستقبال

تحقق أولاً من تشغيل اللبمية أو الجهاز. ثم قم بتوصيل مقبس اللبمية أو الجهاز في جهاز الاستقبال وقم بتوصيل جهاز الاستقبال في المقبس الخارجي. لا تتجاوز الحمل الأقصى المسموح به: 3500 وات.

2. تفعيل وضع التخصيص

اضغط على زر التخصيص لمدة 1 ثانية. سوف يكون وضع التخصيص فعالاً لمدة 15 ثانية، سوف يومض مؤشر LED عندئذ ببطء.

3. إصدار كود جهاز الإرسال Trust SmartHome

بينما وضع التخصيص فعال، فأرسل إشارة تشغيل بواسطة أي جهاز إرسال من Trust SmartHome لغرض تخصيص الكود لذاكرة جهاز الاستقبال.

4. تأكيد استلام الكود

سوف يقوم جهاز الاستقبال بالتشغيل/الإطفاء مرتين تأكيداً على استلام الكود. جهاز الاستقبال يمكنه حفظ ما يصل إلى 6 أكواد مختلفة لجهاز الإرسال في ذاكرته. سوف يتم حفظ الذاكرة عند تحرك جهاز الاستقبال إلى مقبس آخر أو في حالة ظهور عطل بنظام الطاقة.

5. التشغيل اليدوي بواسطة جهاز الإرسال Trust SmartHome

1. اضغط على زر التشغيل لتشغيل جهاز الاستقبال.
2. اضغط على زر الإطفاء لإطفاء جهاز الاستقبال.

6. محو الكود الفردي

1. اضغط على زر التخصيص لمدة 1 ثانية. سوف يكون وضع التخصيص فعالاً لمدة 15 ثانية، وأثناء ذلك يومض مؤشر LED عندئذ ببطء. سيومض مؤشر LED ببطء.
2. بينما يكون وضع التخصيص فعال، أرسل إشارة إطفاء لجهاز الإرسال Trust SmartHome لغرض محو هذا الكود.
3. سوف يقوم جهاز الاستقبال بالتشغيل/الإطفاء مرتين تأكيداً على محو الكود.