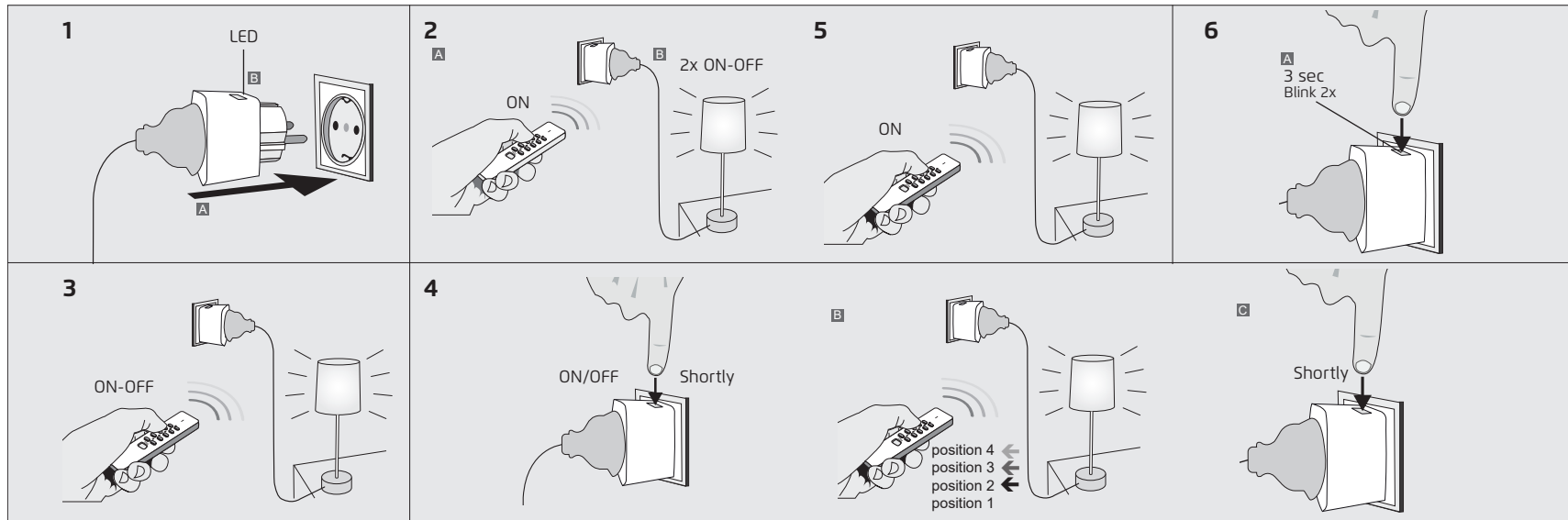


USER MANUAL
MULTI LANGUAGE

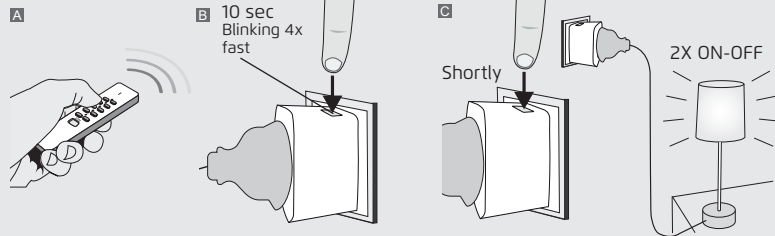


Item 71167 Version 1.0
Visit www.trust.com
for the latest instructions

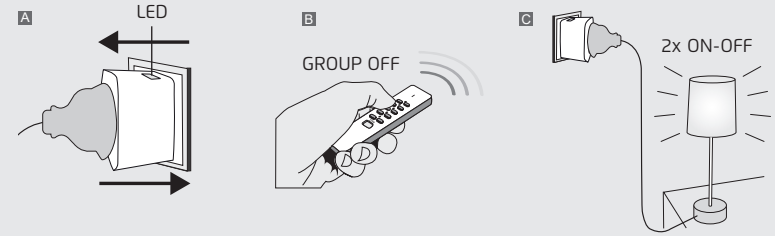
COMPACT WIRELESS SOCKET DIMMER



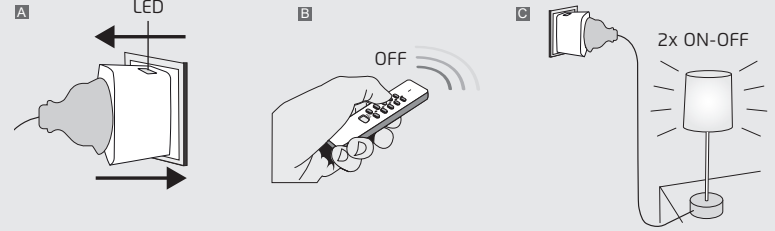
7



Optional: Clear the memory of the socket dimmer



Optional: Unpair the socket dimmer from a transmitter



1. Place the socket dimmer

- A** Connect your lighting to the dimmer and plug the dimmer into a power outlet.
- B** The socket dimmer will activate the pairing mode for about 6 seconds and the LED on the socket dimmer will blink green.

2. Pair the socket dimmer with a transmitter

- A** After plugging in the socket dimmer, send an ON signal (during the pairing mode) with a Trust Smart Home transmitter.
- B** The lighting goes on and off 2x to confirm that the pairing has succeeded. The LED on the dimmer will also flash quickly and then go off. The dimmer can store up to 32 different channels in the memory. The paired transmitters will be remembered when the socket dimmer is moved to another power outlet.

3. Operating the socket dimmer

- A** Press the ON button with the assigned channel on the paired transmitter to turn the lighting ON. Press the OFF button with the assigned channel on the paired transmitter to turn the lighting off.

4. Manual On/OFF switch

With the ACC-250-LD you can manually switch your light ON or OFF by pressing the button on the housing.

5. Activate dimming sequence

- Press the ON button on the transmitter to turn the receiver on.
- Press ON again to activate the dim sequence.
- Press ON a third time to lock the desired dim level. The dim sequence will stop and automatically lock the dim level at the highest or lowest point when no input is given with a transmitter.

6. Adjust the dimming range

If the connected LED lighting does not dim deep enough or vibrate, you can adjust the lower limit of the dimming range.

- Press the ON button on the transmitter to turn the receiver on.
- A** Press and hold the button on the housing (ca. 3 sec) until the LED flashes twice. You can now adjust the dimming range. The mode to adjust the dimming range lasts for 30 seconds.
- B** Press the OFF button on a paired transmitter to increase the dimming range one step. The connected LED lighting will then become less bright, so the dimming range will increase. In order to reduce the dimming range with one step, press the ON button to make the lighting more bright.
- C** Press the button on the housing shortly to set the selected dimming range. The LED flashes quickly and your light goes on and off twice to confirm the dimming range.

7. Select dimming mode.

If your lighting vibrates, you can choose a different dimming mode.

- A** Press the ON button on the transmitter to turn the receiver on.
- B** Press and hold the button on the housing (ca. 10 sec) until the LED flashes 4 times fast.
- C** Press the button on the housing shortly to switch to leading or trailing edge dimming. The LED on the housing flashes quickly and your lighting goes on and off 2x to confirm the selected dim mode.

- i** With leading edge, the LED will light up 1x when the dimmer is switched on or off. With trailing edge, the LED will blink 2x when the dimmer is switched on or off.

RLC (Leading edge): Dimmable incandescent-, halogen-, LED -lamps and lamps with a traditional (wound coil) dimmable transformer

RC (Trailing edge): Dimmable incandescent-, halogen-, LED -lamps and lamps with an electronic dimmable transformer

- ⚠** Should your lighting still vibrate then check whether your lamp is dimmable or try another dimmable lamp.

Optional: Unpair the socket dimmer from a transmitter

- A** Remove the socket dimmer from the power outlet. Plug the socket dimmer back in the power outlet. The pairing mode will be activated for about 6 seconds and the green LED will blink.
- B** While the pairing mode is active, send an OFF signal with the assigned channel on the paired transmitter to unpair it.
- C** The lighting goes on and off 2x to confirm that the unpairing has been successful. The LED on the dimmer will also flash quickly and then go off.

Optional: Clear the memory of the socket dimmer

- A** Remove the socket dimmer from the power outlet. Plug the socket dimmer back in the power outlet. The pairing mode will be activated for about 6 seconds and the green LED will blink.
- B** While the pairing mode is active, send an GROUP OFF signal with the assigned channel on the paired transmitter to unpair it.
- C** The lighting goes on and off 2x to confirm that the unpairing has been successful. The LED on the dimmer will also flash quickly and then go off.

1. Anbringung des Steckdosen-Dimmers

- A** Verbinden Sie Ihre Beleuchtung mit dem Dimmer und stecken Sie den Dimmer an einer Steckdose an.
- B** Der Steckdosen-Dimmer aktiviert etwa 6 Sekunden lang den Koppelungsmodus und die LED am Steckdosen-Dimmer blinkt grün.

2. Koppelung des Steckdosen-Dimmers mit einem Sender

- A** Senden Sie nach dem Anstecken des Steckdosen-Dimmers ein EIN-Signal mit einem Trust Smart Home-Sender (während der Koppelungsmodus aktiv ist).
- B** Die Beleuchtung schaltet 2x ein und aus, als Zeichen für die erfolgreiche Koppelung. Außerdem blinkt die LED am Dimmer schnell und geht dann aus. Der Dimmer kann bis zu 32 verschiedene Kanäle speichern. Der Dimmer „merkt“ sich die gekoppelten Sender, auch wenn er an einer anderen Steckdose angebracht wird.

3. Bedienung des Steckdosen-Dimmers

- A** Drücken Sie mit dem zugeordneten Kanal am gekoppelten Sender auf die Taste „ON“ (EIN), um die Beleuchtung einzuschalten. Drücken Sie mit dem zugeordneten Kanal am gekoppelten Sender auf die Taste „OFF“ (AUS), um die Beleuchtung auszuschalten.

4. Manueller Ein-/Ausschalter

Mit dem ACC-250-LD können Sie Ihre Lampe manuell ein- oder ausschalten, indem Sie auf den Knopf am Gehäuse drücken.

5. Aktivierung der Dimmsequenz

- Drücken Sie die Taste „ON“ (EIN) am Sender, um den Empfänger einzuschalten.
- Drücken Sie erneut auf „ON“, um die Dimmsequenz zu aktivieren.
- Drücken Sie ein drittes Mal auf „ON“, um die gewünschte Lichtstärke einzustellen.

Die Dimmsequenz wird angehalten und die Lichtstärke automatisch auf die höchste und tiefste Stufe eingestellt, wenn kein Signal von einem Sender eingeht.

6. Einstellung des Dimmbereichs

Wenn die verbundene LED-Beleuchtung sich nicht tief genug dimmen lässt oder zu vibrieren beginnt, können Sie die Untergrenze des Dimmbereichs einstellen.

Drücken Sie die Taste „ON“ (EIN) am Sender, um den Empfänger einzuschalten.

- A** Halten Sie die Taste am Gehäuse gedrückt (3 sec), bis die LED zweimal blinkt. Jetzt können Sie den Dimmbereich einstellen. Der Modus für die Einstellung des Dimmbereichs bleibt 30 Sekunden aktiv.
- B** Drücken Sie an einem gekoppelten Sender auf die Taste „OFF“ (AUS), um den Dimmbereich um einen Schritt zu erhöhen. Die verbundene LED leuchtet dann weniger hell, d. h. der Dimmbereich wird vergrößert. Um den Dimmbereich um einen Schritt zu reduzieren, drücken Sie die Taste „ON“ (EIN), um die Beleuchtung heller zu machen.
- C** Drücken Sie kurz auf die Taste am Gehäuse, um den ausgewählten Dimmbereich einzustellen. Die LED blinkt schnell und Ihre Lampe schaltet zweimal ein und aus, um den Dimmbereich zu bestätigen.

7. Auswahl des Dimmermodus

Wenn Ihre Beleuchtung vibriert, können Sie einen anderen Dimmermodus auswählen.

- A** Drücken Sie die Taste „ON“ (EIN) am Sender, um den Empfänger einzuschalten.
- B** Halten Sie die Taste am Gehäuse gedrückt (10 sec), bis die LED viermal schnell blinkt.
- C** Drücken Sie kurz auf die Taste am Gehäuse, um den Dimmer zur steigenden oder fallenden Flanke umzuschalten. Die LED am Gehäuse blinkt schnell und Ihre Beleuchtung schaltet 2x ein und aus, um den ausgewählten Dimmermodus zu bestätigen.

- i** Mit der steigenden Flanke leuchtet die LED 1x auf, wenn der Dimmer ein- oder ausgeschaltet wird. Mit der fallenden Flanke blinkt die LED 2x, wenn der Dimmer ein- oder ausgeschaltet wird.

RLC (steigende Flanke): Dimmbare Glühlampen, Halogenlampen, LED-Lampen und Lampen mit traditionellem dimmbarem Transformator (mit Spule)

RC (fallende Flanke): Dimmbare Glühlampen, Halogenlampen, LED-Lampen und Lampen mit elektronischem dimmbarem Transformator

- ⚠** Wenn die Beleuchtung weiterhin vibriert, prüfen Sie, ob Ihre Lampe dimmbar ist, oder versuchen Sie es mit einer anderen dimmbaren Lampe.

Optional: Entkoppelung des Steckdosen-Dimmers von einem Sender

- A** Entfernen Sie den Steckdosen-Dimmer aus der Steckdose. Stecken Sie den Steckdosen-Dimmer wieder in die Steckdose. Der Koppelungsmodus wird etwa 6 Sekunden lang aktiviert und die grüne LED blinkt.
- B** Senden Sie mit dem zugeordneten Kanal am gekoppelten Sender ein AUS-Signal, während der Koppelungsmodus aktiv ist, um die Koppelung zu trennen.
- C** Die Beleuchtung schaltet 2x ein und aus, als Zeichen für die erfolgreiche Entkoppelung. Außerdem blinkt die LED am Dimmer schnell und geht dann aus.

Optional: Speicher des Steckdosen-Dimmers löschen

- A** Entfernen Sie den Steckdosen-Dimmer aus der Steckdose. Stecken Sie den Steckdosen-Dimmer wieder in die Steckdose. Der Koppelungsmodus wird etwa 6 Sekunden lang aktiviert und die grüne LED blinkt.
- B** Senden Sie mit dem zugeordneten Kanal am gekoppelten Sender ein GRUPPIERUNG AUS-Signal, während der Koppelungsmodus aktiv ist, um die Koppelung zu trennen.
- C** Die Beleuchtung schaltet 2x ein und aus, als Zeichen für die erfolgreiche Entkoppelung. Außerdem blinkt die LED am Dimmer schnell und geht dann aus.

1. Branchement de la prise intégrée à fonction variateur

A Branchez votre éclairage dans la prise intégrée à fonction variateur et branchez celle-ci dans une prise de courant.

B La prise intégrée à fonction variateur active le mode de synchronisation pendant environ 6 secondes et le voyant de la prise intégrée à fonction variateur clignote en vert.

2. Synchronisation de la prise intégrée à fonction variateur avec un émetteur

A Après le branchement dans la prise intégrée à fonction variateur, envoyez un signal ON (tandis que le mode de synchronisation est actif) avec un émetteur Trust Smart Home.

B L'éclairage s'allume et s'éteint 2 fois pour confirmer que la synchronisation a été réalisée avec succès. De même, le voyant sur la prise intégrée à fonction variateur clignote rapidement, puis s'éteint. La prise intégrée à fonction variateur peut stocker en mémoire jusqu'à 32 canaux différents. Les émetteurs synchronisés seront conservés en mémoire lorsque vous branchez la prise intégrée à fonction variateur dans une autre prise de courant.

3. Fonctionnement de la prise intégrée à fonction variateur

A Pressez le bouton ON avec le canal assigné sur l'émetteur synchronisé pour allumer la lampe. Pressez le bouton OFF avec le canal assigné sur l'émetteur synchronisé pour éteindre la lampe.

4. Allumage ou extinction manuelle

L'ACC-250-LD vous permet d'allumer ou d'éteindre manuellement votre luminaire en pressant le bouton se trouvant sur le boîtier.

5. Activation de la séquence de variation

- Pressez le bouton ON sur l'émetteur pour activer le récepteur.
- Appuyez de nouveau sur le bouton ON pour activer la séquence de variation.
- Appuyez une troisième fois sur le bouton ON pour verrouiller le niveau de luminosité désiré.

La séquence de variation s'arrêtera et verrouillera automatiquement le niveau de variation lumineuse au point le plus élevé ou le plus bas, quand aucune entrée n'est transmise à l'émetteur.

6. Réglage de la séquence de variation

Si la variation lumineuse du luminaire à LED connecté n'est pas suffisamment basse ou vibre, vous pouvez modifier le point le plus bas de la séquence de variation. Pressez le bouton ON sur l'émetteur pour activer le récepteur.

A Pressez et maintenez enfoncé le bouton (3 sec) sur le boîtier jusqu'à ce que le voyant clignote deux fois. Vous pouvez maintenant modifier la séquence de variation. Le mode de réglage de la séquence de variation dure 30 secondes.

B Pressez le bouton OFF sur un émetteur synchronisé pour augmenter la séquence de variation d'un incrément. L'éclairage à LED connecté sera alors moins lumineux et la séquence de variation augmentera. Pour réduire la séquence de variation d'un incrément, pressez le bouton ON pour que l'éclairage soit plus lumineux.

C Pressez brièvement le bouton sur le boîtier pour régler la séquence de variation sélectionnée. Le voyant clignote rapidement et votre luminaire s'allume et s'éteint deux fois pour confirmer la séquence de variation.

7. Sélection du mode de variation

Si votre luminaire vibre, vous pouvez sélectionner un mode de variation différent.

A Pressez le bouton ON sur l'émetteur pour activer le récepteur.

B Pressez et maintenez enfoncé le bouton (10 sec) sur le boîtier jusqu'à ce que le voyant clignote 4 fois rapidement.

C Pressez brièvement le bouton sur le boîtier pour passer en mode de variation à coupure de phase en amont ou en aval. Le voyant sur le boîtier clignote rapidement et votre luminaire s'allume et s'éteint 2 fois pour confirmer le mode de variation sélectionné.

i Avec la coupure de phase en amont, le voyant s'allume une fois lorsque le variateur est allumé ou éteint. Avec la coupure de phase en aval, le voyant clignote deux fois lorsque le variateur est allumé ou éteint.

RLC (coupure de phase en amont) : lampes à incandescence, halogènes, LED et lampes à variation avec un transformateur à variation classique (à bobine)

RC (coupure de phase en aval) : lampes à incandescence, halogènes, LED et lampes à variation avec un transformateur électronique à variation

⚠ Si votre éclairage vibre toujours, vérifiez si votre lampe est à intensité variable ou essayez une autre lampe

à intensité variable.

Facultatif : déconnexion de la prise intégrée à fonction variateur d'un émetteur

A Retirez la prise intégrée à fonction variateur de la prise de courant. Rebranchez la prise intégrée à fonction variateur dans la prise de courant. Le mode de synchronisation sera activé durant environ 6 secondes et le voyant vert clignotera.

B Alors que le mode de synchronisation est activé, envoyez un signal OFF sur le canal spécifique depuis l'émetteur synchronisé afin de le déconnecter.

C L'éclairage s'allume et s'éteint 2 fois pour confirmer que la déconnexion a été réalisée avec succès. De même, le voyant sur la prise intégrée à fonction variateur clignote rapidement, puis s'éteint.

Facultatif : effacement de la mémoire de la prise intégrée à fonction variateur

A Retirez la prise intégrée à fonction variateur de la prise de courant. Rebranchez la prise intégrée à fonction variateur dans la prise de courant. Le mode de synchronisation sera activé durant environ 6 secondes et le voyant vert clignotera.

B Alors que le mode de synchronisation est activé, envoyez un signal GROUP OFF sur le canal spécifique depuis l'émetteur synchronisé afin de le déconnecter.

C L'éclairage s'allume et s'éteint 2 fois pour confirmer que la déconnexion a été réalisée avec succès. De même, le voyant sur la prise intégrée à fonction variateur clignote rapidement, puis s'éteint.

1. De stopcontactdimmer plaatsen

- A** Sluit uw verlichting aan op de dimmer en plaats de dimmer in een stopcontact.
- B** De koppelmodus van de dimmer zal worden geactiveerd. De koppelmodus duurt ongeveer 6 seconden en de LED op de dimmer knippert groen.

2. De stopcontactdimmer koppelen aan een zender

- A** Stuur na het plaatsen van de dimmer (tijdens de koppelmodus) een AAN signaal met een KlikAanKlikUit zender.
- B** De verlichting gaat 2x aan en uit om te bevestigen dat het koppelen is geslaagd. De LED op de dimmer zal tevens snel knipperen en gaat dan uit. De dimmer kan maximaal 32 verschillende zenders in het geheugen opslaan. De gekoppelde zenders blijven bewaard als de dimmer wordt verplaatst naar een ander stopcontact.

3. De stopcontactdimmer bedienen

Druk op de AAN knop met het toegewezen kanaal op de gekoppelde zender om de verlichting aan te zetten. Druk op de UIT knop met het toegewezen kanaal op de gekoppelde zender om de verlichting uit te zetten.

4. Handmatige aan-/uitschakelaar

Met de ACC-250-LD kunt u uw verlichting ook handmatig AAN of UIT schakelen door kort op de knop te drukken op de behuizing.

5. Dimreeks activeren

- Druk op de knop AAN op de zender om de ontvanger in te schakelen.
- Druk nog een keer op AAN om de dimreeks te activeren.
- Druk een derde keer op AAN om het gewenste dimniveau te vergrendelen.

De dimreeks stopt en vergrendeld automatisch het dimniveau op het hoogste of laagste punt wanneer er geen signaal wordt gegeven met een zender.

6. Het dimbereik aanpassen

Mocht de aangesloten LED verlichting niet diep genoeg dimmen of trillen, dan kunt u de ondergrens van het dimbereik aanpassen. Druk op de AAN knop van een gekoppelde zender om de ontvanger in te schakelen.

- A** Houdt de knop op de behuizing ingedrukt (ca. 3 sec) tot de LED steeds 2x knippert. U kunt nu het dimbereik aanpassen. De modus om het dimbereik aan te passen duurt 30 seconden.
- B** Druk op de UIT toets van een gekoppelde zender om het dimbereik één stap te vergroten. De aangesloten LED verlichting gaat dan minder fel branden, waardoor het dimbereik dus groter wordt. Om het dimbereik vervolgens één stap te verkleinen, drukt u op de AAN toets om de verlichting feller te laten branden.
- C** Druk 1x kort op de knop op de behuizing om het gekozen dimbereik vast te zetten. De LED knippert snel en uw verlichting gaat 2x aan en uit om het dimbereik te bevestigen.

7. Selecteer de dimmodus.

Indien uw verlichting trilt kunt u een andere dimmodus kiezen (fase aan of fase af -snijding)

- A** Druk op de AAN knop van een gekoppelde zender om de ontvanger in te schakelen.
- B** Houdt de knop op de behuizing ingedrukt (ca. 10 sec) tot de LED steeds 4x snel knippert.
- C** Druk 1x kort op de knop op de behuizing om te schakelen naar fase aan of fase af -snijding. De LED op de behuizing knippert snel en uw verlichting gaat 2x aan en uit om de gekozen dimmodus te bevestigen.

- i** Bij fase aansnijding zal de LED 1x oplichten als de dimmer aan of uit wordt gezet. Bij fase afsnijding zal de LED 2x knipperen als de dimmer aan of uit wordt gezet.

RLC (fase aansnijding): Dimbare gloei-, halogeen-, LED-lampen en lampen met een traditionele dimbare transformator (met een spoel)

RC (fase afsnijding): Dimbare gloei-, halogeen-, LED-lampen en lampen met een elektronisch dimbare transformator

- ⚠** Mocht uw verlichting nog steeds trillen controleer dan of uw lamp dimbaar is of probeer een andere dimbare lamp.

Optioneel: De stopcontactdimmer loskoppelen van een zender

- A** Verwijder de dimmer uit het stopcontact. Plaats de dimmer terug in het stopcontact. De koppelmodus van de dimmer zal voor ongeveer 6 seconden worden geactiveerd en de groene LED zal knipperen.
- B** Stuur tijdens de koppelmodus een UIT signaal met een gekoppeld kanaal van een KlikAanKlikUit zender om deze te ontkoppelen.
- C** De verlichting gaat 2x aan en uit om te bevestigen dat het ontkoppelen is geslaagd. De LED op de dimmer zal tevens snel knipperen en gaat dan uit.

Optioneel: Het geheugen van de stopcontactdimmer wissen

- A** Verwijder de dimmer uit het stopcontact. Plaats de dimmer terug in het stopcontact. De koppelmodus van de dimmer zal voor ongeveer 6 seconden worden geactiveerd en de groene LED zal knipperen.
- B** Stuur tijdens de koppelmodus een GROEP UIT signaal met een KlikAanKlikUit zender om het geheugen te wissen.
- C** De verlichting gaat 2x aan en uit om te bevestigen dat het wissen van het geheugen is geslaagd. De LED op de dimmer zal tevens snel knipperen en gaat dan uit.

1. Installare il variatore da presa

A Collegare la luce al variatore e inserire il variatore in una presa elettrica.

B Il variatore da presa attiverà la modalità pairing per circa 6 secondi e il LED sul variatore da presa lampeggerà in verde.

2. Eseguire il pairing del variatore da presa con un trasmettitore

A Dopo aver inserito il variatore da presa, inviare un segnale ON (attivazione) mentre è attiva la modalità pairing, con un trasmettitore Trust Smart Home.

B La luce si accenderà e si spegnerà 2 volte, per confermare che il pairing è avvenuto correttamente. Inoltre, il LED sul variatore lampeggerà rapidamente e poi si spegnerà. Il variatore può archiviare nella memoria interna fino a 32 canali diversi. I trasmettitori in pairing rimarranno in memoria anche nel caso di spostamento del variatore da presa in un'altra presa elettrica.

3. Funzionamento del variatore da presa

A Per accendere la luce, premere il pulsante ON (attivazione) con il canale assegnato sul trasmettitore in pairing. Per spegnere la luce, premere il pulsante OFF (disattivazione) con il canale assegnato sul trasmettitore in pairing.

4. Interruttore di accensione/spegnimento manuale

Con l'ACC-250-LD è possibile attivare o disattivare (ON/OFF) manualmente la luce, premendo il pulsante presente sull'alloggiamento.

5. Attivare la sequenza di regolazione dell'intensità

- Premere il pulsante ON sul trasmettitore per accendere il ricevitore.
- Premere di nuovo ON per attivare la sequenza di regolazione dell'intensità.
- Premere ON per la terza volta per bloccare il livello desiderato di intensità

La sequenza di regolazione dell'intensità si arresterà e bloccherà automaticamente il livello di intensità al punto più alto o più basso, se non si fornisce alcun segnale con un trasmettitore.

6. Regolare l'intervallo di regolazione dell'intensità

Se la luce LED collegata non varia l'intensità in modo sufficientemente profondo o vibra, è possibile regolare il limite inferiore dell'intervallo di regolazione dell'intensità. Premere il pulsante ON sul trasmettitore per accendere il ricevitore.

A Tenere premuto il pulsante sull'alloggiamento fino a quando (3 sec) il LED lampeggerà due volte. A questo punto è possibile regolare l'intervallo di regolazione dell'intensità. La modalità che consente di regolare l'intervallo di regolazione dell'intensità permane per 30 secondi.

B Per aumentare di un grado l'intervallo di regolazione dell'intensità, premere il pulsante OFF su un trasmettitore in pairing. La luce LED collegata diventerà quindi meno luminosa, per cui l'intervallo di regolazione dell'intensità aumenterà. Per poter ridurre di un grado l'intervallo di regolazione dell'intensità, premere il pulsante ON per rendere più luminosa la luce.

C Premere brevemente il pulsante sull'alloggiamento per impostare l'intervallo di regolazione dell'intensità prescelto. Il LED lampeggerà velocemente e la luce si accenderà e spegnerà due volte, a conferma dell'intervallo di regolazione dell'intensità.

7. Selezionare la modalità regolazione dell'intensità.

Se la luce vibrasse, si potrebbe scegliere una diversa modalità di regolazione dell'intensità.

A Premere il pulsante ON sul trasmettitore per accendere il ricevitore.

B Tenere premuto il pulsante sull'alloggiamento fino (10 sec) a quando il LED lampeggerà rapidamente 4 volte.

C Premere brevemente il pulsante sull'alloggiamento per commutare tra variazione dell'intensità taglio di fase ascendente o discendente. Il LED sull'alloggiamento lampeggerà velocemente e la luce si accenderà e spegnerà due volte, a conferma della modalità di regolazione dell'intensità prescelta.

i Con il taglio di fase ascendente, il LED si illuminerà 1 volta all'accensione o allo spegnimento del variatore dell'intensità. Con taglio di fase discendente, il LED si lampeggerà 2 volte all'accensione o allo spegnimento del variatore dell'intensità.

RLC (taglio di fase ascendente): Lampade a luminosità regolabile a incandescenza, alogene, LED e lampade con un trasformatore varialuce tradizionale (a spirale)

RC (taglio di fase discendente): Lampade a luminosità regolabile a incandescenza, alogene, LED e lampade con un trasformatore varialuce elettronico

⚠ Se persistessero le vibrazioni della luce, occorrerà controllare se si tratti di una lampada a luminosità regolabile oppure provare con un'altra lampada a luminosità regolabile.

Facoltativo: Disattivare il pairing del variatore da presa rispetto a un trasmettitore

A Estrarre il variatore da presa dalla presa elettrica. Inserire di nuovo il variatore da presa nella presa elettrica. La modalità pairing sarà attivata per circa 6 secondi e il LED verde lampeggerà.

B Mentre la modalità pairing è attiva, inviare un segnale di disattivazione (OFF) con il canale assegnato sul trasmettitore in pairing, per disattivare il pairing.

C La luce si accenderà e spegnerà 2 volte, per confermare che la disattivazione del pairing è avvenuta correttamente. Inoltre, il LED sul variatore lampeggerà rapidamente e poi si spegnerà.

Facoltativo: Cancellare la memoria del variatore da presa

A Estrarre il variatore da presa dalla presa elettrica. Inserire di nuovo il variatore da presa nella presa elettrica. La modalità pairing sarà attivata per circa 6 secondi e il LED verde lampeggerà.

B Mentre la modalità pairing è attiva, inviare un segnale di disattivazione collettiva (GROUP OFF) con il canale assegnato sul trasmettitore in pairing, per disattivare il pairing.

C La luce si accenderà e spegnerà 2 volte, per confermare che la disattivazione del pairing è avvenuta correttamente. Inoltre, il LED sul variatore lampeggerà rapidamente e poi si spegnerà.

1. Colocar el atenuador de enchufe

- A** Conecte la iluminación al atenuador y conéctelo a una toma de corriente.
- B** El atenuador activará el modo de emparejamiento durante unos 6 segundos y el LED del atenuador parpadeará con un color verde.

2. Emparejar el atenuador de enchufe con un transmisor

- A** Después de enchufar el atenuador de enchufe, envíe una señal de activación ON (mientras el modo de emparejamiento está activo) con un transmisor Trust Smart Home.
- B** La luz se enciende y se apaga 2 veces para confirmar que el emparejamiento se ha realizado correctamente. El LED del atenuador también parpadeará rápidamente y luego se apagará. El atenuador puede almacenar hasta 32 canales diferentes en la memoria. Los transmisores emparejados quedan memorizados para los casos en que el atenuador es trasladado a otro enchufe.

3. Funcionamiento del atenuador de enchufe

- A** Pulse el botón de encendido ON con el canal asignado del transmisor emparejado para encender la luz. Pulse el botón de apagado OFF con el canal asignado del transmisor emparejado para apagar la luz.

4. Interruptor de encendido/apagado (ON/OFF) manual

Con el ACC-250-LD se puede encender o apagar manualmente una lámpara pulsando el botón de la carcasa.

5. Activar la secuencia de atenuación

- Pulse el botón ON del transmisor para encender el receptor.
- Pulse ON de nuevo para activar la secuencia de atenuación de luz.
- Pulse ON una tercera vez para fijar el nivel de atenuación deseado.

La secuencia de atenuación se detiene y fija automáticamente el nivel de atenuación en el punto más alto o más bajo cuando no se envía señal con un transmisor.

6. Ajustar el rango de atenuación

Si la iluminación LED conectada no se atenúa lo suficiente o parpadea, se puede ajustar el límite inferior del rango de atenuación. Pulse el botón ON del transmisor para encender el receptor.

- A** Pulse y mantenga pulsado el botón de la carcasa hasta que el LED parpadee dos veces. Ahora puede ajustar el rango de atenuación (3 sec). El modo para ajustar el rango de atenuación dura 30 segundos.
- B** Pulse el botón de apagado OFF de un transmisor emparejado para aumentar el rango de atenuación en una graduación. Entonces la iluminación LED conectada será menos brillante, por lo que el rango de atenuación aumentará. A fin de reducir el rango de atenuación en una graduación, pulse el botón de encendido ON para aumentar el brillo de la iluminación.
- C** Pulse brevemente el botón de la carcasa para definir el rango de atenuación seleccionado. El LED parpadea rápidamente y la luz se enciende y se apaga dos veces para confirmar el rango de atenuación.

7. Seleccionar el modo de atenuación.

Si la iluminación parpadea, puede elegir otro modo de atenuación.

- A** Pulse el botón ON del transmisor para encender el receptor.
- B** Pulse y mantenga pulsado el botón de la carcasa (10 sec) hasta que el LED parpadee rápidamente 4 veces.
- C** Pulse brevemente el botón de la carcasa para alternar entre la atenuación con corte de fase ascendente y descendente. El LED de la carcasa parpadea rápidamente y la luz se enciende y se apaga 2 veces para confirmar el rango de atenuación.

- i** Con el corte de fase ascendente, el LED se encenderá 1 vez al apagarse o encenderse el atenuador. Con el corte de fase descendente, el LED parpadeará 2 veces al apagarse o encenderse el atenuador.

RLC (corte de fase ascendente): Lámparas regulables incandescentes, halógenas y de LED y lámparas con un transformador regulable (bobina) tradicional

RC (corte de fase descendente): Lámparas regulables incandescentes, halógenas y de LED y lámparas con un transformador regulable electrónico

- ⚠** Si la iluminación sigue vibrando, compruebe si la lámpara es regulable o pruebe otra lámpara regulable.

Opcional: Desemparejar el atenuador de enchufe de un transmisor

- A** Retire el atenuador de enchufe de la toma de alimentación de pared. Enchufe el atenuador de enchufe a la toma de corriente. Se activará el modo de emparejamiento durante unos 6 segundos y el LED verde parpadeará.
- B** Mientras el modo de emparejamiento está activo, envíe una señal de apagado OFF mediante el canal asignado del transmisor emparejado para desemparejarlo.
- C** La luz se enciende y se apaga 2 veces para confirmar que el desemparejamiento se ha realizado correctamente. El LED del atenuador también parpadeará rápidamente y luego se apagará.

Opcional: Borrar la memoria del atenuador de enchufe

- A** Retire el atenuador de enchufe de la toma de alimentación de pared. Enchufe el atenuador de enchufe a la toma de corriente. Se activará el modo de emparejamiento durante unos 6 segundos y el LED verde parpadeará.
- B** Mientras el modo de emparejamiento está activo, envíe una señal GROUP OFF mediante el canal asignado del transmisor emparejado para desemparejarlo.
- C** La luz se enciende y se apaga 2 veces para confirmar que el desemparejamiento se ha realizado correctamente. El LED del atenuador también parpadeará rápidamente y luego se apagará.

1. Instalar o reóstato de tomada

A Ligue a sua iluminação ao reóstato e insira-o numa tomada elétrica.

B O reóstato de tomada vai ativar o modo de emparelhamento durante 6 segundos e o LED no reóstato pisca a verde.

2. Emparelhar o reóstato de tomada com um transmissor

A Após inserir o reóstato na tomada, envie um sinal de LIGADO (enquanto o modo de emparelhamento está ativo) a partir de um transmissor Trust Smart Home.

B A iluminação acende-se e apaga-se 2 vezes para confirmar que o emparelhamento foi bem-sucedido. O LED no reóstato também pisca rapidamente e, de seguida, apaga-se. O reóstato de tomada pode armazenar até 32 canais diferentes na memória. Os transmissores emparelhados ficarão memorizados ao mudar o reóstato para outra tomada elétrica.

3. Utilizar o reóstato de tomada

A Prima o botão LIGAR com o canal atribuído no transmissor emparelhado para ligar a iluminação. Prima o botão DESLIGAR com o canal atribuído no transmissor emparelhado para desligar a iluminação.

4. Interruptor de Ligar/Desligar manual

Com o ACC-250-LD pode LIGAR ou DESLIGAR manualmente a luz, premindo o botão na caixa.

5. Ativar a sequência da regulação de intensidade

- Prima o botão LIGAR no transmissor para ligar o recetor.
- Prima LIGAR novamente para ativar a sequência da regulação de intensidade.
- Prima LIGAR uma terceira vez para bloquear o nível de intensidade pretendido

A sequência da regulação de intensidade para e bloqueia automaticamente o nível de intensidade para o ponto mais elevado ou mais reduzido, quando não é dado nenhum valor com um transmissor.

6. Ajustar o alcance da regulação de intensidade

Se a iluminação LED ligada não diminuir suficientemente a intensidade ou tremeluzir, pode ajustar o limite mais baixo do alcance da regulação de intensidade.

Prima o botão LIGAR no transmissor para ligar o recetor.

A Mantenha premido o botão na caixa até o LED piscar duas vezes. Neste momento, pode ajustar o alcance da regulação de intensidade (3 sec). O modo de ajustar o alcance da regulação de intensidade dura 30 segundos.

B Prima o botão DESLIGAR num transmissor emparelhado para aumentar o alcance da regulação de intensidade num nível. A iluminação LED ligada fica então menos intensa, por isso o alcance da regulação de intensidade vai aumentar. A fim de reduzir o alcance da regulação de intensidade em um nível, prima o botão LIGAR para tornar a luz mais intensa.

C Prima brevemente o botão na caixa para regular o alcance da regulação de intensidade selecionado. O LED pisca rapidamente e a iluminação acende-se e apaga-se duas vezes para confirmar o alcance da regulação de intensidade.

7. Selecionar o modo de regulação de intensidade.

Se a iluminação tremeluzir, pode escolher um modo da regulação de intensidade diferente.

A Prima o botão LIGAR no transmissor para ligar o recetor.

B Mantenha premido o botão na caixa (10 sec) até o LED começar a piscar rapidamente 4 vezes.

C Prima brevemente o botão na caixa para ligar a regulação de intensidade do flanco ascendente ou descendente. O LED na caixa pisca rapidamente e a iluminação acende-se e apaga-se 2 vezes para confirmar o modo de regulação de intensidade selecionado.

i Com o flanco ascendente, o LED acende-se 1 vez quando é ligado ou desligado o reóstato. Com o flanco descendente, o LED pisca 2 vezes quando é ligado ou desligado o reóstato.

RLC (Flanco ascendente): Lâmpadas LED/incandescentes/halogénio de intensidade regulável e lâmpadas com um balastro de intensidade regulável tradicional (bobina de enrolamento)

RC (Flanco descendente): Lâmpadas LED/incandescentes/halogénio de intensidade regulável e lâmpadas com um balastro eletrónico de intensidade regulável

⚠ Se a sua iluminação ainda tremeluzir, então, verifique se a lâmpada é de intensidade regulável ou experimente outra lâmpada de intensidade regulável.

Opcional: desemparelhar o reóstato de tomada de um transmissor

A Retire o reóstato da tomada elétrica. Volte a ligar o reóstato à tomada elétrica. O modo de emparelhamento vai ficar ativo durante 6 segundos e o LED verde vai piscar.

B Enquanto o modo de emparelhamento está ativo, envie um sinal de DESLIGADO a partir do canal atribuído no transmissor emparelhado para o desemparelhar.

C A iluminação acende-se e apaga-se 2 vezes para confirmar que o emparelhamento foi bem-sucedido. O LED no reóstato também pisca rapidamente e, de seguida, apaga-se.

Opcional: limpar a memória do reóstato de tomada

A Retire o reóstato da tomada elétrica. Volte a ligar o reóstato à tomada elétrica. O modo de emparelhamento vai ficar ativo durante 6 segundos e o LED verde vai piscar.

B Enquanto o modo de emparelhamento está ativo, envie um sinal de GRUPO DESLIGADO a partir do canal atribuído no transmissor emparelhado para o desemparelhar.

C A iluminação acende-se e apaga-se 2 vezes para confirmar que o emparelhamento foi bem-sucedido. O LED no reóstato também pisca rapidamente e, de seguida, apaga-se.

1. Sett i stikkontakt-dimmer

- A** Koble lysene dine til dimmeren og sett dimmeren i et strømuttak.
- B** Kontakt-dimmeren aktiverer paringsmodus i cirka 6 sekunder, og LED-lyset på kontakt-dimmeren begynner å blinke grønt.

2. Koble kontakt-dimmeren til en sender

- A** Etter at du har satt i kontakt-dimmeren, send et PÅ-signal (under paringsmodus) med en Trust Smart Home-sender .
- B** Belysningen slås på og av to ganger for å bekrefte at sammenkoblingen var vellykket. LED-lyset på dimmeren vil også blinke raskt og deretter slås av. Dimmeren kan lagre opptil 32 forskjellige kanaler i minnet sitt. De sammenkoblede sendere vil huskes når kontakt-dimmeren brukes i et annet strømuttak.

3. Betjening av kontakt-dimmeren

- A** Trykk på PÅ-knappen med den tildelte kanalen på den sammenkoblede senderen for å slå på lysene. Trykk på AV-knappen med den tildelte kanalen på den sammenkoblede senderen for å slå av lysene.

4. Manuell AV/PÅ-bryter

Med ACC-250-LD kan du manuelt slå lys PÅ eller AV ved å trykke på knappen til huset.

5. Aktivere dimmesekvens

- Trykk på PÅ-knappen på senderen for å slå mottakeren på.
- Trykk PÅ på nytt for å aktivere dimmesekvensen.
- Trykk PÅ en tredje gang for å låse ønsket dimmenivå. Dimmesekvensen vil stoppe og automatisk låse dimmenivået på det høyest eller laveste punktet når senderen ikke har noen inngang.

6. Justere dimmeområdet

- Hvis den tilkoblede LED-belysningen ikke dekker et tilstrekkelig område eller ikke vibrerer, kan du justere nedre grense for dimmeringsområdet.
- Trykk på PÅ-knappen på senderen for å slå mottakeren på.
- A** Trykk og hold knappen på huset (3 sec) til lampen blinker to ganger. Du kan nå justere dimmeområdet. Modusen for å justere dimmeområdet varer i 30 sekunder.
- B** Trykk på AV-knappen på en sammenkoblet sender for å øke dimmeområdet med et trinn. Den tilkoblede LED-belysningen vil da bli mindre sterk, slik at dimningsområdet kan bli større. For å redusere dimmeområdet med ett trinn, trykk på PÅ-knappen for å gjøre lyset sterkere.
- C** Trykk kort på knappen på huset for å stille ønsket dimmeområde. LED-lampen blinker raskt og lyset går av og på to ganger for å bekrefte dimmeområdet.

7. Velge dimmemodus.

Hvis belysningen vibrerer, kan du velge en annen dimmemodus.

- A** Trykk på PÅ-knappen på senderen for å slå mottakeren på.
- B** Trykk og hold knappen på huset (10 sec) til LED-lampen blinker raskt fire ganger.
- C** Trykk kort på knappen på huset for å bytte til fremre eller bakre kant dimming. LED-lampen på huset blinker raskt og belysningen går av og på to ganger for å bekrefte den valgte dimmemodusen.

- i** Med kant foran, vil LED-lyset tennes én gang dimmeren slås på eller av. Med kant bak, vil LED-lyset blinke to ganger når dimmeren slås på eller av.

RLC (kant foran): Dimbar glødelampe, halogen, LED-lamper og lamper med en tradisjonell (viklespole) dimbar transformator

RC (kant bak): Dimbar glødelampe, halogen, LED-lamper og lamper med en elektronisk dimbar transformator

- ⚠** Hvis belysningen fortsatt vibrerer, kontroller da om lampen er dimbar eller prøv en annen dimbar lampe.

Alternativ: Koble kontakt-dimmeren fra en sender

- A** Ta ut kontakt-dimmeren fra strømuttaket. Sett kontakt-dimmeren tilbake i strømuttaket. Paringsmodus vil være aktiv i cirka 6 sekunder, og det grønne LED-lyset vil blinke.
- B** Mens paringsmodus er aktiv, send et AV-signal med den tildelte kanalen på den sammenkoblede senderen for å koble den fra.
- C** Belysningen slås på og av to ganger for å bekrefte at frakoblingen var vellykket. LED-lyset på dimmeren vil også blinke raskt og deretter slås av.

Alternativ: Sletting av minnet på kontakt-dimmeren

- A** Ta ut kontakt-dimmeren fra strømuttaket. Sett kontakt-dimmeren tilbake i strømuttaket. Paringsmodus vil være aktiv i cirka 6 sekunder, og det grønne LED-lyset vil blinke.
- B** Mens paringsmodus er aktiv, send et GRUPPE AV-signal med den tildelte kanalen på den sammenkoblede senderen for å koble den fra.
- C** Belysningen slås på og av to ganger for å bekrefte at frakoblingen var vellykket. LED-lyset på dimmeren vil også blinke raskt og deretter slås av.

1. Placera dimmern för eluttag

A Anslut din belysning till dimmern och sätt in dimmern i ett eluttag.

B Dimmern för eluttag aktiverar ihopparringsläget i ca 6 sekunder och lysdioden på dimmern för eluttag blinkar grönt.

2. Para ihop dimmern för eluttag med en sändare

A När dimmern för eluttag har satts i ska en PÅ-signal (ON) (under ihopparringsläget) skickas med en Trust Smart Home-sändare.

B Belysningen tänds och släcks 2 gånger för att bekräfta att ihopparringen har lyckats. Lysdioden (LED) på dimmern blinkar även snabbt och släcks sedan. Dimmern kan lagras upp till 32 olika kanaler i minnet. De ihopparade sändarna kommer att komma ihåg när dimmern för eluttag flyttas till ett annat eluttag.

3. Styra dimmern för eluttag

A Tryck på knappen ON med den tilldelade kanalen på den ihopparade sändaren för att tända belysningen. Tryck på knappen OFF med den tilldelade kanalen på den ihopparade sändaren för att släcka belysningen.

4. Manuell tändning och släckning

Med ACC-250-LD kan du manuellt tända eller släcka din belysning genom att trycka på knappen på höljet.

5. Aktivera dimsekvensen

- Tryck på knappen ON på sändaren för att sätta på mottagaren.
- Tryck på ON igen för att aktivera dimsekvensen.
- Tryck på ON en tredje gång för att ställa in önskad dimnivå

Dimsekvensen stoppas och låses automatiskt på dimnivåns högsta eller lägsta punkt när ingen signal skickas med sändaren.

6. Justera dimintervallet

Om den anslutna LED-belysningen inte dimmas tillräckligt eller vibrerar, kan du justera dimintervallets lägre gräns. Tryck på knappen ON på sändaren för att sätta på mottagaren.

A Tryck på och håll nere knappen på höljet (3 sec) tills lysdioden (LED) blinkar två gånger. Du kan nu justera dimintervallet. Läget för att justera dimintervallet varar i 30 sekunder.

B Tryck på knappen OFF på en ihopparad sändare för att öka dimintervallet ett steg. Den anslutna LED-belysningen lyser mindre starkt, så att dimintervallet ökar. Reducera dimintervallet med ett steg genom att trycka på knappen ON för att få belysningen att lysa starkare.

C Tryck på knappen på höljet kort för att ställa in det valda dimintervallet. Lysdioden blinkar snabbt och din belysning tänds och släcks två gånger för att bekräfta dimintervallet.

7. Välja dimningsläge

Om din belysning vibrerar kan du välja ett annat dimningsläge.

A Tryck på knappen ON på sändaren för att sätta på mottagaren.

B Tryck på och håll nere knappen på höljet (10 sec) tills lysdioden (LED) blinkar 4 gånger snabbt.

C Tryck på knappen på höljet kort för att byta till framkants- eller bakkantsdimning. Lysdioden på höljet blinkar snabbt och din belysning tänds och släcks 2 gånger för att bekräfta valt dimningsläge.

i Med framkantsdimning kommer lysdioden att tändas 1 gång när dimmern sätts på eller av. Med bakkantsdimning kommer lysdioden att blinka 2 gånger när dimmern sätts på eller av.

RLC (framkantsdimmer): Dimbara glöd-, halogen- och LED-lampor, samt lampor med en traditionell (lindad spole) dimbar transformator

RC (bakkantsdimmer): Dimbara glöd-, halogen- och LED-lampor, samt lampor med en elektronisk dimbar transformator

⚠ Om din belysning fortfarande vibrerar ska du kontrollera om din lampa är dimbar eller prova en annan dimbar lampa.

Alternativ: Bortkoppling av dimmern för eluttag från en sändare

A Ta ut dimmern för eluttag ur vägguttaget. Sätt tillbaka dimmern för eluttag i vägguttaget. Ihopparringsläget är aktivt i ca 6 sekunder och den gröna lysdioden (LED) kommer att blinka.

B Medan ihopparringsläget är aktivt ska en AV-signal (OFF) skickas med den tilldelade kanalen på den ihopparade sändaren för att koppla bort den.

C Belysningen tänds och släcks 2 gånger för att bekräfta att bortkopplingen har lyckats. Lysdioden (LED) på dimmern blinkar även snabbt och släcks sedan.

Alternativ: Rensa minnet på dimmern för eluttag

A Ta ut dimmern för eluttag ur vägguttaget. Sätt tillbaka dimmern för eluttag i vägguttaget. Ihopparringsläget är aktivt i ca 6 sekunder och den gröna lysdioden (LED) kommer att blinka.

B Medan ihopparringsläget är aktivt ska en GRUPP AV-signal (GROUP OFF) skickas med den tilldelade kanalen på den ihopparade sändaren för att koppla bort den.

C Belysningen tänds och släcks 2 gånger för att bekräfta att bortkopplingen har lyckats. Lysdioden (LED) på dimmern blinkar även snabbt och släcks sedan.

1. Liitä pistorasiahimmennin pistorasiaan

- A** Kytke valaisin himmentimeen ja kytke himmennin pistorasiaan.
- B** Pistorasiahimmennin kytkeytyy 6 sekunnin ajaksi parinmuodostustilaan ja sen sisäinen LED-valo vilkkuu vihreänä.

2. Muodosta pistorasiahimentimen ja lähettimen välinen yhteys

- A** Lähetä Trust Smart Home -lähettimellä PÄÄLLE-signaali (parinmuodostustilassa), kun pistorasiahimmennin on kytketty pistorasiaan.
- B** Valaisin syttyy ja sammuu 2 x sen merkiksi, että parinmuodostus on onnistunut. Himentimen LED-valo vilkkuu myös nopeasti ja sammuu sen jälkeen. Himentimen muistiin voi tallentaa 32 eri kanavaa. Pistorasiahimmennin muistaa yhdistetyt lähetimet, vaikka se siirrettäisiin toiseen pistorasiaan.

3. Pistorasiahimentimen käyttö

- A** Kytke valaisin PÄÄLLE painamalla samalle kanavalle ohjelmoidun yhdistetyn lähettimen ON-painiketta. Kytke valaisin pois päältä painamalla samalle kanavalle ohjelmoidun yhdistetyn lähettimen OFF-painiketta.

4. Manuaalinen virtakytkin

ACC-250-LD:n kotelossa on painike, jota painamalla voit kytkeä valaisimen PÄÄLLE ja POIS PÄÄLTÄ.

5. Himmennystilan aktivointi

- Kytke vastaanotin päälle painamalla lähettimen ON-painiketta.
- Aktivoi himmennystila painamalla ON-painiketta uudestaan.
- Paina ON kolmannen kerran asettaaksesi haluamasi himmennystason.

Jos lähettimen painiketta ei paineta, himmennystila päättyy automaattisesti ja himmennystasoksi valitaan suurin tai pienin himmennys.

6. Himmennysalueen säätö

Jos yhdistetty LED-valaisin ei himmene riittävästi tai valo palaa epätasaisesti, voit säätää himmennysalueen alinta asetusta.

Kytke vastaanotin päälle painamalla lähettimen ON-painiketta.

- A** Pidä kotelossa olevaa painiketta painettuna (3 sec) kunnes LED-valo välähtää kahdesti. Voit nyt säätää himmennysalueen. Himmennysalueen säätötoiminto on käytettävissä 30 sekunnin ajan.
- B** Kasvata himmennysaluetta yhdellä askeleella painamalla yhdistetyn lähettimen OFF-painiketta. Yhdistetyn LED-valaisimen valo himmenee, ja himmennysalue kasvaa. Vastaavasti painamalla ON-painiketta pienennät himmennysaluetta yhdellä askeleella ja kasvutat valomäärää.
- C** Aseta valittu himmennysalue painamalla lyhyesti kotelon painiketta. LED-valo vilkkuu nopeasti ja valaisin sammuu ja sytty kahdesti himmennysalueen vahvistuksen merkiksi.

7. Himmennystilan valinta

Valitse eri himmennystila, jos valaisimen valo palaa epätasaisesti.

- A** Kytke vastaanotin päälle painamalla lähettimen ON-painiketta.
- B** Pidä kotelossa olevaa painiketta painettuna (10 sec) kunnes LED-valo välähtää 4 kertaa nopeasti.
- C** Valitse triac-himmennys tai transistorihimmennys painamalla kotelon painiketta lyhyesti. Kotelon LED-valo vilkkuu nopeasti ja valaisin sammuu ja syttyy 2 x vahvistaen valitun himmennystilan.

- i** Kun käytössä on triac-himmennys, LED-valo syttyy 1 x kun himmennin kytketään päälle tai pois päältä. Kun käytössä on transistorihimmennys, LED-valo välähtää 2 x kun himmennin kytketään päälle tai pois päältä.

RLC (triac-himmennin): himmennettävät hehku-, halogeeni- ja LED-lamput sekä lamput, jotka on varustettu perinteisellä (käämitetyllä) himmennettävällä muuntajalla.

RC (transistorihimmennin): himmennettävät hehku-, halogeeni- ja LED-lamput sekä lamput, jotka on varustettu himmennettävällä sähkömuuntajalla.

- ⚠** Jos valo palaa edelleen epätasaisesti, tarkista onko lamppu himmennettävä tai kokeile toista himmennettävää lamppua.

Valinnainen: pura pistorasiahimentimen ja lähettimen välinen yhteys

- A** Poista pistorasiahimmennin pistorasiasta. Työnnä pistorasiahimmennin takaisin pistorasiaan. Parinmuodostustila aktivoituu 6 sekunnin ajaksi ja vihreä LED-valo vilkkuu.
- B** Kun parinmuodostustila on aktivoitu, pura pistorasiahimentimen ja samalle kanavalle ohjelmoidun yhdistetyn lähettimen välinen yhteys lähettämällä OFF-signaali.
- C** Valaisin syttyy ja sammuu 2 x sen merkiksi, että pariliitoksen poistaminen on onnistunut. Himentimen LED-valo vilkkuu myös nopeasti ja sammuu sen jälkeen.

Valinnainen: pistorasiahimentimen muistin tyhjentäminen

- A** Poista pistorasiahimmennin pistorasiasta. Työnnä pistorasiahimmennin takaisin pistorasiaan. Parinmuodostustila aktivoituu 6 sekunnin ajaksi ja vihreä LED-valo vilkkuu.
- B** Kun parinmuodostustila on aktivoitu, pura pistorasiahimentimen ja samalle kanavalle ohjelmoidun yhdistetyn lähettimen välinen yhteys lähettämällä GROUP OFF -signaali.
- C** Valaisin syttyy ja sammuu 2 x sen merkiksi, että pariliitoksen poistaminen on onnistunut. Himentimen LED-valo vilkkuu myös nopeasti ja sammuu sen jälkeen.

1. Placér lysdæmperen

- A** Tilslut din belysning til lysdæmperen og sæt lysdæmperen i en stikkontakt.
- B** Lysdæmperen aktiverer parretilstand omkring 6 sekunder og LED'en på lysdæmperen blinker grønt.

2. Par lysdæmperen med en sender

- A** Når lysdæmperen er tilsluttet, skal der sendes et ON-signal (under parretilstand) med en Trust Smart Home-sender.
- B** Lyset tændes og slukkes 2 x for at bekræfte, at parringen lykkedes. LED'en på lysdæmperen blinker også hurtigt og slukker så. Lysdæmperen kan gemme op til 32 forskellige kanaler i hukommelsen. De parrede sendere vil blive husket, når lysdæmperen flyttes til en anden stikkontakt.

3. Betjening af lysdæmperen

- A** Tryk på knappen ON med den tildelte kanal på den parrede sender for at tænde for lyset. Tryk på knappen OFF med den tildelte kanal på den parrede sender for at slukke for lyset.

4. Manuel tænd-/sluk-knap

Med ACC-250-LD kan du manuelt tænde eller slukke dit lys ved at trykke på knappen på huset.

5. Aktivér dæmpningssekvensen

- Tryk på knappen ON på senderen for at tænde for modtageren.
- Tryk igen på ON for at aktivere dæmpningssekvensen.
- Tryk på ON en tredje gang for at vælge det ønskede dæmpningsniveau

Dæmpningssekvensen stopper og låser automatisk dæmpningsniveauet på højeste eller laveste punkt, når der ikke afgives input med en sender.

6. Indstilling af dæmpningsområdet

Hvis den tilsluttede LED-belysning ikke dæmpes nok eller vibrerer, kan den nedre grænse for dæmpningsområdet justeres.

- Tryk på knappen ON på senderen for at tænde for modtageren.
- A** Tryk på og hold knappen på huset (3 sec), indtil LED'en blinker to gange. Nu kan dæmpningsområdet justeres. Modus, hvor dæmpningsområdet kan justeres, varer 30 sekunder.
- B** Tryk på knappen OFF på en parret transmitter for at øge dæmpningsområdet et trin. Det tilsluttede LED-lys bliver så mindre lys, så dæmpningsområdet øges. For at reducere dæmpningsområdet med et trin, tryk på tasten ON for at gøre lyset lysere.
- C** Tryk kortvarigt på knappen på huset for at indstille det valgte dæmpningsområde. LED'en blinker hurtigt, og dit lys tændes og slukkes to gange for at bekræfte dæmpningsområdet.

7. Valg af dæmpningstilstand

Hvis lyset vibrerer, kan der vælges en anden dæmpningstilstand.

- A** Tryk på knappen ON på senderen for at tænde for modtageren.
- B** Tryk på og hold knappen på huset (10 sec), indtil LED'en blinker hurtigt 4 gange.
- C** Tryk kortvarigt på knappen på huset for at skifte til forreste eller bageste edge-dæmpning. LED'en på huset blinker hurtigt, og dit lys tændes og slukkes 2 x for at bekræfte det valgte dæmpningsområde.

- i** Med forreste edge lyser LED'en 1 x, når dæmperen tændes eller slukkes. Med bageste edge blinker LED'en 2 x, når dæmperen tændes eller slukkes.

RLC (leading edge-dæmpning): Dæmpbare gløde-, halogen-, LED-lamper og lamper med en traditionel (viklet spole), dæmpbar transformer

RC (trailing edge-dæmpning): Dæmpbare gløde-, halogen-, LED-lamper og lamper med en elektronisk, dæmpbar transformer

- ⚠** Skulle belysningen stadig vibrere, kontrollér, hvorvidt lampen er dæmpbar eller prøv en anden, dæmpbar lampe.

Valgfrit: Ophæv dæmperens parring fra en sender

- A** Fjern lysdæmperen fra stikkontakten. Sæt lysdæmperen tilbage i stikkontakten. Parretilstanden vil være aktiv omkring 6 sekunder og den grønne LED blinker.
- B** Mens parretilstanden er aktiv, så send et OFF-signal med den tildelte kanal på den parrede sender for at ophæve parringen.
- C** Lyset tændes og slukkes 2 x for at bekræfte, at ophævnningen af parringen lykkedes. LED'en på lysdæmperen blinker også hurtigt og slukker så.

Valgfrit: Ryd lysdæmperens hukommelse

- A** Fjern lysdæmperen fra stikkontakten. Sæt lysdæmperen tilbage i stikkontakten. Parretilstanden vil være aktiv omkring 6 sekunder og den grønne LED blinker.
- B** Mens parretilstanden er aktiv, så send et GROUP OFF-signal med den tildelte kanal på den parrede sender for at ophæve parringen.
- C** Lyset tændes og slukkes 2 x for at bekræfte, at ophævnningen af parringen lykkedes. LED'en på lysdæmperen blinker også hurtigt og slukker så.

1. Włożenie ściemniacza światła do gniazdka

- A** Podłączyć oświetlenie do ściemniacza, a ściemniacz do gniazdka.
- B** Ściemniacz przejdzie w tryb parowania na ok. 6 sekund, a dioda na nim zamiga na zielono.

2. Sparować przelącznik gniazdkowy z nadajnikiem

- A** Po podłączeniu ściemniacza gniazdkowego należy przesłać sygnał ON (wł.) (w trybie parowania) do nadajnika Trust Smart Home.
- B** Światło włączy się i wyłączy 2 razy, by potwierdzić zakończone powodzeniem parowanie. LED na ściemniaczu również zamiga krótko i zgaśnie. Ściemniacz gniazdkowy może przechowywać w pamięci maksymalnie 32 różne kanały. Sparowane nadajniki pozostają w pamięci po przeniesieniu ściemniacza gniazdkowego do innego gniazdka.

3. Korzystanie ze ściemniacza gniazdkowego

- A** Nacisnąć przycisk ON (wł.) dla przypisanego kanału na sparowanym nadajniku, aby włączyć światło. Nacisnąć przycisk OFF (wył.) dla przypisanego kanału na sparowanym nadajniku, aby wyłączyć światło.

4. Wyłącznik ręczny

Dzięki wyłącznikowi ACC-250-LD można ręcznie włączyć lub wyłączyć oświetlenie bądź urządzenia poprzez naciśnięcie przycisku na obudowie.

5. Aktywacja sekwencji przyciemniania

- Nacisnąć przycisk włączenia na nadajniku, aby włączyć odbiornik.
 - Ponownie wcisnąć przycisk włączenia, aby aktywować sekwencję ściemniania.
 - Wcisnąć przycisk włączenia po raz trzeci, aby zapisać pożądany poziom przyciemnienia
- Sekwencja przyciemniania zatrzyma się i automatycznie ustawi poziom przyciemnienia na najwyższą lub najniższą wartość w przypadku braku sygnału z nadajnika.

6. Regulacja zakresu przyciemniania

Jeśli podłączona lampa LED nie ściemnia się wystarczająco lub wibruje, możliwe jest wyregulowanie dolnej granicy zakresu przyciemniania.

Nacisnąć przycisk włączenia na nadajniku, aby włączyć odbiornik.

- A** Nacisnąć i przytrzymać przycisk na obudowie (3 sec) aż dioda LED zamiga dwukrotnie. Można teraz wyregulować zakres przyciemniania. Tryb regulacji zakresu przyciemniania trwa przez 30 sekund.
- B** Wcisnąć przycisk OFF (wył.) na sparowanym nadajniku w celu zwiększenia zakresu przyciemniania o krok. Podłączona lampa LED stanie się ciemniejsza, a więc zwiększy się zakres przyciemniania. W celu zmniejszenia zakresu przyciemniania o krok, nacisnąć przycisk ON (wł.), by rozjaśnić światło.
- C** Nacisnąć krótko przycisk na obudowie w celu ustawienia wybranego zakresu przyciemniania. LED szybko zamiga, a światło włączy się i wyłączy dwukrotnie dla potwierdzenia zakresu przyciemniania.

7. Wybór trybu przyciemniania.

Jeśli światło wibruje, można wybrać inny tryb przyciemniania.

- A** Nacisnąć przycisk włączenia na nadajniku, aby włączyć odbiornik.
- B** Nacisnąć i przytrzymać przycisk na obudowie (10 sec) aż dioda LED szybko zamiga czterokrotnie.
- C** Nacisnąć krótko przycisk na obudowie, aby zmienić przyciemnianie na sterowane zbczem narastającym lub opadającym. LED na obudowie szybko zamiga, a światło włączy się i wyłączy dwukrotnie dla potwierdzenia wybranego trybu przyciemniania.

- i** W przypadku zbcza narastającego, LED zaświeci się raz przy włączeniu lub wyłączeniu ściemniacza. W przypadku zbcza opadającego, LED zamiga dwukrotnie przy włączeniu lub wyłączeniu ściemniacza.

RLC (zbcze narastające): Ściemniane lampy żarowe, halogenowe, LED i lampy z tradycyjnym ściemnianym transformatorem (z nawijaną cewką)

RC (zbcze opadające): Ściemniane lampy żarowe, halogenowe, LED i lampy z przetwornicą umożliwiającą ściemnianie

- ⚠** Jeśli oświetlenie nadal wibruje, należy upewnić się, że lampa nadaje się do przyciemniania lub wypróbować inną ściemnianą lampę.

Czynności opcjonalne: Odłączanie ściemniacza gniazdkowego od nadajnika

- A** Usunąć ściemniacz gniazdkowy z gniazdka. Podłączyć ściemniacz gniazdkowy z powrotem do gniazdka ściennego. Tryb parowania zostanie aktywowany na ok. 6 sekund. W tym czasie zielona dioda będzie migać.
- B** W trybie parowania należy przesłać sygnał OFF (wył.) dla przypisanego kanału na sparowanym nadajniku, aby go rozparować.
- C** Światło włączy się i wyłączy 2 razy, by potwierdzić zakończone powodzeniem rozparowanie. LED na ściemniaczu również zamiga krótko i zgaśnie.

Czynności opcjonalne: Czyszczenie pamięci ściemniacza gniazdkowego

- A** Usunąć ściemniacz gniazdkowy z gniazdka. Podłączyć ściemniacz gniazdkowy z powrotem do gniazdka ściennego. Tryb parowania zostanie aktywowany na ok. 6 sekund. W tym czasie zielona dioda będzie migać.
- B** W trybie parowania należy przesłać sygnał GROUP OFF (wył. grupy) dla przypisanego kanału na sparowanym nadajniku, aby go rozparować.
- C** Światło włączy się i wyłączy 2 razy, by potwierdzić zakończone powodzeniem rozparowanie. LED na ściemniaczu również zamiga krótko i zgaśnie.

1. Zastrčení zásuvkového stmívače

- A** Připojte osvětlení ke stmívači a zastrčte stmívač do elektrické zásuvky.
- B** Zásuvkový stmívač aktivuje párovací režim po dobu cca 6 s a indikátor LED na zásuvkovém spínači začne červeně zeleně.

2. Spárování zásuvkového stmívače s přenašečem

- A** Po zastrčení stmívače zásuvky pošlete signál ON (během párování) pomocí přenašeče Trust Smart Home.
- B** Osvětlení se dvakrát rozsvítí a vypne, čímž potvrdí, že se párování zdařilo. Indikátor LED na stmívači také rychle zabliká a poté zhasne. V paměti stmívače lze uložit až 32 různých kanálů. Přístroj si spárované přenašeče zapamatuje při zastrčení zásuvkového stmívače do jiné zásuvky.

3. Ovládání zásuvkového stmívače

- A** Stisknutím tlačítka zapnutí (ON) s přiřazeným kanálem na spárovaném přenašeči zapnete světlo/zařízení. Stisknutím tlačítka vypnutí (OFF) s přiřazeným kanálem na spárovaném přenašeči vypnete světlo/zařízení.

4. Spínač ručního zapnutí/vypnutí

Pomocí zařízení ACC-250-LD můžete ručně zapnout nebo vypnout světlo stisknutím tlačítka na krytu.

5. Aktivace sekvence stmívání

- Stisknutím tlačítka ON (zap.) na vysílaci zapnete přijímač.
 - Dalším stisknutím ON (zap.) aktivujete stmívací sekvenci.
 - Třetím stisknutím ON (zap.) nastavíte požadovanou intenzitu osvětlení
- Stmívací sekvence se zastaví a automaticky zafixuje úroveň jasu na nejvyšším nebo nejnižším bodě, pokud z vysíláče nepříjde žádný signál.

6. Nastavení rozsahu stmívání

Pokud se připojené osvětlení LED neztmaví na dostatečně nízkou úroveň nebo vibruje, můžete nastavit spodní hranici rozsahu stmívání. Stisknutím tlačítka zapnutí ON na přenašeči zapnete přijímač.

- A** Stiskněte a přidržte tlačítko na krytu (3 sec), dokud indikátor LED dvakrát nezabliká. Nyní můžete upravit rozsah stmívání. Režim pro nastavení rozsahu stmívání trvá 30 sekund.
- B** Stiskněte tlačítko vypnutí OFF na spárovaném přenašeči pro zvýšení rozsahu stmívání v jediném kroku. Jas připojeného osvětlení LED se poté sníží, takže se zvýší rozsah stmívání. Chcete-li snížit rozsah stmívání v jediném kroku, stisknutím tlačítka zapnutí ON zvýšíte jas osvětlení.
- C** Krátkým stisknutím tlačítka na krytu nastavíte zvolený rozsah stmívání. Indikátor LED rychle zabliká a vaše světlo se dvakrát rozsvítí a zhasne pro potvrzení rozsah stmívání.

7. Volba režimu stmívání

Pokud osvětlení vibruje, můžete zvolit jiný režim stmívání.

- A** Stisknutím tlačítka ON (zap.) na vysílaci zapnete přijímač.
- B** Stiskněte a přidržte tlačítko na krytu (10 sec), dokud indikátor LED 4krát rychle nezabliká.
- C** Stiskněte krátce tlačítko na krytu pro přepnutí na ztlumení přední nebo zadní strany. Indikátor LED na krytu rychle bliká a osvětlení se dvakrát rozsvítí a zhasne pro potvrzení zvoleného režimu stmívání.

- i** U předního okraje se indikátor LED 1x rozsvítí, když se stmívač zapne nebo vypne. U zadního okraje indikátor LED 2x blikne, když se stmívač zapne nebo vypne.

RLC (přední okraj): Stmívatelné žárovky, halogenové žárovky, LED žárovky a lampy s tradičním (vinutým) stmívacím transformátorem.

RC (zadní okraj): Stmívatelné žárovky, halogenové žárovky, LED žárovky a lampy s elektronickým stmívacím transformátorem.

- ⚠** Pokud bude vaše světlo stále vibrovat, zkontrolujte, zda je lampa stmívatelná nebo zkuste jinou stmívatelnou lampu.

Volitelné: Zrušení spárování zásuvkového stmívače s přenašečem

- A** Vytáhněte zásuvkový stmívač ze zásuvky. Zastrčte zásuvkový stmívač zpět do elektrické zásuvky. Režim párování bude aktivní po dobu cca 6 s a zelený indikátor LED bude blikat.
- B** V aktivním režimu párování odešlete signál vypnutí (OFF) s přiřazeným kanálem do spárovaného přenašeče. Tím v něm zrušíte spárování.
- C** Osvětlení se dvakrát rozsvítí a zhasne pro potvrzení úspěšného zrušení spárování. Indikátor LED na stmívači také rychle zabliká a poté zhasne.

Volitelné: Vymazání paměti zásuvkového stmívače

- A** Vytáhněte zásuvkový stmívač ze zásuvky. Zastrčte zásuvkový stmívač zpět do elektrické zásuvky. Režim párování bude aktivní po dobu cca 6 s a zelený indikátor LED bude blikat.
- B** V aktivním režimu párování odešlete skupinový signál vypnutí (GROUP OFF) s přiřazeným kanálem do spárovaného přenašeče. Tím v něm zrušíte spárování.
- C** Osvětlení se dvakrát rozsvítí a zhasne pro potvrzení úspěšného zrušení spárování. Indikátor LED na stmívači také rychle zabliká a poté zhasne.

1. Umiestnenie zásuvkového stmievača

- A** Pripojte svetlo k stmievaču a stmievač zapojte do zásuvky.
- B** Zásuvkový stmievač približne na 6 sekúnd aktivuje režim párovania a LED na zásuvkovom stmievači bude blikať nazeleno.

2. Spáročovanie zásuvkového stmievača s vysielateľom

- A** Po zapojení zásuvkového stmievača odošlite signál zapnutia (ON) (počas režimu párovania) vysielateľom Trust Smart Home.
- B** Svetlo sa 2x rozsvieti a zhasne na potvrdenie, že páročovanie prebehlo úspešne. LED na stmievači tiež rýchlo zabliká a potom zhasne. Stmievač môže do svojej pamäte uložiť až 32 rôznych kanálov. Spárované vysielateľe zostanú uložené v pamäti aj pri premiestnení zásuvkového stmievača do inej zásuvky.

3. Ovládanie zásuvkového stmievača

- A** Stlačením tlačidla zapnutia (ON) s priradeným kanálom na spárovanom vysielateľi zapnete svetlo. Stlačením tlačidla vypnutia (OFF) s priradeným kanálom na spárovanom vysielateľi vypnete svetlo.

4. Manuálny vypínač

So zásuvkovým stmievačom ACC-250-LD môžete manuálne zapnúť alebo vypnúť svetlo stlačením tlačidla na kryte.

5. Aktivácia sekvencie stmievania

- Stlačením tlačidla zapnutia (ON) na vysielateľi zapnete prijímač.
 - Opätovným stlačením tlačidla zapnutia (ON) aktivujete sekvenciu stmievania.
 - Tretím stlačením tlačidla zapnutia (ON) uzamknite požadovanú úroveň stmievania.
- Keď sa z vysielateľa nevyšle žiadny vstup, sekvencia stmievania sa zastaví a automaticky uzamkne úroveň stmievania na najvyššom alebo najnižšom bode.

6. Úprava rozsahu stmievania

Ak sa pripojené LED svetlo dostatočne nestlmí alebo vibruje, môžete upraviť dolný limit rozsahu stmievania. Stlačením tlačidla zapnutia (ON) na vysielateľi zapnete prijímač.

- A** Podržte stlačené tlačidlo na kryte (3 sec), až kým LED dvakrát nezabliká. Teraz môžete upraviť rozsah stmievania. Režim na upravenie rozsahu stmievania trvá 30 sekúnd.
- B** Stlačením tlačidla vypnutia (OFF) na spárovanom vysielateľi zvýšite rozsah stmievania o jeden krok. Pripojené LED svetlo bude potom svietiť menej jasne, pretože sa rozsah stmievania zvýši. Ak chcete zvýšiť jas svetla znížením rozsahu stmievania o jeden krok, stlačte tlačidlo zapnutia (ON).
- C** Krátkym stlačením tlačidla na kryte nastavíte zvolený rozsah stmievania. LED rýchlo zabliká a svetlo sa dvakrát rozsvieti a zhasne na potvrdenie rozsahu stmievania.

7. Výber režimu stmievania.

Ak svetlo vibruje, môžete si zvoliť iný režim stmievania.

- A** Stlačením tlačidla zapnutia (ON) na vysielateľi zapnete prijímač.
- B** Podržte stlačené tlačidlo na kryte (10 sec), až kým LED 4-krát rýchlo nezabliká.
- C** Krátkym stlačením tlačidla na kryte prepnete na stmievanie na nábežnú alebo dobežnú hranu. LED na kryte rýchlo zabliká a svetlo sa 2x rozsvieti a zhasne na potvrdenie zvoleného režimu stmievania.

- i** Pri nábežnej hrane sa LED pri zapnutí alebo vypnutí stmievača 1x rozsvieti. Pri dobežnej hrane LED pri zapnutí alebo vypnutí stmievača 2x zabliká.

RLC (nábežná hrana): Stmievateľné žiarovky, halogénové žiarovky, LED žiarovky a žiarovky s tradičným (navinutá cievka) stmievateľným transformátorom

RC (dobežná hrana): Stmievateľné žiarovky, halogénové žiarovky, LED žiarovky a žiarovky s elektronickým stmievateľným transformátorom

- !** Ak svetlo stále vibruje, skontrolujte, či je žiarovka stmievateľná alebo vyskúšajte inú stmievateľnú žiarovku.

Voliteľné: Zrušenie spárovanie zásuvkového stmievača s vysielateľom

- A** Vytiahnite zásuvkový stmievač zo zásuvky. Zapojte zásuvkový stmievač späť do zásuvky. Približne na 6 sekúnd sa aktivuje režim párovania a zelená LED bude blikať.
- B** Kým je režim párovania aktívny, odoslaním signálu vypnutia (OFF) s priradeným kanálom na spárovanom vysielateľi zrušte jeho spárovanie.
- C** Svetlo sa 2x rozsvieti a zhasne na potvrdenie, že zrušenie spárovanie prebehlo úspešne. LED na stmievači tiež rýchlo zabliká a potom zhasne.

Voliteľné: Vymazanie pamäte zásuvkového stmievača

- A** Vytiahnite zásuvkový stmievač zo zásuvky. Zapojte zásuvkový stmievač späť do zásuvky. Približne na 6 sekúnd sa aktivuje režim párovania a zelená LED bude blikať.
- B** Kým je režim párovania aktívny, odoslaním signálu skupinového vypnutia (GROUP OFF) s priradeným kanálom na spárovanom vysielateľi zrušte jeho spárovanie.
- C** Svetlo sa 2x rozsvieti a zhasne na potvrdenie, že zrušenie spárovanie prebehlo úspešne. LED na stmievači tiež rýchlo zabliká a potom zhasne.

1. Az aljzati fényerőszabályozó elhelyezése

- A** Csatlakoztassa a lámpákat a fényerőszabályozóhoz, és csatlakoztassa a fényerőszabályozót egy tápaljzathoz.
- B** Az aljzati fényerőszabályozó 6 másodpercre működésbe hozza a párosítási módot, és a rajta lévő LED eközben zölden villog.

2. Az aljzati fényerőszabályozó párosítása jeladóval

- A** Az aljzati fényerőszabályozó behelyezését követően küldjön BE jelet egy Trust Smart Home jeladóval (a párosítási mód közben).
- B** A világítás kétszeri be- és kikapcsolással jelzi, hogy a párosítás sikerült. A fényerőszabályozón lévő LED szintén gyorsan felvillog, majd elalszik. A fényerőszabályozó képes akár 32 különböző csatorna tárolására is a memóriájában. A párosított jeladókat az aljzati fényerőszabályozó akkor is megjegyzi, ha másik tápaljzathoz helyezik át.

3. Az aljzati fényerőszabályozó kezelése

- A** A lámpa bekapcsolásához nyomja meg a BE gombot a párosított jeladón a hozzárendelt csatornát kiválasztva. A lámpa kikapcsolásához nyomja meg a KI gombot a párosított jeladón a hozzárendelt csatornát kiválasztva.

4. Kézi ki/be kapcsoló

Az ACC-250-LD-nél a burkolaton lévő gomb megnyomásával kézzel kapcsolhatja BE és KI a lámpát.

5. Fényerőszabályozási sorozat aktiválása

- A vevőegység bekapcsolásához nyomja meg a BE gombot a jeladón.
- A fényerőszabályozási sorozat bekapcsolásához nyomja meg ismét a BE gombot.
- A BE gomb harmadik megnyomásával állítsa be a kívánt fényerőt.

Ha a jeladón nem érkezik bemenet, akkor a fényerőszabályozási sorozat leáll, és automatikusan zárolja a fényerőszabályozási szintet a legmagasabb, illetve legalacsonyabb ponton.

6. A fényerőszabályozási tartomány beállítása

Ha a csatlakoztatott LED-világítás fényereje nem szabályozható elég alacsonyra, illetve vibrál, akkor kiigazíthatja a fényerőszabályozási tartomány alsó határértékét. A vevőegység bekapcsolásához nyomja meg a BE gombot a jeladón.

- A** Nyomja meg és tartsa lenyomva a burkolaton lévő gombot addig (3 sec), amíg a LED kettőt nem villan. Ekkor beállíthatja a fényerőszabályozási tartományt. A fényerőszabályozási tartomány beállítására szolgáló mód 30 másodpercig tart.
- B** A fényerőszabályozási tartomány egy lépésben történő megnöveléséhez nyomja meg a KI gombot egy párosított jeladón. A csatlakoztatott LED-világítás ekkor kevésbé fényes lesz, azaz megnő a fényerőszabályozási tartomány. A fényerőszabályozási tartomány egy lépésben történő csökkentéséhez nyomja meg a BE gombot a világítás fényesebbé tételéhez.
- C** A kiválasztott fényerőszabályozási tartomány beállításához nyomja meg röviden a burkolaton lévő gombot. Ekkor a LED gyorsan felvillog, a világítás pedig kétszeri be- és kikapcsolással erősíti meg a fényerőszabályozási tartományt.

7. Válassza ki a fényerőszabályozási módot.

Ha a világítás remeg, kiválaszthat másik fényerőszabályozási módot.

- A** A vevőegység bekapcsolásához nyomja meg a BE gombot a jeladón.
- B** Nyomja meg és tartsa lenyomva a burkolaton lévő gombot addig (10 sec), amíg a LED négyet nem villan gyorsan.
- C** Nyomja meg röviden a burkolaton lévő gombot a vezető vagy záró élre történő fényerőszabályozásra való átváltáshoz. Ekkor a burkolaton lévő LED gyorsan felvillog, a világítás pedig kétszeri be- és kikapcsolással erősíti meg a kiválasztott fényerőszabályozási módot.

- i** Zvezető él esetén a LED egyszer kivilágít a fényerőszabályozó be-, illetve kikapcsolásakor. Záró él esetén a LED kétszer kivilágít a fényerőszabályozó be-, illetve kikapcsolásakor.

RLC (vezető él): Fényerőszabályozásra alkalmas izzószálás, halogén- és LED-lámpák, valamint hagyományos (tekerces) fényerőszabályozó transzformátorral rendelkező lámpák

RC (záró él): Fényerőszabályozásra alkalmas izzószálás, halogén- és LED-lámpák, valamint elektronikus fényerőszabályozó transzformátorral rendelkező lámpák

- !** Amennyiben a világítás továbbra is remeg, ellenőrizze, hogy a lámpa alkalmas-e fényerőszabályozásra, vagy próbálkozzon másik fényerőszabályozásra alkalmas lámpával.

Opcionális: Az aljzati fényerőszabályozó jeladóval való párosításának megszüntetése

- A** Távolítsa el az aljzati fényerőszabályozót a tápaljzathól. Csatlakoztassa ismét az aljzati fényerőszabályozót a tápaljzathoz. Körülbelül hat másodpercre működésbe jön a párosítási mód, és közben a zöld LED villog.
- B** A párosítás megszüntetéséhez a párosítási mód aktív állapotban küldjön KI jelet a párosított jeladón a hozzárendelt csatornát kiválasztva.
- C** A világítás kétszeri be- és kikapcsolással jelzi, hogy a párosítás megszüntetése sikerült. A fényerőszabályozón lévő LED szintén gyorsan felvillog, majd elalszik.

Opcionális: Az aljzati fényerőszabályozó memóriájának törlése

- A** Távolítsa el az aljzati fényerőszabályozót a tápaljzathól. Csatlakoztassa ismét az aljzati fényerőszabályozót a tápaljzathoz. Körülbelül hat másodpercre működésbe jön a párosítási mód, és közben a zöld LED villog.
- B** A párosítás megszüntetéséhez a párosítási mód aktív állapotban küldjön CSOPORT KI jelet a párosított jeladón a hozzárendelt csatornát kiválasztva.
- C** A világítás kétszeri be- és kikapcsolással jelzi, hogy a párosítás megszüntetése sikerült. A fényerőszabályozón lévő LED szintén gyorsan felvillog, majd elalszik.

1. Amplasați regulatorul de priză

- A** Conectați corpul de iluminat la regulator și introduceți regulatorul într-o priză de perete.
- B** Regulatorul de priză va activa modul de asociere timp de aprox. 6 secunde, iar LED-ul din interiorul regulatorului de priză va lumina intermitent verde.

2. Asociați regulatorul de priză cu un transmițător

- A** După conectarea regulatorului de priză, trimiteți un semnal de pornire ON (în timp ce modul de asociere este activ) cu un transmițător Trust Smart Home.
- B** Iluminatul pornește și se oprește de 2x pentru a confirma succesul asocierii. Și LED-ul de pe regulator va lumina intermitent rapid apoi se va stinge. Regulatorul poate memora până la 32 de canale. Transmițătoarele asociate se vor memora atunci când regulatorul de priză este mutat la altă priză.

3. Operarea regulatorului de priză

- A** Apăsăți butonul ON (Pornire) pe canalul alocat pe transmițătorul asociat pentru a PORNI corpul de iluminat. Apăsăți butonul OFF (Oprire) pe canalul alocat pe transmițătorul asociat pentru a opri corpul de iluminat.

4. Buton pentru pornit/oprit manual

Cu ACC-250-LD, puteți opri sau porni lumina sau dispozitivul dvs. manual, apăsând butonul de pe carcasă.

5. Activarea secvenței de variație

- Apăsăți butonul de pornire ON de pe transmițător pentru a porni receptorul.
 - Apăsăți butonul ON (pornire) încă o dată pentru a activa secvența de variație.
 - Apăsăți butonul ON (pornire) a treia oară pentru a bloca intensitatea dorită a luminii
- Secvența de variație se va opri și va bloca automat nivelul de intensitate la cel mai înalt sau cel ai redus punct în care nu se intervine cu transmițătorul.

6. Setarea gamei de variație

În cazul în care iluminatul LED conectat nu se estompează suficient sau vibrează, puteți regla limita inferioară a gamei de variație.

Apăsăți butonul de pornire de pe transmițător pentru a porni receptorul.

- A** Țineți apăsat pe butonul de pe carcasă (3 sec) până când LED-ul pălpăie de două ori. Acum puteți regla gama de variație. Modul pentru setarea gamei de variație durează 30 de secunde.
- B** Apăsăți butonul Oprire de pe un transmițător asociat pentru a crește gama de variație cu o treaptă. Iluminatul LED conectat va deveni mai puțin intensă, astfel că gama de variație va fi mai mare. Pentru a reduce gama de variație cu o treaptă, apăsați butonul Pornire pentru a crește luminozitatea.
- C** Apăsăți scurt butonul de pe carcasă pentru a selecta gama de variație selectată. LED-ul pălpăie rapid, iar lumina se aprinde și se stinge de două ori pentru a confirma gama de variație.

7. Selectarea modului de variație.

În cazul în care iluminatul vibrează, puteți alege un alt mod de variație.

- A** Apăsăți butonul de pornire ON de pe transmițător pentru a porni receptorul.
- B** Țineți apăsat pe butonul de pe carcasă (10 sec) până când LED-ul pălpăie rapid de patru ori.
- C** Apăsăți scurt pe butonul de pe carcasă pentru a comuta între variația la început sau la final de fază. LED-ul de pe carcasă pălpăie rapid, iar lumina se aprinde și se stinge de două ori pentru a confirma gama de variație selectată.

- i** La variația de început de fază, LED-ul se va aprinde 1 dată când regulatorul este pornit sau oprit. La variația de final de fază, LED-ul se va aprinde 2 ori când regulatorul este pornit sau oprit.

RLC (Început de fază): Becuri incandescente, halogen, LED cu intensitate variabilă și becuri cu transformator variabil tradițional (filament dublu spiralat)

RC (Final de fază): Becuri incandescente, halogen, LED cu intensitate variabilă și becuri cu transformator variabil electronic

- ⚠** În cazul în care lumina vibrează în continuare, verificați dacă becul este variabil sau încercați un alt bec variabil.

Opțional: Dezasociați regulatorul de priză de la un transmițător

- A** Scoateți regulatorul de priză din priza de curent. Introduceți din nou regulatorul de priză în priza de curent. Modul de asociere va fi activ timp de aprox. 6 secunde, iar indicatorul LED verde va lumina intermitent.
- B** În timp ce modul de asociere este activ, trimiteți un semnal OFF (Oprire) cu canalul alocat de pe transmițătorul asociat pentru a dezasocia.
- C** Iluminatul pornește și se oprește de 2x pentru a confirma succesul dezasocierii. Și LED-ul de pe regulator va lumina intermitent rapid apoi se va stinge.

Opțional: Ștergerea memoriei regulatorului de priză

- A** Scoateți regulatorul de priză din priza de curent. Introduceți din nou regulatorul de priză în priza de curent. Modul de asociere va fi activ timp de aprox. 6 secunde, iar indicatorul LED verde va lumina intermitent.
- B** În timp ce modul de asociere este activ, trimiteți un semnal GROUP OFF (Grup-Oprire) cu canalul alocat de pe transmițătorul asociat pentru a dezasocia.
- C** Iluminatul pornește și se oprește de 2x pentru a confirma succesul dezasocierii. Și LED-ul de pe regulator va lumina intermitent rapid apoi se va stinge.

1. Поставяне на регулатора за електрически контакт

- A** Свържете вашето осветление към регулатора и включете регулатора в електрически контакт.
- B** Регулаторът за електрически контакт ще активира режима на сдвояване за около 6 секунди, а светодиодът на регулатора за електрически контакт ще премигва в зелено.

2. Сдвояване на регулатора за електрически контакт с приемник

- A** След като включите в контакта регулатора за електрически контакт, изпратете сигнал „ON“ (Вкл.) (по време на режим на сдвояване) с предавателя Trust Smart Home.
- B** Осветлението се включва и изключва два пъти, за да потвърди, че сдвояването е успешно. Светодиодът върху регулатора също ще премигне бързо, а след това ще се изключи. Регулаторът може да съхранява до 32 различни канала в паметта. Сдвоените предаватели ще бъдат запаменени, когато регулаторът за електрически контакт бъде преместен на друг електрически контакт.

3. Използване на регулатора за електрически контакт

- A** Натиснете бутон „ON“ (Вкл.) със зададения канал върху сдвояния предавател, за да включите осветлението. Натиснете бутон „OFF“ (Изкл.) със зададения канал върху сдвояния предавател, за да изключите осветлението.

4. Ръчно включване/изключване

С ACC-250-LD можете ръчно да включвате или изключвате вашето осветление, като натиснете бутона върху корпуса.

5. Активиране на последователността за регулиране

- Натиснете бутона „ON“ (Вкл.) на предавателя, за да включите приемника.
- Натиснете отново „ON“ (Вкл.), за да активирате последователността за регулиране.
- Натиснете за трети път „ON“ (Вкл.), за да заключите желаното ниво на регулиране.

Последователността за регулиране ще спре и ще блокира автоматично нивото на регулиране в най-високата или най-ниската точка, когато не е подаден входен сигнал с предавател.

6. Задаване на диапазона на регулиране

Ако свързаното светодиодно осветление не се регулира достатъчно широко или не вибрира, можете да зададете долната граница на диапазона на регулиране. Натиснете бутона „ON“ (Вкл.) на предавателя, за да включите приемника.

- A** Натиснете и задръжте бутона върху корпуса (3 sec), докато светодиодът премигне два пъти. Сега можете да зададете диапазона на регулиране. Режимът за задаване на диапазона на регулиране ще бъде активен в продължение на 30 секунди.
- B** Натиснете бутона „OFF“ (Изкл.) на сдвояния предавател, за да увеличите диапазона на регулиране с една стъпка. След това свързаното светодиодно осветление намалява своята яркост, затова диапазонът на регулиране ще се увеличи. За да намалите диапазона на регулиране с една стъпка,

натиснете бутона „ON“ (Вкл.), за да увеличите яркостта на осветлението.

- C** Натиснете бутона върху корпуса за кратко, за да зададете изборния диапазон на регулиране. Светодиодът премигва бързо, а вашето осветление ще се включи и изключи два пъти, за да потвърди диапазона на регулиране.

7. Избор на режим на регулиране

Ако осветлението ви вибрира, можете да изберете различен режим на регулиране.

- A** Натиснете бутона „ON“ (Вкл.) на предавателя, за да включите приемника.
- B** Натиснете и задръжте бутона върху корпуса (10 sec), докато светодиодът бързо премигне четири пъти.
- C** Натиснете бутона върху корпуса за кратко, за да превключите към регулиране с водещ или заден край. Светодиодът върху корпуса премигва бързо, а вашето осветление ще се включи и изключи два пъти, за да потвърди изборния диапазон на регулиране.

- i** С водещия край светодиодът ще светне един път, когато регулаторът се включи или изключи. Със задния край светодиодът ще премигне два пъти, когато регулаторът се включи или изключи.

RLC (Водещ край): Регулируеми лампи с нажежаема жичка, халогенни, LED лампи и лампи с традиционен (с намотки) регулируем трансформатор

RC (Заден край): Регулируеми лампи с нажежаема жичка, халогенни, LED лампи и лампи с електронен регулируем трансформатор

- !** Ако осветлението ви все още вибрира, проверете дали лампата е регулируема или пробвайте с друга регулируема лампа.

По избор: Разединяване на регулатора за електрически контакт от приемника

- A** Извадете регулатора за електрически контакт от електрическия контакт. Включете отново регулатора за електрически контакт в електрическия контакт. Режимът на сдвояване ще се активира за около 6 секунди, а зеленият светодиод ще премигва.
- B** Докато режимът на сдвояване е активен, изпратете сигнал „OFF“ (Изкл.) със зададения канал на сдвояния предавател, за да го разедините.
- C** Осветлението се включва и изключва два пъти, за да потвърди, че разединяването е успешно. Светодиодът върху регулатора също ще премигне бързо, а след това ще се изключи.

По избор: Изчистване на паметта на регулатора за електрически контакт

- A** Извадете регулатора за електрически контакт от електрическия контакт. Включете отново регулатора за електрически контакт в електрическия контакт. Режимът на сдвояване ще се активира за около 6 секунди, а зеленият светодиод ще премигва.
- B** Докато режимът на сдвояване е активен, изпратете сигнал „GROUP OFF“ (Груново изключване) със зададения канал на сдвояния предавател, за да го разедините.
- C** Осветлението се включва и изключва два пъти, за да потвърди, че разединяването е успешно. Светодиодът върху регулатора също ще премигне бързо, а след това ще се изключи.

1. Τοποθετήστε τον ρεοστάτη πρίζας

- A** Συνδέστε το φωτιστικό σώμα στον ρεοστάτη και κατόπιν συνδέστε τον ρεοστάτη σε μια πρίζα ρεύματος.
- B** Ο ρεοστάτης πρίζας θα ενεργοποιήσει την κατάσταση ζεύξης για περίπου 6 δευτερόλεπτα και η ένδειξη LED στον ρεοστάτη πρίζας θα αναβοσβήνει πράσινη.

2. Πραγματοποιήστε ζεύξη του ρεοστάτη πρίζας με έναν πομπό

- A** Αφού συνδέσετε τον ρεοστάτη πρίζας, στείλτε ένα σήμα ενεργοποίησης (ON) κατά τη διάρκεια της κατάστασης ζεύξης) με έναν πομπό Trust Smart Home.
- B** Το φωτιστικό σώμα ανάβει και σβήνει 2 φορές για να επιβεβαιώσει ότι η ζεύξη ήταν επιτυχής. Η ένδειξη LED στον ρεοστάτη επίσης θα αναβοσβήνει γρήγορα και κατόπιν θα σβήσει. Ο ρεοστάτης μπορεί να αποθηκεύσει έως 32 διαφορετικά κανάλια στη μνήμη. Οι συζευγμένοι πομποί δεν χάνονται από τη μνήμη όταν ο ρεοστάτης πρίζας μεταφερθεί σε άλλη πρίζα ρεύματος.

3. Χειρισμός του ρεοστάτη πρίζας

- A** Πατήστε το πλήκτρο ON του αντιστοιχισμένου καναλιού στον συζευγμένο πομπό για να ενεργοποιήσετε το φωτιστικό σώμα. Πατήστε το πλήκτρο OFF του αντιστοιχισμένου καναλιού στον συζευγμένο πομπό για να απενεργοποιήσετε το φωτιστικό σώμα.

4. Χειροκίνητη ενεργοποίηση/απενεργοποίηση

Με το προϊόν ACC-250-LD μπορείτε να ενεργοποιείτε και να απενεργοποιείτε χειροκίνητα το φωτιστικό σώμα πατώντας το κουμπί στο περιβλήμα.

5. Ενεργοποίηση της αλληλουχίας ρύθμισης έντασης

- Πατήστε το κουμπί ON στον πομπό για να ενεργοποιήσετε τον δέκτη.
 - Πατήστε ξανά ON για να ενεργοποιήσετε την αλληλουχία ρύθμισης έντασης.
 - Πατήστε ON τρίτη φορά για να κλειδώσετε το επιθυμητό επίπεδο έντασης
- Εάν δεν ληφθεί εισόδος μέσω κάποιου πομπού, η αλληλουχία ρύθμισης έντασης θα σταματήσει και θα κλειδώσει αυτόματα το επίπεδο έντασης στη μέγιστη ή ελάχιστη τιμή.

6. Προσαρμογή του εύρους ρύθμισης έντασης

Εάν το συνδεδεμένο φωτιστικό σώμα LED δεν μειώνει επαρκώς την ένταση του ή πάλλεται, μπορείτε να προσαρμόσετε το κάτω όριο του εύρους ρύθμισης έντασης. Πατήστε το κουμπί ON στον πομπό για να ενεργοποιήσετε τον δέκτη.

- A** Πατήστε παρατεταμένα το κουμπί στο περιβλήμα μέχρι (3 sec) να αναβοσβήσει δύο φορές η ένδειξη LED. Μπορείτε τώρα να προσαρμόσετε το εύρος ρύθμισης. Η κατάσταση προσαρμογής του εύρους ρύθμισης έντασης διαρκεί 30 δευτερόλεπτα.
- B** Πατήστε το κουμπί OFF σε έναν συζευγμένο πομπό για να αυξήσετε το εύρος ρύθμισης έντασης κατά ένα βήμα. Το συνδεδεμένο φωτιστικό σώμα LED θα γίνει κατόπιν λιγότερο φωτεινό, συνεπώς το εύρος ρύθμισης έντασης θα αυξηθεί. Για να μειώσετε το εύρος ρύθμισης έντασης κατά ένα βήμα, πατήστε το κουμπί ON για να κάνετε το φωτιστικό σώμα πιο φωτεινό.
- I** Πατήστε για λίγο το κουμπί στο περιβλήμα για να ορίσετε το επιλεγμένο εύρος ρύθμισης έντασης. Η ένδειξη LED αναβοσβήνει γρήγορα και το φωτιστικό σώμα ανάβει και σβήνει δύο φορές για να επιβεβαιώσει το εύρος ρύθμισης έντασης.

7. Επιλέξτε την κατάσταση ρύθμισης έντασης.

Εάν το φωτιστικό σώμα πάλλεται, μπορείτε να επιλέξετε μια διαφορετική κατάσταση ρύθμισης έντασης.

- A** Πατήστε το κουμπί ON στον πομπό για να ενεργοποιήσετε τον δέκτη.
- B** Πατήστε παρατεταμένα το κουμπί στο περιβλήμα μέχρι (10 sec) να αναβοσβήσει γρήγορα 4 φορές η ένδειξη LED.
- I** Πατήστε για λίγο το κουμπί στο περιβλήμα για εναλλαγή μεταξύ των καταστάσεων ρύθμισης έντασης προπορευόμενης/μεταπορευόμενης ακμής (leading/trailing edge). Η ένδειξη LED στο περιβλήμα αναβοσβήνει γρήγορα και το φωτιστικό σώμα ανάβει και σβήνει 2 φορές για να επιβεβαιώσει την επιλεγμένη κατάσταση ρύθμισης έντασης.

- i** Με την κατάσταση προπορευόμενης ακμής, η ένδειξη LED ανάβει 1 φορά όταν ο ρεοστάτης ενεργοποιείται ή απενεργοποιείται. Με την κατάσταση μεταπορευόμενης ακμής, η ένδειξη LED αναβοσβήνει 2 φορές όταν ο ρεοστάτης ενεργοποιείται ή απενεργοποιείται.

RLC (προπορευόμενη ακμή): Λαμπτήρες πυρακτώσεως, αλογόνου και LED ρυθμιζόμενης έντασης, καθώς και λαμπτήρες με συμβατικό μετασχηματιστή (τυλίγματος πηνίου) ρυθμιζόμενης έντασης

RC (μεταπορευόμενη ακμή): Λαμπτήρες πυρακτώσεως, αλογόνου και LED ρυθμιζόμενης έντασης, καθώς και λαμπτήρες με ηλεκτρονικό μετασχηματιστή ρυθμιζόμενης έντασης

- ⚠** Εάν το φωτιστικό σώμα συνεχίζει να πάλλεται, ελέγξτε εάν ο λαμπτήρας έχει δυνατότητα ρύθμισης έντασης ή δοκιμάστε έναν άλλο λαμπτήρα ρυθμιζόμενης έντασης.

Προαιρετικά: Κατάργηση της ζεύξης μεταξύ ρεοστάτη πρίζας και πομπού

- A** Αποσυνδέστε τον ρεοστάτη πρίζας από την πρίζα ρεύματος. Εισάγετε ξανά τον ρεοστάτη πρίζας στην πρίζα ρεύματος. Η κατάσταση ζεύξης θα ενεργοποιηθεί για περίπου 6 δευτερόλεπτα και η πράσινη ένδειξη LED θα αναβοσβήνει.
- B** Ενώσω είναι ενεργή η κατάσταση ζεύξης, στείλτε ένα σήμα απενεργοποίησης (OFF) από το αντιστοιχισμένο κανάλι του συζευγμένου πομπού για να καταργήσετε τη ζεύξη.
- I** Το φωτιστικό σώμα ανάβει και σβήνει 2 φορές για να επιβεβαιώσει την επιτυχή κατάργηση της ζεύξης. Η ένδειξη LED στον ρεοστάτη επίσης θα αναβοσβήνει γρήγορα και κατόπιν θα σβήσει.

Προαιρετικά: Εκκαθάριση της μνήμης του ρεοστάτη πρίζας

- A** Αποσυνδέστε τον ρεοστάτη πρίζας από την πρίζα ρεύματος. Εισάγετε ξανά τον ρεοστάτη πρίζας στην πρίζα ρεύματος. Η κατάσταση ζεύξης θα ενεργοποιηθεί για περίπου 6 δευτερόλεπτα και η πράσινη ένδειξη LED θα αναβοσβήνει.
- B** Ενώσω είναι ενεργή η κατάσταση ζεύξης, στείλτε ένα σήμα ομαδικής απενεργοποίησης (GROUP OFF) από το αντιστοιχισμένο κανάλι του συζευγμένου πομπού για να καταργήσετε τη ζεύξη.
- I** Το φωτιστικό σώμα ανάβει και σβήνει 2 φορές για να επιβεβαιώσει την επιτυχή κατάργηση της ζεύξης. Η ένδειξη LED στον ρεοστάτη επίσης θα αναβοσβήνει γρήγορα και κατόπιν θα σβήσει.

1. Işık azaltıcıyı yerleştirin

- A** Lambalarınızı ışık azaltıcıya bağlayın ve ışık azaltıcıyı da elektrik prizine takın.
- B** Işık azaltıcı yaklaşık 6 saniye içinde eşleştirme modunu etkinleştirecek ve ışık azaltıcıdaki LED yeşil renkte yanıp sönecektir.

2. Işık azaltıcı ile vericiyi eşleştirin

- A** Işık azaltıcıyı prize taktıktan sonra Trust Smart Home vericisi aracılığıyla AÇIK sinyali gönderin (eşleştirme modu sırasında).
- B** Işık, eşleşmenin başarılı olduğunu doğrulamak için 2 kere yanıp söner. Işık azaltıcıdaki LED de hızlıca yanıp sönecek ve kapanacaktır. Işık azaltıcı, hafızasında 32 farklı kanal saklayabilir. Eşleştirilen vericiler, ışık azaltıcı farklı bir prize takıldığında hatırlanacaktır.

3. Işık azaltıcının çalıştırılması

- A** Eşleştirdiğiniz vericideki kayıtlı kanal üzerinden ON (açık) düğmesine basarak ışığı açın. Eşleştirdiğiniz vericideki kayıtlı kanal üzerinden OFF (kapalı) düğmesine basarak ışığı kapatın.

4. Manuel açma/kapama anahtarı

ACC-250-LD ile muhafazadaki düğmeye basarak lambanızı manuel olarak açabilir ve kapatabilirsiniz.

5. Kısmı sekansını etkinleştirin

- Alıcıyı açmak için alıcı verici üzerindeki ON (açık) düğmesine basın.
 - Kısmı dizisini etkinleştirmek için tekrar ON (açık) tuşuna basın.
 - İstenilen kısma seviyesini ayarlamak için üçüncü defa ON (açık) tuşuna basın
- Kısma sırası duracak ve bir vericiyle herhangi bir giriş yapılmadığında kısma esini en yüksek veya en düşük noktada otomatik olarak kilitleyecektir.

6. Kısmı aralığını ayarlayın

Bağlı LED ışığı, yeterli derinlikte kısılmıyorsa veya titreşmiyorsa kısma aralığının en alt sınırını ayarlayabilirsiniz. Alıcıyı açmak için verici üzerindeki ON (açık) düğmesine basın.

- A** LED iki kere yanıp söne kadar (3 sec) muhafazadaki düğmeye basılı tutun. Artık kısma aralığını ayarlayabilirsiniz. Kısmı aralığını ayarlama modu 30 saniye sürer.
- B** Kısmı aralığını bir adımda artırmak için eşleştirilmiş bir alıcıda OFF (kapalı) düğmesine basın. Bağlı LED ışığının parlaklığı daha sonra azalacaktır ve kısma aralığı artacaktır. Kısmı aralığını tek adımda azaltmak için ON (açık) düğmesine basarak ışığı daha parlak hale getirin.
- C** Muhafazadaki düğmeye kısa süreyle basarak kısma aralığını ayarlayın. LED hızlıca yanıp söner ve ışığını iki kere yanıp sönmek kısma aralığını doğrular.

7. Kısmı modunu seçin.

Işıқта titreşme olursa farklı bir kısma modu seçebilirsiniz.

- A** Alıcıyı açmak için alıcı verici üzerindeki ON (açık) düğmesine basın.
- B** LED hızlıca 4 kere yanıp söne kadar (10 sec) muhafazadaki düğmeye basılı tutun.
- C** Muhafazadaki düğmeye kısa süreyle basarak ön kenar veya arka kenarda ışık azaltma arasında geçiş yapabilirsiniz. Muhafazadaki LED hızlıca yanıp söner ve ışığını iki kere yanıp sönmek seçilen kısma modunu doğrular.

- i** Ön kenarda, ışık azaltıcı açıldığında veya kapatıldığında LED ışığı yanacaktır. Arka kenarda, ışık azaltıcı açıldığında veya kapatıldığında LED ışığı yanacaktır.

RLC (Ön kenar): Kısılabılır akkor-, halojen-, LED -lambalar ve geleneksel (sargılı bobin) kısılabılır trafolu lambalar

RC (Arka kenar): Kısılabılır akkor-, halojen-, LED -lambalar ve elektronik kısılabılır trafolu lambalar

⚠ Aydınlatmanız hala titriyorsa, lambanızın kısılabılır olup olmadığını kontrol edin veya başka bir kısılabılır lamba deneyin.

Opsiyonel: Işık azaltıcı ile verici eşleşmesinin kaldırılması

- A** Işık kısıyıcı güç prizinden çıkarın. Işık azaltıcıyı tekrardan elektrik prizine takın. Yaklaşık 6 saniye içinde eşleştirme modu etkinleştirilecek ve yeşil LED yanıp sönecektir.
- B** Verici ile olan eşleşmeyi kaldırmak için, eşleştirme modu etkinken, vericideki kayıtlı kanal üzerinden OFF (kapalı) sinyali gönderin.
- C** Işık, eşleşmenin başarıyla kaldırıldığını doğrulamak için 2 kere yanıp söner. Işık azaltıcıdaki LED de hızlıca yanıp sönecek ve kapanacaktır.

Opsiyonel: Işık azaltıcı hafızasının temizlenmesi

- A** Işık kısıyıcı güç prizinden çıkarın. Işık azaltıcıyı tekrardan elektrik prizine takın. Yaklaşık 6 saniye içinde eşleştirme modu etkinleştirilecek ve yeşil LED yanıp sönecektir.
- B** Verici ile olan eşleşmeyi kaldırmak için, eşleştirme modu etkinken, vericideki kayıtlı kanal üzerinden GROUP OFF (grup kapalı) sinyali gönderin.
- C** Işık, eşleşmenin başarıyla kaldırıldığını doğrulamak için 2 kere yanıp söner. Işık azaltıcıdaki LED de hızlıca yanıp sönecek ve kapanacaktır.

1. Установка регулятора освещенности

- A** Подключите светильник к регулятору освещенности и вставьте регулятор освещенности в сетевую розетку.
- B** В течение примерно 6 секунд в регуляторе освещенности включится режим сопряжения, и внешний светодиодный индикатор регулятора освещенности будет мигать зеленым светом.

2. Установление сопряжения между регулятором освещенности и передатчиком

- A** После подключения регулятора освещенности передайте сигнал включения с помощью передатчика Trust Smart Home (пока режим сопряжения активен).
- B** Светильник дважды включится и выключится, это значит, что сопряжение успешно установлено. Светодиод на регуляторе освещенности также быстро вспыхнет, а затем погаснет. В памяти регулятора освещенности может храниться до 32 различных каналов. Они не будут сброшены, даже если подсоединить регулятор освещенности к другой сетевой розетке.

3. Использование регулятора освещенности

- A** Нажмите кнопку ВКЛ. (ON) назначенного канала на сопряженном передатчике, чтобы включить светильник. Нажмите кнопку ВЫКЛ. (OFF) назначенного канала на сопряженном передатчике, чтобы отключить светильник.

4. Включение/выключение вручную

С помощью ACC-250-LD можно включить или выключить свет вручную, нажав кнопку на корпусе.

5. Включите последовательность регулировки яркости

- Нажмите кнопку ВКЛ. (ON) на передатчике, чтобы включить приемник.
 - Повторно нажмите ВКЛ. (ON), чтобы включить режим регулировки яркости.
 - Нажмите ВКЛ. (ON) в третий раз, чтобы зафиксировать выбор конкретного уровня яркости.
- При отсутствии входного сигнала на передатчике последовательность регулировки яркости приостанавливается и автоматически фиксируется минимальный или максимальный уровень яркости.

6. Настройка диапазона регулировки яркости

Если подключенный светодиодный светильник излучает слишком яркий или дрожащий свет, можно уменьшить диапазон регулировки яркости. Нажмите кнопку ВКЛ. (ON) на передатчике, чтобы включить приемник.

- A** Нажмите и удерживайте кнопку на корпусе (3 сек), пока светодиодный индикатор не мигнет два раза. Теперь можно выбрать диапазон регулировки яркости. Режим настройки диапазона регулировки яркости активен в течение 30 секунд.
- B** Нажмите кнопку ВЫКЛ. (OFF) на сопряженном передатчике, чтобы увеличить диапазон регулировки яркости на один шаг. После этого яркость подключенного светодиодного светильника уменьшится, так как диапазон регулировки яркости станет больше. Для уменьшения диапазона регулировки яркости на один шаг и увеличения яркости светильника нажмите кнопку ВКЛ. (ON).
- C** Чтобы установить выбранный диапазон регулировки яркости, нажмите кнопку на корпусе. Светодиод начнет быстро мигать и свет дважды включится и

выключится, это значит, что диапазон регулировки яркости установлен.

7. Выбор режима яркости

- Если светильник излучает дрожащий свет, можно попробовать выбрать другой режим яркости.
- A** Нажмите кнопку ВКЛ. (ON) на передатчике, чтобы включить приемник.
- B** Нажмите и удерживайте кнопку на корпусе (10 s), пока светодиодный индикатор быстро не мигнет 4 раза.
- C** Нажмите кнопку на корпусе, чтобы выбрать передний или задний фронт импульса. Светодиод на корпусе начнет быстро мигать и свет дважды включится и выключится, это значит, что выбранный режим яркости установлен.

- i** При выборе переднего фронта импульса светодиод загорится один раз, когда регулятор освещенности будет находиться в положении вкл. или выкл. При выборе заднего фронта импульса светодиод мигнет два раза, когда регулятор освещенности будет находиться в положении вкл. или выкл.

RLC-цепь (передний фронт импульса): лампы накаливания, галогенные лампы, светодиодные лампы с регулируемой яркостью и лампы с обычным (катушечного типа) трансформатором для регулирования яркости

RC-цепь (задний фронт импульса): лампы накаливания, галогенные лампы, светодиодные лампы с регулируемой яркостью и лампы с электрическим трансформатором для регулирования яркости

- ⚠** Если светильник все равно излучает дрожащий свет, проверьте, используется ли в нем лампа с регулируемой

яркостью, или вкрутите другую лампу с регулируемой яркостью.

Необязательно: отмена сопряжения между регулятором освещенности и передатчиком

- A** Извлеките регулятор освещенности из сетевой розетки. Вставьте регулятор освещенности обратно в сетевую розетку. В течение примерно 6 секунд включится режим сопряжения, и начнет мигать зеленый светодиодный индикатор.
- B** Пока режим сопряжения активен, отправьте сигнал выключения по назначенному каналу с помощью сопряженного передатчика, чтобы отменить сопряжение.
- C** Светильник дважды включится и выключится, это значит, что отмена сопряжения прошла успешно. Светодиод на регуляторе освещенности также быстро вспыхнет, а затем погаснет.

Необязательно: очистка памяти регулятора освещенности

- A** Извлеките регулятор освещенности из сетевой розетки. Вставьте регулятор освещенности обратно в сетевую розетку. В течение примерно 6 секунд включится режим сопряжения, и начнет мигать зеленый светодиодный индикатор.
- B** Пока режим сопряжения активен, отправьте сигнал разгруппирования по назначенному каналу с помощью сопряженного передатчика, чтобы отменить сопряжение.
- C** Светильник дважды включится и выключится, это значит, что отмена сопряжения прошла успешно. Светодиод на регуляторе освещенности также быстро вспыхнет, а затем погаснет.

1. Namestite zatemnilnik

- A** Povežite vašo osvetlitev z zatemnilnikom in zatemnilnik priključite v vtičnico.
- B** Zatemnilnik bo za približno 6 sekund aktiviral način za vzpostavitev povezave in LED-lučka na zatemnilniku bo utripala zeleno.

2. Povezovanje zatemnilnika z oddajnikom

- A** Ko priključite zatemnilnik, pošljite z oddajnikom Trust Smart Home signal za VKLOP (med načinom za vzpostavitev povezave).
- B** V potrditev, da je bilo vzpostavljjanje povezave uspešno, se osvetlitev 2x vklopi in izklopi. Tudi LED-lučka na zatemnilniku bo hitro utripala in se nato izklopila. Zatemnilnik lahko v pomnilniku hrani do 32 različnih kanalov. Povezani oddajniki bodo ostali v pomnilniku tudi, če boste zatemnilnik prestavili v drugo vtičnico.

3. Upravljanje zatemnilnika

- A** Za VKLOP osvetlitve pritisnite gumb ON (VKLOP) z dodeljenim kanalom na povezanem oddajniku. Za izklop osvetlitve pritisnite gumb OFF (IZKLOP) z dodeljenim kanalom na povezanem oddajniku.

4. Stikalo za ročen vklop/izklop

- Z napravo ACC-250-LD lahko s pritiskom gumba na ohišju ročno prižgete ali ugasnete luč.

5. Aktivirajte sekvenco zatemnitve

- Na oddajniku pritisnite gumb za VKLOP, da vklopite sprejemnik.
 - Ponovno pritisnite gumb za VKLOP, da aktivirate zatemnitveno sekvenco.
 - Tretjič pritisnite gumb za VKLOP, da izberete zeleno stopnjo zatemnitve.
- Če ne bo vnosa z oddajnikom, se bo zatemnitvena sekvencia prekinila in stopnja zatemnitve se bo samodejno zaklenila na najvišji ali najnižji točki.

6. Prilagodite razpon zatemnitve

Če povezana LED-osvetlitev ne zatemni dovolj ali vibrira, lahko prilagodite spodnjo mejo razpona zatemnitve. Na oddajniku pritisnite gumb za VKLOP, da vklopite sprejemnik.

- A** Pritisnite in držite gumb na ohišju (3 sec), dokler LED-lučka dvakrat ne utripne. Zdaj lahko prilagodite razpon zatemnitve. Način za prilagoditev razpona zatemnitve traja 30 sekund.
- B** Pritisnite gumb za IZKLOP na povezanem oddajniku, da povečate razpon zatemnitve z enim korakom. Povezana LED-osvetlitev bo nato postala manj svetla, zaradi česar se bo povečal razpon zatemnitve. Če želite zmanjšati razpon zatemnitve z enim korakom, pritisnite gumb za VKLOP, da postane osvetlitev svetlejša.
- C** Gumb na ohišju pritisnite za kratek čas, da nastavite izbran razpon zatemnitve. V potrditev razpona zatemnitve LED-lučka hitro utripa in vaša luč se dvakrat prižge in ugasne.

7. Izberite način zatemnitve

Če vaša osvetlitev vibrira, lahko izberete drugačen način zatemnitve.

- A** Na oddajniku pritisnite gumb za VKLOP, da vklopite sprejemnik.
- B** Pritisnite in držite gumb na ohišju (10 sec), dokler LED-lučka 4-krat hitro ne utripne.
- C** Pritisnite gumb na ohišju za kratek čas, da preklopite na zatemnitev sprednjega ali zadnjega roba. V potrditev zatemnitvenega načina LED-lučka na ohišju hitro utripa in vaša luč se 2-krat prižge in ugasne.

- i** LED-lučka bo na sprednjem robu 1x zasvetila, ko je zatemnilnik vklopljen ali izklopljen. LED-lučka bo na zadnjem robu 1x zasvetila, ko je zatemnilnik vklopljen ali izklopljen.

RLC-vezje (sprednji rob): Žarnice z žarilno nitko, halogenske sijalke, LED-sijalke in žarnice s tradicionalnim transformatorjem (tuljavo), ki jih je mogoče zatemniti

RC-vezje (zadnji rob): Žarnice z žarilno nitko, halogenske sijalke, LED-sijalke in žarnice z elektronskim transformatorjem, ki jih je mogoče zatemniti

- ⚠** Če vaša osvetlitev še vedno vibrira, preverite, ali vaša luč omogoča možnost zatemnitve oziroma poskusite z drugo lučjo z možnostjo zatemnitve.

Opcijsko: Prekinite povezavo med zatemnilnikom in oddajnikom

- A** Odstranite zatemnilnik iz vtičnice. Zatemnilnik priključite nazaj v vtičnico. Način za vzpostavitev povezave se bo aktiviral za 6 sekund in utripala bo zelena LED-lučka.
- B** Ko je način za vzpostavitev povezave aktiven, na povezanem oddajniku pošljite signal za izklop z dodeljenim kanalom, da prekinete povezavo.
- C** V potrditev, da je bila prekinitev povezave uspešna, se osvetlitev 2x vklopi in izklopi. Tudi LED-lučka na zatemnilniku bo hitro utripala in se nato izklopila.

Opcijsko: Brisanje pomnilnika zatemnilnika

- A** Odstranite zatemnilnik iz vtičnice. Zatemnilnik priključite nazaj v vtičnico. Način za vzpostavitev povezave se bo aktiviral za 6 sekund in utripala bo zelena LED-lučka.
- B** Ko je način za vzpostavitev povezave aktiven, na povezanem oddajniku pošljite signal za SKUPNI IZKLOP z dodeljenim kanalom, da prekinete povezavo.
- C** V potrditev, da je bila prekinitev povezave uspešna, se osvetlitev 2x vklopi in izklopi. Tudi LED-lučka na zatemnilniku bo hitro utripala in se nato izklopila.

1. Postavljanje uređaja za regulaciju jačine rasvjete

- A** Spojite svoju rasvjetu na uređaj za regulaciju jačine rasvjete te uključite uređaj u utičnicu.
- B** Uređaj za regulaciju jačine rasvjete aktivirat će način za uparivanje u trajanju od otprilike 6 sekundi, a LED lampica na uređaju zatrepérit će zelenim svjetlom.

2. Uparivanje uređaja za regulaciju jačine rasvjete s odašiljačem

- A** Nakon uključivanja uređaja za regulaciju jačine rasvjete pošaljite signal ON (Uključeno) (dok je aktivan način za uparivanje) pomoću odašiljača Trust Smart Home.
- B** Rasvjeta se 2x upali i ugasi čime se potvrđuje uspješno uparivanje. LED lampica na uređaju za regulaciju jačine rasvjete također će nakratko zasvijetliti te se ugasi. Uređaj za regulaciju jačine rasvjete u svojoj memoriji može pohraniti do 32 različita kanala. Upareni odašiljači ostat će zapamćeni kada se uređaj za regulaciju jačine rasvjete premjesti u drugu utičnicu.

3. Upravljanje uređajem za regulaciju jačine rasvjete

- A** Pritisnite gumb ON (Uključeno) pomoću dodijeljenog kanala na uparenom odašiljaču kako biste UKLJUČILI rasvjetu. Pritisnite gumb OFF (Isključeno) pomoću dodijeljenog kanala na uparenom odašiljaču kako biste ISKLJUČILI rasvjetu.

4. Ručni prekidač za uključivanje/isključivanje

Pomoću uređaja ACC-250 možete ručno UKLJUČITI ili ISKLJUČITI rasvjetu pritiskom na gumb na kućištu.

5. Aktiviranje slijeda prigušivanja

- Pritisnite gumb ON (Uključeno) na odašiljaču kako biste uključili prijamnik.
- Ponovo pritisnite ON kako biste aktivirali slijed prigušivanja.
- Pritisnite ON treći put kako biste zadržali željenu razinu prigušivanja

Slijed prigušivanja zaustavit će se i automatski zadržati željenu razinu prigušivanja na najvišoj ili najnižoj točki kada se odašiljačem ne šalju podaci.

6. Prilagodavanje raspona prigušivanja

Ako spojena LED rasvjeta ne prigušuje dovoljno ili vibrira, možete prilagoditi donju granicu raspona prigušivanja. Pritisnite gumb ON (Uključeno) na odašiljaču kako biste uključili prijamnik.

- A** Pritisnite gumb na kućištu i držite (3 sec) ga pritisnutim sve dok LED lampica ne zasvijetli dvaput. Sada možete prilagoditi raspon prigušivanja. Način prilagodbe raspona prigušivanja traje 30 sekundi.
- B** Pritisnite gumb OFF (Isključeno) na uparenom odašiljaču kako biste povećali raspon prigušivanja za jedan korak. Spojena LED rasvjeta tada će manje svijetliti, čime će se povećati raspon prigušivanja. Kako biste smanjili raspon prigušivanja za jedan korak, pritisnite gumb ON kako bi rasvjeta zasvijetlila jače.
- C** Nakratko pritisnite gumb na kućištu kako biste postavili odabrani raspon prigušivanja. LED lampica nakratko će zasvijetliti te će se rasvjeta dvaput upaliti i ugasi u znak potvrde raspona prigušivanja.

7. Odaberite način prigušivanja

Ako vaša rasvjeta vibrira, možete odabrati drugi način prigušivanja.

- A** Pritisnite gumb ON (Uključeno) na odašiljaču kako biste uključili prijamnik.
- B** Pritisnite gumb na kućištu i držite (10 sec) ga pritisnutim sve dok LED lampica ne zasvijetli nakratko 4 puta.
- C** Nakratko pritisnite gumb na kućištu kako biste uključili prigušivanje vodećeg ili pratećeg impulsa. LED lampica nakratko će zasvijetliti te će se rasvjeta 2x upaliti i ugasi u znak potvrde načina prigušivanja.

- i** Pri vodećem impulsu, LED lampica zasvijetlit će 1x pri uključivanju/isključivanju uređaja za regulaciju jačine rasvjete. Pri pratećem impulsu, LED lampica zasvijetlit će 2x pri uključivanju/isključivanju uređaja za regulaciju jačine rasvjete.

RLC strujni krug (vodeći impuls): Klasične, halogene, LED svjetiljke koje je moguće prigušiti i svjetiljke s tradicionalnim transformatorom koji se može prigušiti (namotana zavojnica)

RC strujni krug (prateći impuls): Klasične, halogene, LED svjetiljke koje je moguće prigušiti i svjetiljke s elektroničkim transformatorom koji se može prigušiti

- ⚠** Ako vaša rasvjeta još uvijek vibrira, provjerite može li se vaša svjetiljka prigušiti ili isprobajte drugu svjetiljku koja se može prigušiti.

Izborno: Otparite uređaj za regulaciju jačine rasvjete od odašiljača

- A** Odspojite uređaj za regulaciju jačine rasvjete iz utičnice. Utkinite uređaj za regulaciju jačine rasvjete natrag u utičnicu. Način za uparivanje bit će aktiviran u trajanju od otprilike 6 sekundi, a zelena LED lampica će treperiti.
- B** Dok je aktivan način za uparivanje, pošaljite signal OFF (Isključeno) pomoću dodijeljenog kanala na uparenom odašiljaču kako biste ga odparili.
- C** Rasvjeta se 2x upali i ugasi čime se potvrđuje uspješno otparivanje. LED lampica na uređaju za regulaciju jačine rasvjete također će nakratko zasvijetliti te se ugasi.

Izborno: Ispraznite memoriju uređaja za regulaciju jačine rasvjete

- A** Odspojite uređaj za regulaciju jačine rasvjete iz utičnice. Utkinite uređaj za regulaciju jačine rasvjete natrag u utičnicu. Način za uparivanje bit će aktiviran u trajanju od otprilike 6 sekundi, a zelena LED lampica će treperiti.
- B** Dok je aktivan način za uparivanje, pošaljite signal GROUP OFF pomoću dodijeljenog kanala na uparenom odašiljaču kako biste ga otparili.
- C** Rasvjeta se 2x upali i ugasi čime se potvrđuje uspješno otparivanje. LED lampica na uređaju za regulaciju jačine rasvjete također će nakratko zasvijetliti te se ugasi.

1. Встановлення розетки-світлорегулятора

- A** Під'єднайте світильник до розетки-світлорегулятора та вставте розетку-світлорегулятор в силову розетку.
- B** Розетка-світлорегулятор активує режим створення пари приблизно на 6 секунд, а світлодіодний індикатор зовні розетки-світлорегулятора блиматиме зеленим світлом.

2. Створення пари між розеткою-світлорегулятором та передавачем

- A** Після під'єднання розетки-світлорегулятора надішліть сигнал увімкнення (ON) за допомогою передавача Trust Smart Home (поки режим створення пари активний).
- B** Світильник двічі увімкнеться та вимкнеться, це означає, що успішно сталося створення пари. Світлодіод на світлорегуляторі також швидко спалахне, а потім згасне. У пам'яті світлорегулятора може зберігатися до 32 різних каналів. З'єднані в пару передавачі буде запам'ятовано, навіть якщо розетку-світлорегулятор перенести в іншу силову розетку.

3. Використання розетки-світлорегулятора

- A** Натисніть кнопку увімкнення (ON) за допомогою призначеного каналу на передавачі, з яким створено пару, щоб увімкнути лампу. Натисніть кнопку вимкнення (OFF) за допомогою призначеного каналу на передавачі, з яким створено пару, щоб вимкнути лампу.

4. Ручне увімкнення/вимкнення

За допомогою ACC-250-LD можна увімкнути або вимкнути світло вручну, натиснувши кнопку на корпусі.

5. Увімкнення послідовності регулювання яркості

- Натисніть кнопку увімкнення (ON) на передавачі, щоб увімкнути приймач.
- Натисніть кнопку увімкнення (ON) ще раз, щоб активувати послідовність регулювання яркості.
- Натисніть кнопку увімкнення (ON) втретє, щоб зафіксувати потрібний рівень яркості.

За відсутності вхідного сигналу передавача послідовність регулювання яркості призупиняється та автоматично фіксується мінімальний або максимальний рівень яркості.

6. Налаштування діапазону регулювання сили світла

Якщо під'єднаний світлодіодний світильник випромінює занадто яскраве або тремтять світло, можна зменшити діапазон регулювання сили світла.

Натисніть кнопку увімкнення (ON) на передавачі, щоб увімкнути приймач.

- A** Натисніть і утримуйте кнопку на корпусі (3 сек), поки світлодіодний індикатор не блимне два рази. Тепер можна налаштувати діапазон регулювання сили світла. Режим налаштування діапазону регулювання сили світла буде активним протягом 30 секунд.

- B** Натисніть кнопку вимкнення (OFF) на передавачі, з яким створено пару, щоб збільшити діапазон регулювання сили світла на одну поділку. Після цього сила світла під'єданого світлодіодного світильника зменшиться, бо діапазон регулювання сили світла збільшиться. Для зменшення діапазону регулювання сили світла на одну поділку і збільшення сили світла світильника натисніть кнопку увімкнення (ON).

- C** Щоб встановити вибраний діапазон регулювання сили світла, натисніть кнопку на корпусі. Світлодіод почне швидко блимати і світло двічі увімкнеться та

вимкнеться, це означає, що діапазон регулювання сили світла встановлено.

7. Вибір режиму яркості.

Якщо світильник випромінює тремтять світло, можна спробувати обрати інший режим яркості.

- A** Натисніть кнопку увімкнення (ON) на передавачі, щоб увімкнути приймач.
- B** Натисніть і утримуйте кнопку на корпусі (10 сек), поки світлодіодний індикатор швидко не блимне 4 рази.
- C** Натисніть кнопку на корпусі, щоб вибрати передній або задній фронт імпульсу. Світлодіод на корпусі почне швидко блимати і світло двічі увімкнеться та встановлений.

- i** При виборі переднього фронту імпульсу світлодіод загориться один раз, коли світлорегулятор знаходиться у увімкненому або вимкненому положенні. При виборі заднього фронту імпульсу світлодіод блимне два рази, коли світлорегулятор знаходиться у увімкненому або вимкненому положенні.

RLC-ланцюг (передній фронт імпульсу): лампи розжарювання, галогенні та світлодіодні лампи зі змінною яркавістю та лампи зі звичайним (котушкового типу) трансформатором для регулювання яркості

RC-ланцюг (задній фронт імпульсу): лампи розжарювання, галогенні та світлодіодні лампи зі змінною яркавістю та лампи з електронним трансформатором зі змінною яркавістю

- ⚠** Якщо освітлювальний прилад все одно випромінює тремтять світло, перевірте, чи використовується у ньому

лампа зі змінною яркавістю, або вкрутіть іншу лампу зі змінною яркавістю.

Необов'язково: роз'єднання розетки-світлорегулятора та передавача

A Вийміть розетку-світлорегулятор з силової розетки.

Вставте розетку-світлорегулятор назад у силову розетку. Режим створення пари активується приблизно на 6 секунд, і почне блимати зелений світлодіодний індикатор.

- B** Щоб роз'єднати вимикач розетки з передавачем, надішліть сигнал вимкнення (OFF) за допомогою призначеного каналу на передавачі, поки режим створення пари активний.

- C** Світильник двічі увімкнеться та вимкнеться, це означає, що успішно сталося роз'єднання пари. Світлодіод на світлорегуляторі також швидко спалахне, а потім згасне.

Необов'язково: очищення пам'яті розетки-світлорегулятора

A Вийміть розетку-світлорегулятор з силової розетки.

Вставте розетку-світлорегулятор назад у силову розетку. Режим створення пари активується приблизно на 6 секунд, і почне блимати зелений світлодіодний індикатор.

- B** Щоб роз'єднати розетку-світлорегулятор з передавачем, надішліть сигнал розгруповування (GROUP-OFF) за допомогою призначеного каналу на передавачі, поки режим створення пари активний.

- C** Світильник двічі увімкнеться та вимкнеться, це означає, що успішно сталося роз'єднання пари. Світлодіод на світлорегуляторі також швидко спалахне, а потім згасне.

1. وضع مفتاح التعيم

A قم بتوصيل الإضاءة بمفتاح التعيم وصله بمنفذ طاقة.
B سيقوم مفتاح التعيم بتنشيط وضع الاقتران لمدة 6 ثوانٍ، ويومض مؤشر LED الموجود بالمفتاح باللون الأخضر.

2. إقران مفتاح التعيم بجهاز إرسال

A بعد توصيل مفتاح التعيم، أرسل إشارة ON (أثناء تنشيط وضع الاقتران) عبر قناة على جهاز الإرسال Trust Smart Home.
B تعمل الإضاءة وتنطفئ مرتين من أجل تأكيد نجاح الاقتران. سوف يومض مؤشر LED على مفتاح التعيم بسرعة ومن ثم ينطفئ. يمكن أن يحفظ مفتاح التعيم 32 قناة مختلفة في ذاكرته. سينتظر مفتاح التعيم أجهزة الإرسال المقترنة في حال نطفه إلى مقبس طاقة آخر.

3. تشغيل مفتاح التعيم

A اضغط على الزر ON (تشغيل) عبر القناة المخصصة على جهاز الإرسال المقترن لتشغيل المصباح. اضغط على الزر OFF (إيقاف التشغيل) عبر القناة المخصصة على جهاز الإرسال المقترن لإيقاف تشغيل الإضاءة.

4. - مفتاح التشغيل/إيقاف التشغيل اليدوي

باستخدام الطراز ACC-250، يمكنك تشغيل أو إيقاف المصباح يدويًا عن طريق الضغط على الزر الموجود في الهيكل.

5. تنشيط تسلسل التعيم

- اضغط على الزر ON (تشغيل) على جهاز الإرسال لتشغيل جهاز الاستقبال.
- اضغط على زر ON (تشغيل) مرة أخرى لتفعيل تسلسل التعيم.
- اضغط على زر ON (تشغيل) مرة ثالثة لتثبيت مستوى التعيم المطلوب سيتوقف تسلسل التعيم ويتم قفل مستوى التعيم تلقائيًا عند أعلى أو أقل نقطة في حالة عدم تحديد نقطة باستخدام جهاز الإرسال.

6. ضبط نطاق التعيم

إذا كانت الإضاءة LED غير معتمة بالشكل الكافي أو يصدر اهتزازًا، فيمكنك ضبط الحد الأدنى لنطاق التعيم.

اضغط على الزر ON (تشغيل) على جهاز الإرسال لتشغيل جهاز الاستقبال.

A اضغط مع الاستمرار على الزر الموجود على الهيكل حتى يومض مؤشر LED مرتين. يمكنك الآن ضبط نطاق التعيم. يستمر وضع ضبط نطاق التعيم لمدة 30 ثانية.

B اضغط زر OFF (إيقاف التشغيل) على جهاز الإرسال المقترن لزيادة نطاق التعيم درجة واحدة. عندئذ تصبح إضاءة LED المتصلة أقل سطوعًا ، لذا سيزيد نطاق التعيم ومن أجل تقليل نطاق التعيم درجة واحدة، اضغط زر ON (تشغيل) لجعل الإضاءة أكثر سطوعًا.

C اضغط على الزر الموجود على الهيكل برفق من أجل تعيين نطاق التعيم المختار. يومض مؤشر LED سريعًا وينطفئ مرتين من أجل تأكيد نطاق التعيم.

7. اختر وضع التعيم.

في حال اهتزاز الإضاءة، يمكنك لاختيار وضع تعيم آخر.

A اضغط على الزر ON (تشغيل) على جهاز الإرسال لتشغيل جهاز الاستقبال.

B اضغط مع الاستمرار على الزر الموجود على الهيكل حتى يضيء مؤشر LED 4 مرات بسرعة.

C اضغط على الزر الموجود على الهيكل لمدة قصيرة لتحويل لتعيم الحافة الأمامية والخلفية. يومض مؤشر LED الموجود على الهيكل سريعًا وينطفئ مرتين لتأكيد وضع التعيم المعين.

①

مع الحافة الأمامية ، سوف يضيء مؤشر LED بمقدار مرة واحدة عند تشغيل مفتاح التعيم أو إيقاف تشغيله. مع الحافة الخلفية، سوف يضيء مؤشر LED مرتين عند تشغيل مفتاح التعيم أو إيقاف تشغيله.

RLC (الحافة الأمامية): اللمبات الواجبة القابلة للتعيم واللمبات الهالوجينية و لمبات LED واللمبات المزودة بمحول تقديدي قابل للتعيم (ملف حث)
RC (الحافة الخلفية): اللمبات الواجبة القابلة للتعيم واللمبات الهالوجينية و لمبات LED واللمبات المزودة بمحول إلكتروني قابل للتعيم



إذا كانت الإضاءة لديك لا تزال تهتز ، فتتحقق مما إذا كانت اللمبة لديك قابلة للتعيم أو جُزب لمبة أخرى قابلة للتعيم.

اختياري: إلغاء اقتران مفتاح التعيم بجهاز الإرسال

A قم بإزالة مفتاح التعيم مرة أخرى من منفذ الطاقة. صل مفتاح التعيم مرة أخرى بمنفذ الطاقة. سيتم تنشيط وضع الاقتران لمدة 6 ثوانٍ، ويومض مؤشر LED باللون الأخضر.

B بينما يكون وضع الاقتران نشطًا، أرسل إشارة OFF (إيقاف التشغيل) عبر القناة المخصصة بجهاز الإرسال المقترن لإلغاء الاقتران.

C تعمل الإضاءة وتنطفئ مرتين من أجل تأكيد نجاح الاقتران. سوف يومض مؤشر LED على مفتاح التعيم بسرعة ومن ثم ينطفئ.

اختياري: مسح ذاكرة مفتاح التعيم

A قم بإزالة مفتاح التعيم مرة أخرى من منفذ الطاقة. صل مفتاح التعيم مرة أخرى بمنفذ الطاقة. سيتم تنشيط وضع الاقتران لمدة 6 ثوانٍ، ويومض مؤشر LED باللون الأخضر.

B بينما يكون وضع الاقتران نشطًا، أرسل إشارة GROUP OFF (إيقاف تشغيل المجموعة) عبر القناة المخصصة بجهاز الإرسال المقترن لإلغاء اقترانه.

C تعمل الإضاءة وتنطفئ مرتين من أجل تأكيد نجاح الاقتران. سوف يومض مؤشر LED على مفتاح التعيم بسرعة ومن ثم ينطفئ.



www.trust.com
